

# Miteinander und systematisch für gute Arbeitsgestaltung

## Die Schwerpunkte der 3. GDA-Periode



SACHSEN-ANHALT

Landesamt für  
Verbraucherschutz

Dipl.-Psych. Elisabeth Elskamp  
Landesamt für Verbraucherschutz  
Fachbereich 5 - Dezernat 51

# Heute

- Gemeinsame Deutsche Arbeitsschutzstrategie
  - AG Betriebsbesichtigungen
  - Arbeitsprogramm MSB
  - Arbeitsprogramm KeGs
  - Arbeitsprogramm PSYCHE



# Miteinander und systematisch für gute Arbeitsgestaltung

GDA

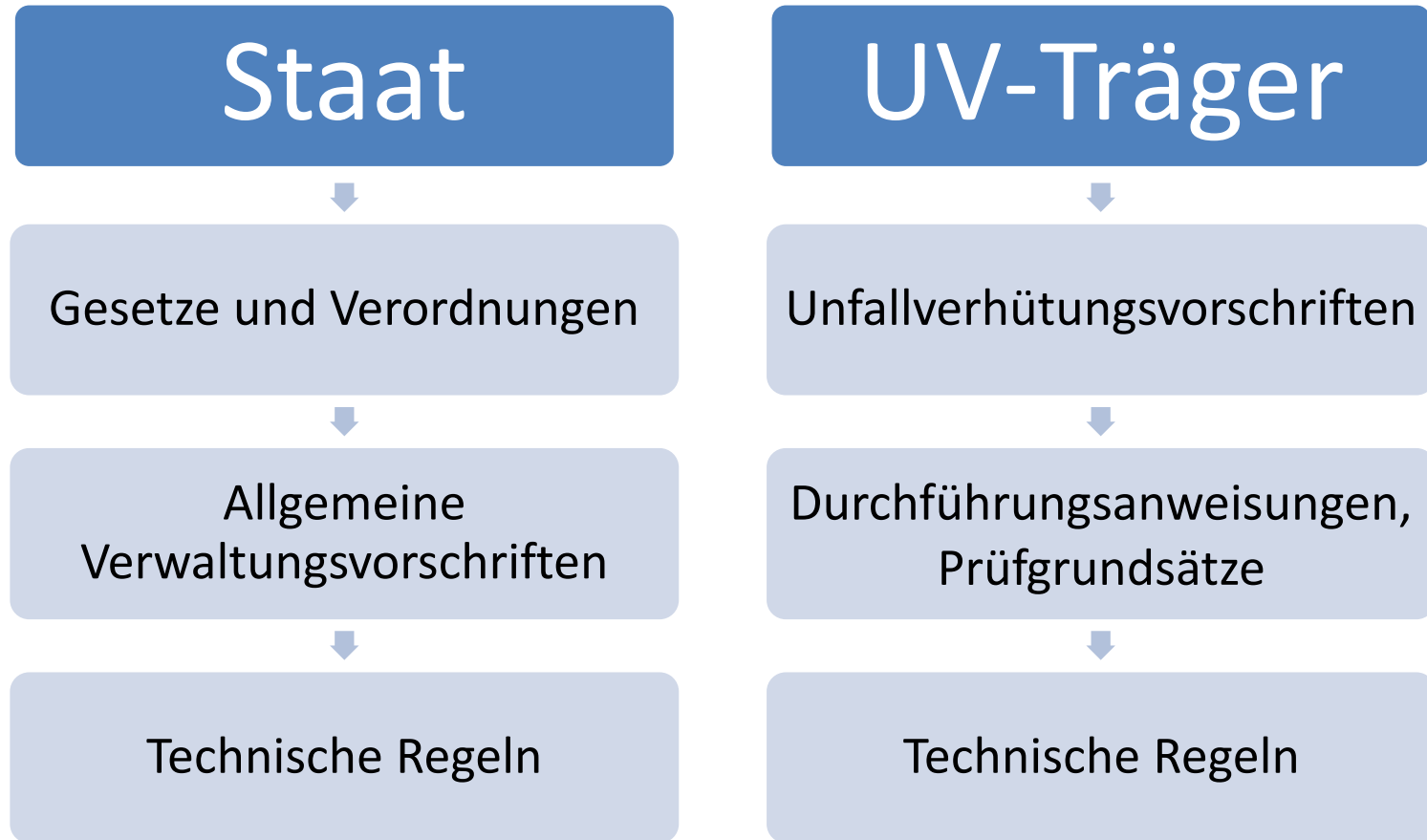


SACHSEN-ANHALT

Landesamt für  
Verbraucherschutz

Dipl.-Psych. Elisabeth Elskamp  
Landesamt für Verbraucherschutz  
Fachbereich 5 - Dezernat 51

# Duales System in Deutschland



# Zusammenarbeit?

Staatliche Aufsicht

Unfallversicherungsträger

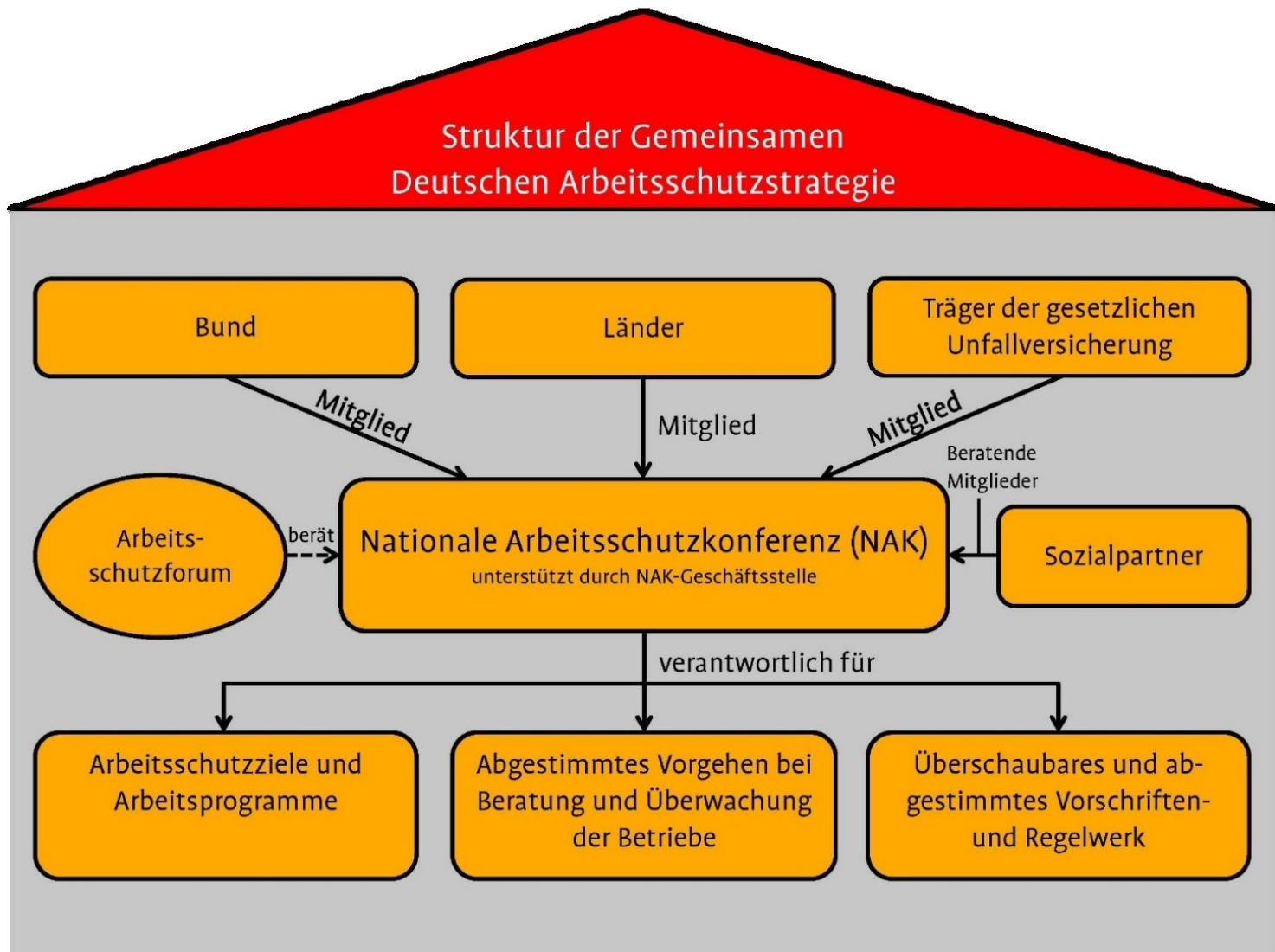
Arbeitsschutzgesetz

Sozialgesetzbuch VII



GDA

# Gemeinsame Deutsche Arbeitschutzstrategie



Quelle: GDA-Portal



SACHSEN-ANHALT

Landesamt für  
Verbraucherschutz

# Gemeinsame Deutsche Arbeitsschutzstrategie

gemeinsames und transparentes Vorgehen bei:

- Betriebsbesichtigungen und Kontrollen
- Schwerpunktaktionen und Projekten
- Informationen und Veröffentlichungen
- etc.



# Die 3. GDA-Periode

2021 - 2025

Strategisches Ziel: Arbeit sicher und gesund gestalten

- Prävention insbesondere mit Hilfe der Gefährdungsbeurteilung verbessern
- Start der 3. Periode: 27.05.2021
- 3 thematische Schwerpunkte → 3 Arbeitsprogramme
- Start der Arbeitsprogramme: Januar 2022



SACHSEN-ANHALT

Landesamt für  
Verbraucherschutz

Dipl.-Psych. Elisabeth Elskamp  
Landesamt für Verbraucherschutz  
Fachbereich 5 - Dezernat 51



# Heute

- **Gemeinsame Deutsche Arbeitsschutzstrategie**
  - **Arbeitsgruppe Betriebsbesichtigungen**
  - **Arbeitsprogramm MSB**
  - **Arbeitsprogramm KeGs**
  - **Arbeitsprogramm PSYCHE**



# Miteinander und systematisch für gute Arbeitsgestaltung

## AG Betriebsbesichtigungen



# Arbeitsgruppe „Betriebsbesichtigungen“

- Ziel: abgestimmtes Aufsichtshandeln der Länder und Unfallversicherungsträger
- 200.000 Betriebsbesichtigungen mit Systembewertung (Bewertung des Arbeitsschutzsystems der Unternehmen)
- abgestimmter Erfassungsbogen (basierend auf den Leitlinien der GDA)



# Heute

- Gemeinsame Deutsche Arbeitsschutzstrategie
  - AG Betriebsbesichtigungen
  - **Arbeitsprogramm MSB**
  - Arbeitsprogramm KeGs
  - Arbeitsprogramm PSYCHE



# Miteinander und systematisch für gute Arbeitsgestaltung

AP MSB



SACHSEN-ANHALT

Landesamt für  
Verbraucherschutz

Dipl.-Psych. Elisabeth Elskamp  
Landesamt für Verbraucherschutz  
Fachbereich 5 - Dezernat 51

# Arbeitsprogramm „Muskel-Skelett-Belastungen (MSB)“

- Fortschreibung der Inhalte und Arbeit des Arbeitsprogramms MSE aus der 2. Periode
- Nutzung der Kenntnisse aus der 2. Periode
- Senkung der arbeitsbedingten Muskel-Skelett-Erkrankungen (besonders in KMU)
- Unterstützung von KMU/KKU bei der Erstellung und Umsetzung der Gefährdungsbeurteilung
- Entwicklung von Handlungshilfen & Qualifizierungen
- Betriebsbesichtigungen und -beratungen (insbesondere bei Betrieben mit bis zu 250 MA)



# Heute

- Gemeinsame Deutsche Arbeitsschutzstrategie
  - AG Betriebsbesichtigungen
  - Arbeitsprogramm MSB
  - **Arbeitsprogramm KeGs**
  - Arbeitsprogramm PSYCHE



# Miteinander und systematisch für gute Arbeitsgestaltung

AP KeGs



SACHSEN-ANHALT

Landesamt für  
Verbraucherschutz

Dipl.-Psych. Elisabeth Elskamp  
Landesamt für Verbraucherschutz  
Fachbereich 5 - Dezernat 51



# Arbeitsprogramm „Sicherer Umgang mit krebserregenden Gefahrstoffen (KeGs)“

- Unterstützung der Unternehmen bei der Erstellung der Gefährdungsbeurteilung
- Handlungshilfen, Best-Practice-Beispiele (in Zusammenarbeit mit der EU-Initiative „Roadmap on Carcinogens“) etc.
- Gefahrstoffcheck ([GDA Gefahrstoff-Check \(gda-gefahrstoff-check.de\)](https://www.gda-gefahrstoff-check.de)) für die Unternehmen
- Betriebsbesichtigungen durch UVT und Länder



# Gefahrstoffe im Unternehmen

- **Dieselmotoremissionen**, z.B. durch Fahrzeuge in Hallen
- **Formaldehyd**, z.B. in der Pathologie, Anatomie, Desinfektionsmittel in der Landwirtschaft oder im medizinischen Bereich
- **Hartholzstaub**, z.B. in der holzverarbeitenden Industrie, Tischlereien
- **Chrom(VI)-Verbindungen**, z.B. bei Energieerzeugern, Stadtwerken, Heizkraftwerken (Chrom (VI)-Staub bei Turbinenbetrieb), in der Metallindustrie (Schweißen)
- **Quarzstaub**, z.B. bei Bauen im Bestand (Bohren, Sandstrahlen, Schleifen, Fräsen) , in Gießereien und Steinmetzbetrieben
- **Benzol**, z.B. in Kfz-Werkstätten, Reparaturwerkstätten für Gartengeräte, beim Reinigen von Heizöltanks





- **Nickel-Verbindungen**, z.B. in der Metallindustrie (Plasmaschneiden, Schweißen von Chrom-Nickel-Stählen)
- **Trichlorethylen (TRI)**, z.B. in Lösemitteln für Bitumen in der Bitumen- und Asphaltindustrie
- **4,4'-Methyldianilin**, z.B. in Gießereien (Harz für Formsande), auf Baustellen (Härter für Epoxidharze)
- **Cobalt und Cobalt-Verbindungen**, z.B. bei der Hartmetallherstellung, in Dentallaboren (Parallelfraßen)
- **Asbest**, z.B. beim Bauen im Bestand/Abbruch (Morinolfugen, Kleber, Putze)
- **Benzo[a]pyren**, z.B. beim Bauen im Bestand/Abbruch (Teerprodukte)



# Heute

- Gemeinsame Deutsche Arbeitsschutzstrategie
  - AG Betriebsbesichtigungen
  - Arbeitsprogramm MSB
  - Arbeitsprogramm KeGs
  - **Arbeitsprogramm PSYCHE**



# Miteinander und systematisch für gute Arbeitsgestaltung

## AP PSYCHE



# Arbeitsprogramm „PSYCHE“

- Weiterführung der Inhalte der 2. GDA-Periode
- Auch hier Gefährdungsbeurteilung und KMU/KKU im Fokus, durch:
  - Betriebsbesichtigungen
  - gezielte Ansprache von Klein- und Kleinstunternehmen
  - erneute Qualifizierung der Aufsichtspersonen und betrieblichen Akteure (SIFA, BA, Unternehmer etc.)
  - Weiterentwicklung und Ergänzung der bisherigen Handlungshilfen und Informationsmaterialien
  - Vereinheitlichung des gesetzlichen Regelwerks



# Miteinander und systematisch für gute Arbeitsgestaltung

## Fazit



# Fazit – Start der 3. GDA-Periode

- einheitlicheres Vorgehen bei Betriebsrevisionen und öffentlichem Auftreten
- 3 Schwerpunktprogramme (MSB, KeGs, PSYCHE)
- Fokus insbesondere auf KMU bis 250 Mitarbeitern
- zusätzliche Handlungshilfen für Unternehmen
- Weitere Informationen: [www.gda-portal.de](http://www.gda-portal.de)



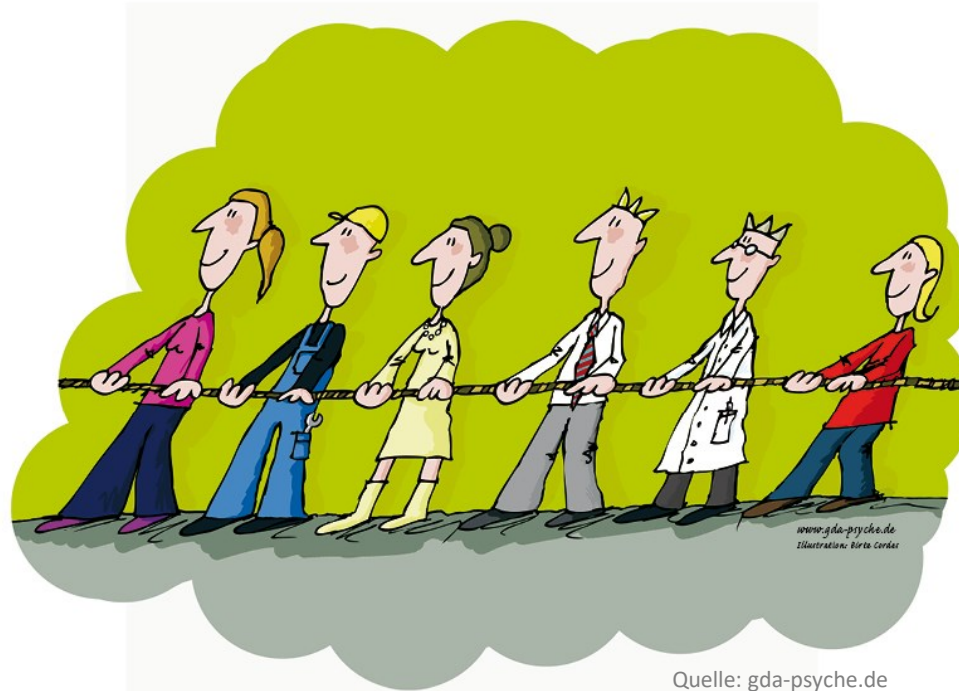


# Sind noch Fragen offen?



Quelle: gda-psyche.de

# Vielen Dank für Ihre Aufmerksamkeit!



Quelle: gda-psyche.de

Dipl.-Psych. Elisabeth Elskamp

Landesamt für Verbraucherschutz – Fachbereich 5 – Dezernat 51 Zentraldezernat Arbeitsschutz

Telefon 0340 6501-259

E-Mail [Elisabeth.Elskamp@sachsen-anhalt.de](mailto:Elisabeth.Elskamp@sachsen-anhalt.de)



SACHSEN-ANHALT

Landesamt für  
Verbraucherschutz