

# Surveillance für Influenza und andere akute respiratorische Erkrankungen (ARE)

Wochenbericht 1/2024



SACHSEN-ANHALT

Landesamt für Verbraucherschutz

## Meldungen nach Infektionsschutzgesetz

(Falldefinition erfüllt: ja, Referenzdefinition erfüllt: ja und nein)

Meldelandkreis	COVID-19	Influenza	RSV
LK Altmarkkreis Salzwedel	14 ↗	3 ↗	2 ↘
LK Anhalt-Bitterfeld	95 -	19 ↗	26 ↗
LK Börde	61 -	31 ↗	19 ↗
LK Burgenlandkreis	44 ↘	27 ↗	7 →
LK Harz	29 ↘	7 ↗	6 ↗
LK Jerichower Land	32 ↘	21 ↗	9 ↗
LK Mansfeld-Südharz	64 -	27 ↗	18 ↗
LK Saalekreis	42 ↘	32 ↗	17 ↗
LK Salzlandkreis	43 ↘	34 ↗	19 ↗
LK Stendal	39 ↗	6 ↗	3 ↘
LK Wittenberg	46 →	18 ↗	13 ↘
SK Dessau-Roßlau	11 ↘	15 ↗	11 ↗
SK Halle	53 ↘	60 ↗	50 ↘
SK Magdeburg	49 ↗	50 ↗	19 →
<b>Sachsen-Anhalt</b>	<b>622</b> ↗	<b>350</b> ↗	<b>219</b> ↗
Gesamt 36. - 1. MW	18.962	1.464	1.472
davon Sterbefälle	308	2	0

↗, ↘ Änderung um mehr als 5 % zur Vorwoche

### COVID-19-Fälle der aktuellen Woche:

344 weibliche, 278 männliche im Alter von 0 bis 99 Jahren, davon 68 aufgrund der Erkrankung hospitalisiert, davon 4 Personen unter 18 Jahre und 59 Personen ab 60 Jahre. Es wurden 5 Sterbefälle übermittelt.

### Influenza-Fälle der aktuellen Woche:

185 weibliche, 165 männliche im Alter von 0 bis 97 Jahren, (329 x A, 18 x B und 3 x A/B nicht differenziert), davon 27 aufgrund der Erkrankung hospitalisiert, davon 4 Personen unter 18 Jahre und 17 Personen ab 60 Jahre. Es wurde kein Sterbefall übermittelt.

### Respiratorische Synzytial-Virus-Fälle (RSV) der aktuellen Woche:

114 weibliche, 104 männliche und eine Person ohne Angabe des Geschlechtes, im Alter von 0 bis 91 Jahren, davon 22 aufgrund der Erkrankung hospitalisiert, davon 21 Personen unter 18 Jahre und eine Person ab 60 Jahre. Es wurde kein Sterbefall übermittelt.

### Virologische Surveillance:

Im Rahmen der erweiterten Surveillance „Akuter respiratorischer Erkrankungen“ (ARE) senden ausgewählte Kinderarztpraxen aus Sachsen-Anhalt ganzjährig stichprobenartig gewonnene Rachenabstriche von Kindern und Jugendlichen mit akuten Atemwegsinfektionen an das LAV. Hier werden die Proben auf Influenzaviren, auf SARS-CoV-2 und auf andere virale Erreger akuter Atemwegsinfektionen untersucht.

In der 1. Kalenderwoche wurden in 10 untersuchten ARE-Proben 1-mal Adenoviren und 3-mal RS-Viren nachgewiesen.

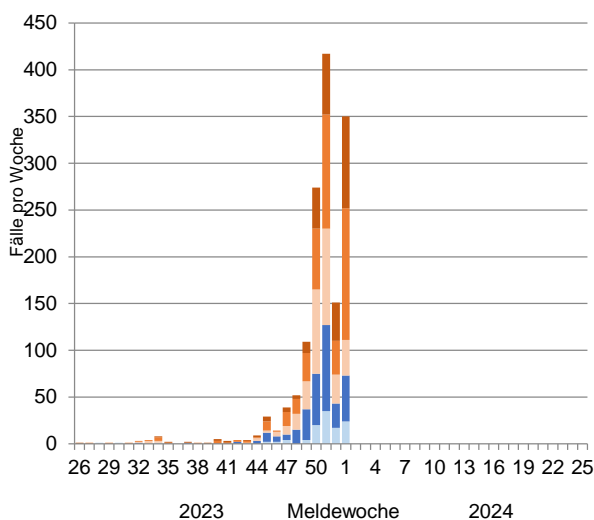
### Epidemiologische Lage:

Die Influenza- und RSV-Aktivität in Sachsen-Anhalt steigt nach dem Jahreswechsel erwartungsgemäß wieder an. Bisher zirkulieren vor allem Influenza-A(H1N1)pdm09-Viren. Auch die abebbende COVID-19-Welle zeigt einen leichten Anstieg. Die Zahl der wegen Influenza hospitalisierten Meldedefälle hat deutlich zugenommen. Betroffen sind vor allem über 60-Jährige. Das heißt, bei älteren Menschen führt weiterhin COVID-19, aber zunehmend auch Influenza zu schwer verlaufenden Erkrankungen. Auch die Zahl der Krankenhauseinweisungen wegen RSV ist gestiegen, hier sind insbesondere Kinder unter zwei Jahren betroffen.

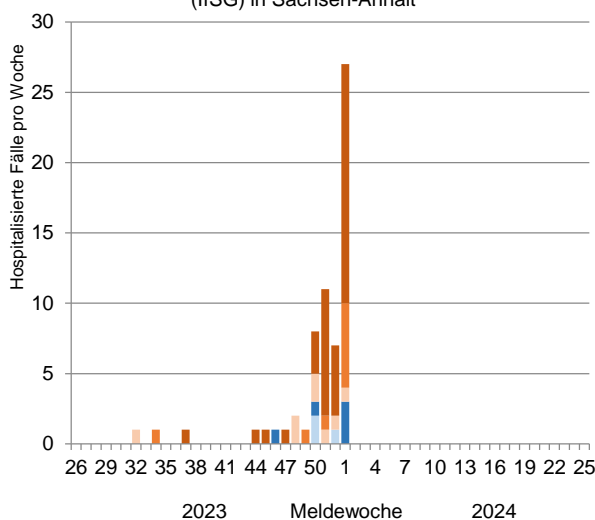
[verbraucherschutz.sachsen-anhalt.de](http://verbraucherschutz.sachsen-anhalt.de)

Stand: 10.01.2024

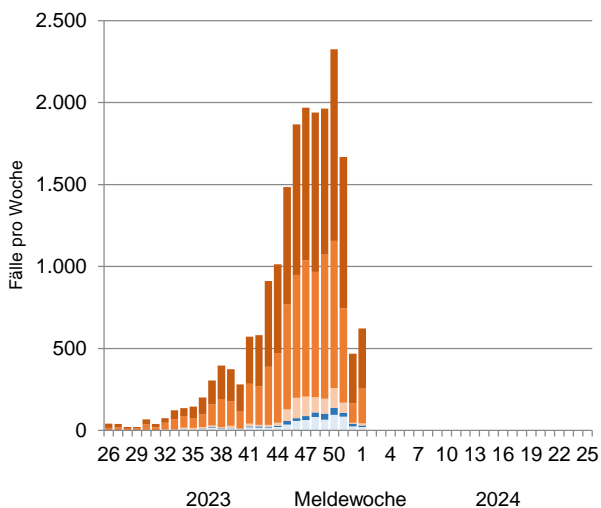
Influenza-Meldefälle (IfSG) in Sachsen-Anhalt



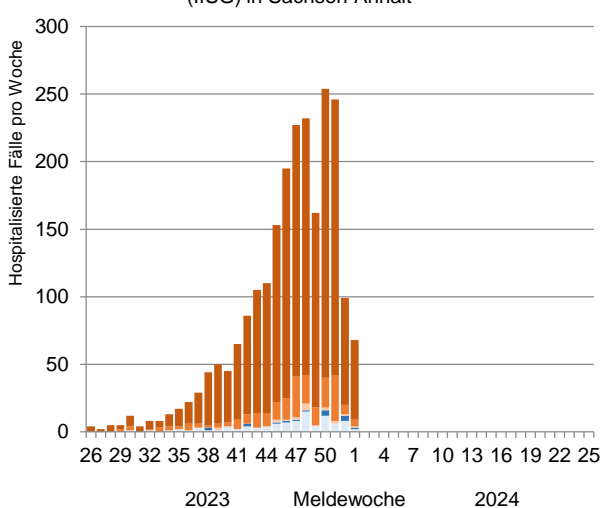
Aufgrund von Influenza hospitalisierte Meldeffälle (IfSG) in Sachsen-Anhalt



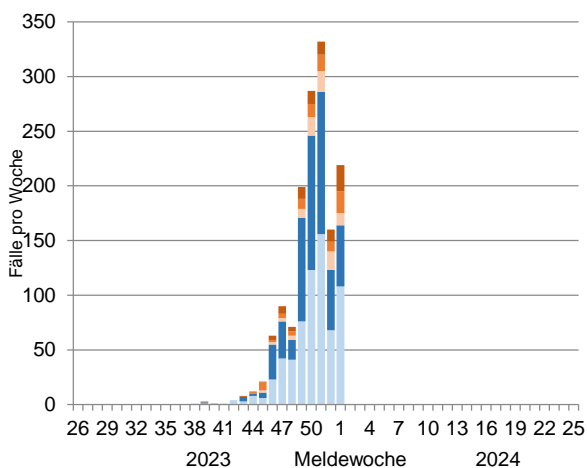
COVID-19-Meldefälle (IfSG) in Sachsen-Anhalt



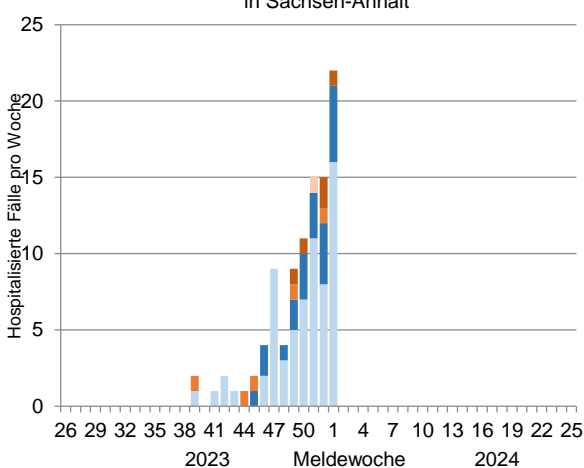
Aufgrund von COVID-19 hospitalisierte Meldeffälle (IfSG) in Sachsen-Anhalt



RSV-Meldefälle (IfSG) in Sachsen-Anhalt



Aufgrund von RSV hospitalisierte Meldeffälle (IfSG) in Sachsen-Anhalt



Altersgruppen: unter 2 Jahre 2 - 6 Jahre 7 - 17 Jahre 18 - 59 Jahre ab 60 Jahre

Landesamt für Verbraucherschutz  
 Freimfelder Straße 68  
 06112 Halle (Saale)  
 Telefon: (0345) 5643-0, Fax (0345) 5643-439  
 E-Mail: lav-poststelle@sachsen-anhalt.de

[verbraucherschutz.sachsen-anhalt.de](http://verbraucherschutz.sachsen-anhalt.de)

ARE-Surveillance und Meldungen nach IfSG  
 Tel.: (0391) 2564-176  
 Virologische Surveillance  
 Tel.: (0391) 2564-104  
**Stand: 10.01.2024**