

Surveillance für Influenza und andere akute respiratorische Erkrankungen (ARE)

Wochenbericht 2/2024



SACHSEN-ANHALT

Landesamt für Verbraucherschutz

Meldungen nach Infektionsschutzgesetz

(Falldefinition erfüllt: ja, Referenzdefinition erfüllt: ja und nein)

Meldelandkreis	COVID-19	Influenza	RSV
LK Altmarkkreis Salzwedel	9 ↘	3 →	5 ↗
LK Anhalt-Bitterfeld	32 ↘	29 ↗	14 ↘
LK Börde	13 ↘	34 ↗	21 ↗
LK Burgenlandkreis	26 ↘	37 ↗	15 ↗
LK Harz	28 →	10 ↗	8 ↗
LK Jerichower Land	20 ↘	22 →	15 ↗
LK Mansfeld-Südharz	26 ↘	20 ↘	9 ↘
LK Saalekreis	24 ↘	31 →	25 ↗
LK Salzlandkreis	26 ↘	40 ↗	29 ↗
LK Stendal	23 ↘	8 ↗	5 ↗
LK Wittenberg	21 ↘	26 ↗	16 ↗
SK Dessau-Roßlau	5 ↘	13 ↘	11 →
SK Halle	36 ↘	86 ↗	42 ↘
SK Magdeburg	45 ↘	43 ↘	32 ↗
Sachsen-Anhalt	334 ↘	402 ↗	247 ↗
Gesamt 36. - 2. MW	19.300	1.866	1.719
davon Sterbefälle	318	2	0

↗, ↘ Änderung um mehr als 5 % zur Vorwoche

COVID-19-Fälle der aktuellen Woche:

169 weibliche, 165 männliche im Alter von 0 bis 98 Jahren, davon 28 aufgrund der Erkrankung hospitalisiert, davon eine Person unter 18 Jahre und 24 Personen ab 60 Jahre. Es wurde ein Sterbefall übermittelt.

Influenza-Fälle der aktuellen Woche:

198 weibliche, 204 männliche im Alter von 0 bis 88 Jahren, (386 x A, 13 x B und 3 x A/B nicht differenziert), davon 10 aufgrund der Erkrankung hospitalisiert, davon 3 Personen unter 18 Jahre und 6 Personen ab 60 Jahre. Es wurde kein Sterbefall übermittelt.

Respiratorische Synzytial-Virus-Fälle (RSV) der aktuellen Woche:

127 weibliche, 120 männliche im Alter von 0 bis 96 Jahren, davon 11 aufgrund der Erkrankung hospitalisiert, davon 9 Personen unter 18 Jahre und 2 Personen ab 60 Jahre. Es wurde kein Sterbefall übermittelt.

Virologische Surveillance:

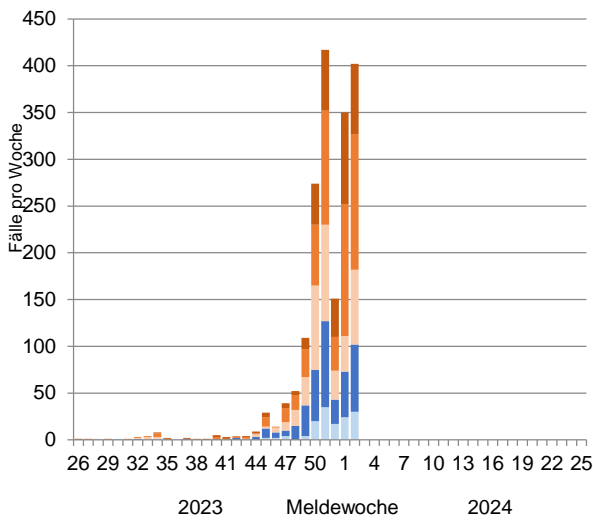
Im Rahmen der erweiterten Surveillance „Akuter respiratorischer Erkrankungen“ (ARE) senden ausgewählte Kinderarztpraxen aus Sachsen-Anhalt ganzjährig stichprobenartig gewonnene Rachenabstriche von Kindern und Jugendlichen mit akuten Atemwegsinfektionen an das LAV. Hier werden die Proben auf Influenzaviren, auf SARS-CoV-2 und auf andere virale Erreger akuter Atemwegsinfektionen untersucht.

In der 2. Kalenderwoche wurden in 16 untersuchten ARE-Proben 2-mal Influenza (2-mal A), 7-mal Rhinoviren und 3-mal Enteroviren nachgewiesen. Es gab 2 Doppelinfektionen.

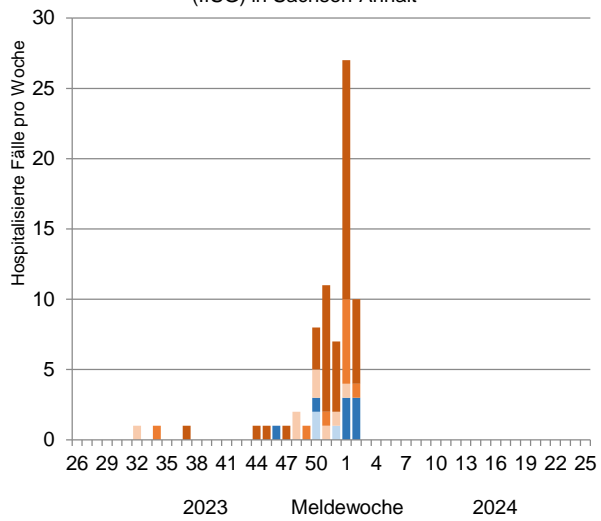
Epidemiologische Lage:

Im Vergleich zur 1. KW ist die Zahl der Influenza- und RSV-Meldefälle in Sachsen-Anhalt in der 2. KW weiter angestiegen. Die Zahl der wegen Influenza bzw. RSV hospitalisierten Meldefälle hat abgenommen. Wegen Influenza wurden weiterhin vor allem über 60-Jährige ins Krankenhaus eingewiesen und wegen RSV vor allem Kinder unter zwei Jahren. Daten mit Stand 17.01.2024 deuten aktuell auf einen steilen Anstieg der Influenzawelle in Sachsen-Anhalt hin. Betroffen sind alle Altersgruppen, insbesondere Vorschulkinder und über 60-Jährige. Bei RSV ist aktuell nur ein leichter Anstieg zu beobachten, die RSV-Aktivität wird vermutlich bald abnehmen. Die COVID-19-Aktivität ist im Vergleich zum Dezember 2023 deutlich zurückgegangen.

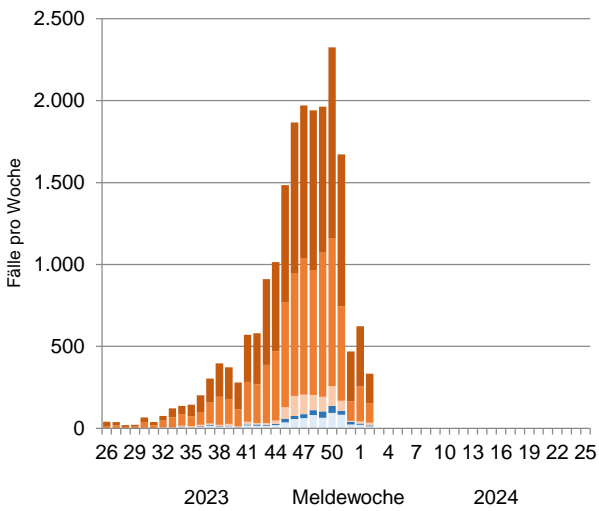
Influenza-Meldefälle (IfSG) in Sachsen-Anhalt



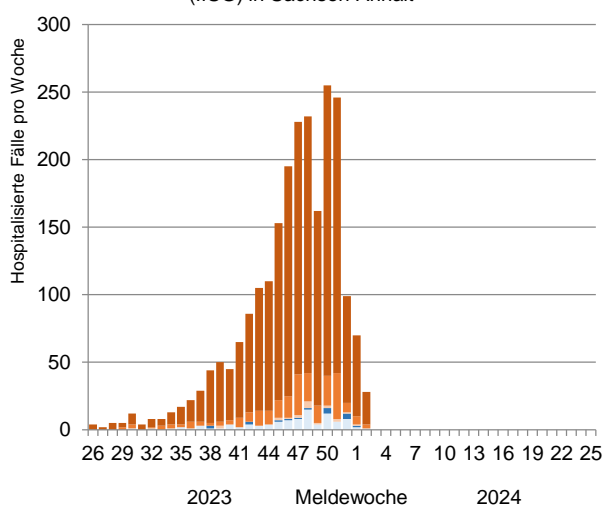
Aufgrund von Influenza hospitalisierte Meldefälle (IfSG) in Sachsen-Anhalt



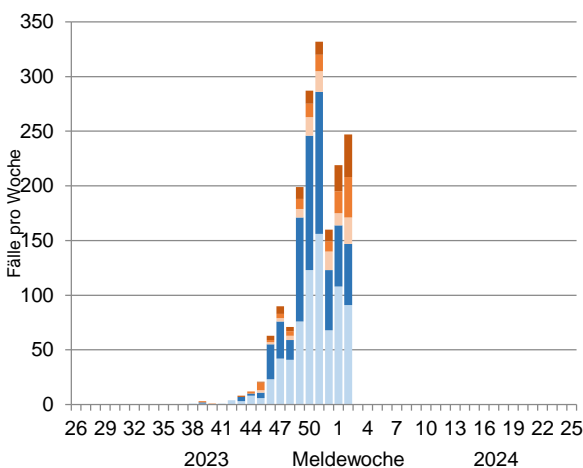
COVID-19-Meldefälle (IfSG) in Sachsen-Anhalt



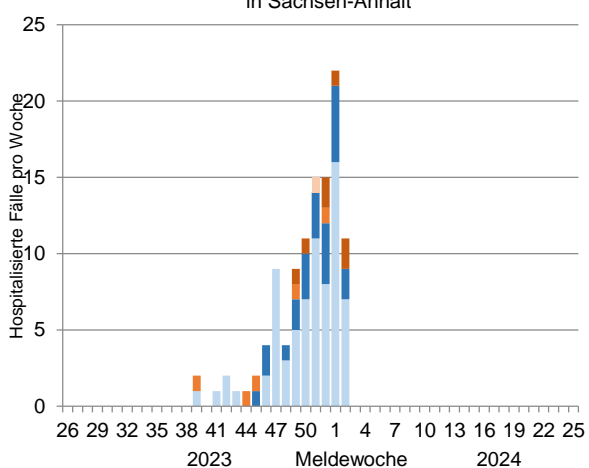
Aufgrund von COVID-19 hospitalisierte Meldefälle (IfSG) in Sachsen-Anhalt



RSV-Meldefälle (IfSG) in Sachsen-Anhalt



Aufgrund von RSV hospitalisierte Meldefälle (IfSG) in Sachsen-Anhalt



Altersgruppen: unter 2 Jahre 2 - 6 Jahre 7 - 17 Jahre 18 - 59 Jahre ab 60 Jahre

Landesamt für Verbraucherschutz
 Freimfelder Straße 68
 06112 Halle (Saale)
 Telefon: (0345) 5643-0, Fax (0345) 5643-439
 E-Mail: lav-poststelle@sachsen-anhalt.de

verbraucherschutz.sachsen-anhalt.de

ARE-Surveillance und Meldungen nach IfSG
 Tel.: (0391) 2564-176
 Virologische Surveillance
 Tel.: (0391) 2564-104
Stand: 17.01.2024