

Surveillance für Influenza und andere akute respiratorische Erkrankungen (ARE)

Wochenbericht 4/2024



SACHSEN-ANHALT

Landesamt für Verbraucherschutz

Meldungen nach Infektionsschutzgesetz

(Falldefinition erfüllt: ja, Referenzdefinition erfüllt: ja und nein)

Meldelandkreis	COVID-19	Influenza	RSV
LK Altmarkkreis Salzwedel	2 ↘	25 ↗	9 ↗
LK Anhalt-Bitterfeld	14 ↘	129 ↗	43 ↗
LK Börde	32 ↗	133 ↗	36 ↗
LK Burgenlandkreis	22 ↘	120 ↗	42 ↗
LK Harz	40 ↗	51 ↗	16 →
LK Jerichower Land	22 ↗	64 ↗	37 ↗
LK Mansfeld-Südharz	14 →	119 ↗	26 ↗
LK Saalekreis	16 ↘	186 ↗	52 ↗
LK Salzlandkreis	17 ↗	250 ↗	94 ↗
LK Stendal	9 ↘	63 ↗	59 ↗
LK Wittenberg	11 ↘	102 ↗	19 ↗
SK Dessau-Roßlau	1 ↘	64 ↗	17 ↗
SK Halle	36 →	491 ↗	62 ↗
SK Magdeburg	26 ↘	165 ↗	33 ↘
Sachsen-Anhalt	262 →	1.962 ↗	545 ↗
Gesamt 36. - 4. MW	19.832	4.823	2.638
davon Sterbefälle	353	3	1

↗, ↘ Änderung um mehr als 5 % zur Vorwoche

COVID-19-Fälle der aktuellen Woche:

123 weibliche, 139 männliche im Alter von 0 bis 102 Jahren, davon 25 aufgrund der Erkrankung hospitalisiert, davon eine Person unter 18 Jahre und 23 Personen ab 60 Jahre. Es wurden 2 Sterbefälle übermittelt.

Influenza-Fälle der aktuellen Woche:

1.009 weibliche, 953 männliche im Alter von 0 bis 95 Jahren, (1.858 x A, 100 x B und 4 x A/B nicht differenziert), davon 55 aufgrund der Erkrankung hospitalisiert, davon 17 Personen unter 18 Jahre und 27 Personen ab 60 Jahre. Es wurde kein Sterbefall übermittelt.

Respiratorische Synzytial-Virus-Fälle (RSV) der aktuellen Woche:

249 weibliche, 264 männliche und 32 Personen ohne Angabe des Geschlechtes, im Alter von 0 bis 89 Jahren, davon 23 aufgrund der Erkrankung hospitalisiert, davon 15 Personen unter 18 Jahre und 7 Personen ab 60 Jahre. Es wurde kein Sterbefall übermittelt.

Virologische Surveillance:

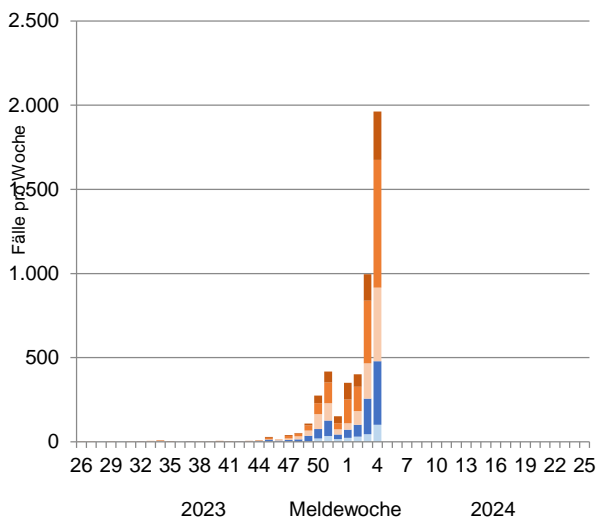
Im Rahmen der erweiterten Surveillance „Akuter respiratorischer Erkrankungen“ (ARE) senden ausgewählte Kinderarztpraxen aus Sachsen-Anhalt ganzjährig stichprobenartig gewonnene Rachenabstriche von Kindern und Jugendlichen mit akuten Atemwegsinfektionen an das LAV. Hier werden die Proben auf Influenzaviren, auf SARS-CoV-2 und auf andere virale Erreger akuter Atemwegsinfektionen untersucht.

In der 4. Kalenderwoche wurden in 31 untersuchten ARE-Proben 12-mal Influenza (10-mal A/H1N1-pdm09, 1-mal A/H3N2, 1-mal B), 3-mal Rhinoviren, 2-mal Adenoviren, 5-mal RS-Viren, 3-mal Enteroviren und 1-mal Parainfluenzaviren nachgewiesen. Es gab 3 Doppelinfektionen.

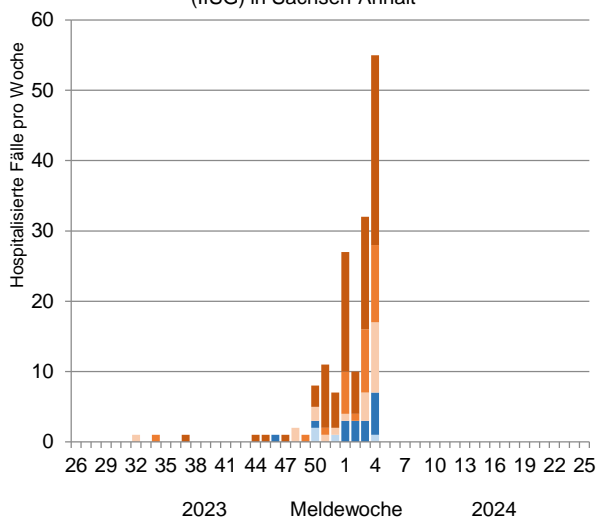
Epidemiologische Lage:

In der 4. Januarwoche verzeichneten alle Landkreise und kreisfreien Städte einen weiteren Anstieg der Influenza-Meldezahlen und mit insgesamt 1.962 Influenza-Meldungen wurde der bisherige wöchentliche Höchststand dieser Saison erreicht. Mit Stand 31.01.2024 zeigt sich aktuell weiter eine Verdopplung der Meldezahlen innerhalb von 7 Tagen und damit ein starker Anstieg. Bisher dominieren in dieser Saison Influenza-A-Viren des Subtyps A/H1N1-pdm09. Von Influenza betroffen sind alle Altersgruppen. Wegen schweren Erkrankungen ins Krankenhaus eingewiesen werden vor allem über 60-Jährige, aber auch Kinder und jüngere Erwachsene. Die RSV-Welle steigt weniger stark an. Hier sind weiterhin vor allem Säuglinge und Kleinkinder von schweren Verläufen betroffen, aber auch über 70-Jährige.

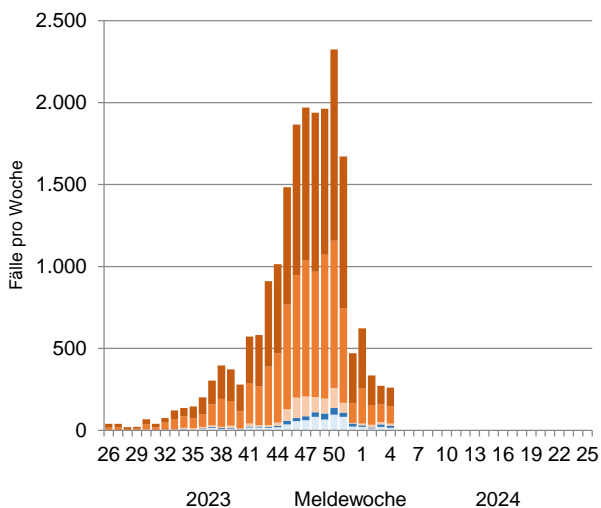
Influenza-Meldefälle (IfSG) in Sachsen-Anhalt



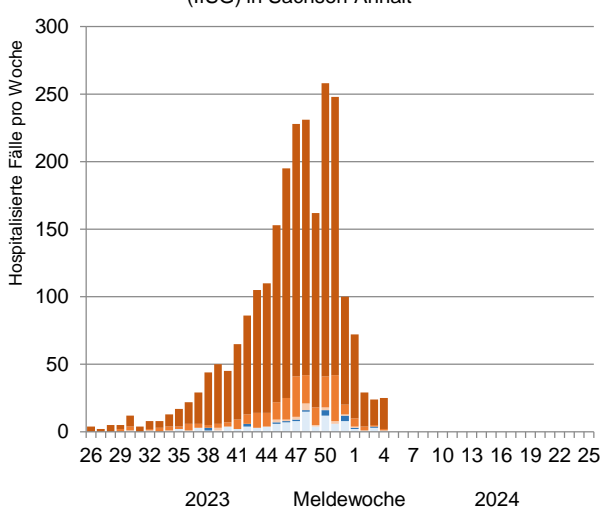
Aufgrund von Influenza hospitalisierte Meldefälle (IfSG) in Sachsen-Anhalt



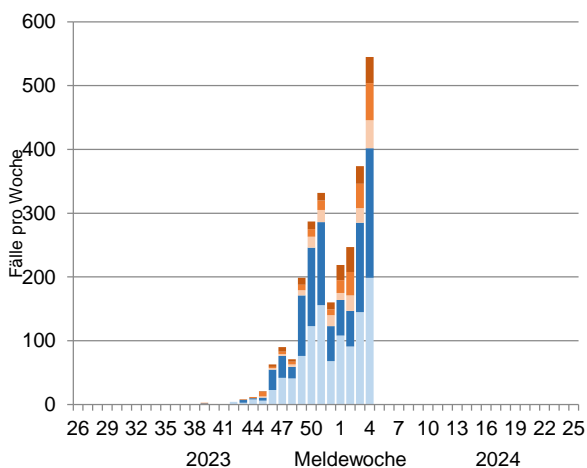
COVID-19-Meldefälle (IfSG) in Sachsen-Anhalt



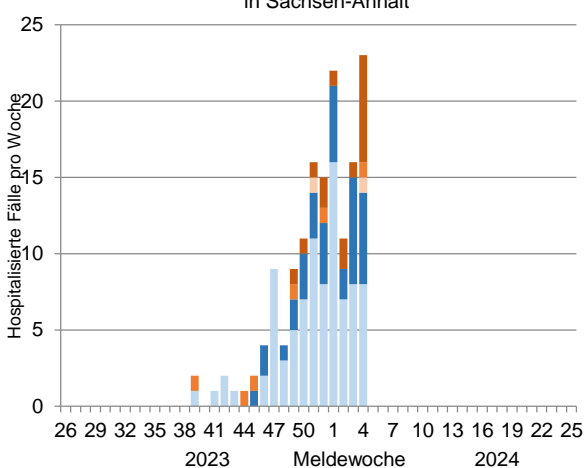
Aufgrund von COVID-19 hospitalisierte Meldefälle (IfSG) in Sachsen-Anhalt



RSV-Meldefälle (IfSG) in Sachsen-Anhalt



Aufgrund von RSV hospitalisierte Meldefälle (IfSG) in Sachsen-Anhalt



Altersgruppen: unter 2 Jahre 2 - 6 Jahre 7 - 17 Jahre 18 - 59 Jahre ab 60 Jahre

Landesamt für Verbraucherschutz
 Freimfelder Straße 68
 06112 Halle (Saale)
 Telefon: (0345) 5643-0, Fax (0345) 5643-439
 E-Mail: lav-poststelle@sachsen-anhalt.de

verbraucherschutz.sachsen-anhalt.de

ARE-Surveillance und Meldungen nach IfSG
 Tel.: (0391) 2564-176
 Virologische Surveillance
 Tel.: (0391) 2564-104
Stand: 31.01.2024