

# Surveillance für Influenza und andere akute respiratorische Erkrankungen (ARE)

Wochenbericht 6/2024



SACHSEN-ANHALT

Landesamt für Verbraucherschutz

## Meldungen nach Infektionsschutzgesetz

(Faldefinition erfüllt: ja, Referenzdefinition erfüllt: ja und nein)

Meldelandkreis	COVID-19	Influenza	RSV
LK Altmarkkreis Salzwedel	3 →	53 ↗	12 ↘
LK Anhalt-Bitterfeld	7 →	125 ↘	41 →
LK Börde	8 ↘	116 ↘	27 ↘
LK Burgenlandkreis	9 ↘	91 ↘	29 ↘
LK Harz	7 ↘	88 ↘	23 ↘
LK Jerichower Land	5 ↘	62 ↘	27 ↘
LK Mansfeld-Südharz	5 ↘	124 ↘	37 ↗
LK Saalekreis	10 ↘	273 ↘	61 →
LK Salzlandkreis	10 ↗	189 ↘	39 ↘
LK Stendal	4 ↘	54 ↘	30 ↘
LK Wittenberg	4 ↘	149 ↘	20 ↘
SK Dessau-Roßlau	4 →	67 ↘	17 ↗
SK Halle	29 ↘	300 ↘	50 →
SK Magdeburg	14 ↘	150 ↘	28 ↘
<b>Sachsen-Anhalt</b>	<b>119</b> ↘	<b>1.841</b> ↘	<b>441</b> ↘
Gesamt 36. - 6. MW	20.154	9.133	3.611
davon Sterbefälle	370	6	4

↗, ↘ Änderung um mehr als 5 % zur Vorwoche

### COVID-19-Fälle der aktuellen Woche:

52 weibliche, 67 männliche im Alter von 0 bis 91 Jahren, davon 11 aufgrund der Erkrankung hospitalisiert, davon keiner unter 18 Jahre und 10 Personen ab 60 Jahre. Es wurde ein Sterbefall übermittelt.

### Influenza-Fälle der aktuellen Woche:

932 weibliche, 900 männliche und 9 Personen ohne Angabe des Geschlechtes, im Alter von 0 bis 95 Jahren, (1.671-mal A, 150-mal B und 20-mal A/B nicht differenziert), davon 67 aufgrund der Erkrankung hospitalisiert, davon 13 Personen unter 18 Jahre und 36 Personen ab 60 Jahre. Es wurde ein Sterbefall übermittelt.

### Respiratorische Synzytial-Virus-Fälle (RSV) der aktuellen Woche:

203 weibliche, 220 männliche und 18 Personen ohne Angabe des Geschlechtes, im Alter von 0 bis 91 Jahren, davon 17 aufgrund der Erkrankung hospitalisiert, davon 17 Personen unter 18 Jahre und keiner ab 60 Jahre. Es wurde ein Sterbefall übermittelt.

### Virologische Surveillance:

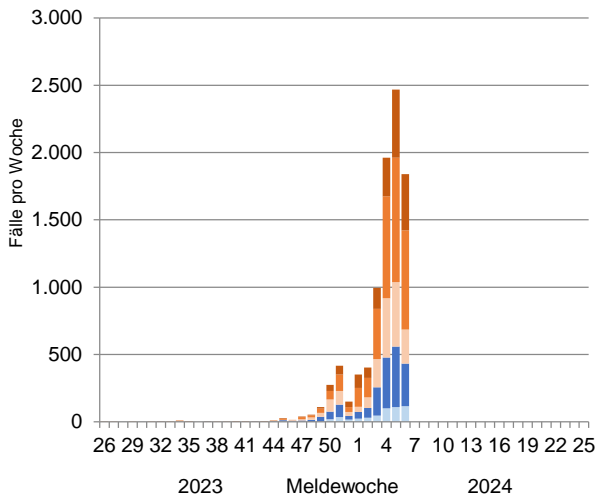
Im Rahmen der erweiterten Surveillance „Akuter respiratorischer Erkrankungen“ (ARE) senden ausgewählte Kinderarztpraxen aus Sachsen-Anhalt ganzjährig stichprobenartig gewonnene Rachenabstriche von Kindern und Jugendlichen mit akuten Atemwegsinfektionen an das LAV. Hier werden die Proben auf Influenzaviren, auf SARS-CoV-2 und auf andere virale Erreger akuter Atemwegsinfektionen untersucht.

In der 6. Kalenderwoche wurden in 9 untersuchten ARE-Proben 5-mal Influenza (4-mal Influenza A/H1N1-pdm09, 1-mal Influenza A/H3N2), 4-mal Rhinovirus/Enterovirus, 3-mal RSV und 1-mal PIV nachgewiesen. Es gab 3 Mehrfachinfektionen.

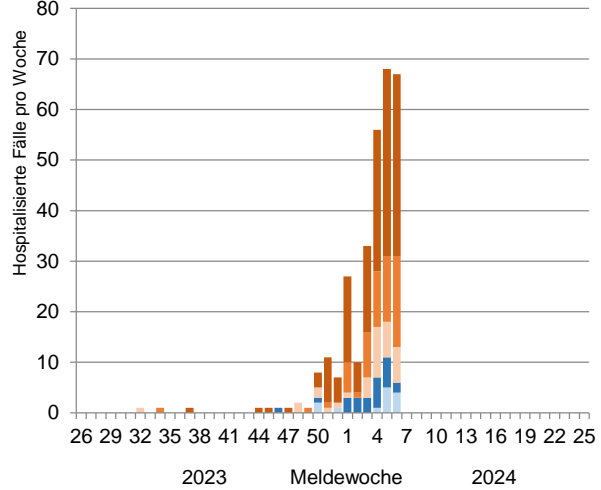
### Epidemiologische Lage:

In der 6. Kalenderwoche ist mit 1.841 gemeldeten Fällen ein deutlicher Rückgang der Influenza in Sachsen-Anhalt zu verzeichnen. Damit ist der Gipfel der Influenzawelle möglicherweise überschritten. Die COVID-19-Meldefälle sind auf geringem Niveau seit Beginn des Jahres weiter rückläufig. Betroffen sind hier Erwachsene und Senioren. Die RSV-Meldezahlen gehen leicht zurück. Von schweren Verläufen der Infektion mit Notwendigkeit der Hospitalisierung sind vor allem Säuglinge, Kleinkinder und Jugendliche betroffen.

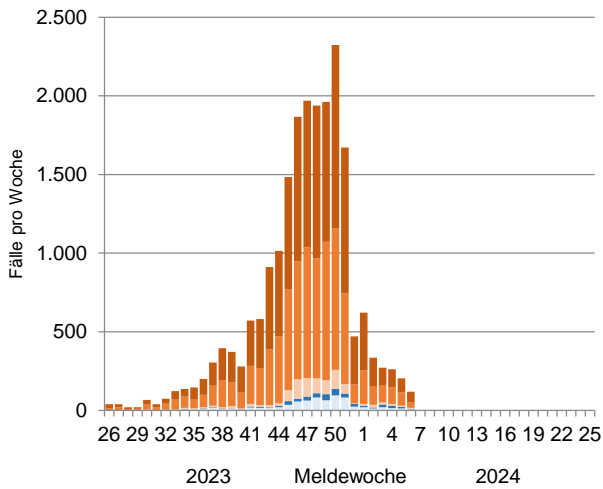
Influenza-Meldefälle (IfSG) in Sachsen-Anhalt



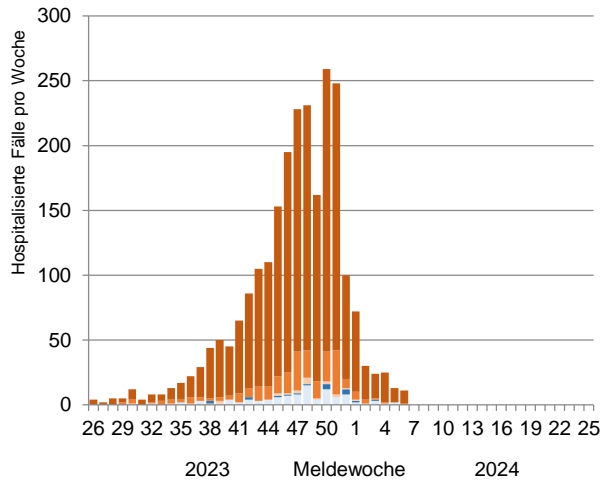
Aufgrund von Influenza hospitalisierte Meldefälle (IfSG) in Sachsen-Anhalt



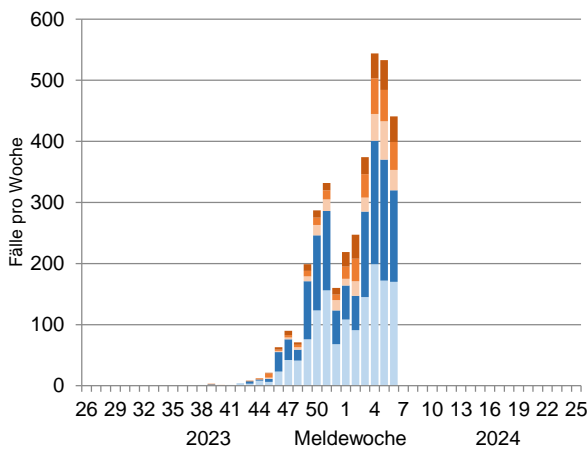
COVID-19-Meldefälle (IfSG) in Sachsen-Anhalt



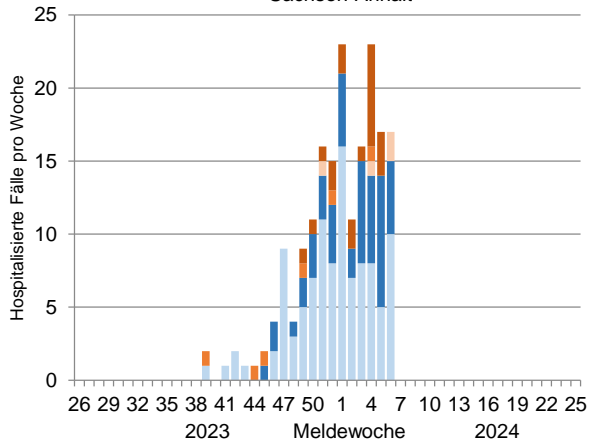
Aufgrund von COVID-19 hospitalisierte Meldefälle (IfSG) in Sachsen-Anhalt



RSV-Meldefälle (IfSG) in Sachsen-Anhalt



Aufgrund von RSV hospitalisierte Meldefälle (IfSG) in Sachsen-Anhalt



Altersgruppen: ■ unter 2 Jahre ■ 2 - 6 Jahre ■ 7 - 17 Jahre ■ 18 - 59 Jahre ■ ab 60 Jahre

Landesamt für Verbraucherschutz  
 Freimfelder Straße 68  
 06112 Halle (Saale)  
 Telefon: (0345) 5643-0, Fax (0345) 5643-439  
 E-Mail: lav-poststelle@sachsen-anhalt.de

[verbraucherschutz.sachsen-anhalt.de](http://verbraucherschutz.sachsen-anhalt.de)

ARE-Surveillance und Meldungen nach IfSG  
 Tel.: (0391) 2564-176  
 Virologische Surveillance  
 Tel.: (0391) 2564-104  
**Stand: 14.02.2024**