

Surveillance für Influenza und andere akute respiratorische Erkrankungen (ARE)

Wochenbericht 12/2024



SACHSEN-ANHALT

Landesamt für Verbraucherschutz

Meldungen nach Infektionsschutzgesetz

(Faldefinition erfüllt: ja, Referenzdefinition erfüllt: ja und nein)

Meldelandkreis	COVID-19	Influenza	RSV
LK Altmarkkreis Salzwedel	2 →	18 ↗	2 →
LK Anhalt-Bitterfeld	2 ↘	20 ↘	12 ↘
LK Börde	1 ↗	63 ↗	10 ↘
LK Burgenlandkreis	2 ↘	10 ↘	11 ↘
LK Harz	0 -	22 ↗	5 ↘
LK Jerichower Land	2 ↗	39 ↗	1 ↘
LK Mansfeld-Südharz	3 ↘	10 ↘	15 ↗
LK Saalekreis	4 ↗	23 ↗	21 ↘
LK Salzlandkreis	3 ↘	59 ↗	25 ↘
LK Stendal	2 ↗	8 ↘	0 ↘
LK Wittenberg	3 ↗	6 ↘	11 ↘
SK Dessau-Roßlau	0 ↘	5 ↘	3 ↘
SK Halle	3 ↘	31 ↘	32 ↗
SK Magdeburg	4 ↗	82 ↗	8 ↘
Sachsen-Anhalt	31 →	396 ↗	156 ↘
Gesamt 36. - 12. MW	20.465	12.584	5.292
davon Sterbefälle	383	25	7

↗, ↘ Änderung um mehr als 5 % zur Vorwoche

COVID-19-Fälle der aktuellen Woche:

15 weibliche, 16 männliche im Alter von 0 bis 89 Jahren, davon 5 aufgrund der Erkrankung hospitalisiert, davon keiner unter 18 Jahre und 5 Personen ab 60 Jahre.

Influenza-Fälle der aktuellen Woche:

220 weibliche, 176 männliche im Alter von 0 bis 89 Jahren, (289-mal A, 66-mal B und 40-mal A/B nicht differenziert sowie 1-mal ohne Angabe des Subtyps), davon 13 aufgrund der Erkrankung hospitalisiert, davon 5 Personen unter 18 Jahre und 6 Personen ab 60 Jahre.

Respiratorische Synzytial-Virus-Fälle (RSV) der aktuellen Woche:

73 weibliche, 83 männliche im Alter von 0 bis 95 Jahren, davon 7 aufgrund der Erkrankung hospitalisiert, davon 5 Personen unter 18 Jahre und 2 Personen ab 60 Jahre.

Virologische Surveillance:

Im Rahmen der erweiterten Surveillance „Akuter respiratorischer Erkrankungen“ (ARE) senden ausgewählte Kinderarztpraxen aus Sachsen-Anhalt ganzjährig stichprobenartig gewonnene Rachenabstriche von Kindern und Jugendlichen mit akuten Atemwegsinfektionen an das LAV. Hier werden die Proben auf Influenzaviren, auf SARS-CoV-2 und auf andere Erreger akuter Atemwegsinfektionen untersucht.

In der 12. Kalenderwoche wurden in 13 untersuchten ARE-Proben 1-mal Influenza (1-mal Influenza B), 2-mal Picornaviren, 2-mal Human-Bocavirus und 1-mal Humane Coronaviren nachgewiesen. Es gab 3 Mehrfachinfektionen.

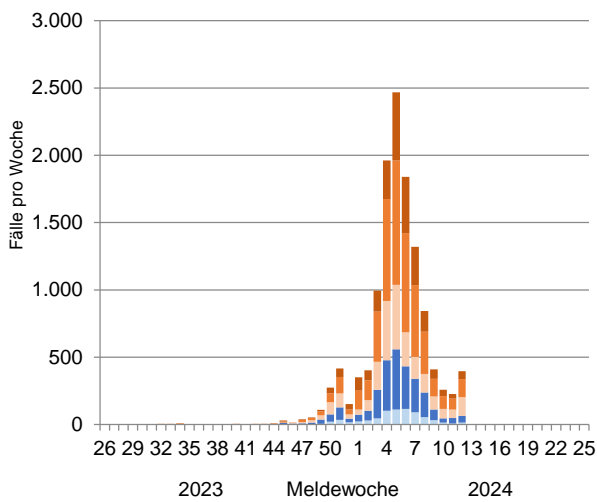
Epidemiologische Lage:

Die im Vergleich zur Vorwoche hohen Fallzahlen bei der Influenza in verschiedenen Landkreisen sind bedingt durch einen Meldeverzug infolge technischer Probleme und zeigen keinen echten Anstieg der Erkrankungszahlen an. Dies spiegelt sich auch in den Zahlen der hospitalisierten Fälle wider. Laut RKI deutet sich das Ende der Grippewelle an. Die Covid-19-Fälle befinden sich wie in der Vorwoche auf niedrigem Niveau. Die RSV-Aktivität nahm in der 12. KW weiterhin ab, die RSV-Welle endete laut Definition des RKI bereits mit der 10. KW.

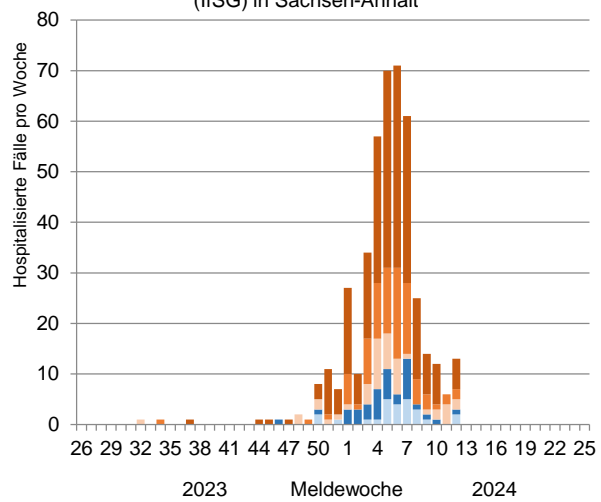
verbraucherschutz.sachsen-anhalt.de

Stand: 27.03.2024

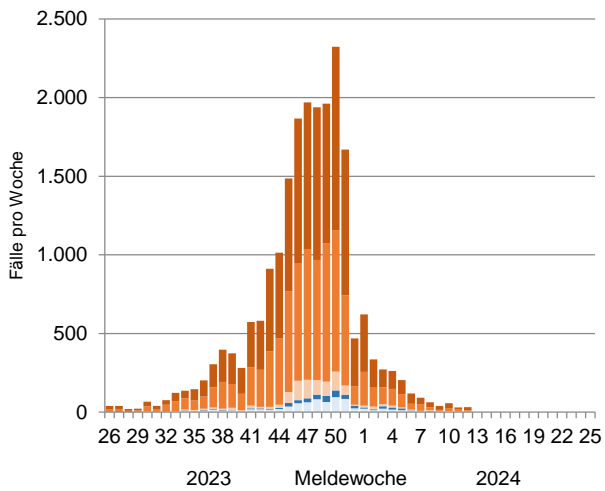
Influenza-Meldefälle (IfSG) in Sachsen-Anhalt



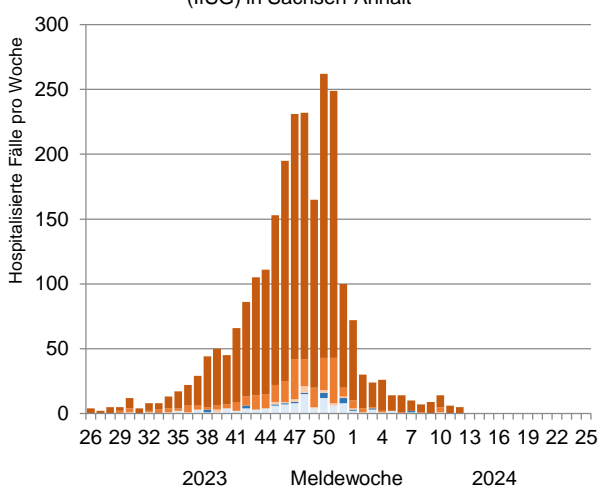
Aufgrund von Influenza hospitalisierte Meldefälle (IfSG) in Sachsen-Anhalt



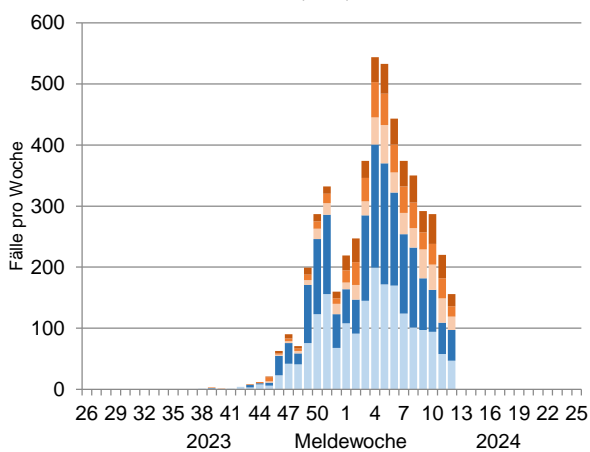
COVID-19-Meldefälle (IfSG) in Sachsen-Anhalt



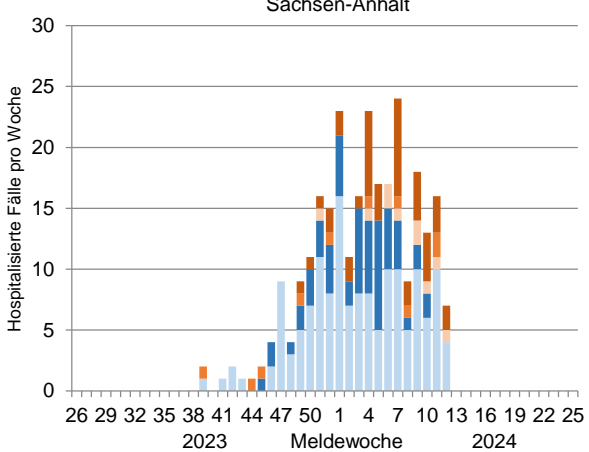
Aufgrund von COVID-19 hospitalisierte Meldefälle (IfSG) in Sachsen-Anhalt



RSV-Meldefälle (IfSG) in Sachsen-Anhalt



Aufgrund von RSV hospitalisierte Meldefälle (IfSG) in Sachsen-Anhalt



Altersgruppen: ■ unter 2 Jahre ■ 2 - 6 Jahre ■ 7 - 17 Jahre ■ 18 - 59 Jahre ■ ab 60 Jahre

Landesamt für Verbraucherschutz
 Freimfelder Straße 68
 06112 Halle (Saale)
 Telefon: (0345) 5643-0, Fax (0345) 5643-439
 E-Mail: lav-poststelle@sachsen-anhalt.de

verbraucherschutz.sachsen-anhalt.de

ARE-Surveillance und Meldungen nach IfSG
 Tel.: (0391) 2564-176
 Virologische Surveillance
 Tel.: (0391) 2564-104
Stand: 27.03.2024