

Surveillance für Influenza und andere akute respiratorische Erkrankungen (ARE)

Wochenbericht 14/2024

Meldungen nach Infektionsschutzgesetz

(Falldefinition erfüllt: ja, Referenzdefinition erfüllt: ja und nein)

Meldelandkreis	COVID-19	Influenza	RSV
LK Altmarkkreis Salzwedel	1 →	0 ↘	1 ↘
LK Anhalt-Bitterfeld	3 ↗	10 ↘	9 ↗
LK Börde	0 ↘	10 ↘	4 ↗
LK Burgenlandkreis	0 ↘	2 ↘	3 ↘
LK Harz	2 ↘	6 ↘	3 ↗
LK Jerichower Land	1 ↘	2 ↘	2 →
LK Mansfeld-Südharz	2 →	5 ↘	10 ↗
LK Saalekreis	1 →	8 ↗	10 ↗
LK Salzlandkreis	3 ↘	14 ↗	9 →
LK Stendal	0 ↘	1 ↘	0 ↘
LK Wittenberg	1 ↘	2 ↘	5 →
SK Dessau-Roßlau	0 ↘	2 ↘	4 ↗
SK Halle	2 ↘	24 ↗	7 ↘
SK Magdeburg	6 ↗	13 ↗	2 ↘
Sachsen-Anhalt	22 ↘	99 ↘	69 ↘
Gesamt 36. - 14. MW	20.535	12.789	5.437
davon Sterbefälle	386	25	7

↗, ↘ Änderung um mehr als 5 % zur Vorwoche

COVID-19-Fälle der aktuellen Woche:

11 weibliche, 11 männliche im Alter von 0 bis 92 Jahren, davon 3 aufgrund der Erkrankung hospitalisiert, davon keiner unter 18 Jahre und 3 Personen ab 60 Jahre.

Influenza-Fälle der aktuellen Woche:

42 weibliche, 57 männliche im Alter von 0 bis 89 Jahren, (49-mal A, 48-mal B und 2-mal A/B nicht differenziert), davon 4 aufgrund der Erkrankung hospitalisiert, davon eine Person unter 18 Jahre und eine Person ab 60 Jahre.

Respiratorische Synzytial-Virus-Fälle (RSV) der aktuellen Woche:

29 weibliche, 40 männliche im Alter von 0 bis 91 Jahren, davon 6 aufgrund der Erkrankung hospitalisiert, davon 3 Personen unter 18 Jahre und 3 Personen ab 60 Jahre.

Virologische Surveillance:

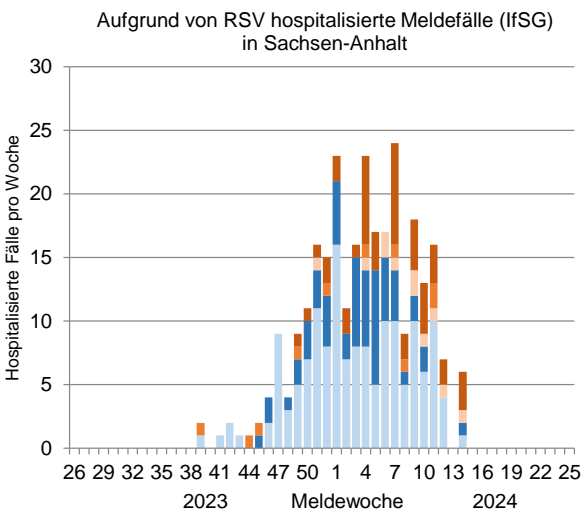
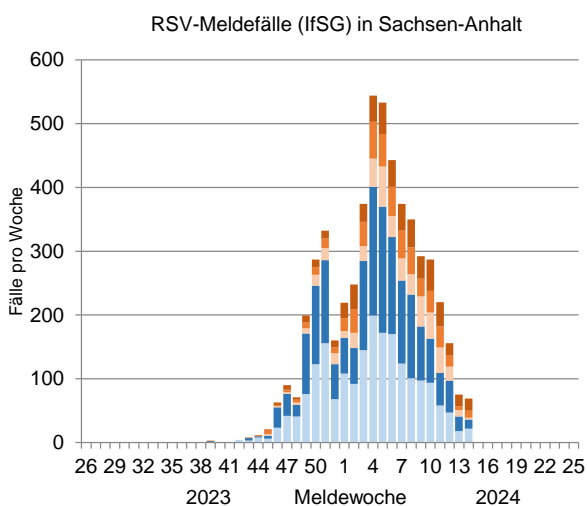
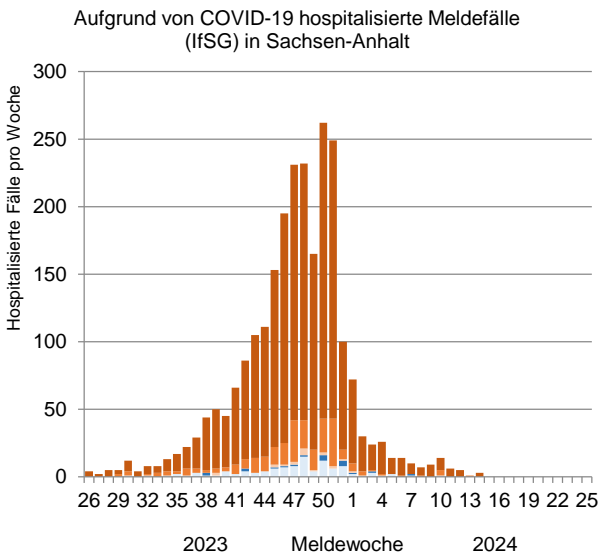
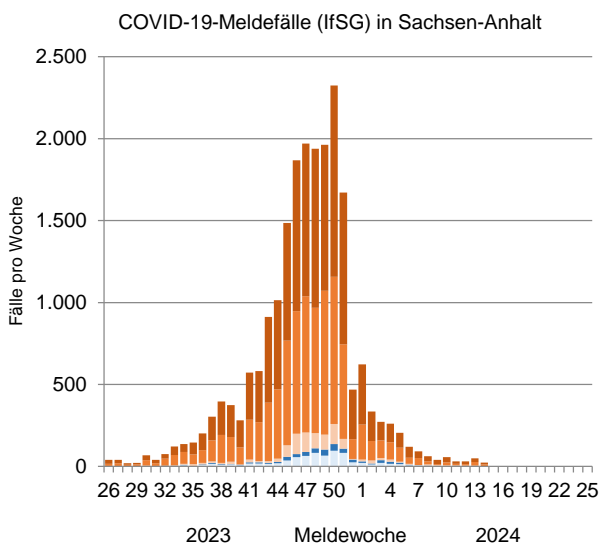
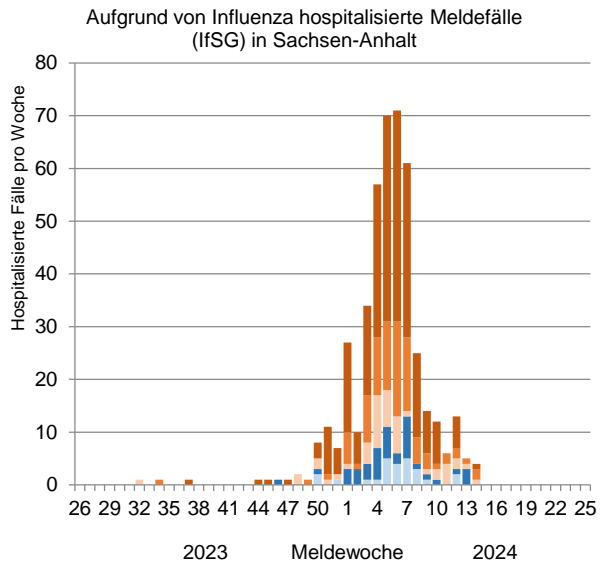
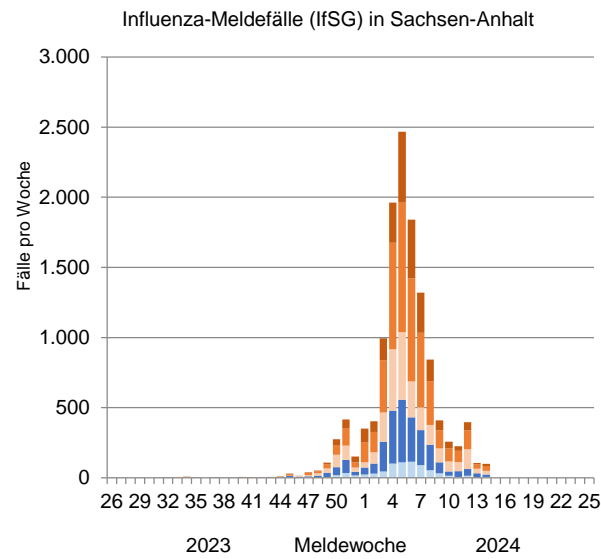
Im Rahmen der erweiterten Surveillance „Akuter respiratorischer Erkrankungen“ (ARE) senden ausgewählte Kinderarztpraxen aus Sachsen-Anhalt ganzjährig stichprobenartig gewonnene Rachenabstriche von Kindern und Jugendlichen mit akuten Atemwegsinfektionen an das LAV. Hier werden die Proben auf Influenzaviren, auf SARS-CoV-2 und auf andere Erreger akuter Atemwegsinfektionen untersucht.

In der 14. Kalenderwoche wurden in 18 untersuchten ARE-Proben 2-mal Picornaviren, 1-mal Humane Coronaviren und 1-mal hMPV nachgewiesen. Es gab keine Mehrfachinfektionen.

Epidemiologische Lage:

Bei Kindern mit akuten Atemwegsinfektionen, die deshalb eine Arztpraxis aufsuchen, wurden in der 14. Kalenderwoche Picornaviren, humane Coronaviren und humane Metapneumoviren nachgewiesen. Die Influenza-, RSV- und COVID-19-Meldungen lagen auf niedrigem Niveau. Laut RKI endete die Grippewelle mit der 12. KW 2024 und die RSV-Welle mit der 10. KW 2024.

Stand: 11.04.2024



Altersgruppen: ■ unter 2 Jahre ■ 2 - 6 Jahre ■ 7 - 17 Jahre ■ 18 - 59 Jahre ■ ab 60 Jahre

Landesamt für Verbraucherschutz
 Freimfelder Straße 68
 06112 Halle (Saale)
 Telefon: (0345) 5643-0, Fax (0345) 5643-439
 E-Mail: lav-poststelle@sachsen-anhalt.de

verbraucherschutz.sachsen-anhalt.de

ARE-Surveillance und Meldungen nach IfSG
 Tel.: (0391) 2564-176
 Virologische Surveillance
 Tel.: (0391) 2564-104
Stand: 11.04.2024