

Surveillance für Influenza und andere akute respiratorische Erkrankungen (ARE)

Wochenbericht 1/2025

Epidemiologische Lage:

In der 1. KW 2025 nahm die Zahl der Arztbesuche wegen ARE nach dem üblichen Rückgang zum Jahresende wieder zu und stieg in Sachsen-Anhalt auf 1.800 pro 100.000 Einwohner. Die Zahl schwer verlaufender Atemwegsinfektionen liegt bundesweit weiterhin unter dem Niveau der 2 Vorjahre. Die Influenza- und COVID-19-Meldungen betrafen in der 1. KW in Sachsen-Anhalt vor allem Erwachsene, die RSV-Meldungen vor allem Kinder bis 6 Jahre. Aktuell ist insbesondere bei Influenza ein Anstieg der Meldezahlen zu beobachten. Laut RKI deutet sich der Beginn der Grippewelle an.

Wöchentliche Meldungen nach Infektionsschutzgesetz

(Falldefinition erfüllt: ja, Referenzdefinition erfüllt: ja und nein)

Meldelandkreis	COVID-19	Influenza	RSV
LK Altmarkkreis Salzwedel	5 ↗	0 -	0 -
LK Anhalt-Bitterfeld	26 ↗	2 ↗	6 ↗
LK Börde	25 ↗	30 ↗	0 -
LK Burgenlandkreis	10 ↘	13 ↗	4 ↗
LK Harz	6 ↘	4 ↘	1 ↗
LK Jerichower Land	8 ↗	2 ↗	0 -
LK Mansfeld-Südharz	11 ↗	11 ↗	0 -
LK Saalekreis	31 ↗	14 ↗	9 ↗
LK Salzlandkreis	23 ↗	18 ↗	4 ↗
LK Stendal	3 ↘	3 ↗	2 ↗
LK Wittenberg	14 ↘	7 ↗	2 ↗
SK Dessau-Roßlau	18 ↗	4 ↗	1 ↗
SK Halle	17 ↗	32 ↗	3 ↘
SK Magdeburg	11 ↘	14 ↗	4 ↗
Sachsen-Anhalt	208 ↗	154 ↗	36 ↗
Gesamt 36. - 1. MW	10.757	769	317
davon Sterbefälle	122	1	0

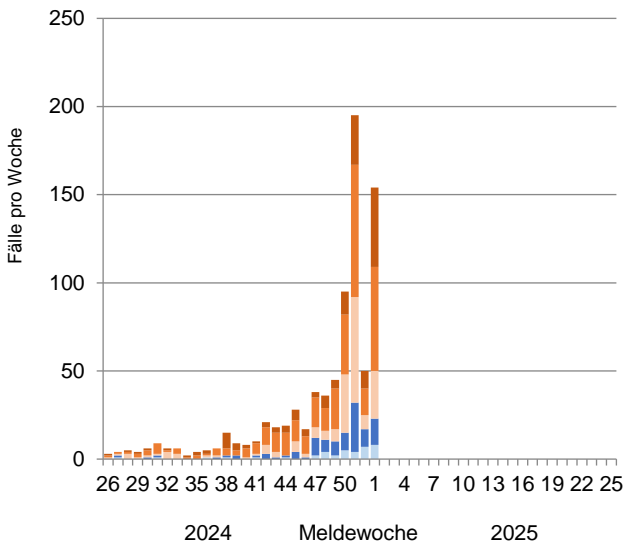
↗, ↘ Änderung um mehr als 5 % zur Vorwoche

Virologische Surveillance:

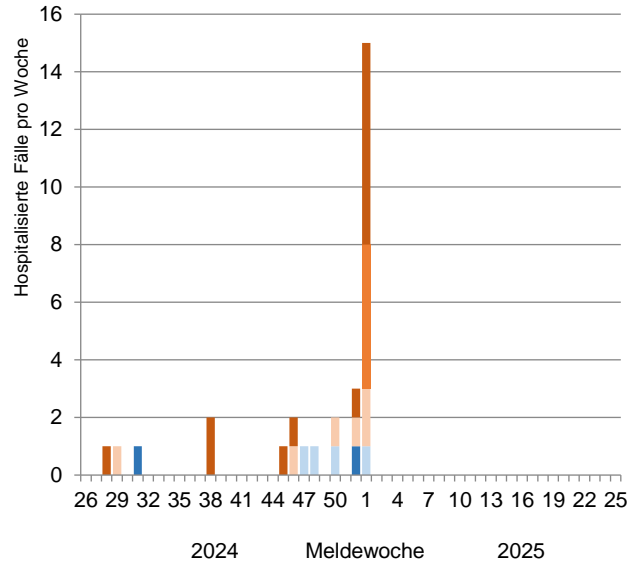
Im Rahmen der erweiterten Surveillance „Akuter respiratorischer Erkrankungen“ (ARE) senden ausgewählte Kinderarztpraxen aus Sachsen-Anhalt ganzjährig stichprobenartig gewonnene Rachenabstriche von Kindern und Jugendlichen mit akuten Atemwegsinfektionen an das LAV. Hier werden die Proben auf Influenzaviren, auf SARS-CoV-2 und auf andere Erreger akuter Atemwegsinfektionen untersucht.

In der 1. Kalenderwoche wurde in einer untersuchten ARE-Probe 1-mal Mycoplasma pneumoniae nachgewiesen. Es gab keine Mehrfachinfektionen.

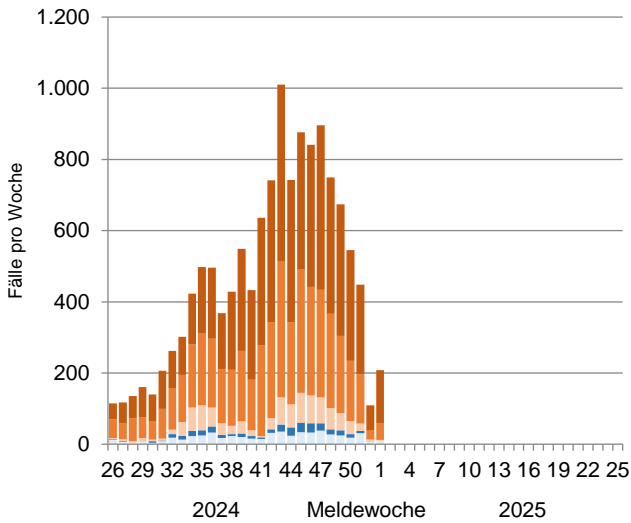
Influenza-Meldefälle (IfSG) in Sachsen-Anhalt



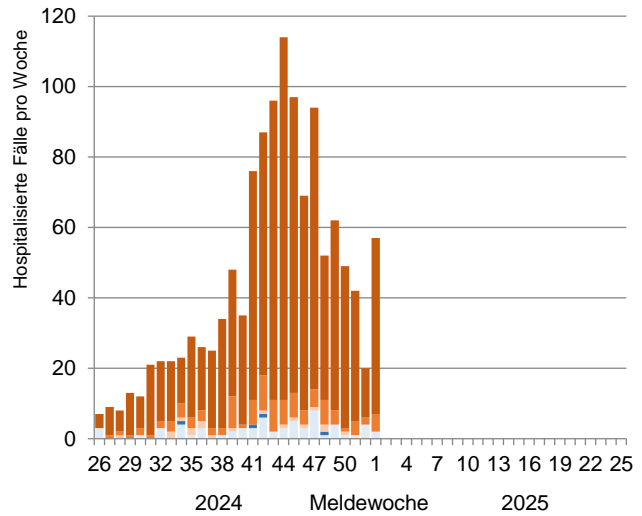
Aufgrund von Influenza hospitalisierte Meldefälle (IfSG) in Sachsen-Anhalt



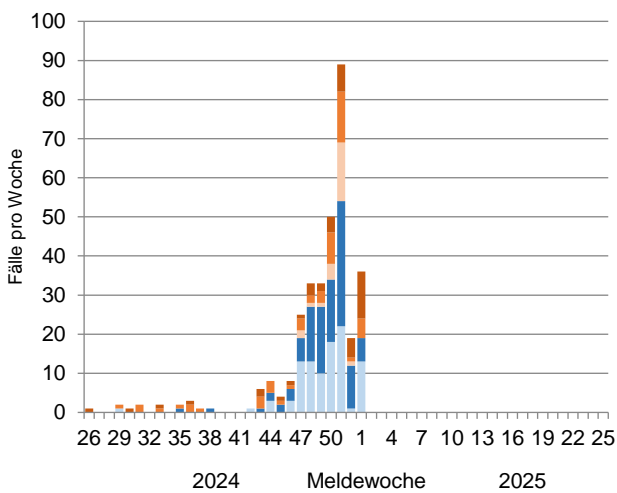
COVID-19-Meldefälle (IfSG) in Sachsen-Anhalt



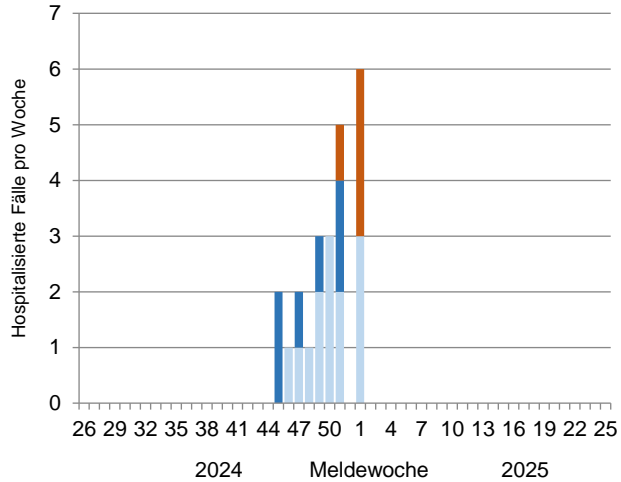
Aufgrund von COVID-19 hospitalisierte Meldefälle (IfSG) in Sachsen-Anhalt



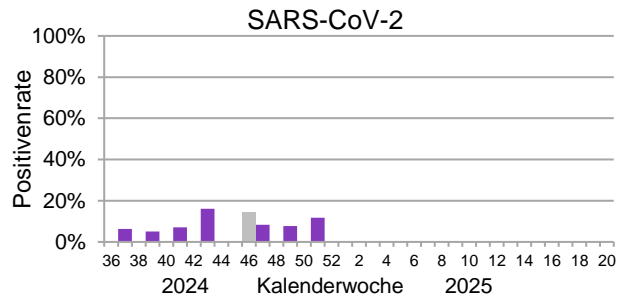
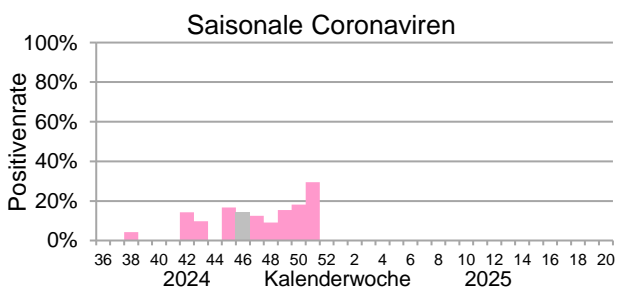
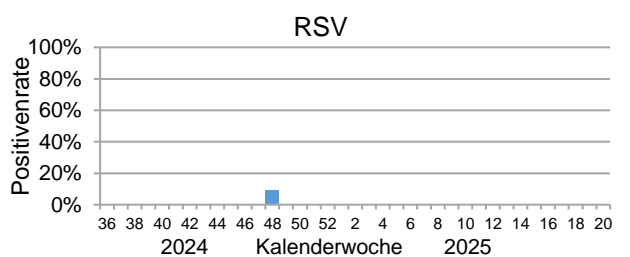
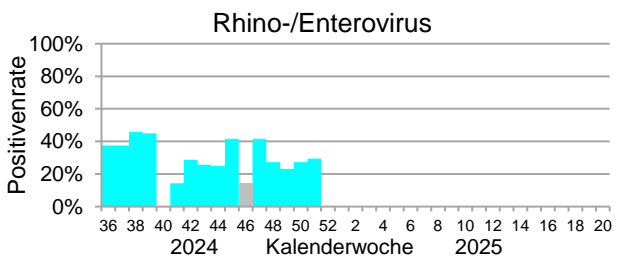
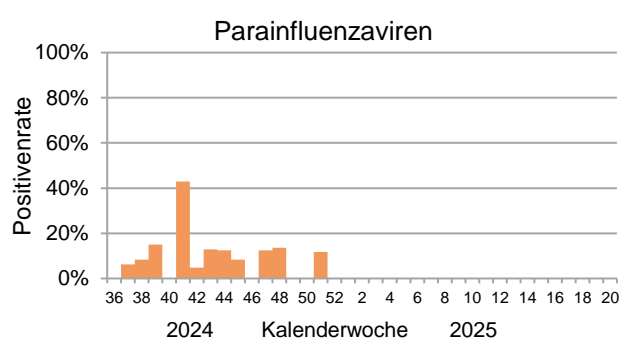
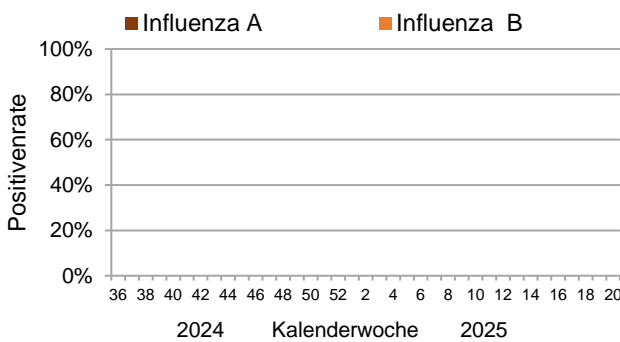
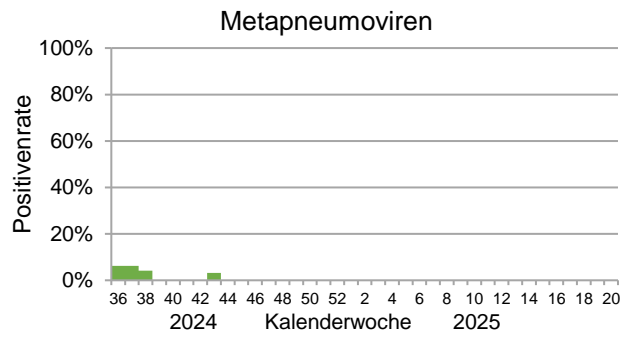
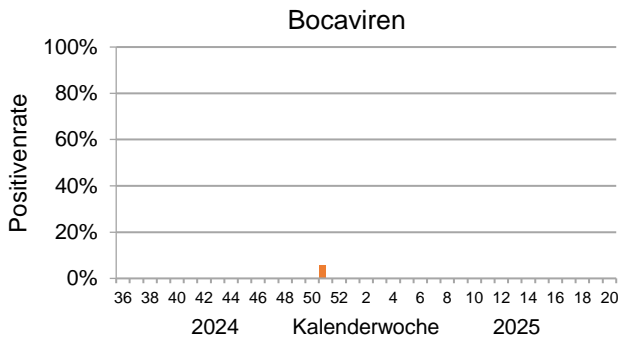
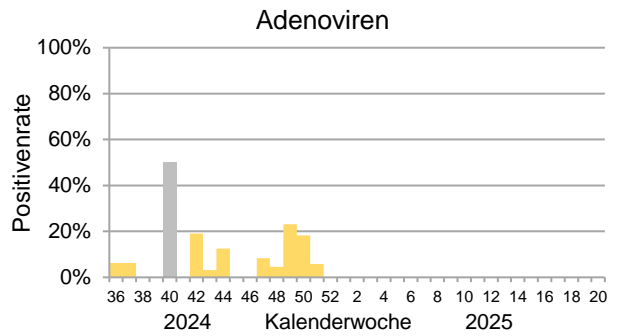
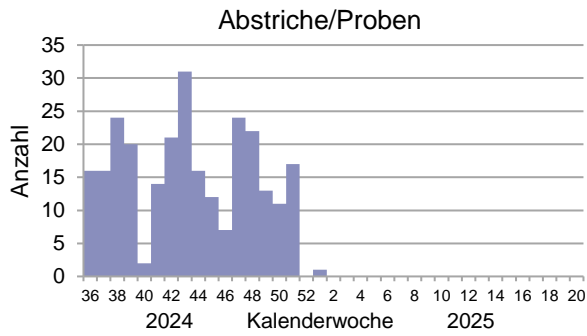
RSV-Meldefälle (IfSG) in Sachsen-Anhalt



Aufgrund von RSV hospitalisierte Meldefälle (IfSG) in Sachsen-Anhalt

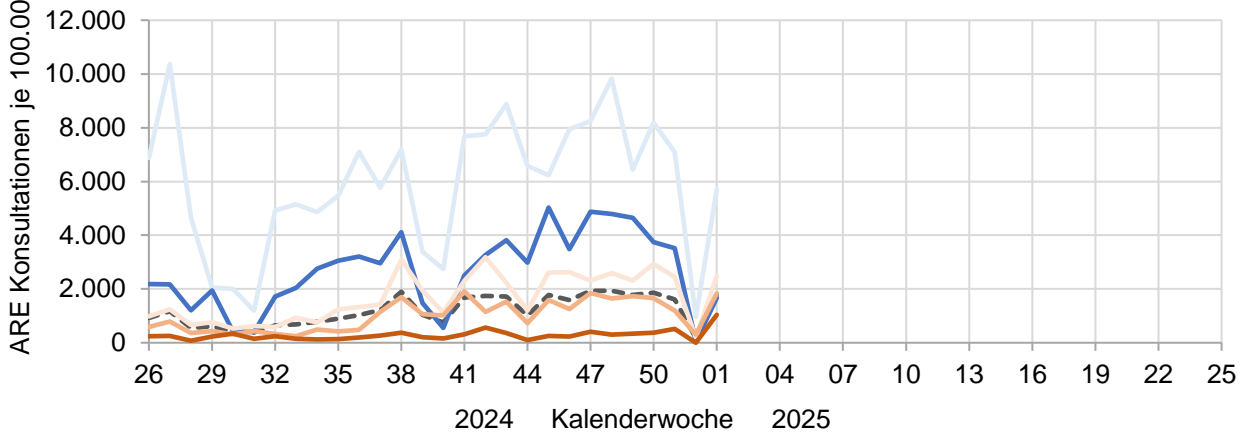


Altersgruppen: unter 2 Jahre 2 - 6 Jahre 7 - 17 Jahre 18 - 59 Jahre ab 60 Jahre



Bei weniger als 10 Proben sind die Balken jeweils grau.

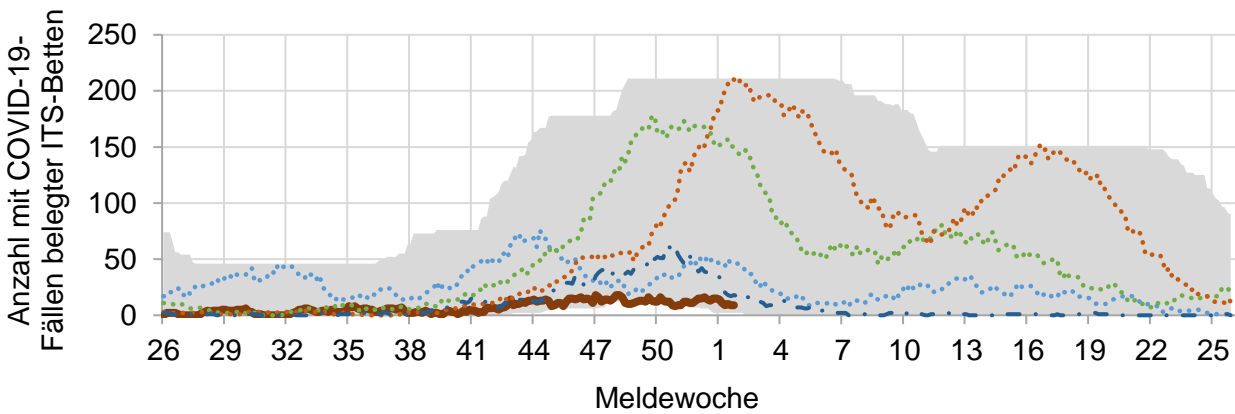
ARE - Konsultationsinzidenz für Sachsen-Anhalt
(Datenquelle: RKI)



--- Gesamt 0-4 Jahre 5-14 Jahre 15-34 Jahre 35-59 Jahre ab 60 Jahre

<https://public.data.rki.de/t/public/views/ARE-Dashboard/Arztpraxen?%3Aembed=y&%3AisGuestRedirectFromVizportal=y>

Tägliche Belegung der ITS mit COVID-19-Fällen -
(Datenquelle: DIVI-Melderegister)



Min/Max der Vorjahre (*) 2024/2025 Vergleich 2022/2023
 Vergleich 2021/2022 Vergleich 2020/2021 Vergleich 2023/2024

(*) Min/Max-Wert aus den 5 Wochen vor und nach der jeweiligen Woche in 2020, 2021, 2022, 2023, 2024

<https://www.intensivregister.de/#/aktuelle-lage/zeitreihen>

Landesamt für Verbraucherschutz

Freiimfelder Straße 68

06112 Halle (Saale)

Telefon: (0345) 52162-200, Telefax: (0345) 52162-401

E-Mail: lav-poststelle@sachsen-anhalt.de

ARE-Surveillance und Meldungen nach IfSG

Tel.: (0391) 2564-176

Virologische Surveillance

Tel.: (0391) 2564-104

verbraucherschutz.sachsen-anhalt.de