

# Surveillance für Influenza und andere akute respiratorische Erkrankungen (ARE)

Wochenbericht 9/2025

## Epidemiologische Lage:

In der 9. KW sind die Influenza- und RSV-Meldungen leicht gesunken. Die ARE-Konsultationsinzidenz ist insbesondere bei Kindern nochmal gestiegen. Über alle Altersgruppen lag die Zahl der Arztbesuche wegen ARE in der 9. KW bei 3.109 pro 100.000 Einwohner und damit deutlich über dem Maximum der Vorsaison und vergleichbar mit dem von 2022/23. Die Influenzawelle geht in Sachsen-Anhalt langsam zurück, vor allem Influenza B-Viren verursachen jedoch weiterhin einen Großteil der akuten Atemwegserkrankungen.

## Wöchentliche Meldungen nach Infektionsschutzgesetz

(Falldefinition erfüllt: ja, Referenzdefinition erfüllt: ja und nein)

Meldelandkreis	COVID-19	Influenza	RSV
LK Altmarkkreis Salzwedel	0 ↘	103 ↗	2 ↘
LK Anhalt-Bitterfeld	5 ↗	276 ↘	19 ↘
LK Börde	12 ↗	448 ↗	33 ↘
LK Burgenlandkreis	2 ↘	128 →	27 ↗
LK Harz	4 ↘	160 ↗	6 ↗
LK Jerichower Land	1 →	177 ↘	20 ↗
LK Mansfeld-Südharz	2 ↘	258 ↗	21 ↘
LK Saalekreis	9 ↘	458 ↗	84 ↗
LK Salzlandkreis	10 ↘	363 ↘	42 ↗
LK Stendal	3 ↘	164 ↘	10 ↘
LK Wittenberg	1 ↘	164 ↘	26 ↘
SK Dessau-Roßlau	0 ↘	139 ↘	17 ↘
SK Halle	3 ↘	352 ↘	89 ↘
SK Magdeburg	5 ↘	454 →	73 ↗
<b>Sachsen-Anhalt</b>	<b>57</b> ↘	<b>3.644</b> ↘	<b>469</b> ↘
Gesamt 36. - 9. MW	11.736	20.063	2.593
davon Sterbefälle	153	23	2

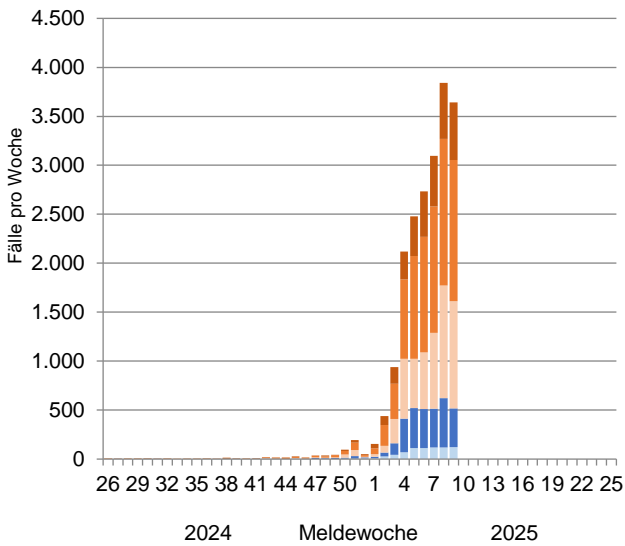
↗, ↘ Änderung um mehr als 5 % zur Vorwoche

## Virologische Surveillance:

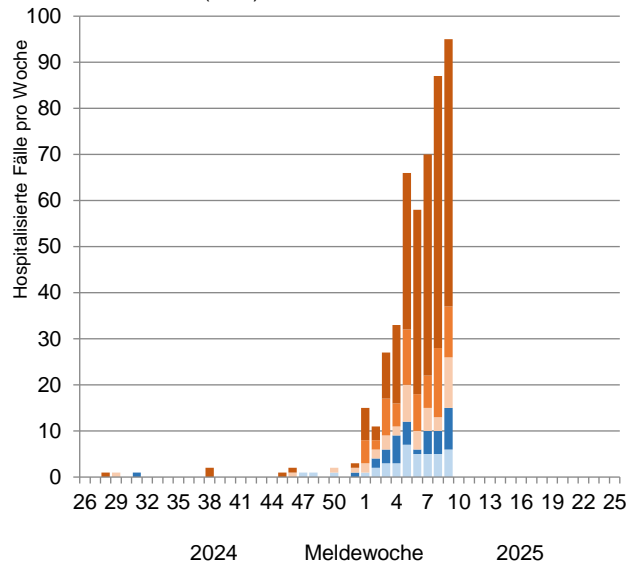
Im Rahmen der erweiterten Surveillance „Akuter respiratorischer Erkrankungen“ (ARE) senden ausgewählte Kinderarztpraxen aus Sachsen-Anhalt ganzjährig stichprobenartig gewonnene Rachenabstriche von Kindern und Jugendlichen mit akuten Atemwegsinfektionen an das LAV. Hier werden die Proben auf Influenzaviren, auf SARS-CoV-2 und auf andere Erreger akuter Atemwegsinfektionen untersucht.

In der 9. Kalenderwoche wurden in 22 untersuchten ARE-Proben 11-mal Influenza (1-mal Influenza A/H1N1-pdm09, 10-mal Influenza B), 1-mal Picornaviren, 1-mal Humane Coronaviren und 2-mal hMPV nachgewiesen. Es gab eine Doppelinfektion.

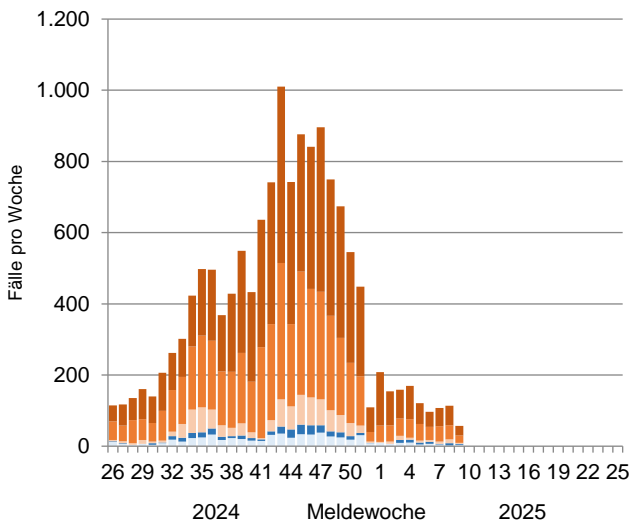
Influenza-Meldefälle (IfSG) in Sachsen-Anhalt



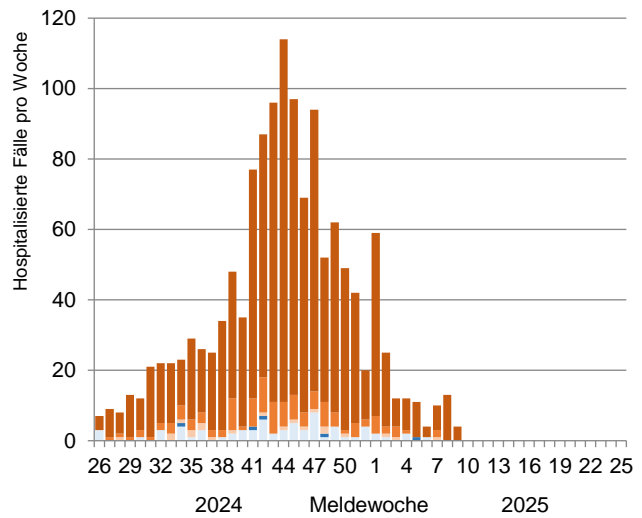
Aufgrund von Influenza hospitalisierte Meldefälle (IfSG) in Sachsen-Anhalt



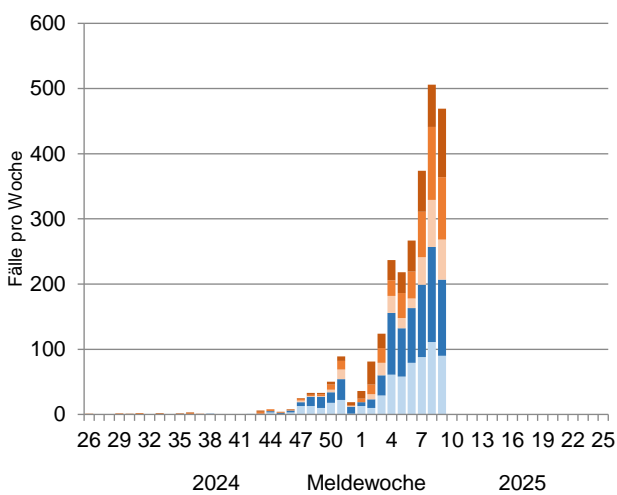
COVID-19-Meldefälle (IfSG) in Sachsen-Anhalt



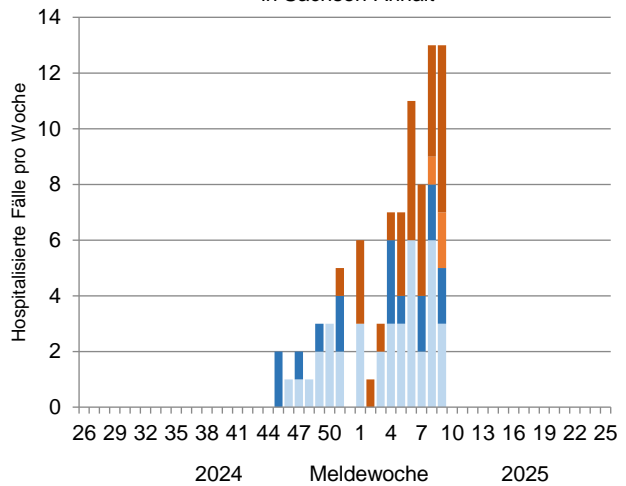
Aufgrund von COVID-19 hospitalisierte Meldefälle (IfSG) in Sachsen-Anhalt



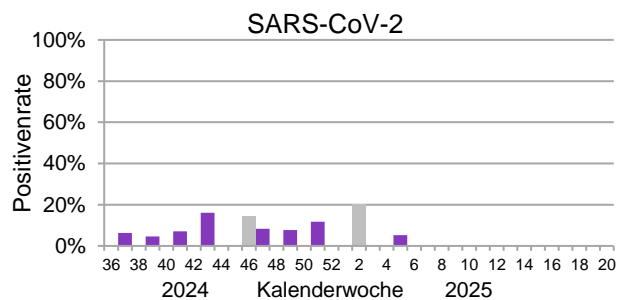
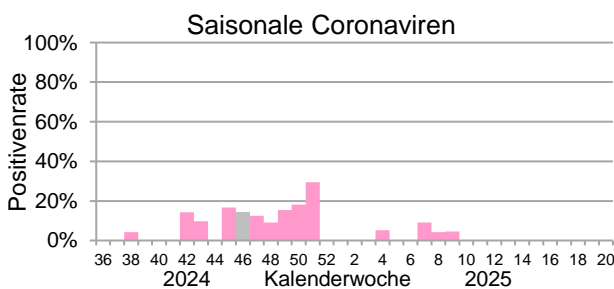
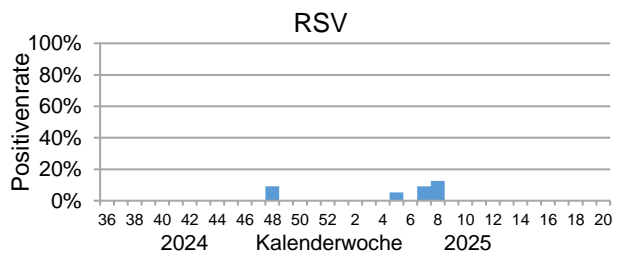
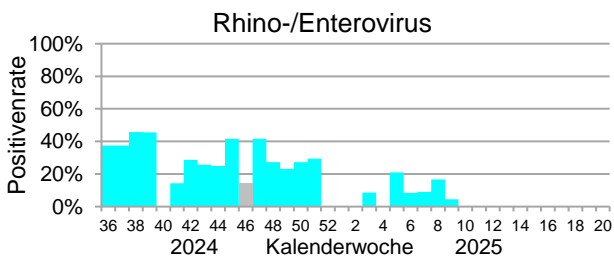
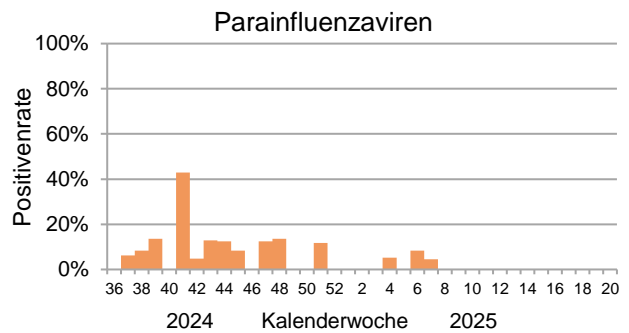
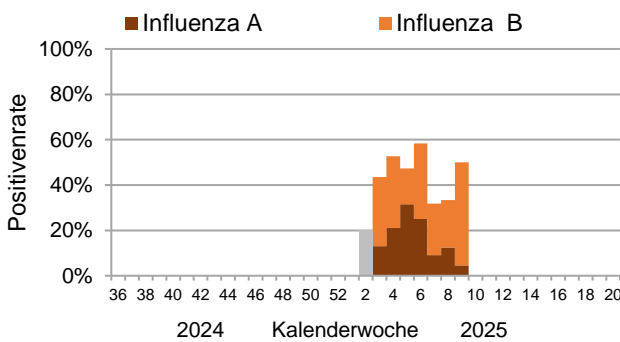
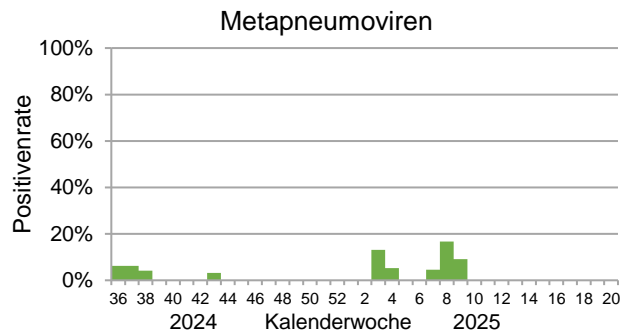
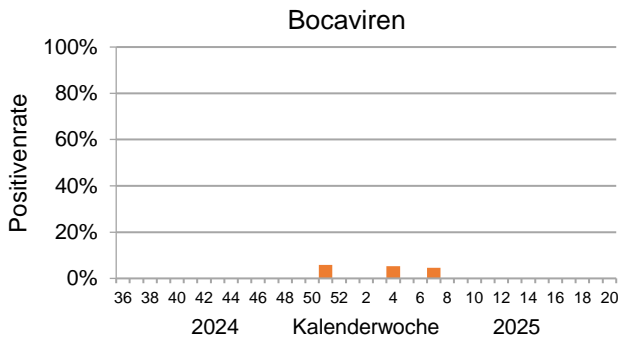
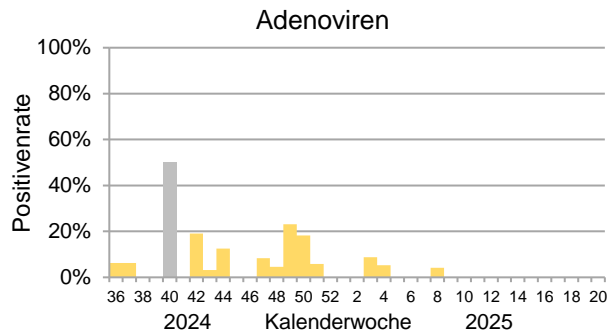
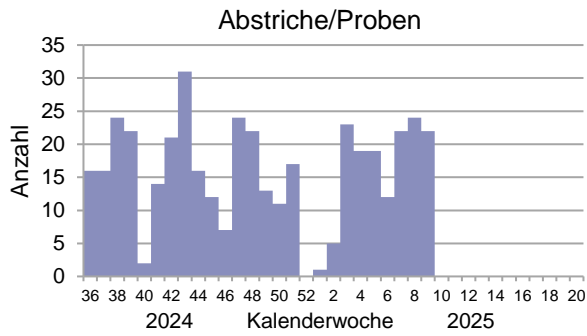
RSV-Meldefälle (IfSG) in Sachsen-Anhalt



Aufgrund von RSV hospitalisierte Meldefälle (IfSG) in Sachsen-Anhalt

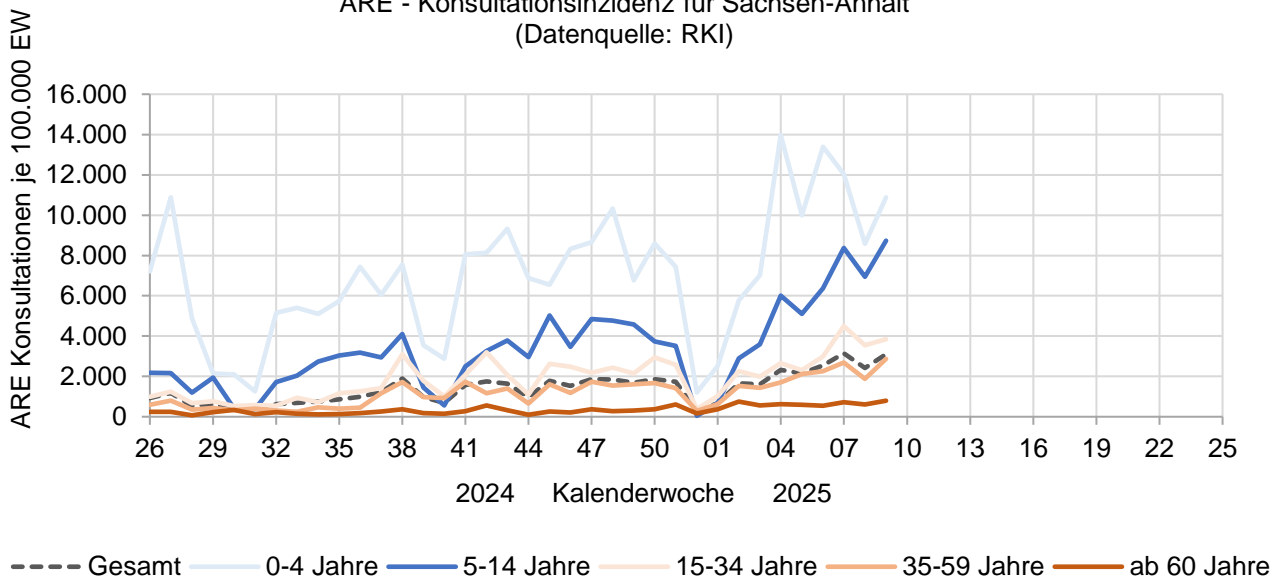


Altersgruppen: ■ unter 2 Jahre ■ 2 - 6 Jahre ■ 7 - 17 Jahre ■ 18 - 59 Jahre ■ ab 60 Jahre



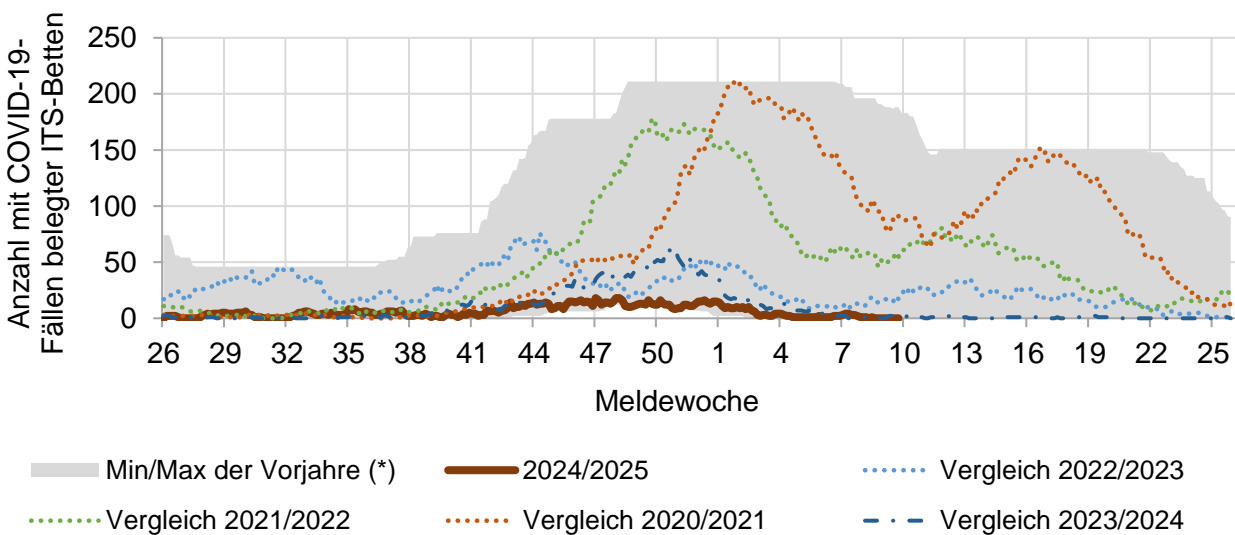
Bei weniger als 10 Proben sind die Balken jeweils grau.

ARE - Konsultationsinzidenz für Sachsen-Anhalt  
(Datenquelle: RKI)



<https://public.data.rki.de/t/public/views/ARE-Dashboard/Arztpraxen?%3Aembed=y&%3AisGuestRedirectFromVizportal=y>

Tägliche Belegung der ITS mit COVID-19-Fällen -  
(Datenquelle: DIVI-Melderegister)



(\*) Min/Max-Wert aus den 5 Wochen vor und nach der jeweiligen Woche in 2020, 2021, 2022, 2023, 2024

<https://www.intensivregister.de/#/aktuelle-lage/zeitreihen>

Landesamt für Verbraucherschutz

Freimfelder Straße 68

06112 Halle (Saale)

Telefon: (0345) 52162-200, Telefax: (0345) 52162-401

E-Mail: lav-poststelle@sachsen-anhalt.de

ARE-Surveillance und Meldungen nach IfSG

Tel.: (0391) 2564-176

Virologische Surveillance

Tel.: (0391) 2564-104

[verbraucherschutz.sachsen-anhalt.de](http://verbraucherschutz.sachsen-anhalt.de)