

Surveillance für Influenza und andere akute respiratorische Erkrankungen (ARE)

Wochenbericht 10/2025

Epidemiologische Lage:

Die Influenzawelle geht deutlich zurück. Die Zahl der RSV-Meldungen hat sich in der 10. KW im Vergleich zur Vorwoche kaum geändert. Von schweren Influenza- und RSV-Erkrankungen waren in der 10. KW überwiegend über 60-Jährige betroffen.

Wöchentliche Meldungen nach Infektionsschutzgesetz

(Falldefinition erfüllt: ja, Referenzdefinition erfüllt: ja und nein)

Meldelandkreis	COVID-19		Influenza		RSV	
LK Altmarkkreis Salzwedel	0	-	74	↘	8	↗
LK Anhalt-Bitterfeld	3	↘	173	↘	28	↗
LK Börde	10	↘	260	↘	42	↗
LK Burgenlandkreis	0	↘	112	↘	27	→
LK Harz	2	↘	116	↘	15	↗
LK Jerichower Land	1	→	118	↘	18	↘
LK Mansfeld-Südharz	3	↗	144	↘	24	↗
LK Saalekreis	4	↘	213	↘	75	↘
LK Salzlandkreis	7	↘	303	↘	30	↘
LK Stendal	1	↘	127	↘	6	↘
LK Wittenberg	2	↗	135	↘	32	↗
SK Dessau-Roßlau	0	-	99	↘	18	↗
SK Halle	10	↗	249	↘	100	↗
SK Magdeburg	6	↗	309	↘	60	↘
Sachsen-Anhalt	49	↘	2.432	↘	483	→
Gesamt 36. - 10. MW	11.785		22.495		3.076	
davon Sterbefälle	153		28		2	

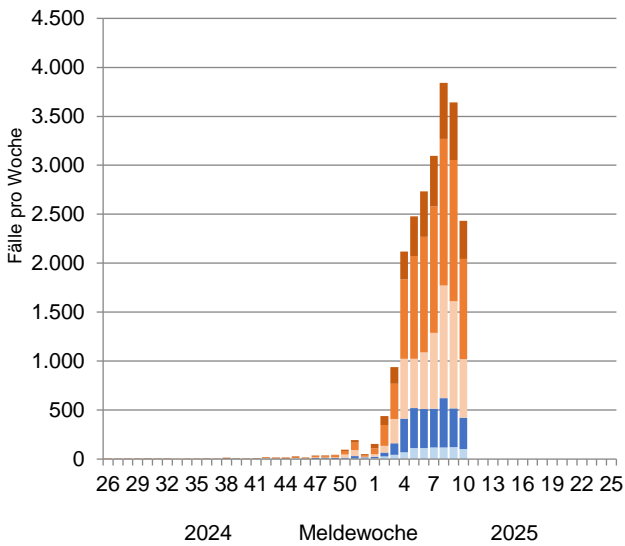
↗, ↘ Änderung um mehr als 5 % zur Vorwoche

Virologische Surveillance:

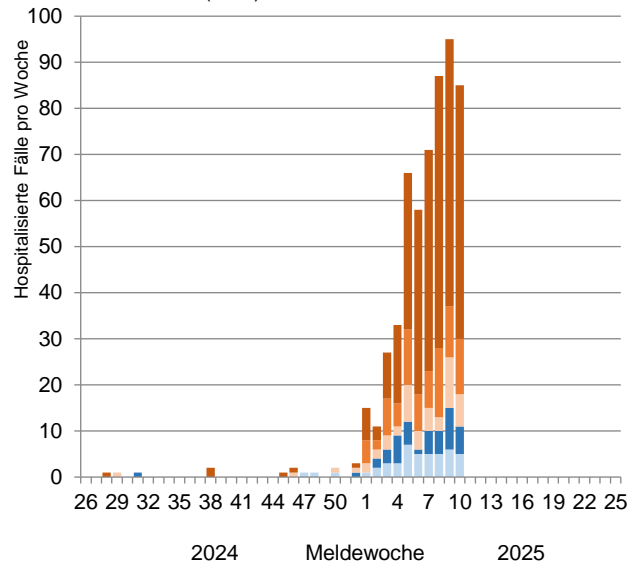
Im Rahmen der erweiterten Surveillance „Akuter respiratorischer Erkrankungen“ (ARE) senden ausgewählte Kinderarztpraxen aus Sachsen-Anhalt ganzjährig stichprobenartig gewonnene Rachenabstriche von Kindern und Jugendlichen mit akuten Atemwegsinfektionen an das LAV. Hier werden die Proben auf Influenzaviren, auf SARS-CoV-2 und auf andere Erreger akuter Atemwegsinfektionen untersucht.

In der 10. Kalenderwoche wurden in 27 untersuchten ARE-Proben 17-mal Influenza (11-mal Influenza A/H1N1-pdm09, 6-mal Influenza B), 1-mal RSV-B, 1-mal Picornaviren und 3-mal hMPV nachgewiesen. Es gab 2 Doppelinfektionen.

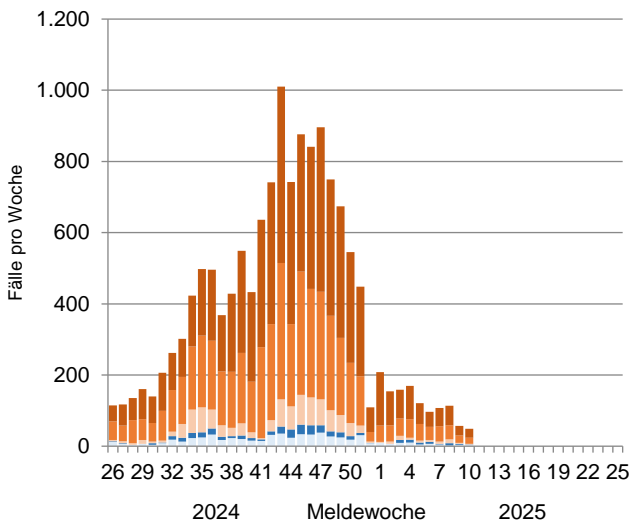
Influenza-Meldefälle (IfSG) in Sachsen-Anhalt



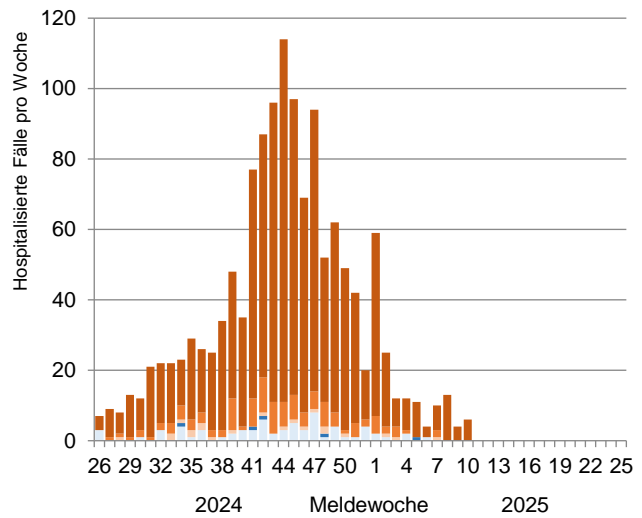
Aufgrund von Influenza hospitalisierte Meldeffälle (IfSG) in Sachsen-Anhalt



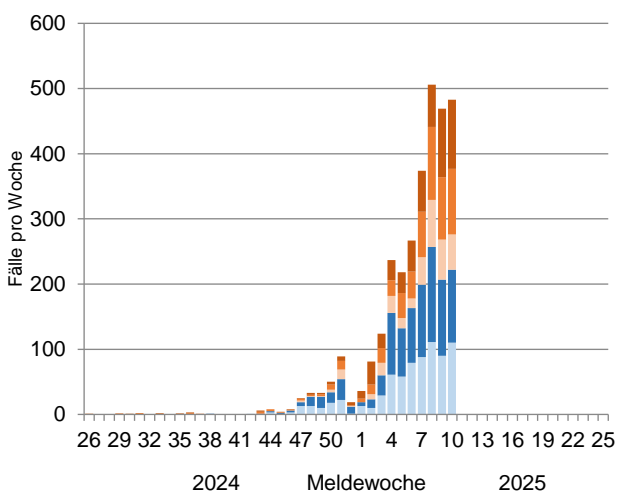
COVID-19-Meldefälle (IfSG) in Sachsen-Anhalt



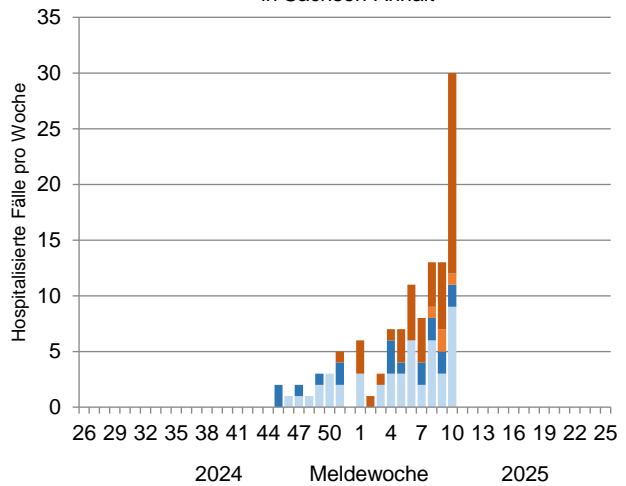
Aufgrund von COVID-19 hospitalisierte Meldeffälle (IfSG) in Sachsen-Anhalt



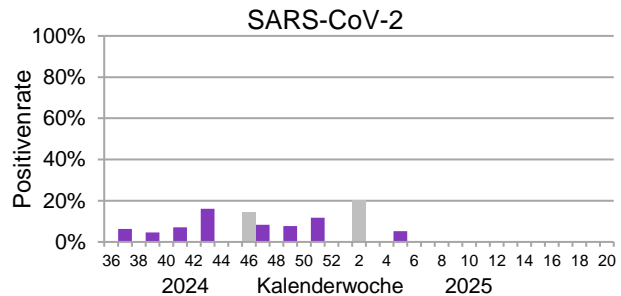
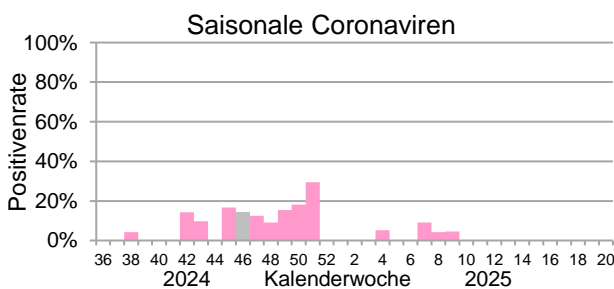
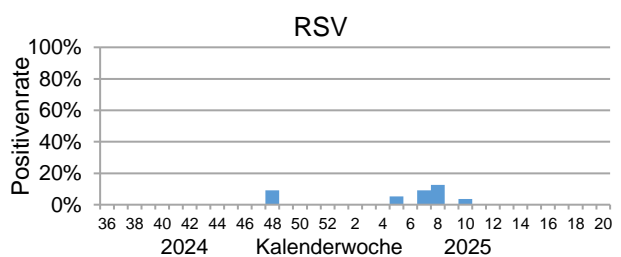
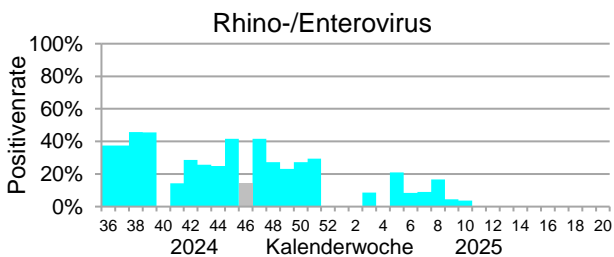
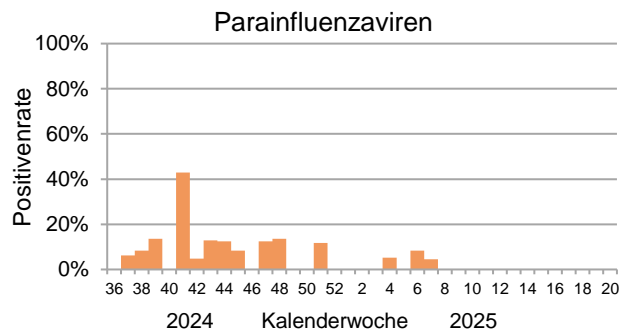
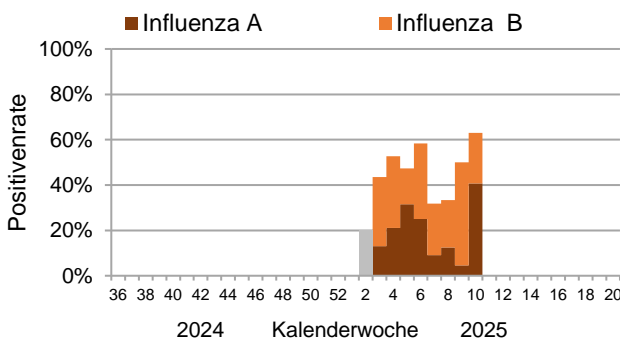
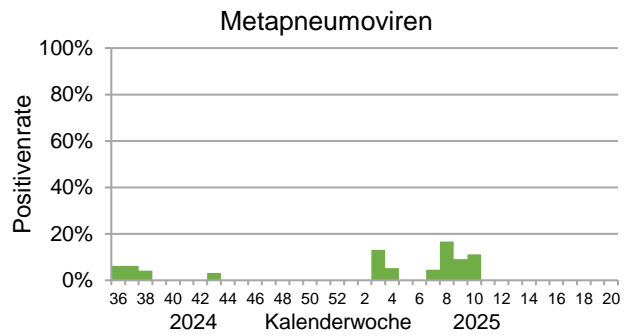
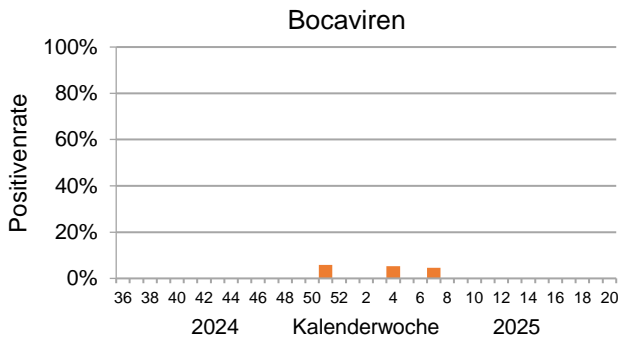
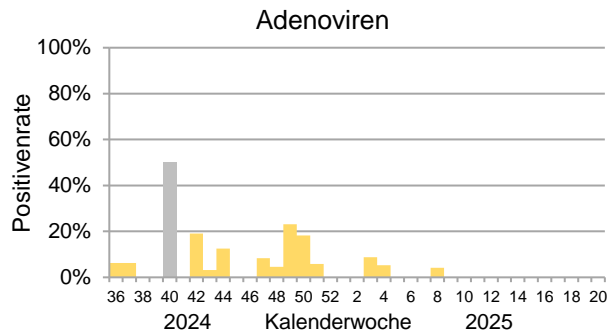
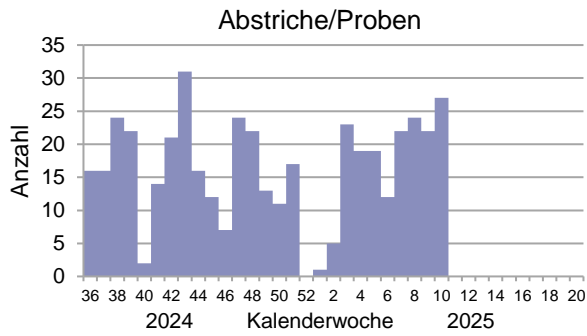
RSV-Meldefälle (IfSG) in Sachsen-Anhalt



Aufgrund von RSV hospitalisierte Meldeffälle (IfSG) in Sachsen-Anhalt

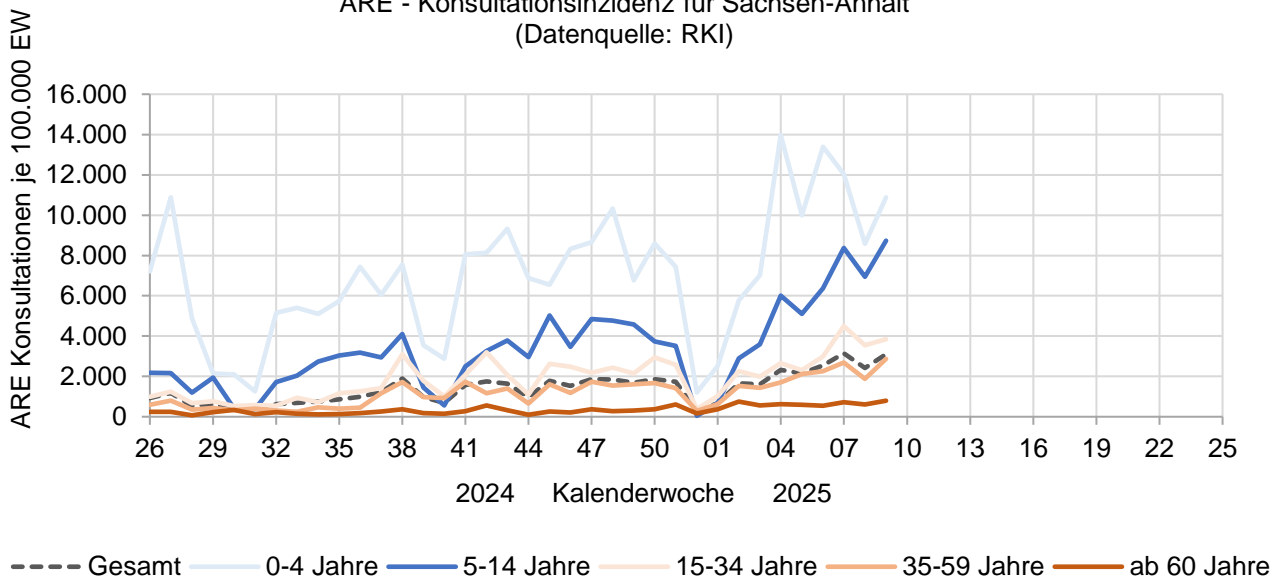


Altersgruppen: ■ unter 2 Jahre ■ 2 - 6 Jahre ■ 7 - 17 Jahre ■ 18 - 59 Jahre ■ ab 60 Jahre



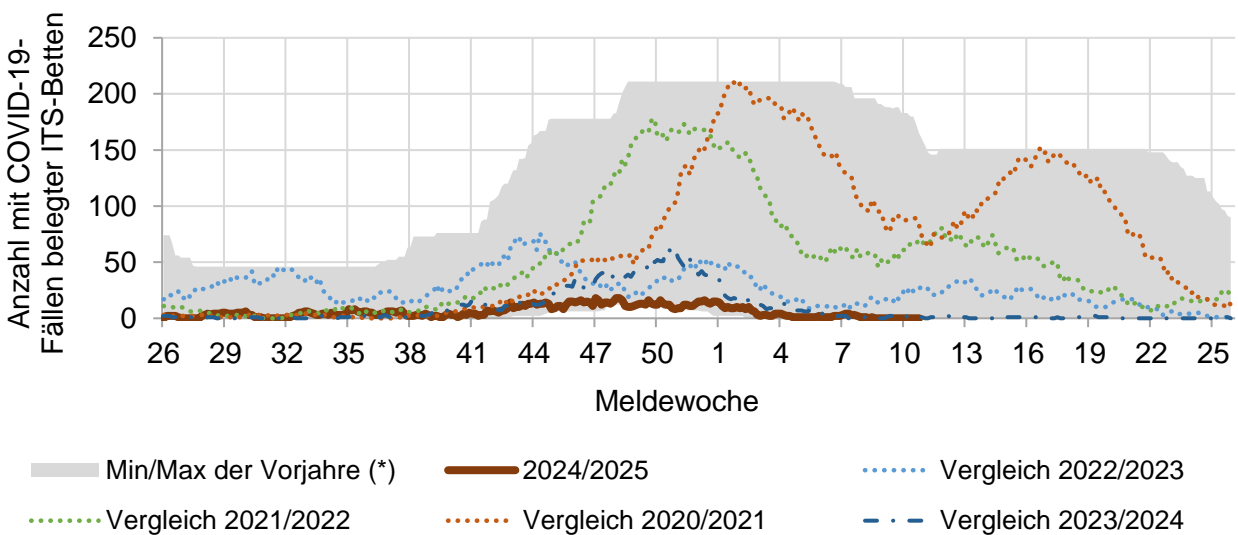
Bei weniger als 10 Proben sind die Balken jeweils grau.

ARE - Konsultationsinzidenz für Sachsen-Anhalt
(Datenquelle: RKI)



<https://public.data.rki.de/t/public/views/ARE-Dashboard/Arztpraxen?%3Aembed=y&%3AisGuestRedirectFromVizportal=y>

Tägliche Belegung der ITS mit COVID-19-Fällen -
(Datenquelle: DIVI-Melderegister)



(*) Min/Max-Wert aus den 5 Wochen vor und nach der jeweiligen Woche in 2020, 2021, 2022, 2023, 2024

<https://www.intensivregister.de/#/aktuelle-lage/zeitreihen>

Landesamt für Verbraucherschutz

Freimfelder Straße 68

06112 Halle (Saale)

Telefon: (0345) 52162-200, Telefax: (0345) 52162-401

E-Mail: lav-poststelle@sachsen-anhalt.de

ARE-Surveillance und Meldungen nach IfSG

Tel.: (0391) 2564-176

Virologische Surveillance

Tel.: (0391) 2564-104

verbraucherschutz.sachsen-anhalt.de