

Surveillance für Influenza und andere akute respiratorische Erkrankungen (ARE)

Wochenbericht 15/2025

Epidemiologische Lage:

Die Influenzawelle neigt sich ihrem Ende zu. RSV geht weiter zurück. Neben RSV zirkulieren aktuell vor allem humane Metapneumoviren und gewöhnliche Erkältungsviren, wie z. B. Rhinoviren. Die Zahl der ambulanten Arztbesuche wegen akuter Atemwegserkrankungen ist wieder gesunken.

Wöchentliche Meldungen nach Infektionsschutzgesetz

(Falldefinition erfüllt: ja, Referenzdefinition erfüllt: ja und nein)

| Meldelandkreis | COVID-19 | | Influenza | | RSV | |
|---------------------------|-----------|---|------------|---|------------|---|
| LK Altmarkkreis Salzwedel | 0 | - | 3 | ↘ | 10 | → |
| LK Anhalt-Bitterfeld | 2 | ↗ | 6 | ↘ | 11 | ↘ |
| LK Börde | 1 | ↘ | 23 | ↘ | 40 | → |
| LK Burgenlandkreis | 1 | ↗ | 8 | ↘ | 10 | ↘ |
| LK Harz | 1 | ↘ | 10 | ↘ | 16 | ↗ |
| LK Jerichower Land | 0 | ↘ | 10 | ↘ | 13 | ↘ |
| LK Mansfeld-Südharz | 2 | → | 16 | ↘ | 12 | ↘ |
| LK Saalekreis | 6 | ↗ | 30 | ↘ | 30 | → |
| LK Salzlandkreis | 1 | → | 22 | ↘ | 26 | ↘ |
| LK Stendal | 2 | ↗ | 4 | ↘ | 7 | ↘ |
| LK Wittenberg | 1 | → | 15 | ↗ | 16 | → |
| SK Dessau-Roßlau | 1 | → | 9 | ↗ | 20 | ↗ |
| SK Halle | 2 | ↘ | 22 | ↘ | 26 | ↘ |
| SK Magdeburg | 0 | ↘ | 12 | ↘ | 42 | ↘ |
| Sachsen-Anhalt | 20 | ↘ | 190 | ↘ | 279 | ↘ |
| Gesamt 36. - 15. MW | 11.942 | | 26.474 | | 5.026 | |
| davon Sterbefälle | 157 | | 49 | | 3 | |

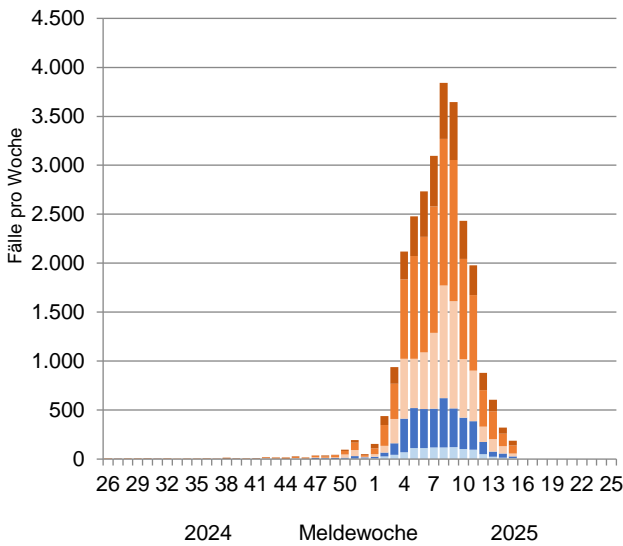
↗, ↘ Änderung um mehr als 5 % zur Vorwoche

Virologische Surveillance:

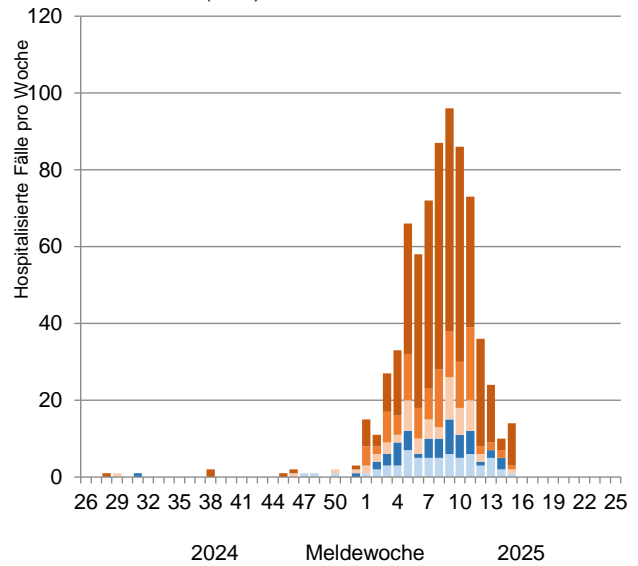
Im Rahmen der erweiterten Surveillance „Akuter respiratorischer Erkrankungen“ (ARE) senden ausgewählte Kinderarztpraxen aus Sachsen-Anhalt ganzjährig stichprobenartig gewonnene Rachenabstriche von Kindern und Jugendlichen mit akuten Atemwegsinfektionen an das LAV. Hier werden die Proben auf Influenzaviren, auf SARS-CoV-2 und auf andere Erreger akuter Atemwegsinfektionen untersucht.

In der 15. Kalenderwoche wurden in 25 untersuchten ARE-Proben 6-mal RSV(A/B), 2-mal Adenoviren, 2-mal Picornaviren, 2-mal Human-Bocavirus, 3-mal Humane Coronaviren, 4-mal hMPV, 1-mal Parainfluenzavirus-3 und 1-mal Mycoplasma pneumoniae nachgewiesen. Es gab 5 Mehrfachinfektionen.

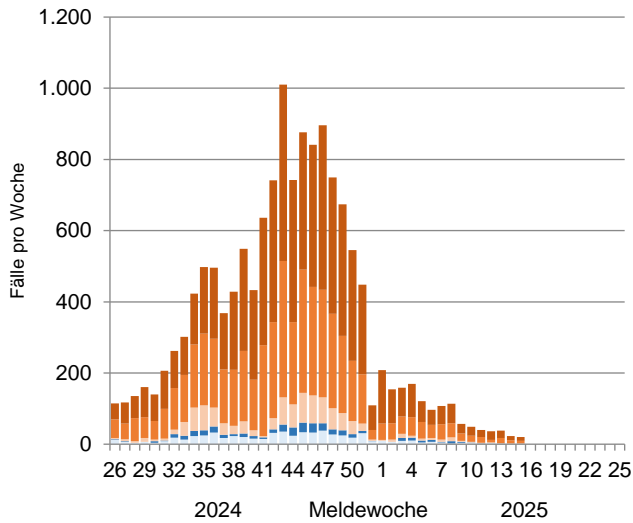
Influenza-Meldefälle (IfSG) in Sachsen-Anhalt



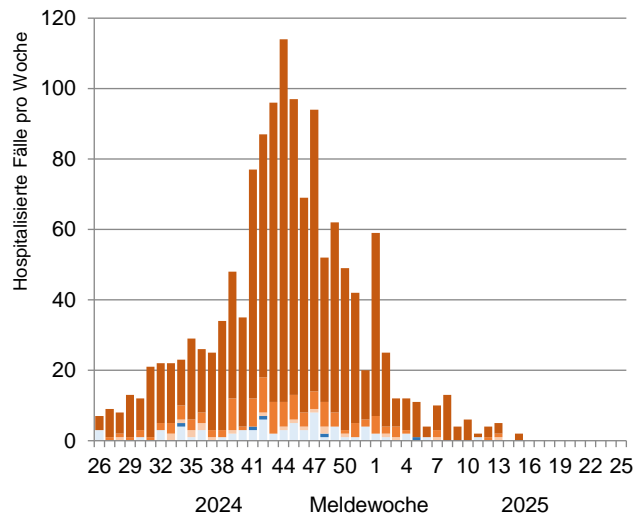
Aufgrund von Influenza hospitalisierte Meldefälle (IfSG) in Sachsen-Anhalt



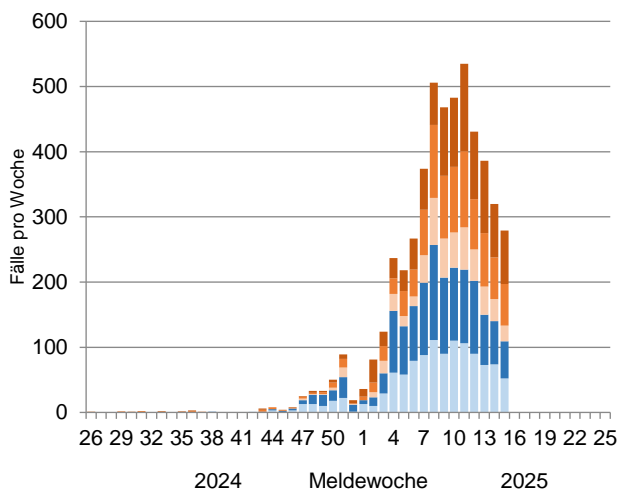
COVID-19-Meldefälle (IfSG) in Sachsen-Anhalt



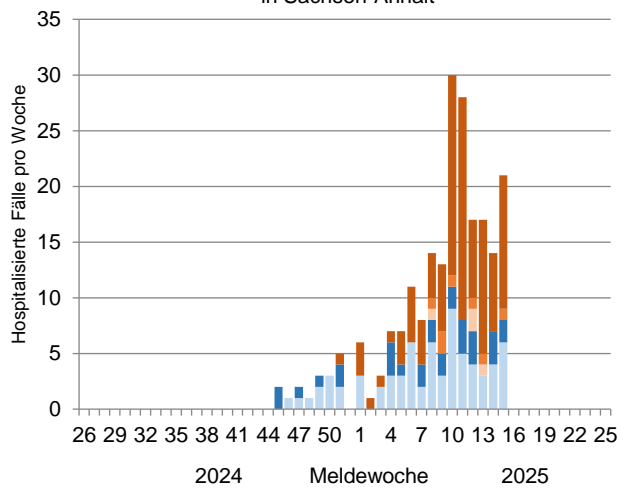
Aufgrund von COVID-19 hospitalisierte Meldefälle (IfSG) in Sachsen-Anhalt



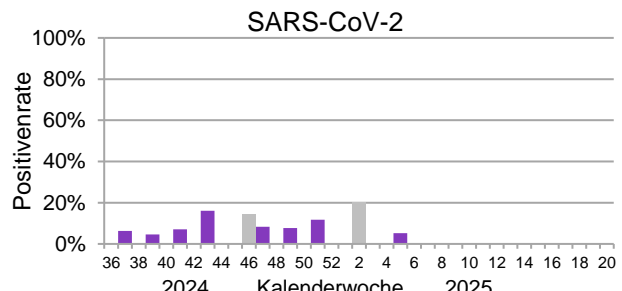
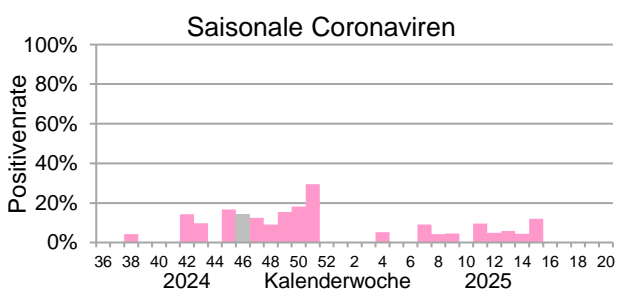
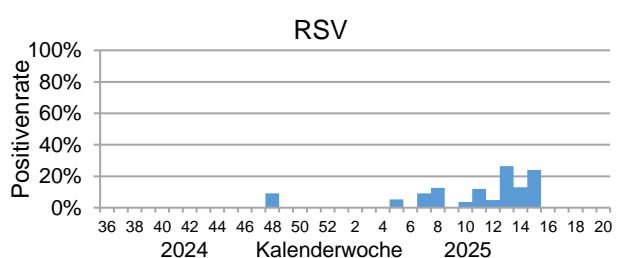
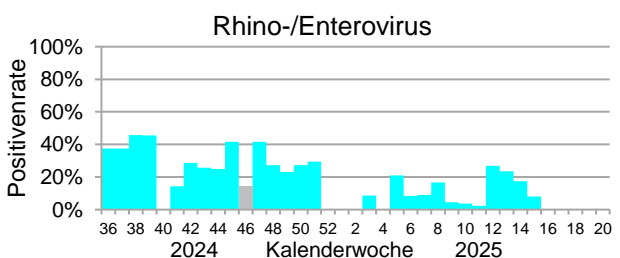
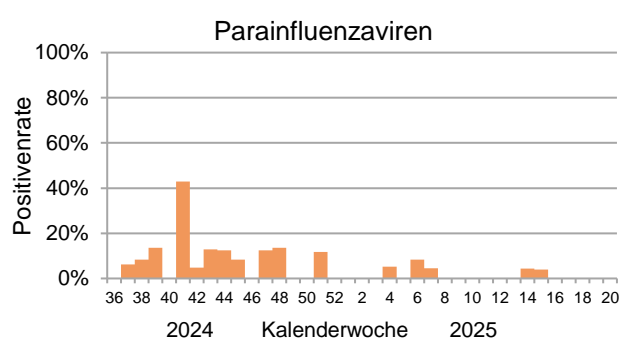
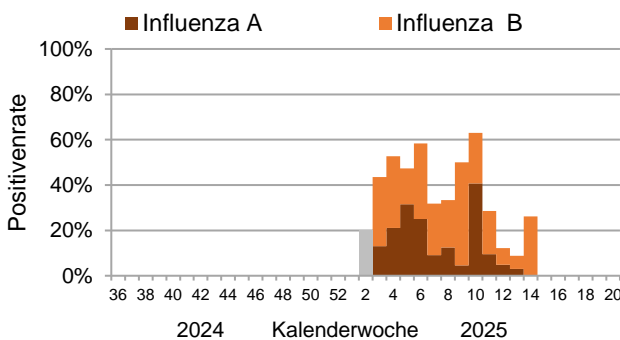
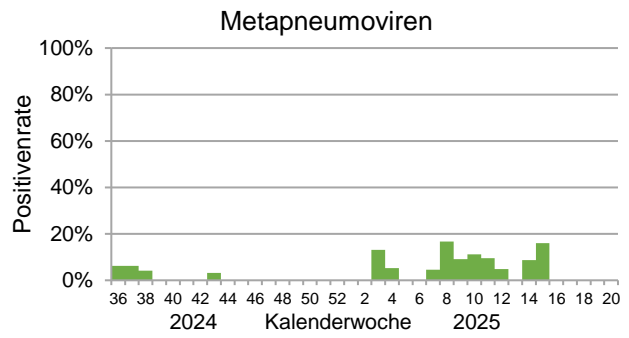
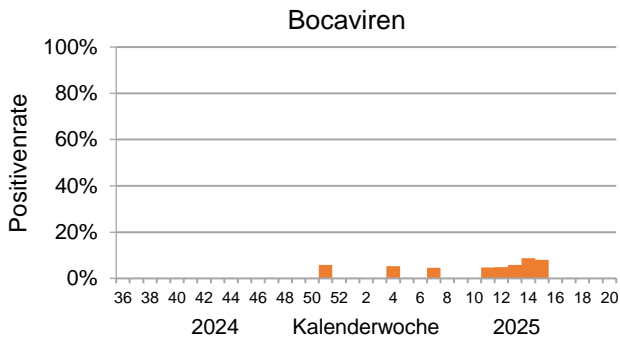
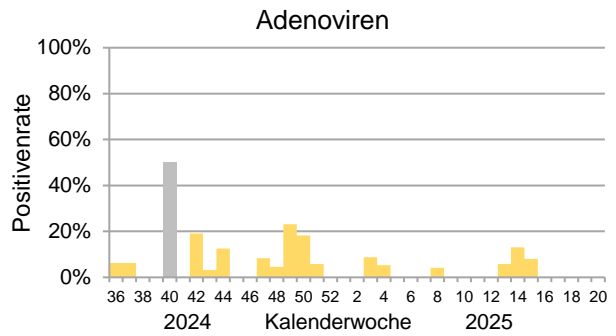
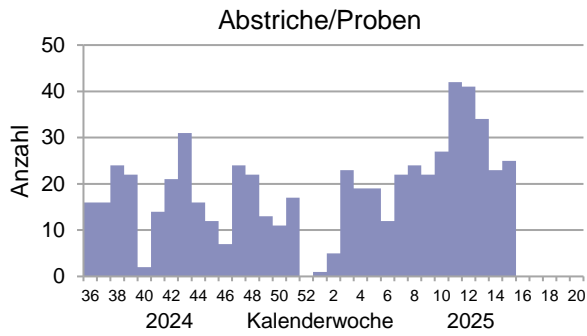
RSV-Meldefälle (IfSG) in Sachsen-Anhalt



Aufgrund von RSV hospitalisierte Meldefälle (IfSG) in Sachsen-Anhalt

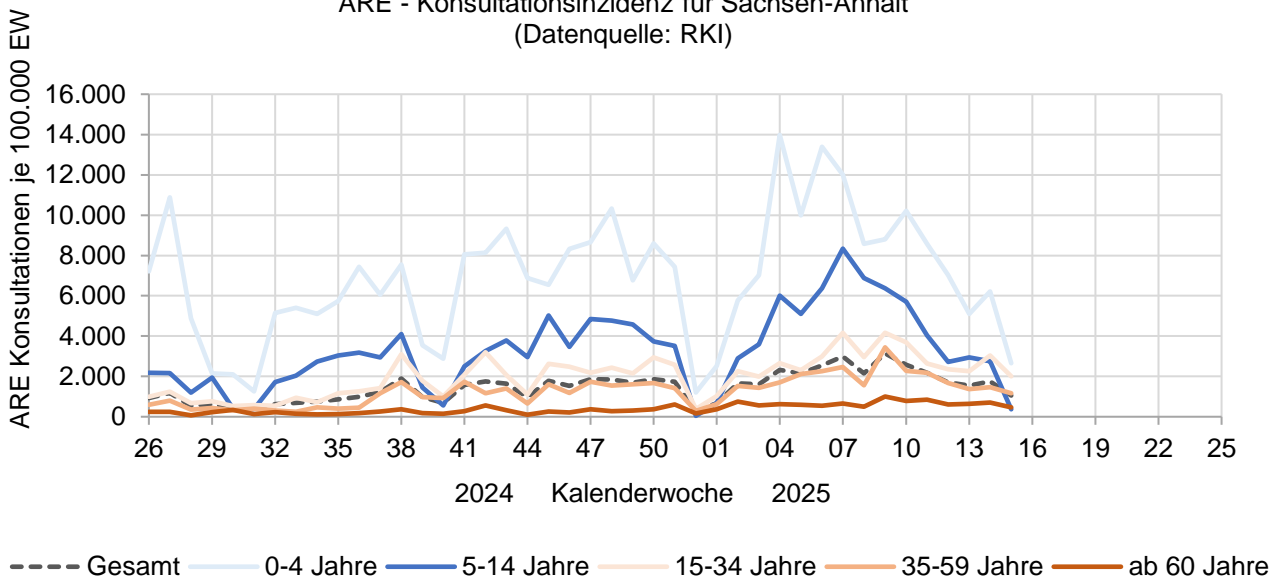


Altersgruppen: ■ unter 2 Jahre ■ 2 - 6 Jahre ■ 7 - 17 Jahre ■ 18 - 59 Jahre ■ ab 60 Jahre



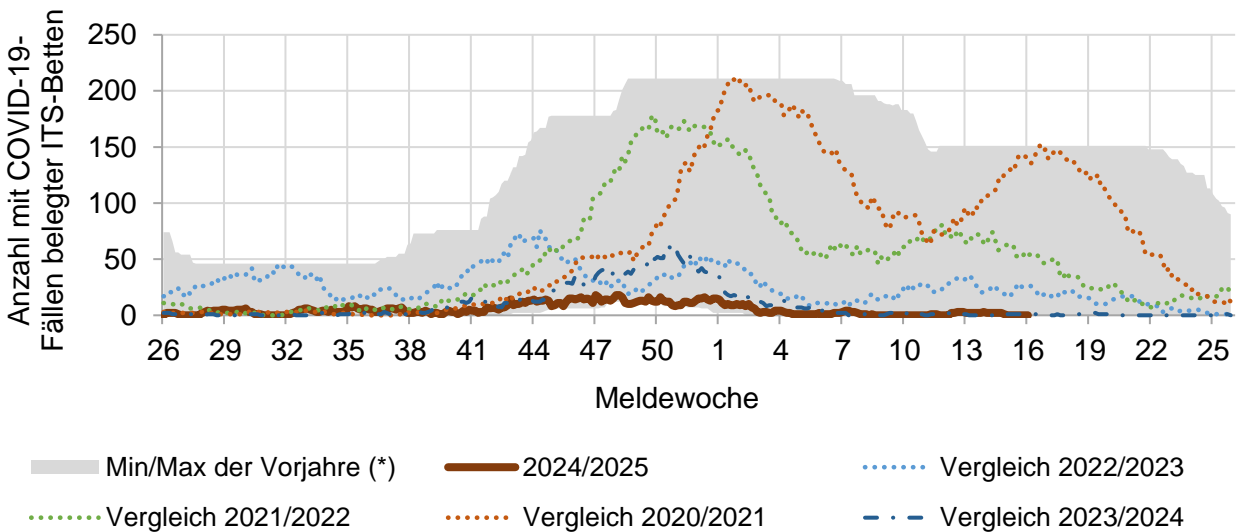
Bei weniger als 10 Proben sind die Balken jeweils grau.

ARE - Konsultationsinzidenz für Sachsen-Anhalt
(Datenquelle: RKI)



<https://public.data.rki.de/t/public/views/ARE-Dashboard/Arztpraxen?%3Aembed=y&%3AisGuestRedirectFromVizportal=y>

Tägliche Belegung der ITS mit COVID-19-Fällen -
(Datenquelle: DIVI-Melderegister)



(*) Min/Max-Wert aus den 5 Wochen vor und nach der jeweiligen Woche in 2020, 2021, 2022, 2023, 2024

<https://www.intensivregister.de/#/aktuelle-lage/zeitreihen>

Landesamt für Verbraucherschutz

Freimfelder Straße 68

06112 Halle (Saale)

Telefon: (0345) 52162-200, Telefax: (0345) 52162-401

E-Mail: lav-poststelle@sachsen-anhalt.de

ARE-Surveillance und Meldungen nach IfSG

Tel.: (0391) 2564-176

Virologische Surveillance

Tel.: (0391) 2564-104

verbraucherschutz.sachsen-anhalt.de