

Surveillance für Influenza und andere akute respiratorische Erkrankungen (ARE)

Wochenbericht 2/2026



Epidemiologische Lage:

In Sachsen-Anhalt sind in der 2. KW vor allem die Meldungen von Influenza und RSV angestiegen. Ein deutlicher Anstieg ist auch bei hospitalisierten Influenza-Meldefällen zu beobachten. Insbesondere Personen ab 60 Jahre kamen wegen einer Influenzaerkrankung ins Krankenhaus. Insgesamt liegt die Anzahl der Arztbesuche wegen akuter Atemwegsinfektionen in einem für die Jahreszeit typischen moderaten Bereich. Schwer verlaufende Atemwegserkrankungen sind bundesweit über alle Altersgruppen ebenfalls noch im moderaten Bereich, steigen bei über 80-Jährigen jedoch rapide an.

Wöchentliche Meldungen nach Infektionsschutzgesetz

(Faldefinition erfüllt: ja, Referenzdefinition erfüllt: ja und nein)

Meldelandkreis	COVID-19		Influenza		RSV	
LK Altmarkkreis Salzwedel	4	↗	18	↗	1	↗
LK Anhalt-Bitterfeld	10	↘	54	↗	5	↗
LK Börde	31	↗	110	↗	17	↗
LK Burgenlandkreis	18	↗	70	↗	2	↗
LK Harz	14	↘	23	↗	4	↘
LK Jerichower Land	14	↗	29	↗	1	↗
LK Mansfeld-Südharz	8	↗	63	↗	5	↗
LK Saalekreis	19	↗	70	↗	2	↗
LK Salzlandkreis	38	↗	86	↗	8	↗
LK Stendal	4	↘	10	↘	0	↘
LK Wittenberg	7	↘	28	→	4	↗
SK Dessau-Roßlau	17	↗	46	↗	9	↗
SK Halle	20	↗	126	↗	6	↗
SK Magdeburg	16	↘	88	↗	7	↗
Sachsen-Anhalt	220	↗	821	↗	71	↗
Gesamt 36. - 2. MW	6.180		4.347		254	
davon Sterbefälle	44		12		0	

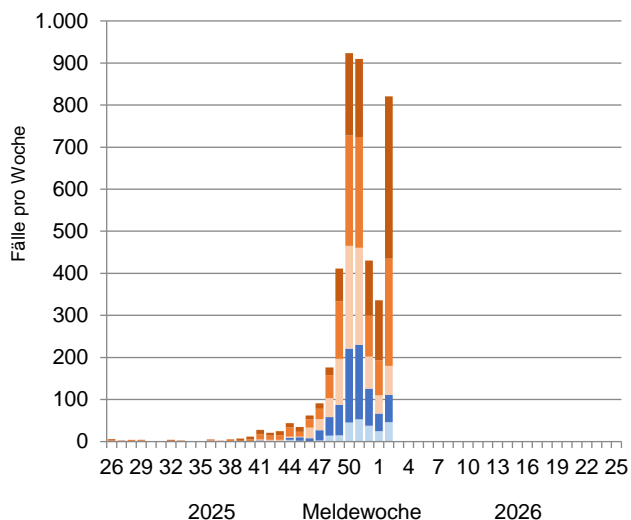
↗, ↘ Änderung um mehr als 10 % zur Vorwoche

Dashboard zu meldepflichtigen Infektionskrankheiten in Sachsen-Anhalt:

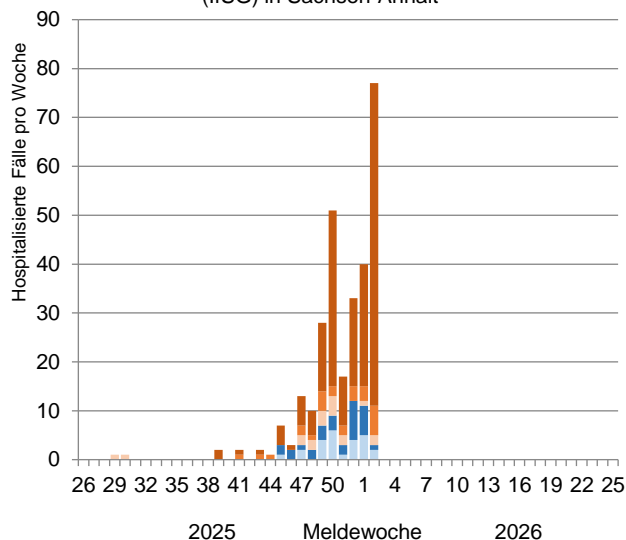
<https://verbraucherschutz.sachsen-anhalt.de/das-lav/wochenbericht-zum-thema-gesundheit>

Hinweis: Im Gegensatz zum ARE-Bericht werden im Dashboard nur die wöchentlichen Meldungen nach dem Infektionsschutzgesetz mit erfüllter Referenzdefinition veröffentlicht.

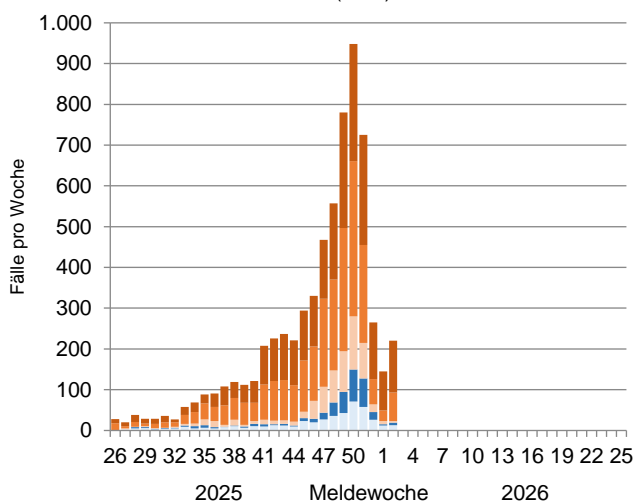
Influenza-Meldefälle (IfSG) in Sachsen-Anhalt



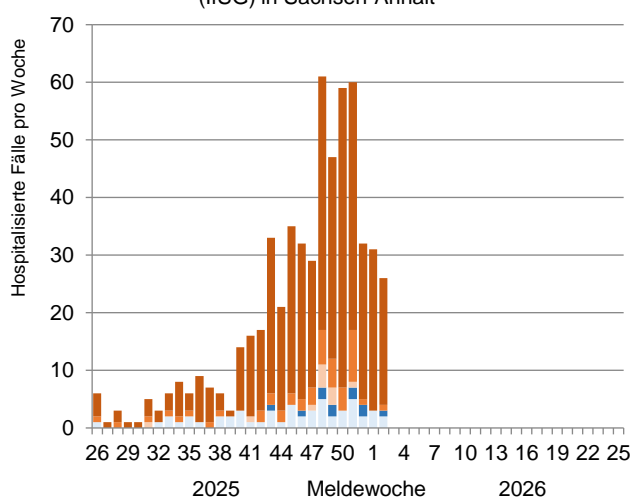
Aufgrund von Influenza hospitalisierte Meldefälle (IfSG) in Sachsen-Anhalt



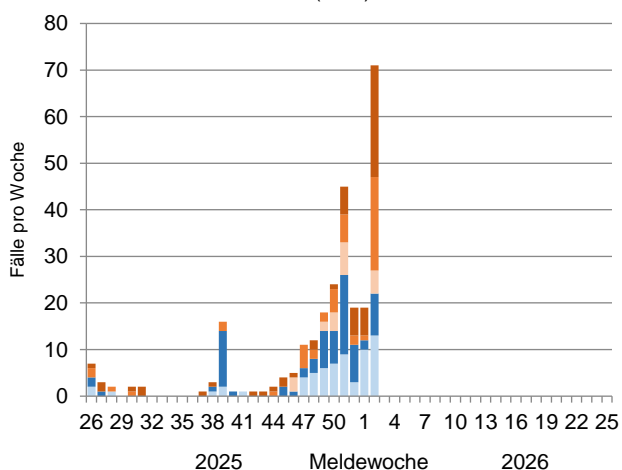
COVID-19-Meldefälle (IfSG) in Sachsen-Anhalt



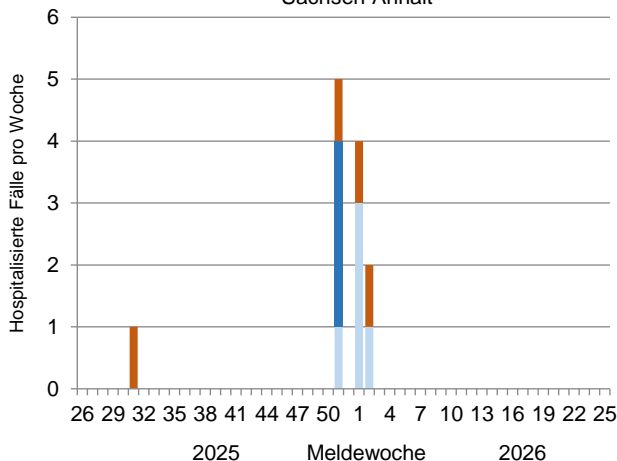
Aufgrund von COVID-19 hospitalisierte Meldefälle (IfSG) in Sachsen-Anhalt



RSV-Meldefälle (IfSG) in Sachsen-Anhalt



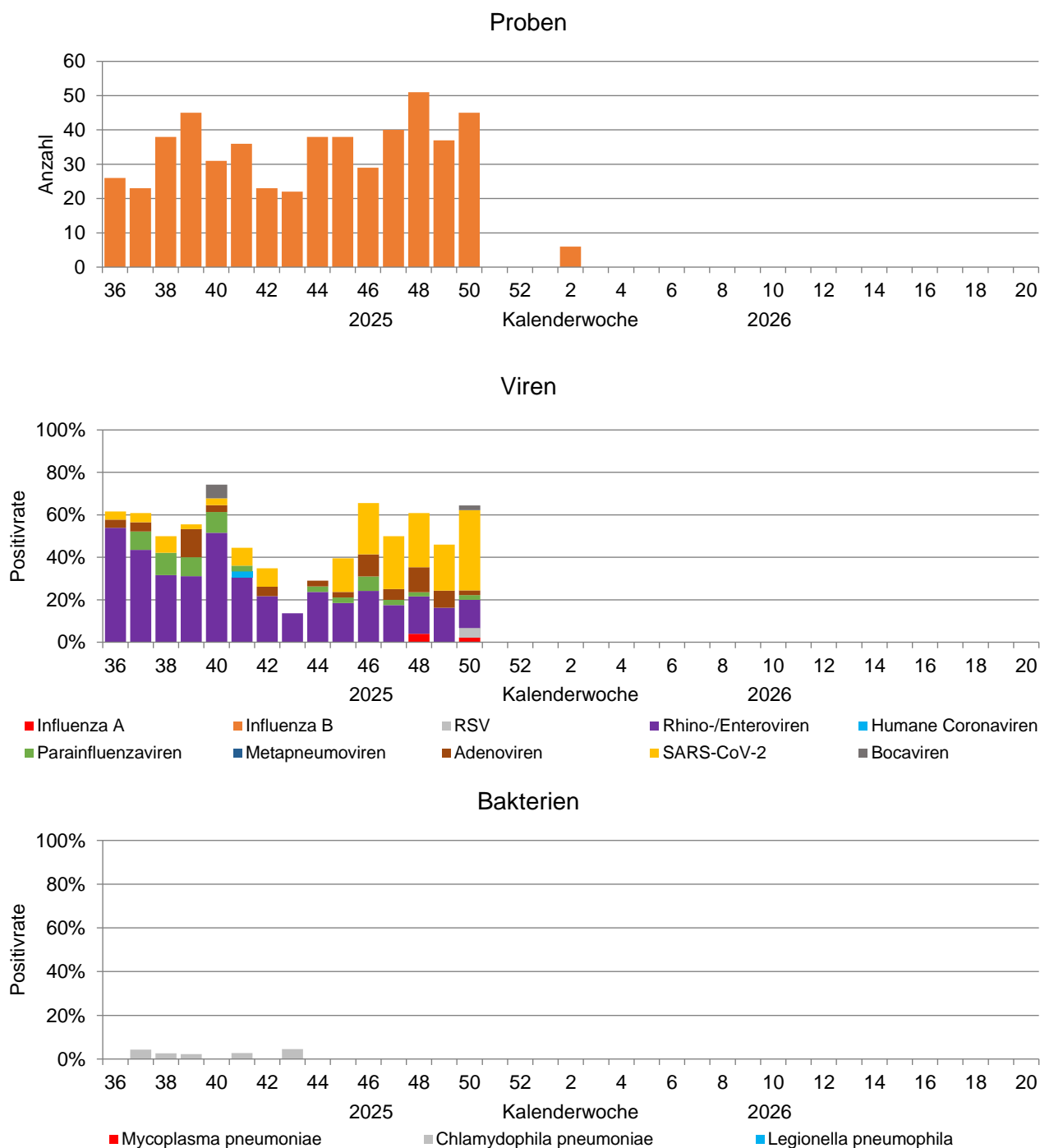
Aufgrund von RSV hospitalisierte Meldefälle (IfSG) in Sachsen-Anhalt



Altersgruppen: unter 2 Jahre 2 - 6 Jahre 7 - 17 Jahre 18 - 59 Jahre ab 60 Jahre

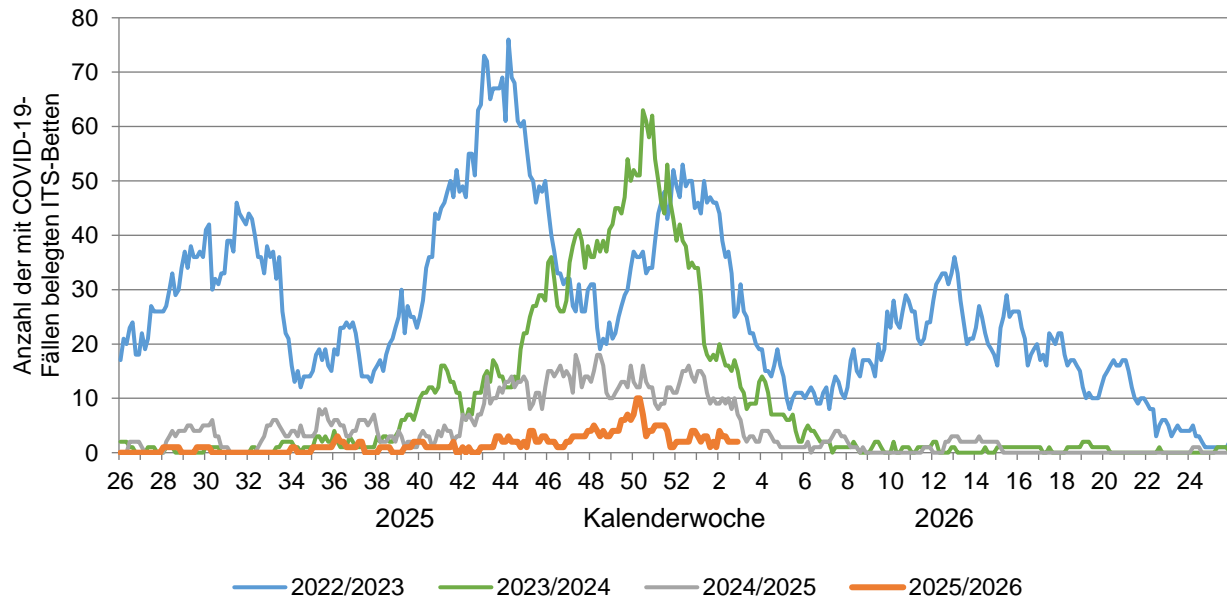
Im Rahmen der erweiterten Surveillance „Akuter respiratorischer Erkrankungen“ (ARE) senden ausgewählte Kinderarztpraxen aus Sachsen-Anhalt ganzjährig stichprobenartig gewonnene Rachenabstriche von Kindern und Jugendlichen mit akuten Atemwegsinfektionen an das LAV. Hier werden die Proben auf Influenzaviren, auf SARS-CoV-2 und auf andere ARE-Erreger untersucht.

In der 2. Kalenderwoche wurden in 6 untersuchten ARE-Proben 1-mal Influenza (1-mal Influenza A/H3N2) und 1-mal SARS-CoV-2 nachgewiesen. Es gab keine Mehrfachinfektionen.



Hinweis: Bei weniger als 10 Proben werden keine Positivraten dargestellt.

Tägliche Belegung der ITS mit COVID-19-Fällen in Sachsen-Anhalt
(Datenquelle: DIVI-Melderegister)



<https://www.intensivregister.de/#/aktuelle-lage/zeitreihen>

ARE-Konsultationsinzidenz in Sachsen-Anhalt

<https://public.data.rki.de/t/public/views/ARE-Dashboard/Arztpraxen?%3Aembed=y&%3AisGuestRedirectFromVizportal=y>

Hinweis: Oben links bei "Auswahl Bundesland" auf Sachsen-Anhalt filtern.

Bundesweite Hospitalisierungsinzidenz schwerer akuter respiratorischer Infektionen (SARI)

<https://public.data.rki.de/t/public/views/ARE-Dashboard/Krankenhaeuser?%3Aembed=y&%3AisGuestRedirectFromVizportal=y>

Abwassermonitoring von SARS-CoV-2 in Sachsen-Anhalt

<https://verbraucherschutz.sachsen-anhalt.de/gesundheits/wasserhygiene/trinkwasser-1/abwassermonitoring-von-sars-cov-2-in-sachsen-anhalt>

Landesamt für Verbraucherschutz

Freiimfelder Straße 68

06112 Halle (Saale)

Telefon: (0345) 52162-200, Telefax: (0345) 52162-401

E-Mail: lav-poststelle@sachsen-anhalt.de

verbraucherschutz.sachsen-anhalt.de

ARE-Surveillance und Meldungen nach IfSG

Tel.: (0391) 2564-176

Virologische Surveillance

Tel.: (0391) 2564-193