

Surveillance für Influenza und andere akute respiratorische Erkrankungen (ARE)

Wochenbericht 3/2026



Epidemiologische Lage:

In Sachsen-Anhalt ist die Influenza-Welle in der 3. KW nicht weiter angestiegen. Vermutlich wurde der Höhepunkt bereits erreicht. Mit Stand 22.01.2026 ist auch in der 4. KW kein Anstieg zu erkennen. Die Zahl der wegen Influenza hospitalisierten Meldefälle - betroffen sind v.a. über 60-Jährige - ist ebenfalls gesunken. Laut ECDC scheint in den meisten europäischen Ländern der Höhepunkt der Influenzawelle bereits überschritten zu sein. Influenza A(H3N2) bleibt der dominierende Subtyp, gefolgt von A(H1N1)pdm09. Bei RSV steigen die Fallzahlen in Sachsen-Anhalt weiter an. Die COVID-19-Fallzahlen sind auf niedrigem Niveau. Insgesamt liegt die Anzahl der Arztbesuche wegen akuter Atemwegsinfektionen in Sachsen-Anhalt im moderaten Bereich. Schwer verlaufende Atemwegserkrankungen liegen bundesweit über alle Altersgruppen ebenfalls im moderaten Bereich.

Wöchentliche Meldungen nach Infektionsschutzgesetz

(Falldefinition erfüllt: ja, Referenzdefinition erfüllt: ja und nein)

Meldelandkreis	COVID-19		Influenza		RSV	
LK Altmarkkreis Salzwedel	1	↘	15	↘	3	↗
LK Anhalt-Bitterfeld	12	↗	47	↘	5	→
LK Börde	7	↘	55	↘	4	↘
LK Burgenlandkreis	7	↘	59	↘	3	↗
LK Harz	6	↘	22	→	5	↗
LK Jerichower Land	3	↘	38	↗	3	↗
LK Mansfeld-Südharz	4	↘	39	↘	3	↘
LK Saalekreis	15	↘	70	→	3	↗
LK Salzlandkreis	25	↘	96	↗	7	↘
LK Stendal	2	↘	86	↗	7	↗
LK Wittenberg	5	↘	55	↗	2	↘
SK Dessau-Roßlau	5	↘	48	→	6	↘
SK Halle	25	↗	99	↘	14	↗
SK Magdeburg	34	↗	73	↘	15	↗
Sachsen-Anhalt	151	↘	802	→	80	↗
Gesamt 36. - 3. MW	6.331		5.149		334	
davon Sterbefälle	47		21		0	

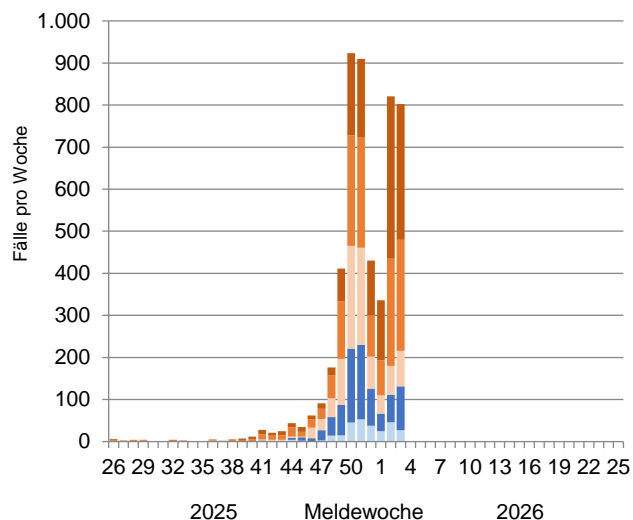
↗, ↘ Änderung um mehr als 10 % zur Vorwoche

Dashboard zu meldepflichtigen Infektionskrankheiten in Sachsen-Anhalt:

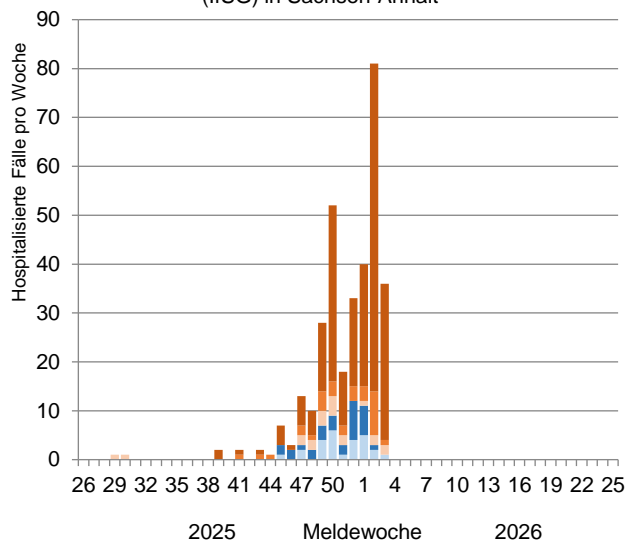
<https://verbraucherschutz.sachsen-anhalt.de/das-lav/wochenbericht-zum-thema-gesundheit>

Hinweis: Im Gegensatz zum ARE-Bericht werden im Dashboard nur die wöchentlichen Meldungen nach dem Infektionsschutzgesetz mit erfüllter Referenzdefinition veröffentlicht.

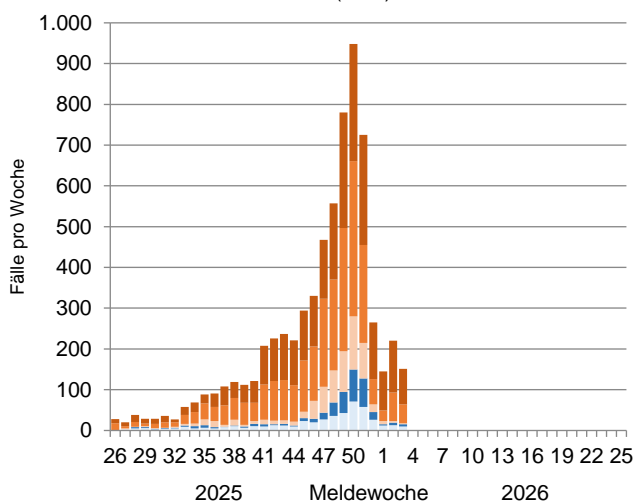
Influenza-Meldefälle (IfSG) in Sachsen-Anhalt



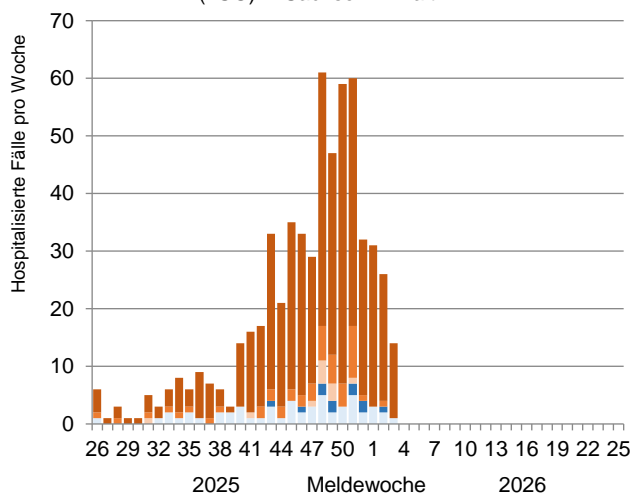
Aufgrund von Influenza hospitalisierte Meldefälle (IfSG) in Sachsen-Anhalt



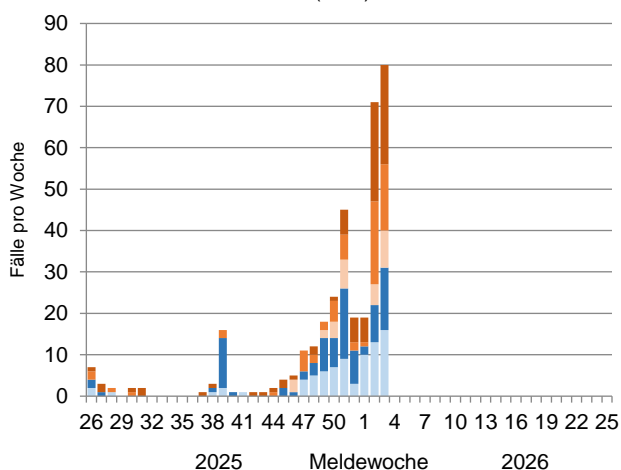
COVID-19-Meldefälle (IfSG) in Sachsen-Anhalt



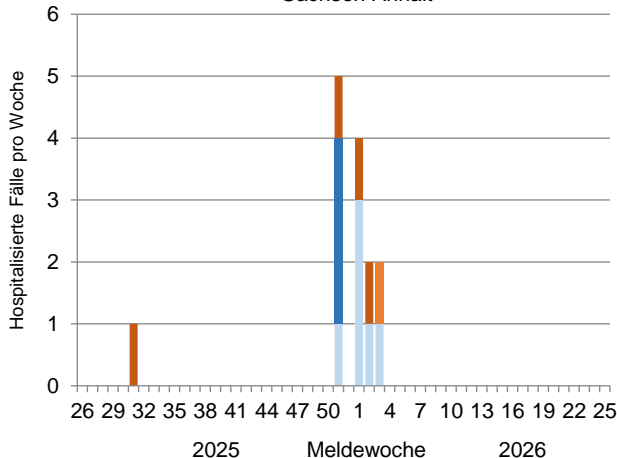
Aufgrund von COVID-19 hospitalisierte Meldefälle (IfSG) in Sachsen-Anhalt



RSV-Meldefälle (IfSG) in Sachsen-Anhalt



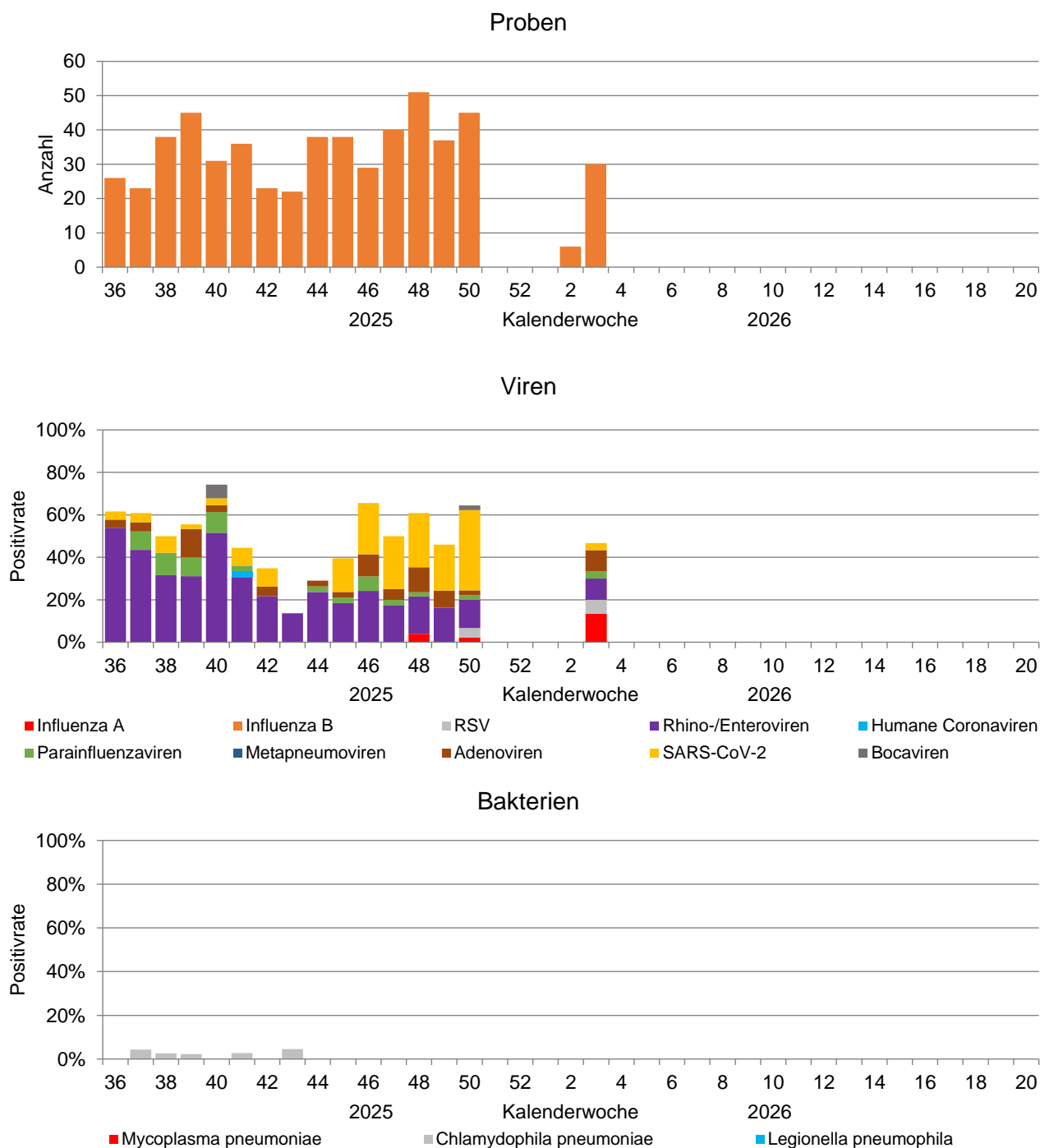
Aufgrund von RSV hospitalisierte Meldefälle (IfSG) in Sachsen-Anhalt



Altersgruppen: unter 2 Jahre 2 - 6 Jahre 7 - 17 Jahre 18 - 59 Jahre ab 60 Jahre

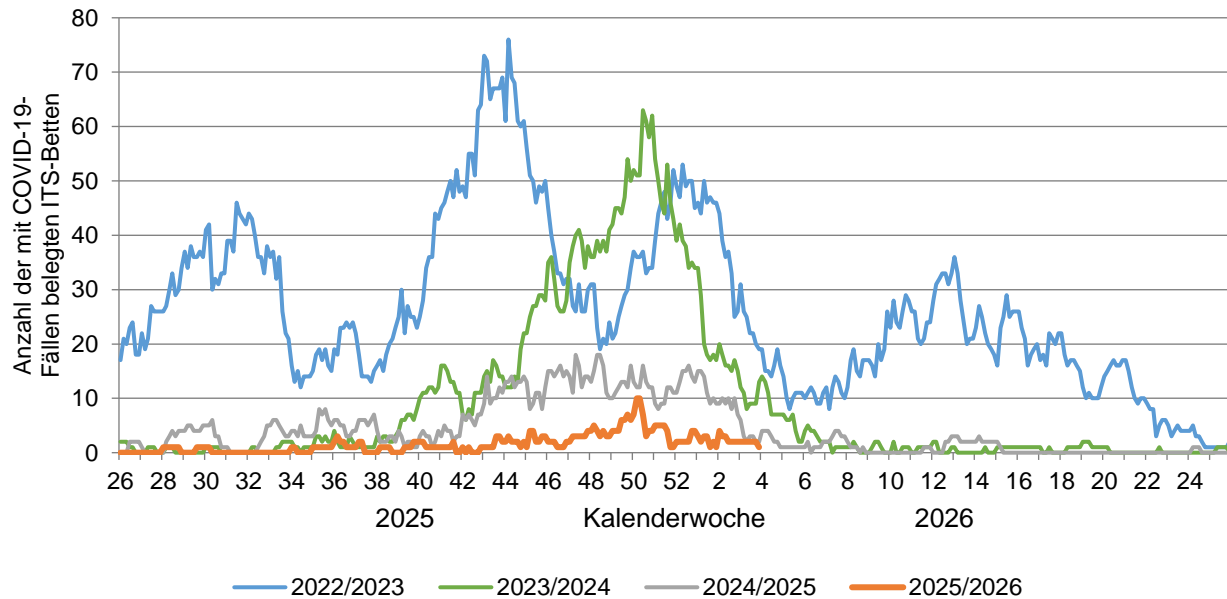
Im Rahmen der erweiterten Surveillance „Akuter respiratorischer Erkrankungen“ (ARE) senden ausgewählte Arztpraxen (darunter v.a. Kinderarztpraxen) aus Sachsen-Anhalt stichprobenartig gewonnene Rachenabstriche von Patientinnen und Patienten mit akuten Atemwegsinfektionen an das LAV. Hier werden die Proben auf Influenzaviren, auf SARS-CoV-2 und auf andere ARE-Erreger untersucht.

In der 3. Kalenderwoche wurden in 30 untersuchten ARE-Proben 4-mal Influenza (1-mal Influenza A/H1N1-pdm09, 3-mal Influenza A/H3N2), 2-mal RSV(A/B), 1-mal SARS-CoV-2, 3-mal Adenoviren, 3-mal Picornaviren und 1-mal Parainfluenzavirus-3 nachgewiesen. Es gab eine Mehrfachinfektion.



Hinweis: Bei weniger als 10 Proben werden keine Positivraten dargestellt.

Tägliche Belegung der ITS mit COVID-19-Fällen in Sachsen-Anhalt
(Datenquelle: DIVI-Melderegister)



<https://www.intensivregister.de/#/aktuelle-lage/zeitreihen>

ARE-Konsultationsinzidenz in Sachsen-Anhalt

<https://public.data.rki.de/t/public/views/ARE-Dashboard/Arztpraxen?%3Aembed=y&%3AisGuestRedirectFromVizportal=y>

Hinweis: Oben links bei "Auswahl Bundesland" auf Sachsen-Anhalt filtern.

Bundesweite Hospitalisierungsinzidenz schwerer akuter respiratorischer Infektionen (SARI)

<https://public.data.rki.de/t/public/views/ARE-Dashboard/Krankenhaeuser?%3Aembed=y&%3AisGuestRedirectFromVizportal=y>

Abwassermonitoring von SARS-CoV-2 in Sachsen-Anhalt

<https://verbraucherschutz.sachsen-anhalt.de/gesundheit/wasserhygiene/trinkwasser-1/abwassermonitoring-von-sars-cov-2-in-sachsen-anhalt>

Landesamt für Verbraucherschutz

Freiimfelder Straße 68

06112 Halle (Saale)

Telefon: (0345) 52162-200, Telefax: (0345) 52162-401

E-Mail: lav-poststelle@sachsen-anhalt.de

verbraucherschutz.sachsen-anhalt.de

ARE-Surveillance und Meldungen nach IfSG

Tel.: (0391) 2564-176

Virologische Surveillance

Tel.: (0391) 2564-193