

## Surveillance für Influenza und andere akute respiratorische Erkrankungen (ARE)

Wochenbericht 4/2026



### Epidemiologische Lage:

Die Influenzawelle ist weiter auf erhöhtem Niveau, jedoch deutlich unter dem der 2 Vorjahre zur gleichen Zeit. Während in der 3. und 4. KW kein Anstieg der Influenzameldefälle zu verzeichnen war, steigen die Fallzahlen in Sachsen-Anhalt in der aktuellen 5. KW erneut an. Die deutlichste Fallzunahme ist in der Altersgruppe der über 70-Jährigen zu beobachten. Bei RSV war in der 4. KW ein deutlicher Anstieg zu beobachten, der sich in der 5. KW fortsetzt. Auch die Sentinelsurveillance des LAV weist auf einen Anstieg der Influenza- und RSV-Aktivität hin. Die COVID-19-Fallzahlen sind auf niedrigem Niveau. Insgesamt liegt die Anzahl der Arztbesuche wegen akuter Atemwegsinfektionen in Sachsen-Anhalt im moderaten Bereich. Schwer verlaufende Atemwegserkrankungen liegen bundesweit über alle Altersgruppen ebenfalls im moderaten Bereich.

### Wöchentliche Meldungen nach Infektionsschutzgesetz

(Falldefinition erfüllt: ja, Referenzdefinition erfüllt: ja und nein)

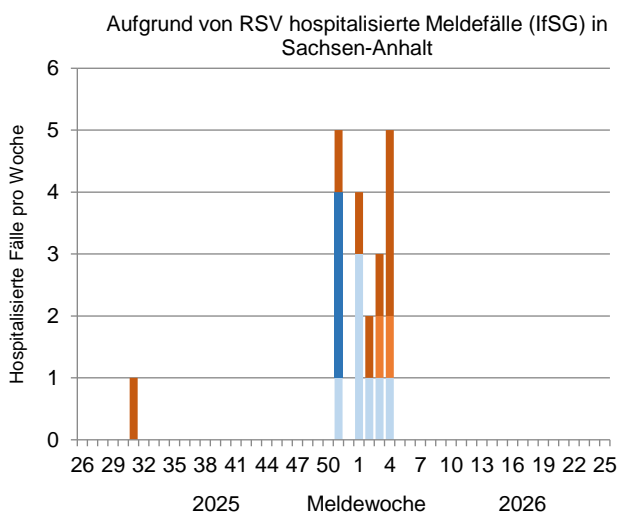
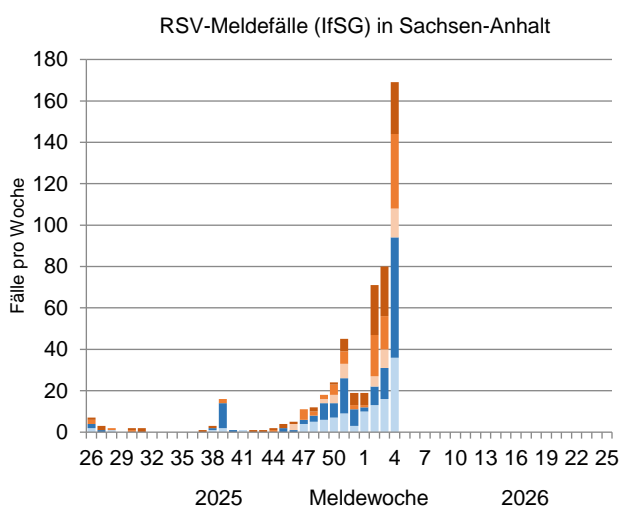
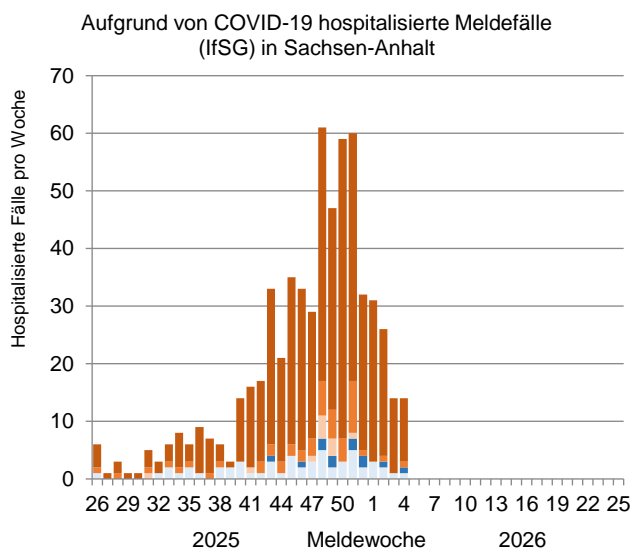
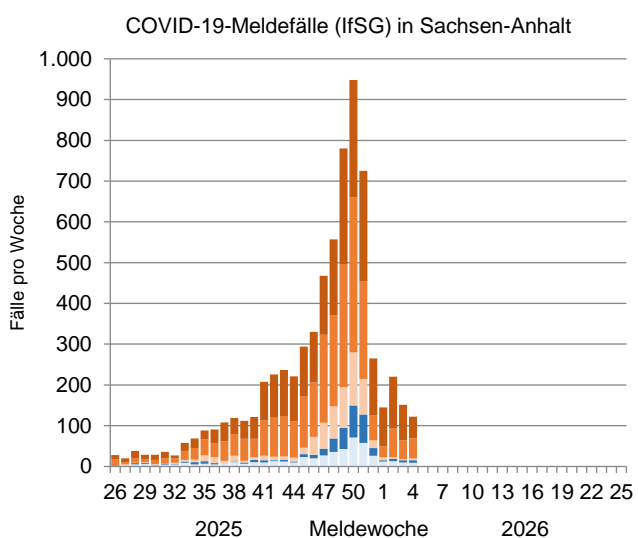
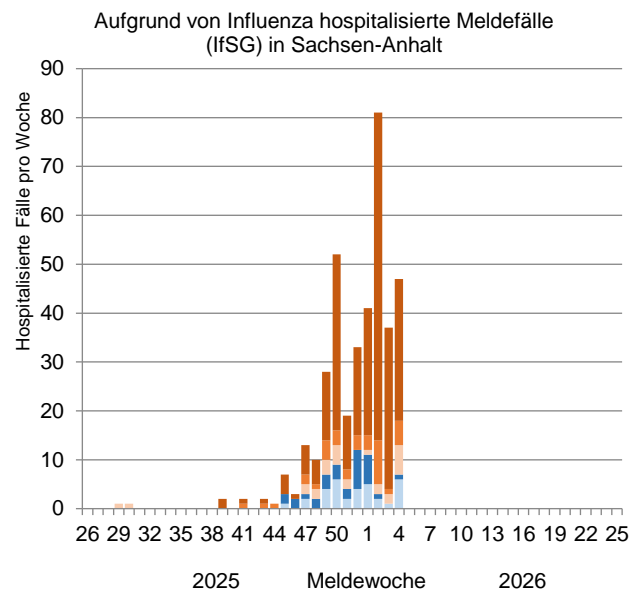
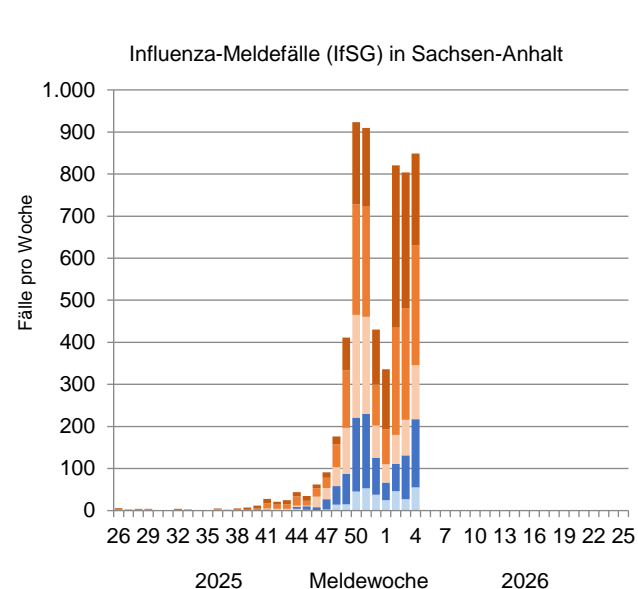
Meldelandkreis	COVID-19		Influenza		RSV	
LK Altmarkkreis Salzwedel	2	↗	34	↗	8	↗
LK Anhalt-Bitterfeld	14	↗	60	↗	12	↗
LK Börde	7	→	67	↗	16	↗
LK Burgenlandkreis	7	→	67	↗	6	↗
LK Harz	11	↗	34	↗	12	↗
LK Jerichower Land	9	↗	46	↗	3	→
LK Mansfeld-Südharz	8	↗	73	↗	10	↗
LK Saalekreis	11	↘	73	→	12	↗
LK Salzlandkreis	17	↘	120	↗	20	↗
LK Stendal	5	↗	62	↘	13	↗
LK Wittenberg	5	→	50	→	14	↗
SK Dessau-Roßlau	3	↘	19	↘	5	↘
SK Halle	15	↘	72	↘	21	↗
SK Magdeburg	8	↘	72	→	17	↗
<b>Sachsen-Anhalt</b>	<b>122</b>	↘	<b>849</b>	→	<b>169</b>	↗
Gesamt 36. - 4. MW	6.453		6.000		503	
davon Sterbefälle	50		26		0	

↗, ↘ Änderung um mehr als 10 % zur Vorwoche

### Dashboard zu meldepflichtigen Infektionskrankheiten in Sachsen-Anhalt:

<https://verbraucherschutz.sachsen-anhalt.de/das-lav/wochenbericht-zum-thema-gesundheit>

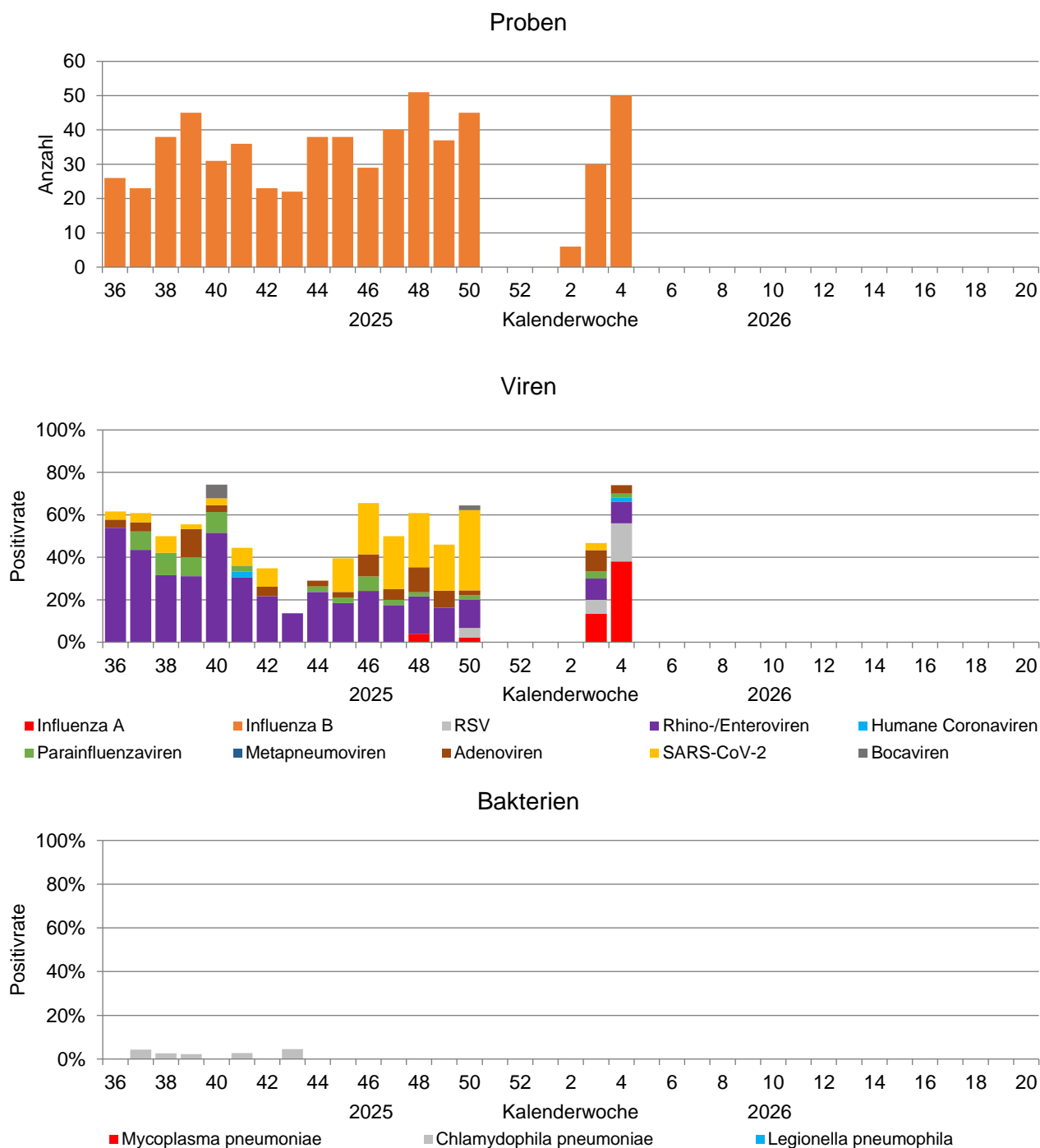
*Hinweis: Im Gegensatz zum ARE-Bericht werden im Dashboard nur die wöchentlichen Meldungen nach dem Infektionsschutzgesetz mit erfüllter Referenzdefinition veröffentlicht.*



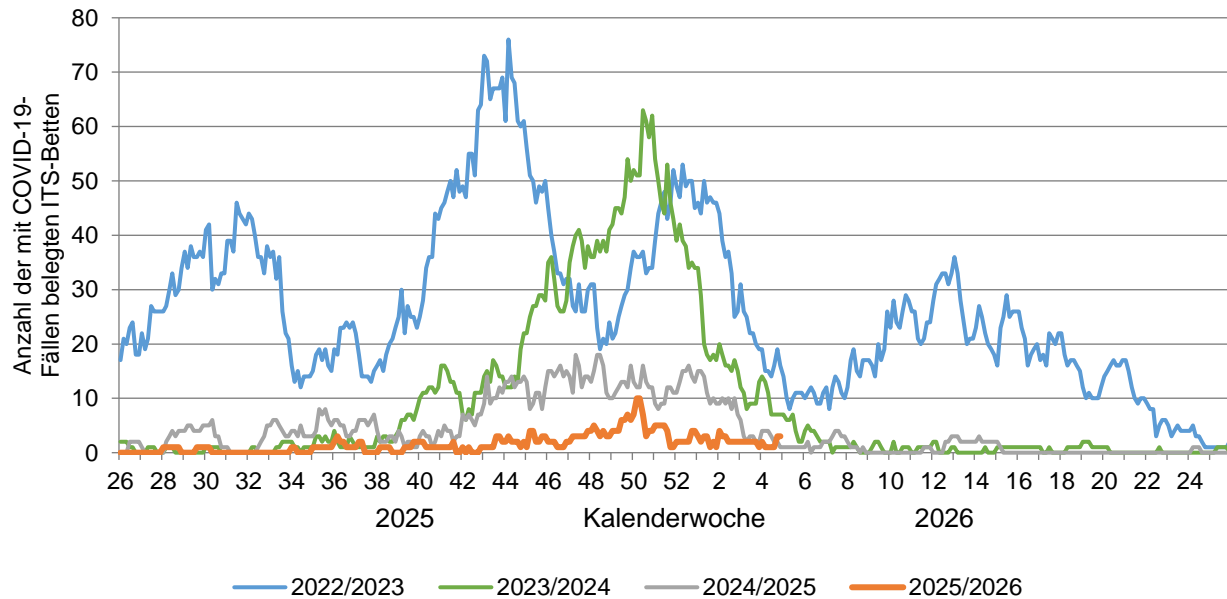
Altersgruppen: unter 2 Jahre 2 - 6 Jahre 7 - 17 Jahre 18 - 59 Jahre ab 60 Jahre

Im Rahmen der erweiterten Surveillance „Akuter respiratorischer Erkrankungen“ (ARE) senden ausgewählte Arztpraxen (darunter v.a. Kinderarztpraxen) aus Sachsen-Anhalt stichprobenartig gewonnene Rachenabstriche von Patientinnen und Patienten mit akuten Atemwegsinfektionen an das LAV. Hier werden die Proben auf Influenzaviren, auf SARS-CoV-2 und auf andere ARE-Erreger untersucht.

In der 4. Kalenderwoche wurden in 50 untersuchten ARE-Proben 19-mal Influenza (3-mal Influenza A/H1N1-pdm09, 16-mal Influenza A/H3N2), 9-mal RSV(A/B), 2-mal Adenoviren, 5-mal Picornaviren, 1-mal Humane Coronaviren und 1-mal Parainfluenzavirus-3 nachgewiesen. Es gab 4 Mehrfachinfektionen.



Tägliche Belegung der ITS mit COVID-19-Fällen in Sachsen-Anhalt  
(Datenquelle: DIVI-Melderegister)



<https://www.intensivregister.de/#/aktuelle-lage/zeitreihen>

#### ARE-Konsultationsinzidenz in Sachsen-Anhalt

<https://public.data.rki.de/t/public/views/ARE-Dashboard/Arztpraxen?%3Aembed=y&%3AisGuestRedirectFromVizportal=y>

Hinweis: Oben links bei "Auswahl Bundesland" auf Sachsen-Anhalt filtern.

#### Bundesweite Hospitalisierungsinzidenz schwerer akuter respiratorischer Infektionen (SARI)

<https://public.data.rki.de/t/public/views/ARE-Dashboard/Krankenhaeuser?%3Aembed=y&%3AisGuestRedirectFromVizportal=y>

#### Abwassermonitoring von SARS-CoV-2 in Sachsen-Anhalt

<https://verbraucherschutz.sachsen-anhalt.de/gesundheit/wasserhygiene/trinkwasser-1/abwassermonitoring-von-sars-cov-2-in-sachsen-anhalt>

Landesamt für Verbraucherschutz

Freiimfelder Straße 68

06112 Halle (Saale)

Telefon: (0345) 52162-200, Telefax: (0345) 52162-401

E-Mail: [lav-poststelle@sachsen-anhalt.de](mailto:lav-poststelle@sachsen-anhalt.de)

[verbraucherschutz.sachsen-anhalt.de](https://verbraucherschutz.sachsen-anhalt.de)

ARE-Surveillance und Meldungen nach IfSG

Tel.: (0391) 2564-176

Virologische Surveillance

Tel.: (0391) 2564-193