

Surveillance für Influenza und andere akute respiratorische Erkrankungen (ARE)

Wochenbericht 5/2026



Epidemiologische Lage:

Die Influenza-Aktivität bleibt hoch, liegt aber weiterhin klar unter dem Niveau der 2 Vorjahre. Nach mehreren Wochen stagnierender Fallzahlen (unterbrochen durch den Jahreswechsel) ist in der 5. KW ein deutlicher Anstieg zu beobachten. Der Anstieg betrifft überwiegend Schulkinder und Erwachsene unter 60 Jahre und zeigt in der aktuellen Schulferienwoche erneut eine gebremste Entwicklung. Die Sentinelsurveillance des LAV weist überwiegend Influenza A(H3N2)-Viren nach, seltener Influenza A(H1N1)pdm09-Viren. Auch bei RSV ist in der 5. KW ein Anstieg zu beobachten, der sich aktuell wieder abschwächt. Die COVID-19-Fallzahlen sind auf niedrigem Niveau. Insgesamt steigt die Anzahl der Arztbesuche wegen akuter Atemwegsinfektionen in Sachsen-Anhalt vor allem bei Kindern und Jugendlichen. Schwer verlaufende Atemwegserkrankungen liegen bundesweit über alle Altersgruppen im moderaten Bereich.

Wöchentliche Meldungen nach Infektionsschutzgesetz

(Falldefinition erfüllt: ja, Referenzdefinition erfüllt: ja und nein)

Meldelandkreis	COVID-19		Influenza		RSV	
LK Altmarkkreis Salzwedel	5	↗	44	↗	9	↗
LK Anhalt-Bitterfeld	4	↘	71	↗	19	↗
LK Börde	16	↗	137	↗	24	↗
LK Burgenlandkreis	10	↗	80	↗	14	↗
LK Harz	22	↗	171	↗	31	↗
LK Jerichower Land	4	↘	57	↗	11	↗
LK Mansfeld-Südharz	5	↘	129	↗	13	↗
LK Saalekreis	16	↗	92	↗	17	↗
LK Salzlandkreis	18	→	182	↗	29	↗
LK Stendal	1	↘	57	→	9	↘
LK Wittenberg	10	↗	84	↗	18	↗
SK Dessau-Roßlau	5	↗	44	↗	9	↗
SK Halle	18	↗	88	↗	30	↗
SK Magdeburg	21	↗	165	↗	35	↗
Sachsen-Anhalt	155	↗	1.401	↗	268	↗
Gesamt 36. - 5. MW	6.609		7.401		771	
davon Sterbefälle	53		31		0	

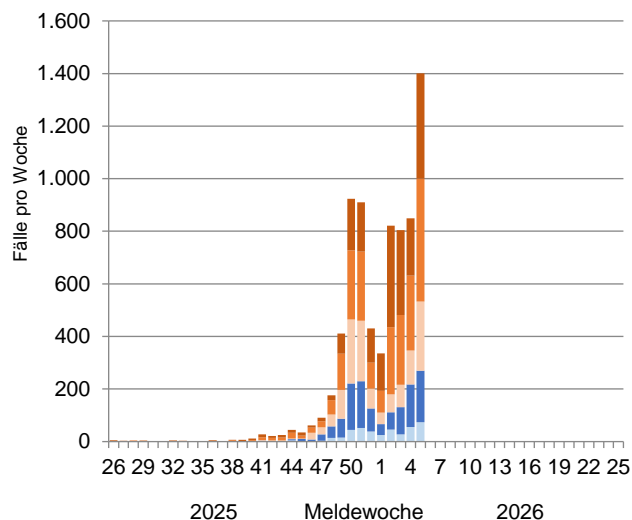
↗, ↘ Änderung um mehr als 10 % zur Vorwoche

Dashboard zu meldepflichtigen Infektionskrankheiten in Sachsen-Anhalt:

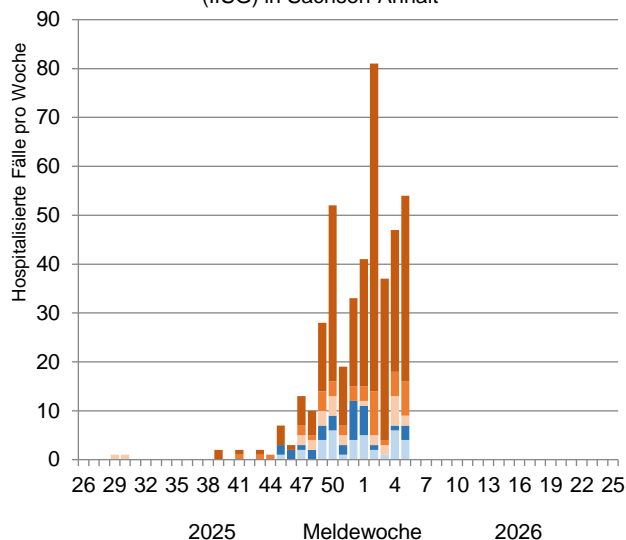
<https://verbraucherschutz.sachsen-anhalt.de/das-lav/wochenbericht-zum-thema-gesundheit>

Hinweis: Im Gegensatz zum ARE-Bericht werden im Dashboard nur die wöchentlichen Meldungen nach dem Infektionsschutzgesetz mit erfüllter Referenzdefinition veröffentlicht.

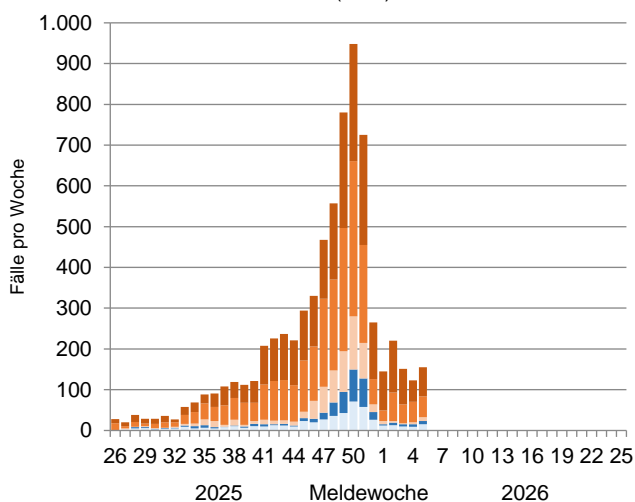
Influenza-Meldefälle (IfSG) in Sachsen-Anhalt



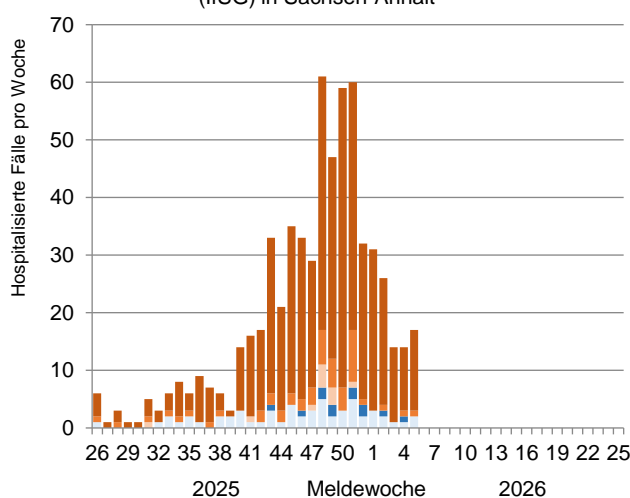
Aufgrund von Influenza hospitalisierte Meldefälle (IfSG) in Sachsen-Anhalt



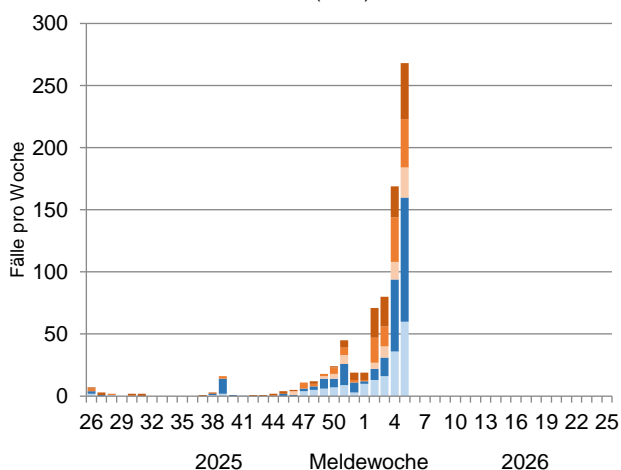
COVID-19-Meldefälle (IfSG) in Sachsen-Anhalt



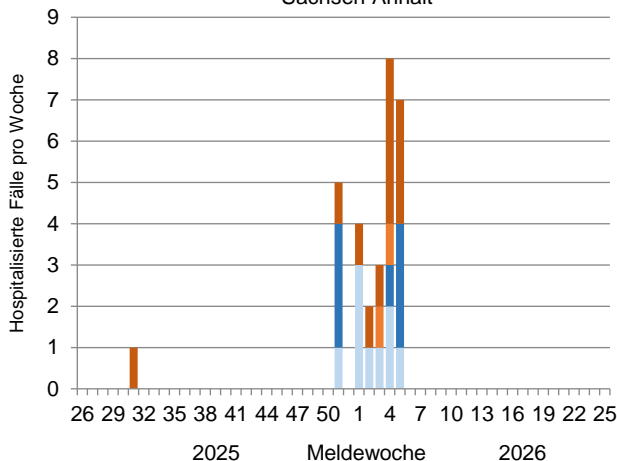
Aufgrund von COVID-19 hospitalisierte Meldefälle (IfSG) in Sachsen-Anhalt



RSV-Meldefälle (IfSG) in Sachsen-Anhalt



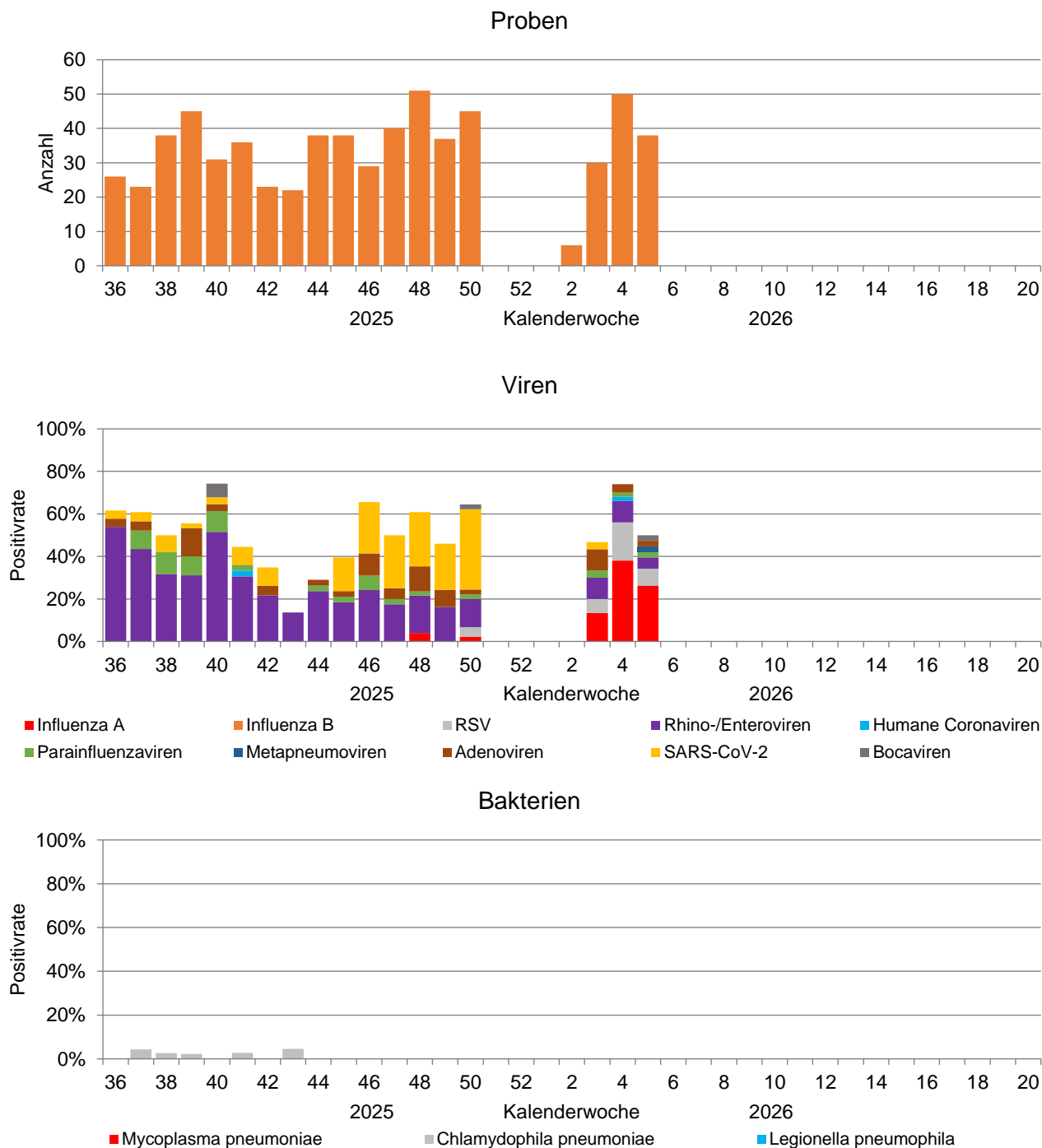
Aufgrund von RSV hospitalisierte Meldefälle (IfSG) in Sachsen-Anhalt



Altersgruppen: ■ unter 2 Jahre ■ 2 - 6 Jahre ■ 7 - 17 Jahre ■ 18 - 59 Jahre ■ ab 60 Jahre

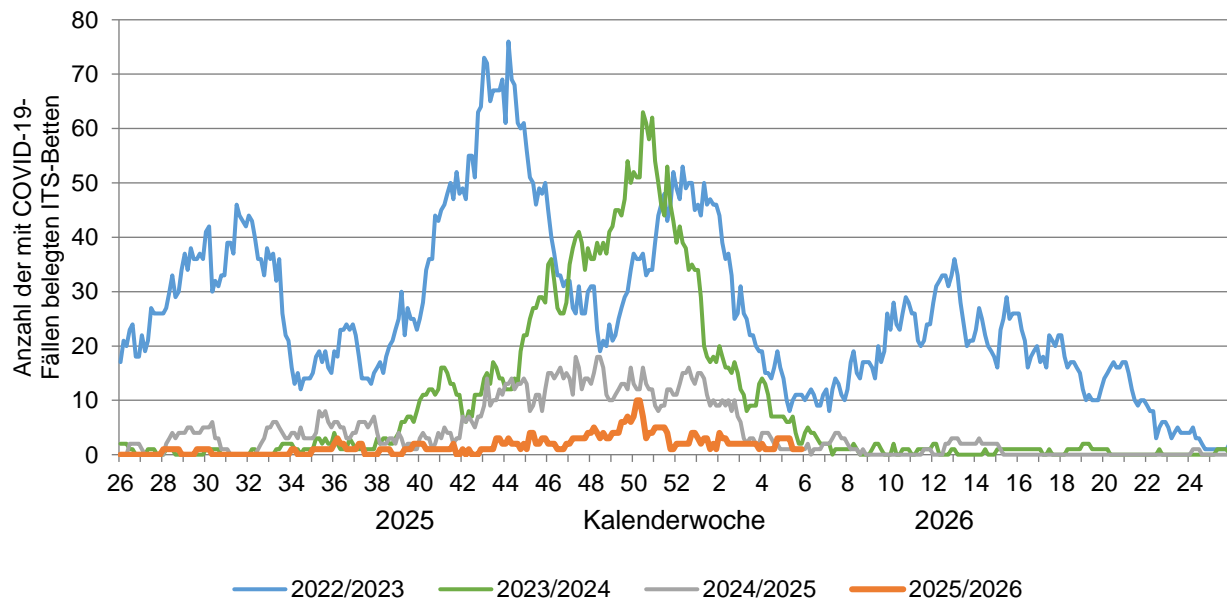
Im Rahmen der erweiterten Surveillance „Akuter respiratorischer Erkrankungen“ (ARE) senden ausgewählte Arztpraxen (darunter v.a. Kinderarztpraxen) aus Sachsen-Anhalt stichprobenartig gewonnene Rachenabstriche von Patientinnen und Patienten mit akuten Atemwegsinfektionen an das LAV. Hier werden die Proben auf Influenzaviren, auf SARS-CoV-2 und auf andere ARE-Erreger untersucht.

In der 5. Kalenderwoche wurden in 38 untersuchten ARE-Proben 10-mal Influenza (1-mal Influenza A/H1N1-pdm09, 9-mal Influenza A/H3N2), 3-mal RSV-A, 1-mal Adenoviren, 2-mal Picornaviren, 1-mal Human-Bocavirus, 1-mal hMPV und 1-mal Parainfluenzavirus-1 nachgewiesen. Es gab eine Doppelinfektion.



Hinweis: Bei weniger als 10 Proben werden keine Positivraten dargestellt.

Tägliche Belegung der ITS mit COVID-19-Fällen in Sachsen-Anhalt
(Datenquelle: DIVI-Melderegister)



<https://www.intensivregister.de/#/aktuelle-lage/zeitreihen>

ARE-Konsultationsinzidenz in Sachsen-Anhalt

<https://public.data.rki.de/t/public/views/ARE-Dashboard/Arztpraxen?%3Aembed=y&%3AisGuestRedirectFromVizportal=y>

Hinweis: Oben links bei "Auswahl Bundesland" auf Sachsen-Anhalt filtern.

Bundesweite Hospitalisierungsinzidenz schwerer akuter respiratorischer Infektionen (SARI)

<https://public.data.rki.de/t/public/views/ARE-Dashboard/Krankenhaeuser?%3Aembed=y&%3AisGuestRedirectFromVizportal=y>

Abwassermonitoring von SARS-CoV-2 in Sachsen-Anhalt

<https://verbraucherschutz.sachsen-anhalt.de/gesundheits/wasserhygiene/trinkwasser-1/abwassermonitoring-von-sars-cov-2-in-sachsen-anhalt>

Landesamt für Verbraucherschutz

Freiimfelder Straße 68

06112 Halle (Saale)

Telefon: (0345) 52162-200, Telefax: (0345) 52162-401

E-Mail: lav-poststelle@sachsen-anhalt.de

verbraucherschutz.sachsen-anhalt.de

ARE-Surveillance und Meldungen nach IfSG

Tel.: (0391) 2564-176

Virologische Surveillance

Tel.: (0391) 2564-193