

Surveillance für Influenza und andere akute respiratorische Erkrankungen (ARE)

Wochenbericht 6/2026



Epidemiologische Lage:

Im Vergleich zur Vorwoche sind in der 6. KW und auch in der 7. KW bisher kaum Änderungen der Influenza- und RSV-Meldezahlen zu beobachten. Die derzeitigen Spitzenwerte liegen deutlich unter denen der 2 Vorjahre. Entsprechend bleibt die Anzahl der Arztbesuche wegen akuter Atemwegsinfektionen in Sachsen-Anhalt unter den Werten der beiden Vorjahre. Dennoch verursachen Influenzaviren aktuell fast die Hälfte der ambulanten ARE, wie die Sentinelsurveillance des LAV zeigt. Schwer verlaufende Atemwegserkrankungen liegen bundesweit über alle Altersgruppen im moderaten Bereich.

Wöchentliche Meldungen nach Infektionsschutzgesetz

(Falldefinition erfüllt: ja, Referenzdefinition erfüllt: ja und nein)

Meldelandkreis	COVID-19	Influenza	RSV
LK Altmarkkreis Salzwedel	2 ↘	44 →	5 ↘
LK Anhalt-Bitterfeld	4 →	74 →	31 ↗
LK Börde	4 ↘	167 ↗	23 →
LK Burgenlandkreis	6 ↘	84 →	12 ↘
LK Harz	16 ↘	141 ↘	19 ↘
LK Jerichower Land	4 →	76 ↗	8 ↘
LK Mansfeld-Südharz	6 ↗	84 ↘	26 ↗
LK Saalekreis	13 ↘	118 ↗	28 ↗
LK Salzlandkreis	20 ↗	124 ↘	27 →
LK Stendal	3 ↗	79 ↗	8 ↘
LK Wittenberg	4 ↘	66 ↘	11 ↘
SK Dessau-Roßlau	5 →	60 ↗	11 ↗
SK Halle	10 ↘	83 →	38 ↗
SK Magdeburg	4 ↘	195 ↗	40 ↗
Sachsen-Anhalt	101 ↘	1.395 →	287 →
Gesamt 36. - 6. MW	6.710	8.796	1.058
davon Sterbefälle	56	49	0

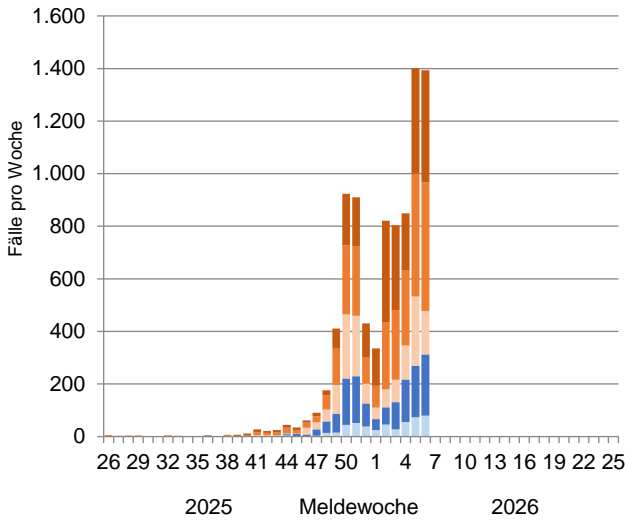
↗, ↘ Änderung um mehr als 10 % zur Vorwoche

Dashboard zu meldepflichtigen Infektionskrankheiten in Sachsen-Anhalt:

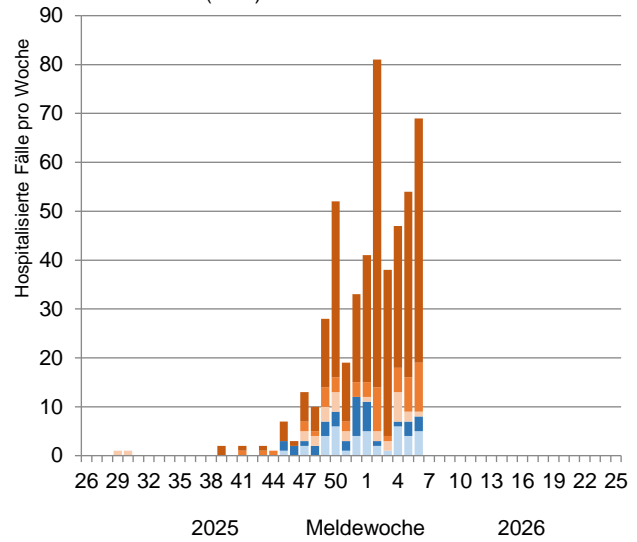
<https://verbraucherschutz.sachsen-anhalt.de/das-lav/wochenbericht-zum-thema-gesundheit>

Hinweis: Im Gegensatz zum ARE-Bericht werden im Dashboard nur die wöchentlichen Meldungen nach dem Infektionsschutzgesetz mit erfüllter Referenzdefinition veröffentlicht.

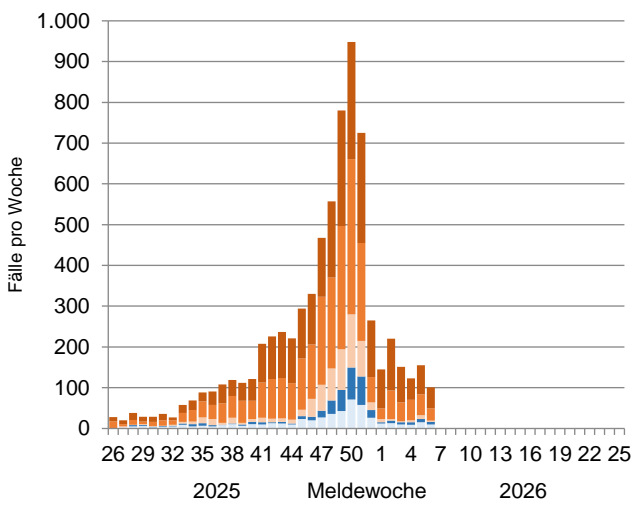
Influenza-Meldefälle (IfSG) in Sachsen-Anhalt



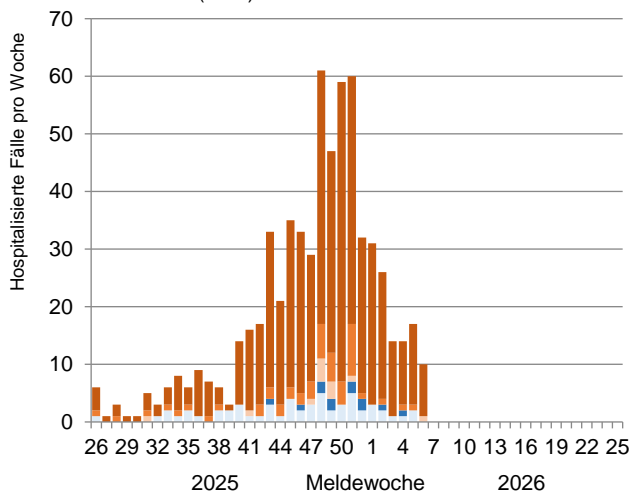
Aufgrund von Influenza hospitalisierte Meldefälle (IfSG) in Sachsen-Anhalt



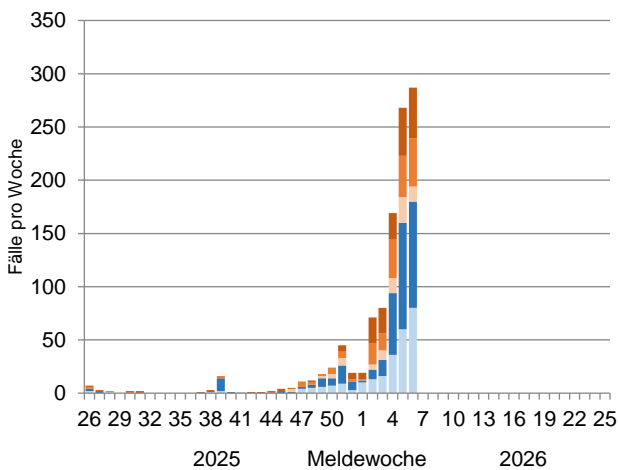
COVID-19-Meldefälle (IfSG) in Sachsen-Anhalt



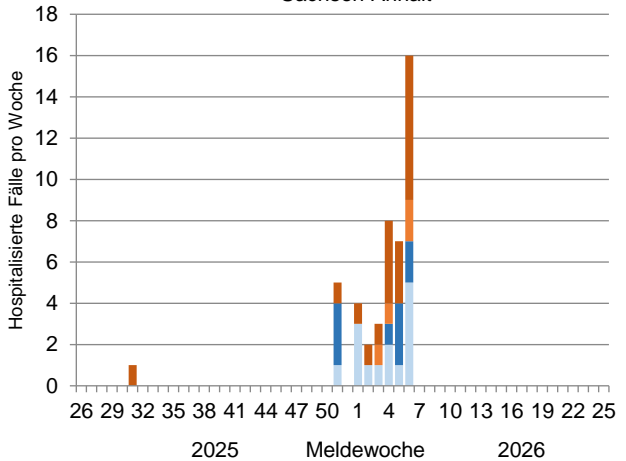
Aufgrund von COVID-19 hospitalisierte Meldefälle (IfSG) in Sachsen-Anhalt



RSV-Meldefälle (IfSG) in Sachsen-Anhalt



Aufgrund von RSV hospitalisierte Meldefälle (IfSG) in Sachsen-Anhalt

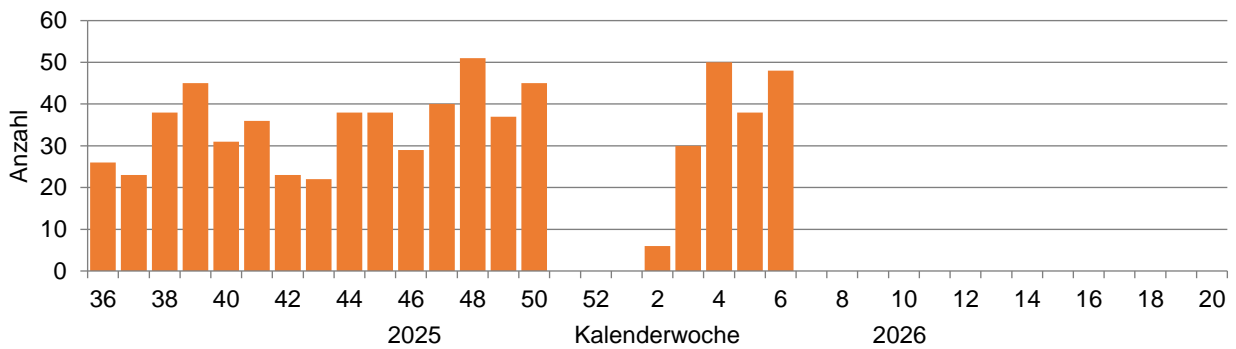


Altersgruppen: ■ unter 2 Jahre ■ 2 - 6 Jahre ■ 7 - 17 Jahre ■ 18 - 59 Jahre ■ ab 60 Jahre

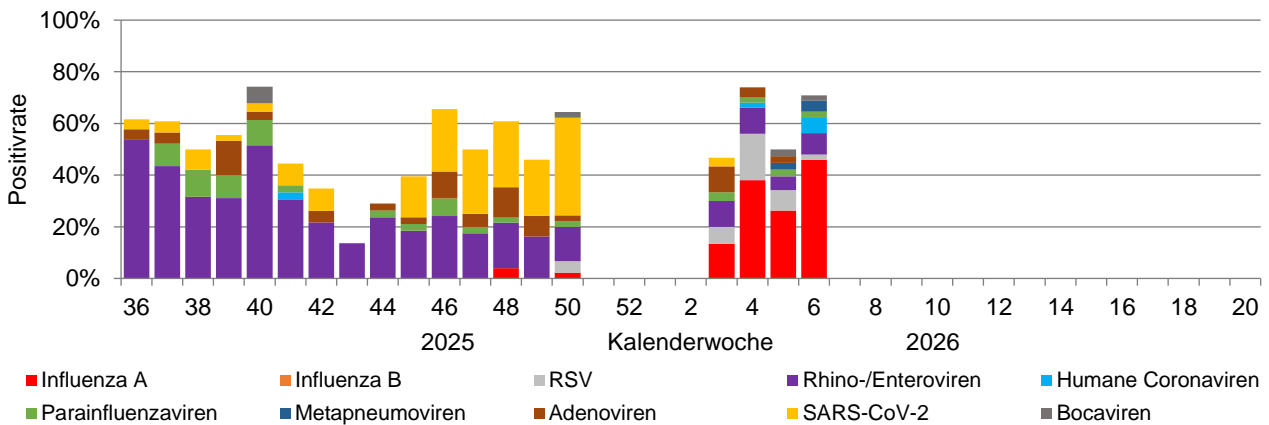
Im Rahmen der erweiterten Surveillance „Akuter respiratorischer Erkrankungen“ (ARE) senden ausgewählte Arztpraxen (darunter v.a. Kinderarztpraxen) aus Sachsen-Anhalt stichprobenartig gewonnene Rachenabstriche von Patientinnen und Patienten mit akuten Atemwegsinfektionen an das LAV. Hier werden die Proben auf Influzaviren, auf SARS-CoV-2 und auf andere ARE-Erreger untersucht.

In der 6. Kalenderwoche wurden in 48 untersuchten ARE-Proben 22-mal Influenza (4-mal Influenza A/H1N1-pdm09, 18-mal Influenza A/H3N2), 1-mal RSV-A, 4-mal Picornaviren, 1-mal Human-Bocavirus, 3-mal Humane Coronaviren, 2-mal hMPV und 1-mal Parainfluzavirus-1 nachgewiesen. Es gab 3 Mehrfachinfektionen.

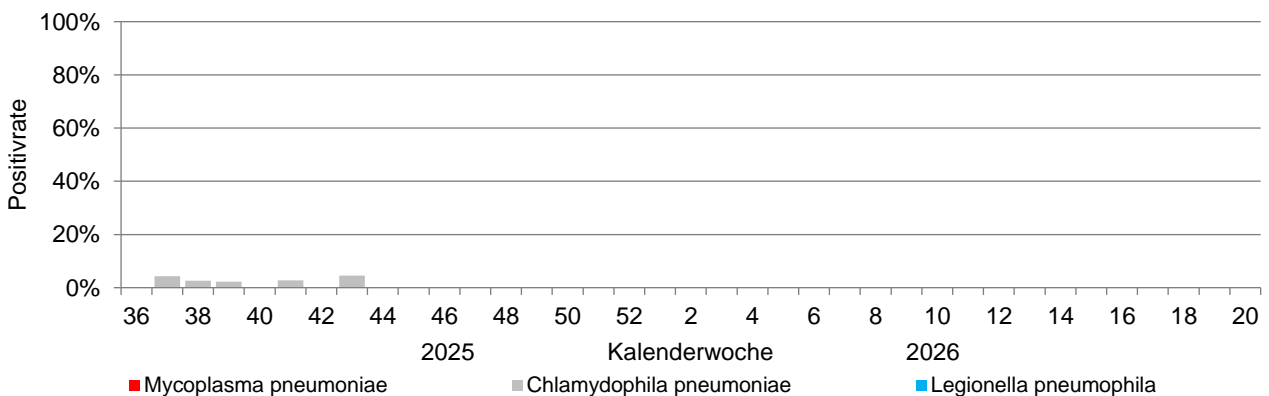
Proben



Viren

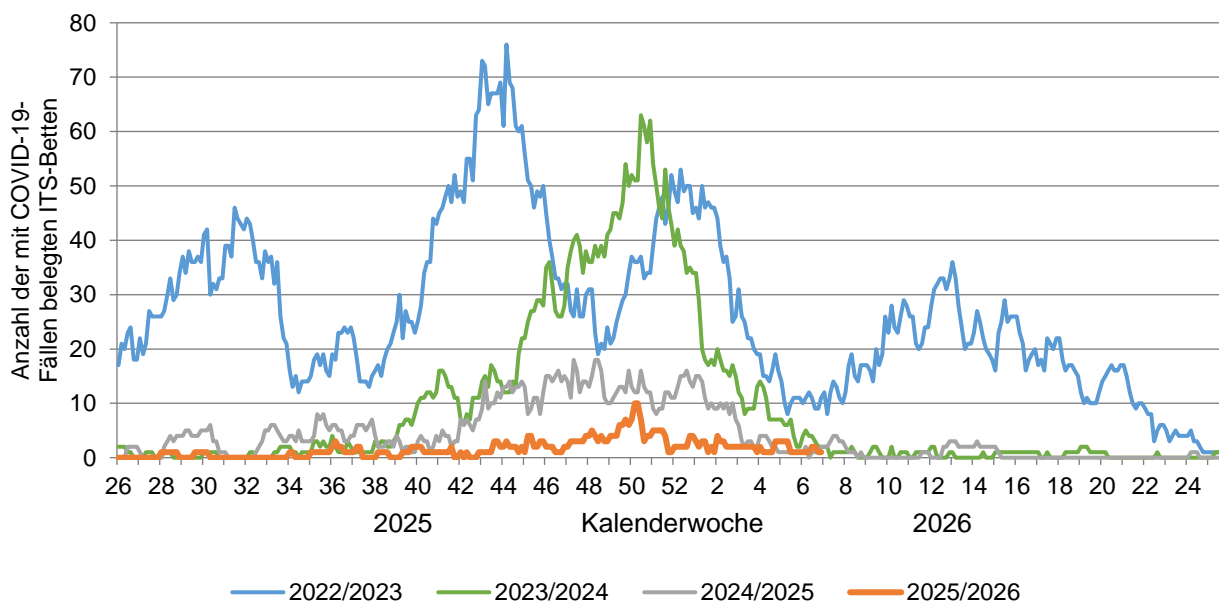


Bakterien



Hinweis: Bei weniger als 10 Proben werden keine Positivraten dargestellt.

Tägliche Belegung der ITS mit COVID-19-Fällen in Sachsen-Anhalt (Datenquelle: DIVI-Melderegister)



<https://www.intensivregister.de/#/aktuelle-lage/zeitreihen>

ARE-Konsultationsinzidenz in Sachsen-Anhalt

<https://public.data.rki.de/t/public/views/ARE-Dashboard/Arztpraxen?%3Aembed=y&%3AisGuestRedirectFromVizportal=y>

Hinweis: Oben links bei "Auswahl Bundesland" auf Sachsen-Anhalt filtern.

Bundesweite Hospitalisierungsinzidenz schwerer akuter respiratorischer Infektionen (SARI)

<https://public.data.rki.de/t/public/views/ARE-Dashboard/Krankenhaeuser?%3Aembed=y&%3AisGuestRedirectFromVizportal=y>

Abwassermonitoring von SARS-CoV-2 in Sachsen-Anhalt

<https://verbraucherschutz.sachsen-anhalt.de/gesundheits/wasserhygiene/trinkwasser-1/abwassermonitoring-von-sars-cov-2-in-sachsen-anhalt>

Landesamt für Verbraucherschutz

Freimfelder Straße 68

06112 Halle (Saale)

Telefon: (0345) 52162-200, Telefax: (0345) 52162-401

E-Mail: lav-poststelle@sachsen-anhalt.de

ARE-Surveillance und Meldungen nach IfSG

Tel.: (0391) 2564-176

Virologische Surveillance

Tel.: (0391) 2564-193

verbraucherschutz.sachsen-anhalt.de