

## Surveillance für Influenza und andere akute respiratorische Erkrankungen (ARE)

Wochenbericht 7/2026



### Epidemiologische Lage:

Im Vergleich zur Vorwoche sind die Influenza- und RSV-Meldezahlen in der 7. KW gestiegen, liegen bei Influenza jedoch noch deutlich unter den Spitzenwerten der 2 Vorjahre. Die Sentinelsurveillance des LAV weist auf eine anhaltend hohe Aktivität, insbesondere von Influenza, hin. Die Anzahl der Arztbesuche wegen akuter Atemwegsinfektionen ist in der 7. KW entsprechend gestiegen und zeigt ein hohes Niveau an. Schwer verlaufende Atemwegserkrankungen liegen bundesweit über alle Altersgruppen im moderaten Bereich. Laut RKI scheint der Höhepunkt der Grippewelle in Deutschland überschritten zu sein.

### Wöchentliche Meldungen nach Infektionsschutzgesetz

(Falldefinition erfüllt: ja, Referenzdefinition erfüllt: ja und nein)

Meldelandkreis	COVID-19	Influenza	RSV
LK Altmarkkreis Salzwedel	3 ↗	71 ↗	5 →
LK Anhalt-Bitterfeld	5 ↗	81 →	21 ↘
LK Börde	9 ↗	192 ↗	37 ↗
LK Burgenlandkreis	2 ↘	77 →	15 ↗
LK Harz	10 ↘	168 ↗	56 ↗
LK Jerichower Land	2 ↘	107 ↗	20 ↗
LK Mansfeld-Südharz	7 ↗	126 ↗	30 ↗
LK Saalekreis	4 ↘	98 ↘	46 ↗
LK Salzlandkreis	15 ↘	266 ↗	56 ↗
LK Stendal	2 ↘	148 ↗	17 ↗
LK Wittenberg	5 ↗	89 ↗	19 ↗
SK Dessau-Roßlau	3 ↘	106 ↗	17 ↗
SK Halle	15 ↗	98 ↗	63 ↗
SK Magdeburg	14 ↗	259 ↗	51 ↗
<b>Sachsen-Anhalt</b>	<b>96</b> →	<b>1.886</b> ↗	<b>453</b> ↗
Gesamt 36. - 7. MW	6.806	10.682	1.511
davon Sterbefälle	63	58	0

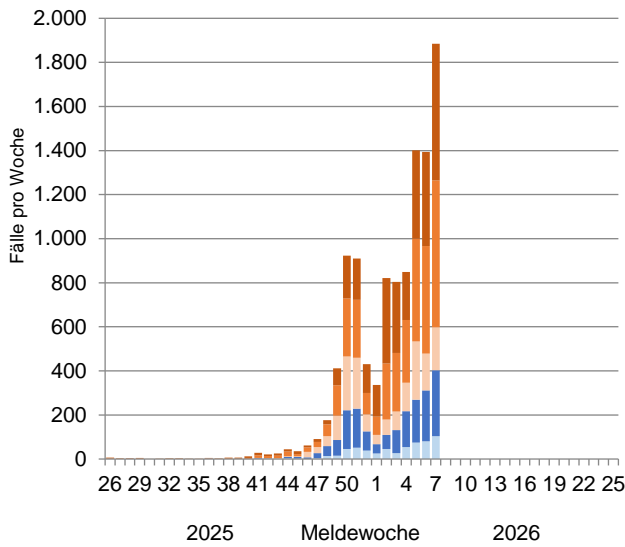
↗, ↘ Änderung um mehr als 10 % zur Vorwoche

### Dashboard zu meldepflichtigen Infektionskrankheiten in Sachsen-Anhalt:

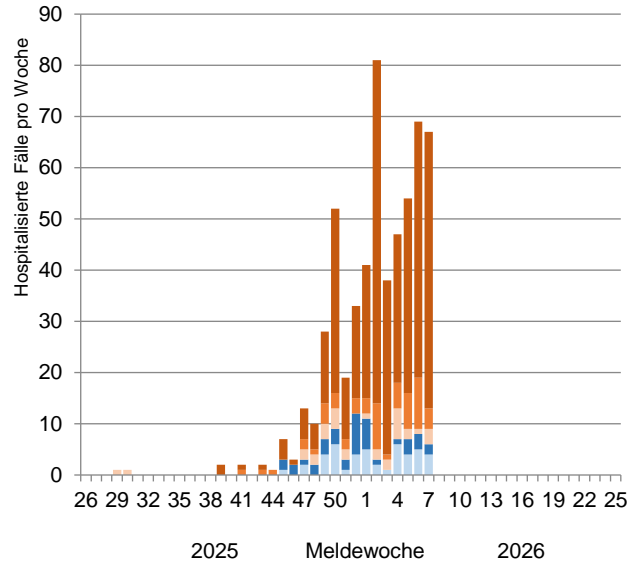
<https://verbraucherschutz.sachsen-anhalt.de/das-lav/wochenbericht-zum-thema-gesundheit>

Hinweis: Im Gegensatz zum ARE-Bericht werden im Dashboard nur die wöchentlichen Meldungen nach dem Infektionsschutzgesetz mit erfüllter Referenzdefinition veröffentlicht.

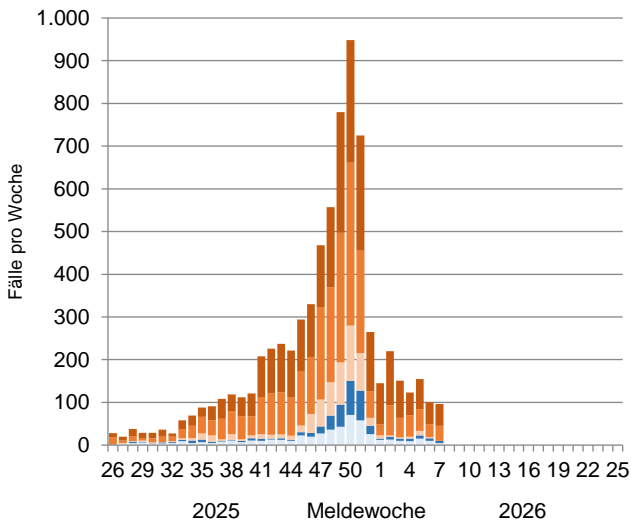
Influenza-Meldefälle (IfSG) in Sachsen-Anhalt



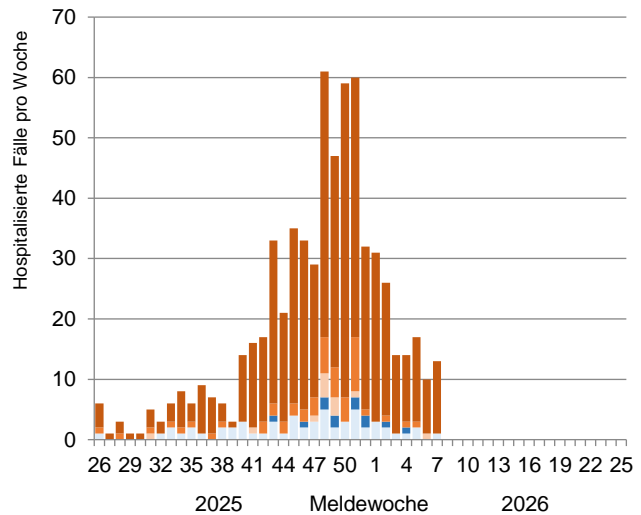
Aufgrund von Influenza hospitalisierte Meldefälle (IfSG) in Sachsen-Anhalt



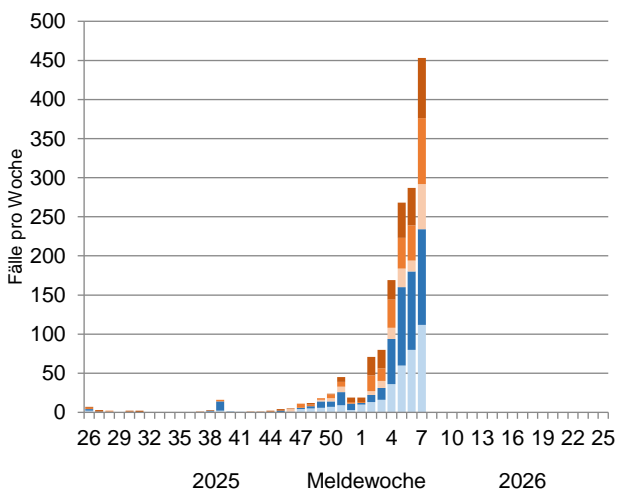
COVID-19-Meldefälle (IfSG) in Sachsen-Anhalt



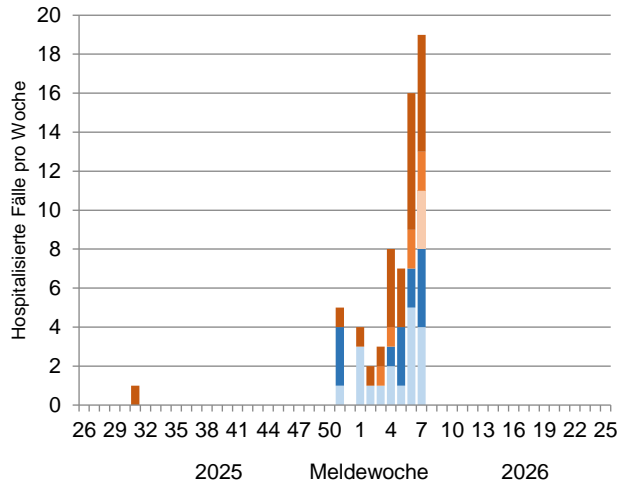
Aufgrund von COVID-19 hospitalisierte Meldefälle (IfSG) in Sachsen-Anhalt



RSV-Meldefälle (IfSG) in Sachsen-Anhalt



Aufgrund von RSV hospitalisierte Meldefälle (IfSG) in Sachsen-Anhalt

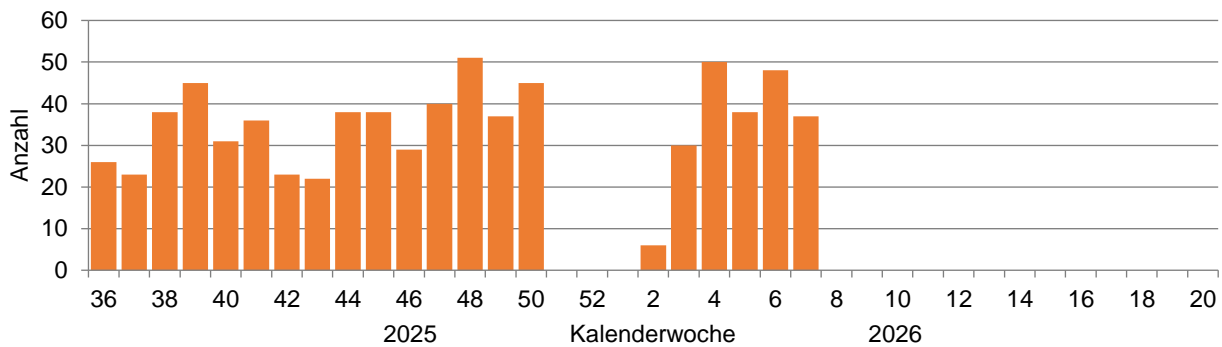


Altersgruppen: ■ unter 2 Jahre ■ 2 - 6 Jahre ■ 7 - 17 Jahre ■ 18 - 59 Jahre ■ ab 60 Jahre

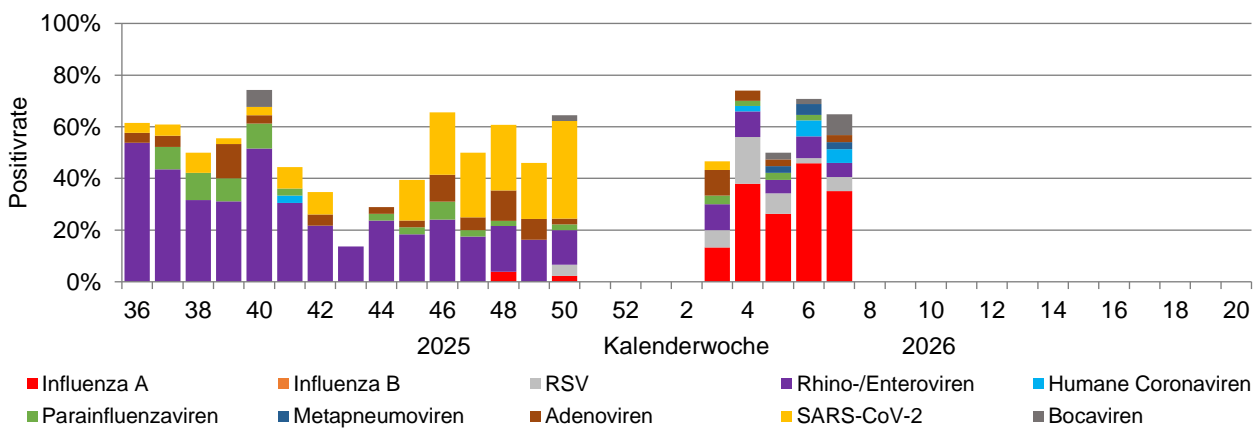
Im Rahmen der erweiterten Surveillance „Akuter respiratorischer Erkrankungen“ (ARE) senden ausgewählte Arztpraxen (darunter v.a. Kinderarztpraxen) aus Sachsen-Anhalt stichprobenartig gewonnene Rachenabstriche von Patientinnen und Patienten mit akuten Atemwegsinfektionen an das LAV. Hier werden die Proben auf Influenzaviren, auf SARS-CoV-2 und auf andere ARE-Erreger untersucht.

In der 7. Kalenderwoche wurden in 37 untersuchten ARE-Proben 13-mal Influenza (13-mal Influenza A/H3N2), 2-mal RSV(A/B), 1-mal Adenoviren, 2-mal Picornaviren, 3-mal Human-Bocavirus, 2-mal Humane Coronaviren und 1-mal hMPV nachgewiesen. Es gab 4 Doppelinfektionen.

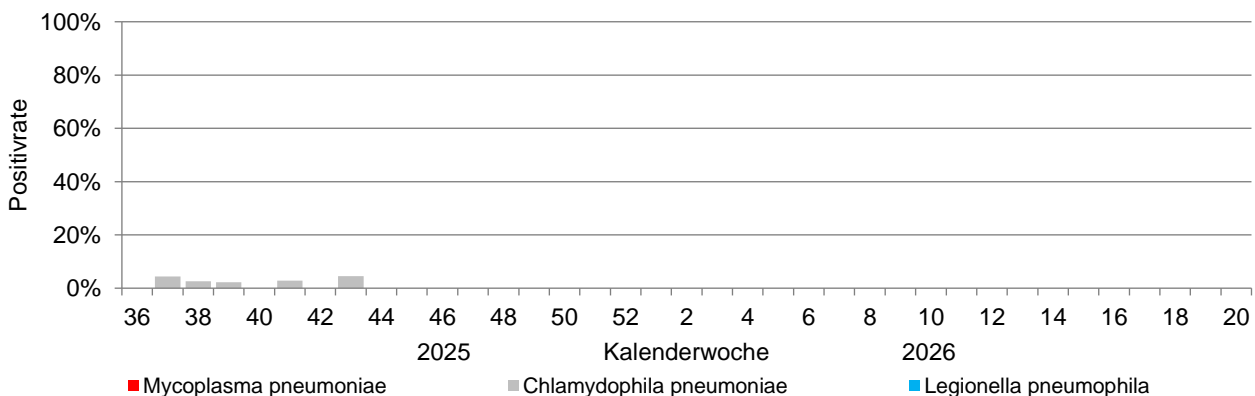
Proben



Viren

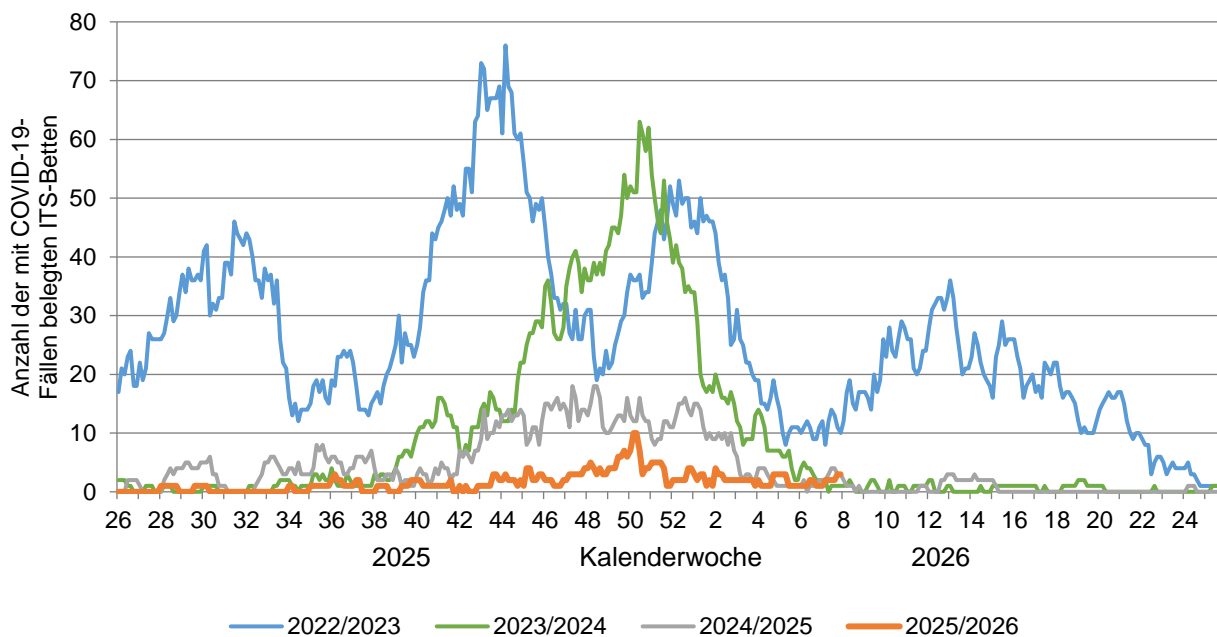


Bakterien



Hinweis: Bei weniger als 10 Proben werden keine Positivraten dargestellt.

### Tägliche Belegung der ITS mit COVID-19-Fällen in Sachsen-Anhalt (Datenquelle: DIVI-Melderegister)



<https://www.intensivregister.de/#/aktuelle-lage/zeitreihen>

#### ARE-Konsultationsinzidenz in Sachsen-Anhalt

<https://public.data.rki.de/t/public/views/ARE-Dashboard/Arztpraxen?%3Aembed=y&%3AisGuestRedirectFromVizportal=y>

Hinweis: Oben links bei "Auswahl Bundesland" auf Sachsen-Anhalt filtern.

#### Bundesweite Hospitalisierungsinzidenz schwerer akuter respiratorischer Infektionen (SARI)

<https://public.data.rki.de/t/public/views/ARE-Dashboard/Krankenhaeuser?%3Aembed=y&%3AisGuestRedirectFromVizportal=y>

#### Abwassermonitoring von SARS-CoV-2 in Sachsen-Anhalt

<https://verbraucherschutz.sachsen-anhalt.de/gesundheit/wasserhygiene/trinkwasser-1/abwassermonitoring-von-sars-cov-2-in-sachsen-anhalt>

Landesamt für Verbraucherschutz

Freiimfelder Straße 68

06112 Halle (Saale)

Telefon: (0345) 52162-200, Telefax: (0345) 52162-401

E-Mail: lav-poststelle@sachsen-anhalt.de

ARE-Surveillance und Meldungen nach IfSG

Tel.: (0391) 2564-176

Virologische Surveillance

Tel.: (0391) 2564-193

[verbraucherschutz.sachsen-anhalt.de](https://verbraucherschutz.sachsen-anhalt.de)