

Surveillance für Influenza und andere akute respiratorische Erkrankungen (ARE)

Wochenbericht 12/2026



Epidemiologische Lage:

Mit dem Abklingen der Influenzawelle ist nun auch ein Rückgang der RSV-Meldungen zu beobachten. Im Rahmen der virologischen Surveillance des LAV werden in Sachsen-Anhalt neben Influenza-A- und RS-Viren zunehmend nicht-meldepflichtige Erkältungsviren nachgewiesen. Weiterhin sind die Inzidenzen für Arztbesuche wegen akuter Atemwegserkrankungen (ARE) sowie Krankenhausaufnahmen aufgrund schwerer akuter respiratorischer Infektionen (SARI) bundesweit rückläufig. Laut RKI hat die aktuelle Influenzawelle in Deutschland in der 48. KW 2025 begonnen und endete in der 10. KW 2026.

Wöchentliche Meldungen nach Infektionsschutzgesetz

(Falldefinition erfüllt: ja, Referenzdefinition erfüllt: ja und nein)

Meldelandkreis	COVID-19	Influenza	RSV
LK Altmarkkreis Salzwedel	1 ↗	5 ↘	12 ↘
LK Anhalt-Bitterfeld	1 →	8 ↘	19 ↘
LK Börde	0 -	12 ↘	67 →
LK Burgenlandkreis	1 →	2 ↘	46 →
LK Harz	2 ↗	11 ↘	10 ↘
LK Jerichower Land	0 ↘	7 ↘	59 ↗
LK Mansfeld-Südharz	1 ↘	6 ↘	28 ↘
LK Saalekreis	1 ↘	4 ↘	38 ↘
LK Salzlandkreis	1 ↘	28 ↘	80 ↘
LK Stendal	1 ↘	5 ↘	20 ↘
LK Wittenberg	2 ↗	6 ↘	45 ↗
SK Dessau-Roßlau	0 -	9 ↘	27 ↗
SK Halle	5 ↗	9 ↘	37 ↘
SK Magdeburg	1 ↘	18 ↘	65 ↘
Sachsen-Anhalt	17 ↘	130 ↘	553 ↘
Gesamt 36. - 12. MW	7.042	14.303	4.695
davon Sterbefälle	69	92	7

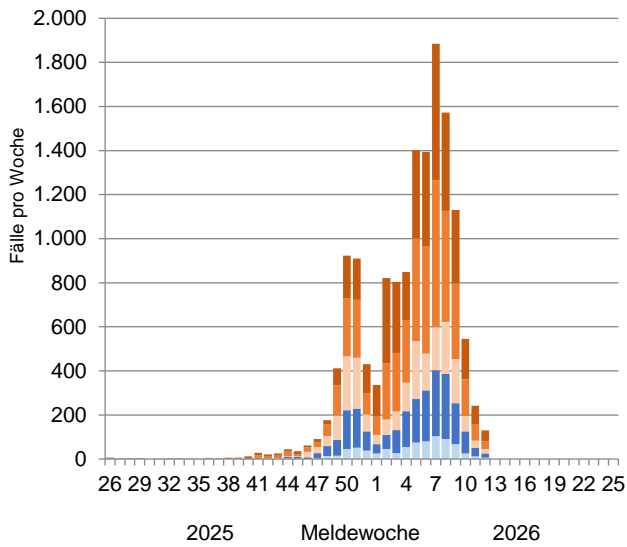
↗, ↘ Änderung um mehr als 10 % zur Vorwoche

Dashboard zu meldepflichtigen Infektionskrankheiten in Sachsen-Anhalt:

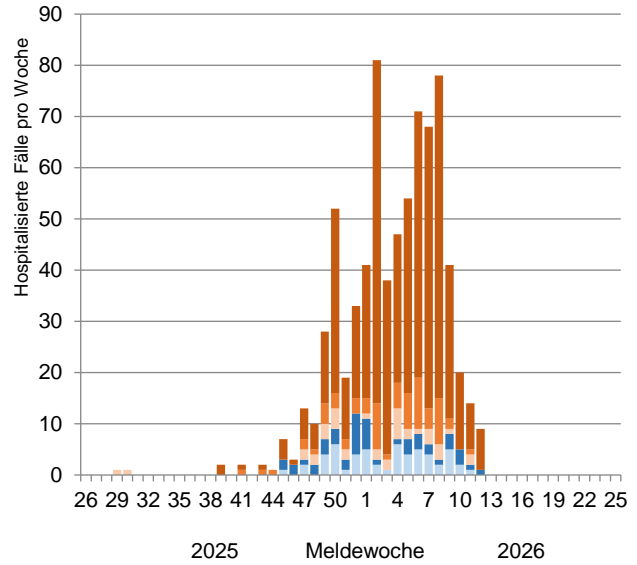
<https://verbraucherschutz.sachsen-anhalt.de/das-lav/wochenbericht-zum-thema-gesundheit>

Hinweis: Im Gegensatz zum ARE-Bericht werden im Dashboard nur die wöchentlichen Meldungen nach dem Infektionsschutzgesetz mit erfüllter Referenzdefinition veröffentlicht.

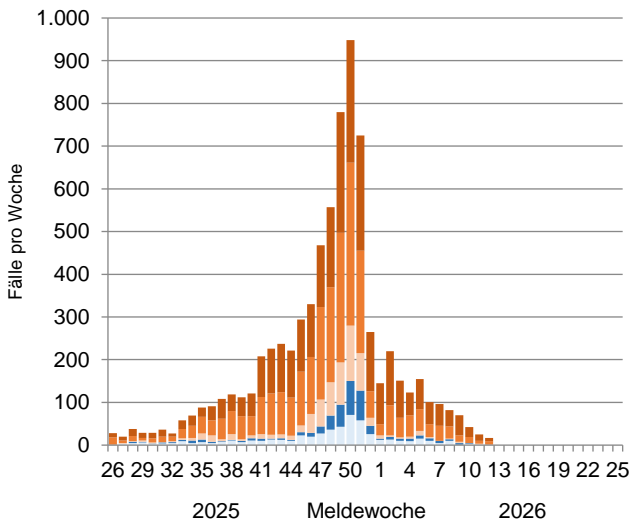
Influenza-Meldefälle (IfSG) in Sachsen-Anhalt



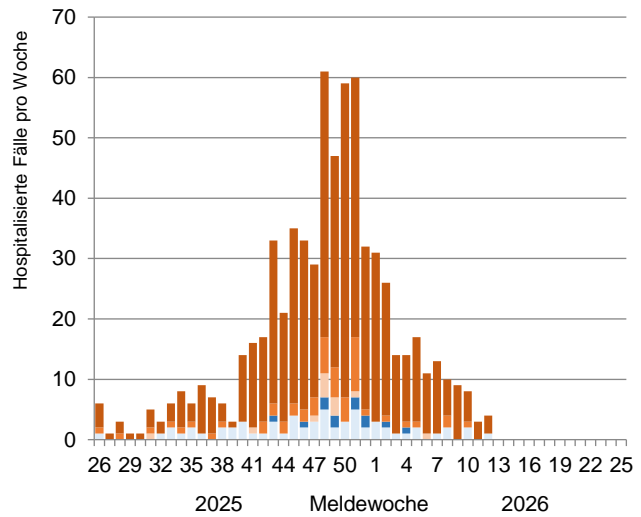
Aufgrund von Influenza hospitalisierte Meldeffälle (IfSG) in Sachsen-Anhalt



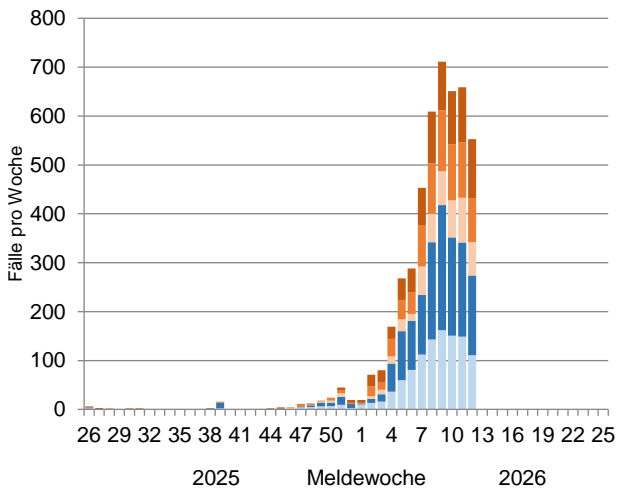
COVID-19-Meldefälle (IfSG) in Sachsen-Anhalt



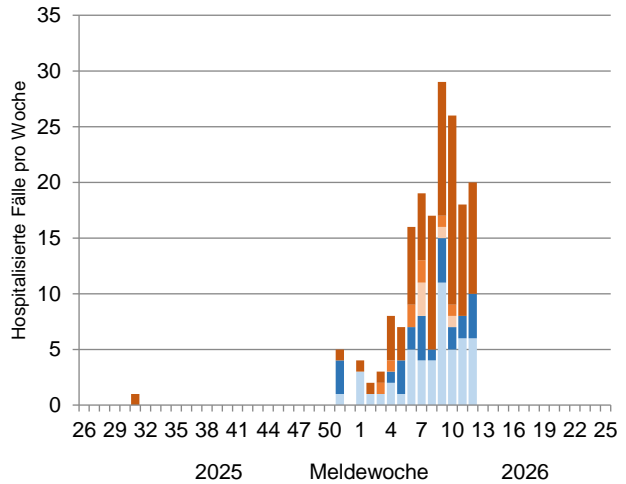
Aufgrund von COVID-19 hospitalisierte Meldeffälle (IfSG) in Sachsen-Anhalt



RSV-Meldefälle (IfSG) in Sachsen-Anhalt



Aufgrund von RSV hospitalisierte Meldeffälle (IfSG) in Sachsen-Anhalt

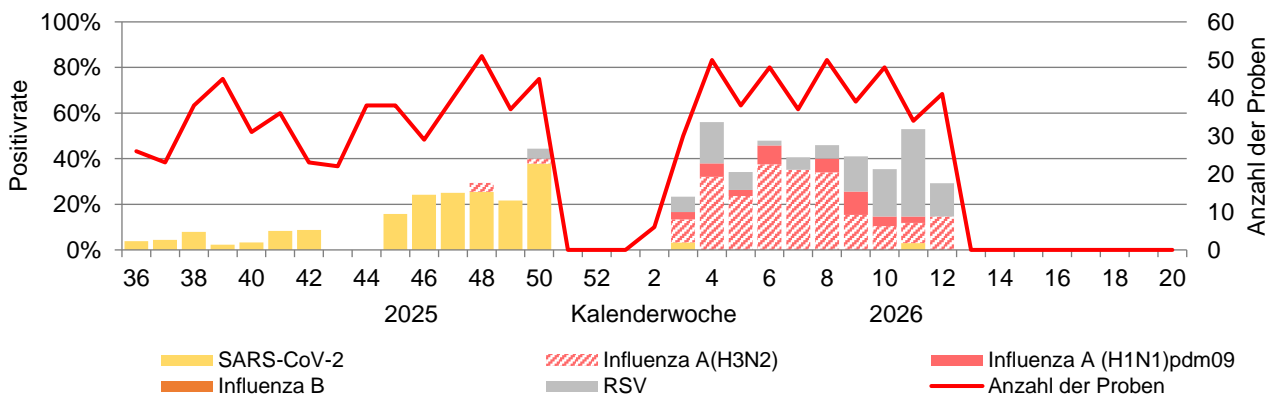


Altersgruppen: ■ unter 2 Jahre ■ 2 - 6 Jahre ■ 7 - 17 Jahre ■ 18 - 59 Jahre ■ ab 60 Jahre

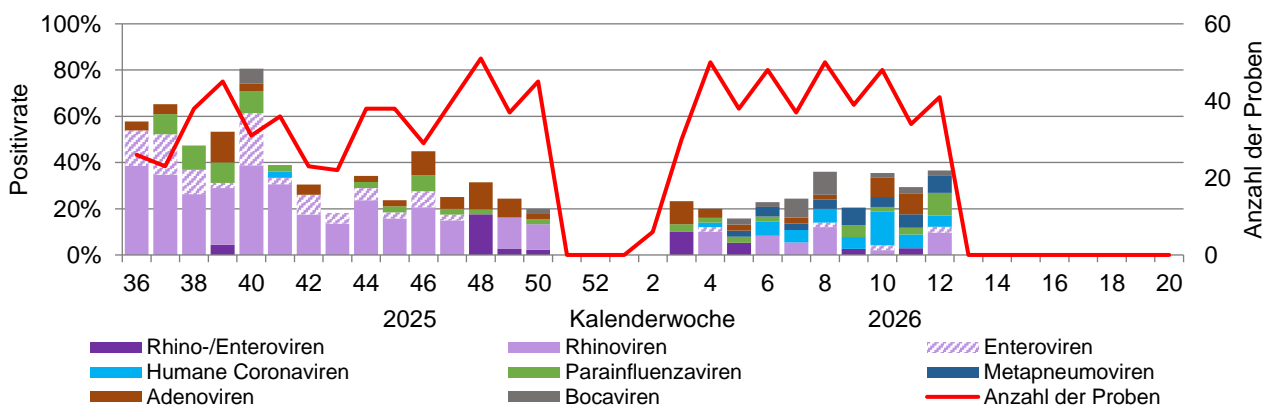
Im Rahmen der erweiterten Surveillance „Akuter respiratorischer Erkrankungen“ (ARE) senden ausgewählte Arztpraxen (darunter v.a. Kinderarztpraxen) aus Sachsen-Anhalt stichprobenartig gewonnene Rachenabstriche von Patientinnen und Patienten mit akuten Atemwegsinfektionen an das LAV. Hier werden die Proben auf Influenzaviren, auf SARS-CoV-2 und auf andere ARE-Erreger untersucht.

In der 12. Kalenderwoche wurden in 41 untersuchten ARE-Proben 6-mal Influenza (6-mal Influenza A/H3N2), 6-mal RSV(A/B), 5-mal Picornaviren, 1-mal Human-Bocavirus, 2-mal Humane Coronaviren, 3-mal hMPV und 4-mal Parainfluenzavirus(1-4) nachgewiesen. Es gab 5 Mehrfachinfektionen.

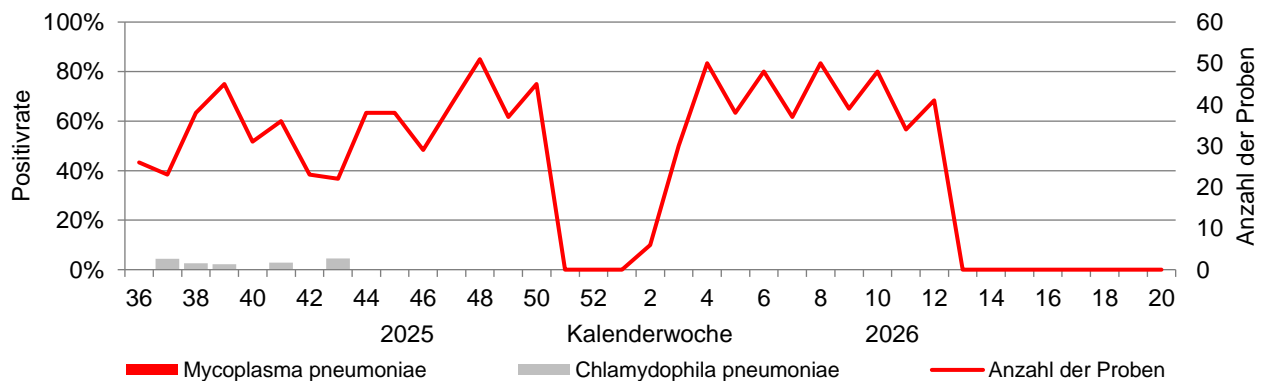
Viren (Nachweis ist nach IfSG meldepflichtig)



Viren (Nachweis ohne Meldepflicht)



Bakterien



Hinweis: Bei weniger als 10 Proben werden keine Positivitäten dargestellt.

Durchschnittliche Belegung der ITS mit COVID-19-Fällen in Sachsen-Anhalt

<https://www.intensivregister.de/#aktuelle-lage/zeitreihen>

ARE-Konsultationsinzidenz in Sachsen-Anhalt

<https://public.data.rki.de/t/public/views/ARE-Dashboard/Arztpraxen?%3Aembed=y&%3AisGuestRedirectFromVizportal=y>

Hinweis: Oben links bei "Auswahl Bundesland" auf Sachsen-Anhalt filtern.

Bundesweite Hospitalisierungsinzidenz schwerer akuter respiratorischer Infektionen (SARI)

<https://public.data.rki.de/t/public/views/ARE-Dashboard/Krankenhaeuser?%3Aembed=y&%3AisGuestRedirectFromVizportal=y>

Abwassermonitoring von SARS-CoV-2 in Sachsen-Anhalt

<https://verbraucherschutz.sachsen-anhalt.de/gesundheit/wasserhygiene/trinkwasser-1/abwassermonitoring-von-sars-cov-2-in-sachsen-anhalt>