

## Surveillance für Influenza und andere akute respiratorische Erkrankungen (ARE)

Wochenbericht 13/2026



### Epidemiologische Lage:

Die Influenzawelle klingt in Sachsen-Anhalt weiter ab, und auch die Zahl der aufgrund von Influenza hospitalisierten Fälle ist rückläufig. In der Sentinelsurveillance werden nur noch vereinzelt Influenzaviren nachgewiesen. Die RSV-Aktivität bleibt weiterhin erhöht und stellt aktuell das dominierende meldepflichtige Atemwegsvirus dar, es ist jedoch davon auszugehen, dass der Höhepunkt der RSV-Welle bereits erreicht wurde. In der virologischen Surveillance werden neben RSV zunehmend andere respiratorische Viren wie Picornaviren, humane Coronaviren, Adenoviren, hMPV und Parainfluenzaviren nachgewiesen. Bundesweit sind schwere akute respiratorische Infektionen (SARI) weiter rückläufig.

### Wöchentliche Meldungen nach Infektionsschutzgesetz

(Falldefinition erfüllt: ja, Referenzdefinition erfüllt: ja und nein)

Meldelandkreis	COVID-19	Influenza	RSV
LK Altmarkkreis Salzwedel	0 ↘	2 ↘	13 →
LK Anhalt-Bitterfeld	0 ↘	4 ↘	11 ↘
LK Börde	0 -	9 ↘	40 ↘
LK Burgenlandkreis	0 ↘	1 ↘	19 ↘
LK Harz	0 ↘	13 ↗	16 ↗
LK Jerichower Land	0 -	7 →	20 ↘
LK Mansfeld-Südharz	1 →	3 ↘	21 ↘
LK Saalekreis	2 ↗	3 ↘	33 ↘
LK Salzlandkreis	0 ↘	14 ↘	34 ↘
LK Stendal	0 ↘	10 ↗	12 ↘
LK Wittenberg	2 →	1 ↘	30 ↘
SK Dessau-Roßlau	2 ↗	6 ↘	9 ↘
SK Halle	1 ↘	0 ↘	31 ↘
SK Magdeburg	1 →	13 ↘	41 ↘
<b>Sachsen-Anhalt</b>	<b>9</b> ↘	<b>86</b> ↘	<b>330</b> ↘
Gesamt 36. - 13. MW	7.051	14.389	5.025
davon Sterbefälle	69	93	9

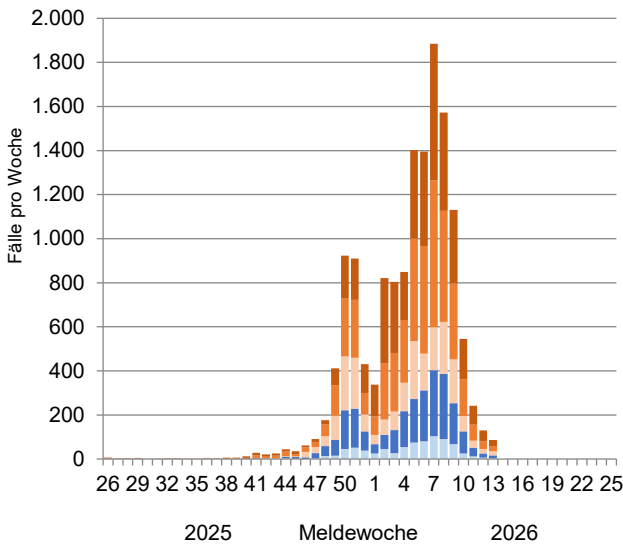
↗, ↘ Änderung um mehr als 10 % zur Vorwoche

### Dashboard zu meldepflichtigen Infektionskrankheiten in Sachsen-Anhalt:

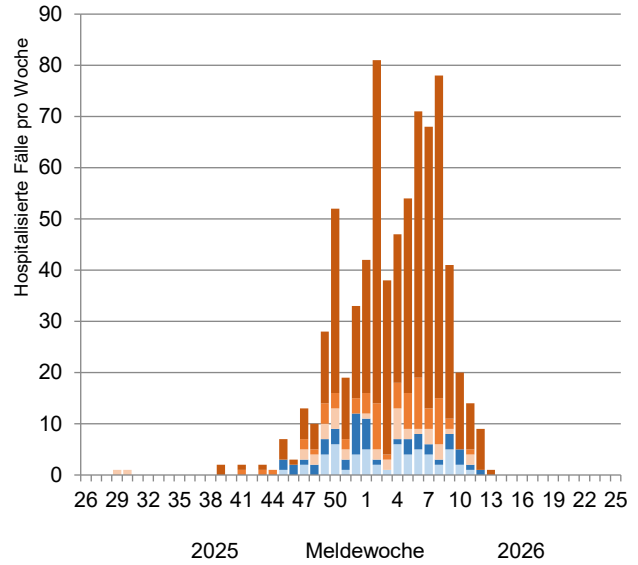
<https://verbraucherschutz.sachsen-anhalt.de/das-lav/wochenbericht-zum-thema-gesundheit>

Hinweis: Im Gegensatz zum ARE-Bericht werden im Dashboard nur die wöchentlichen Meldungen nach dem Infektionsschutzgesetz mit erfüllter Referenzdefinition veröffentlicht.

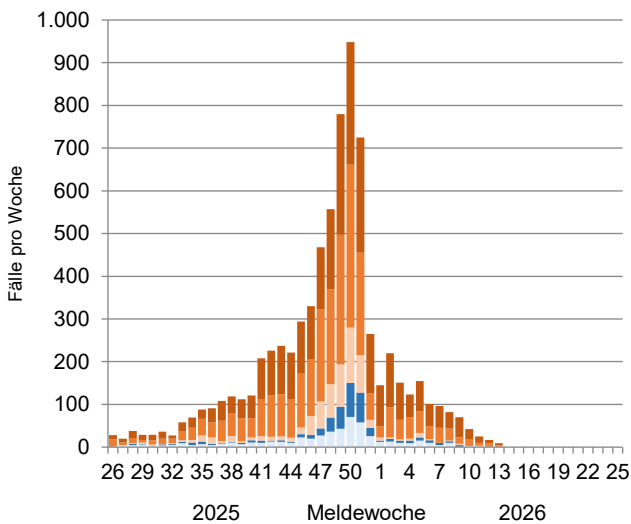
Influenza-Meldefälle (IfSG) in Sachsen-Anhalt



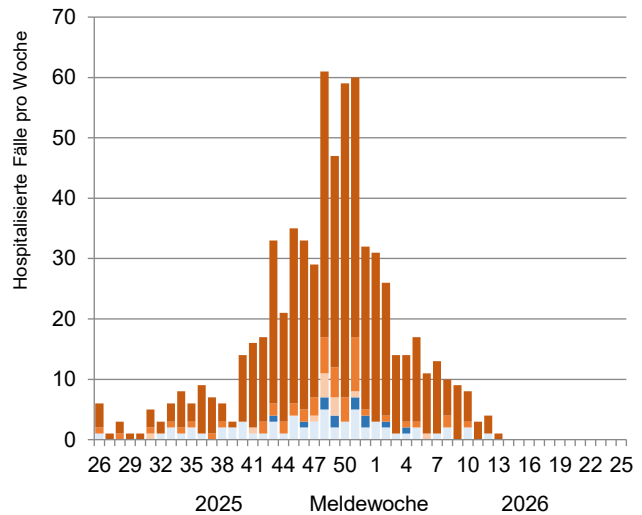
Aufgrund von Influenza hospitalisierte Meldeffälle (IfSG) in Sachsen-Anhalt



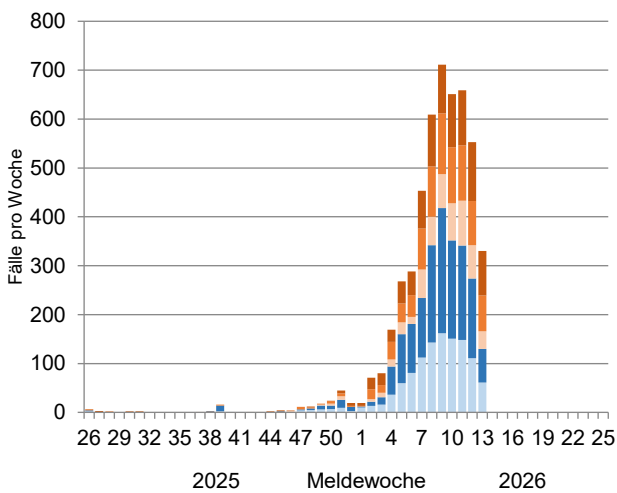
COVID-19-Meldefälle (IfSG) in Sachsen-Anhalt



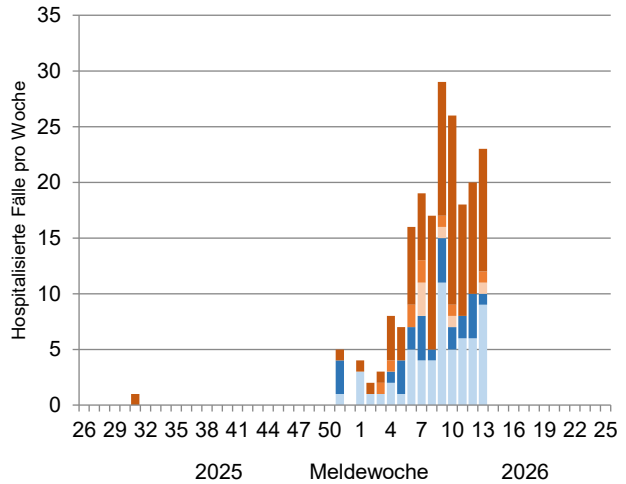
Aufgrund von COVID-19 hospitalisierte Meldeffälle (IfSG) in Sachsen-Anhalt



RSV-Meldefälle (IfSG) in Sachsen-Anhalt



Aufgrund von RSV hospitalisierte Meldeffälle (IfSG) in Sachsen-Anhalt

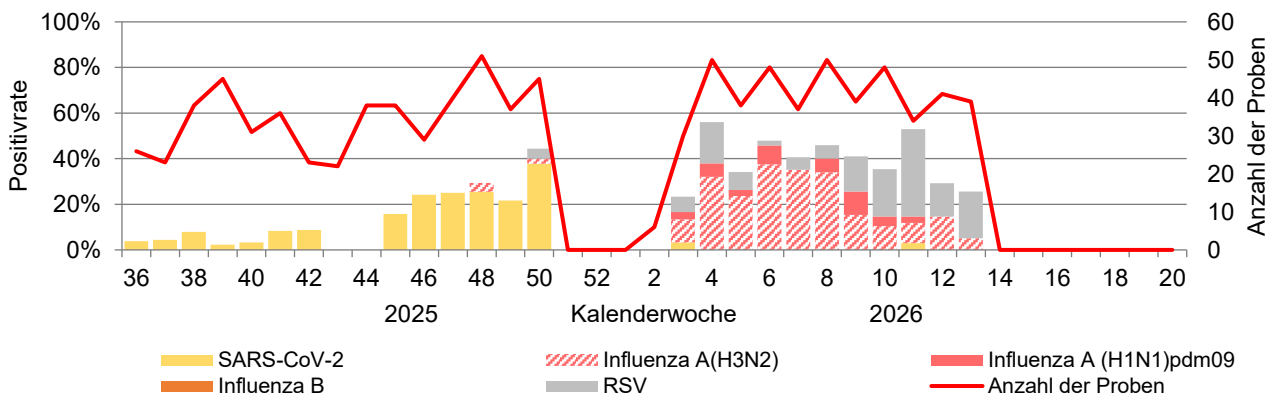


Altersgruppen: ■ unter 2 Jahre ■ 2 - 6 Jahre ■ 7 - 17 Jahre ■ 18 - 59 Jahre ■ ab 60 Jahre

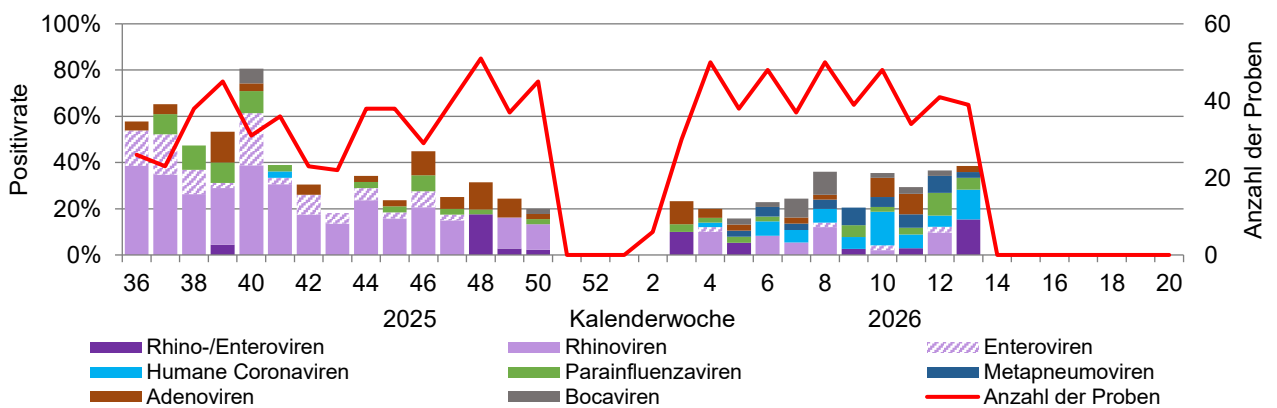
Im Rahmen der erweiterten Surveillance „Akuter respiratorischer Erkrankungen“ (ARE) senden ausgewählte Arztpraxen (darunter v.a. Kinderarztpraxen) aus Sachsen-Anhalt stichprobenartig gewonnene Rachenabstriche von Patientinnen und Patienten mit akuten Atemwegsinfektionen an das LAV. Hier werden die Proben auf Influenzaviren, auf SARS-CoV-2 und auf andere ARE-Erreger untersucht.

In der 13. Kalenderwoche wurden in 39 untersuchten ARE-Proben 2-mal Influenza (2-mal Influenza A/H3N2), 8-mal RSV(A/B), 1-mal Adenoviren, 6-mal Picornaviren, 5-mal Humane Coronaviren, 1-mal hMPV und 2-mal Parainfluenzavirus-3 nachgewiesen. Es gab 2 Doppelinfektionen.

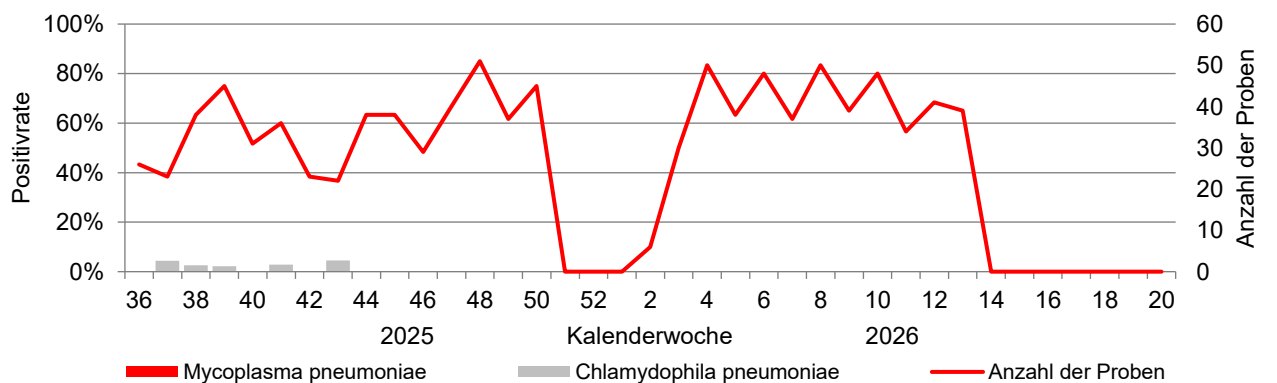
Viren (Nachweis ist nach IfSG meldepflichtig)



Viren (Nachweis ohne Meldepflicht)



Bakterien



Hinweis: Bei weniger als 10 Proben werden keine Positivitäten dargestellt.

### Durchschnittliche Belegung der ITS mit COVID-19-Fällen in Sachsen-Anhalt

<https://www.intensivregister.de/aktuelle-lage/zeitreihen>

### ARE-Konsultationsinzidenz in Sachsen-Anhalt

<https://public.data.rki.de/t/public/views/ARE-Dashboard/Arztpraxen?%3Aembed=y&%3AisGuestRedirectFromVizportal=y>

Hinweis: Oben links bei "Auswahl Bundesland" auf Sachsen-Anhalt filtern.

### Bundesweite Hospitalisierungsinzidenz schwerer akuter respiratorischer Infektionen (SARI)

<https://public.data.rki.de/t/public/views/ARE-Dashboard/Krankenhaeuser?%3Aembed=y&%3AisGuestRedirectFromVizportal=y>

### Abwassermonitoring von SARS-CoV-2 in Sachsen-Anhalt

<https://verbraucherschutz.sachsen-anhalt.de/gesundheit/wasserhygiene/trinkwasser-1/abwassermonitoring-von-sars-cov-2-in-sachsen-anhalt>