

Surveillance für Influenza und andere akute respiratorische Erkrankungen (ARE)

Wochenbericht 15/2026



Epidemiologische Lage:

In Sachsen-Anhalt befindet sich die Aktivität von SARS-CoV-2 und Influenzaviren weiterhin auf niedrigem Niveau, auch die RSV-Aktivität ändert sich nicht wesentlich zur Vorwoche. Neben den noch zirkulierenden RS-Viren überwiegen in der Sentinel-Surveillance verschiedene nicht-meldepflichtige Atemwegsviren.

Nach wie vor ist ein Rückgang der Arztbesuche wegen akuter Atemwegserkrankungen (ARE) zu verzeichnen. Bundesweit sind auch die Hospitalisierungen bei schwer verlaufenden Atemwegserkrankungen (SARI) rückläufig.

Wöchentliche Meldungen nach Infektionsschutzgesetz

(Falldefinition erfüllt: ja, Referenzdefinition erfüllt: ja und nein)

Meldelandkreis	COVID-19	Influenza	RSV
LK Altmarkkreis Salzwedel	1 →	0 ↘	4 ↘
LK Anhalt-Bitterfeld	1 ↗	3 ↗	10 ↗
LK Börde	1 →	3 ↘	19 ↘
LK Burgenlandkreis	0 ↘	2 ↗	15 ↗
LK Harz	1 ↗	3 ↗	5 ↗
LK Jerichower Land	0 -	4 ↗	9 ↘
LK Mansfeld-Südharz	0 -	1 →	8 ↘
LK Saalekreis	0 -	5 ↗	27 ↗
LK Salzlandkreis	0 -	1 ↘	32 ↗
LK Stendal	0 -	1 ↘	16 →
LK Wittenberg	3 ↗	0 ↘	15 ↘
SK Dessau-Roßlau	2 →	4 ↗	11 →
SK Halle	0 -	0 ↘	14 ↗
SK Magdeburg	0 -	3 ↘	20 ↘
Sachsen-Anhalt	9 ↗	30 ↘	205 →
Gesamt 36. - 15. MW	7.067	14.466	5.443
davon Sterbefälle	71	96	14

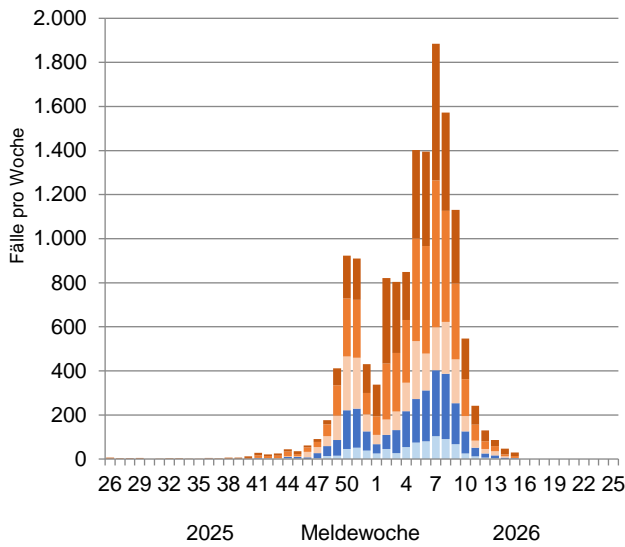
↗, ↘ Änderung um mehr als 10 % zur Vorwoche

Dashboard zu meldepflichtigen Infektionskrankheiten in Sachsen-Anhalt:

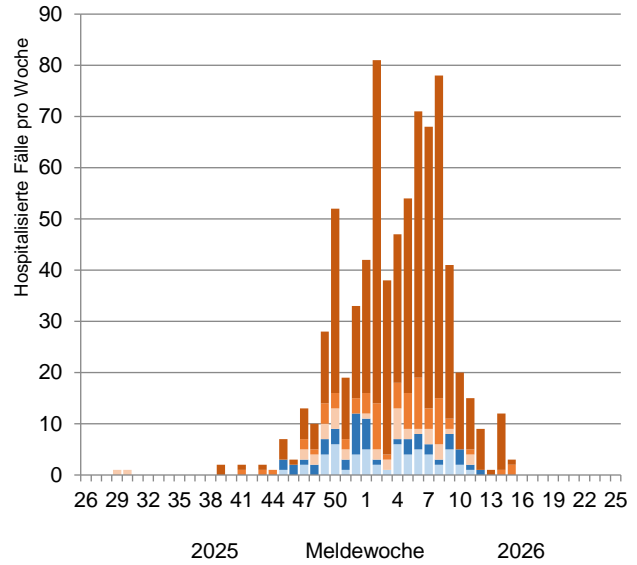
<https://verbraucherschutz.sachsen-anhalt.de/das-lav/wochenbericht-zum-thema-gesundheit>

Hinweis: Im Gegensatz zum ARE-Bericht werden im Dashboard nur die wöchentlichen Meldungen nach dem Infektionsschutzgesetz mit erfüllter Referenzdefinition veröffentlicht.

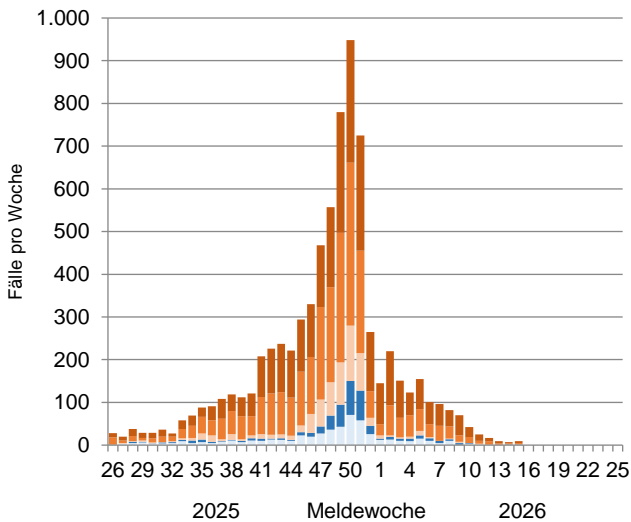
Influenza-Meldefälle (IfSG) in Sachsen-Anhalt



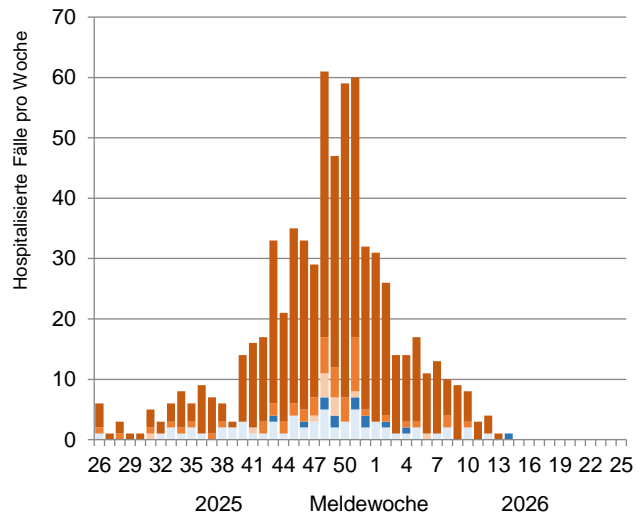
Aufgrund von Influenza hospitalisierte Meldeffälle (IfSG) in Sachsen-Anhalt



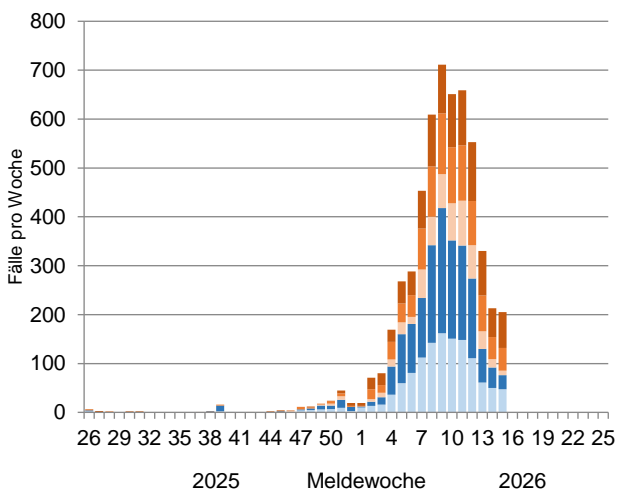
COVID-19-Meldefälle (IfSG) in Sachsen-Anhalt



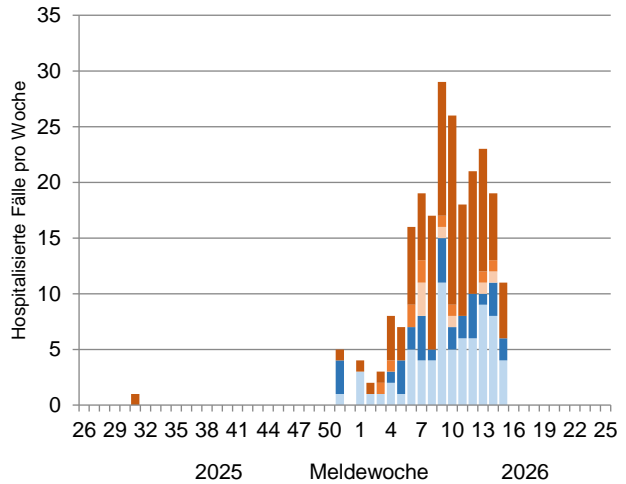
Aufgrund von COVID-19 hospitalisierte Meldeffälle (IfSG) in Sachsen-Anhalt



RSV-Meldefälle (IfSG) in Sachsen-Anhalt



Aufgrund von RSV hospitalisierte Meldeffälle (IfSG) in Sachsen-Anhalt

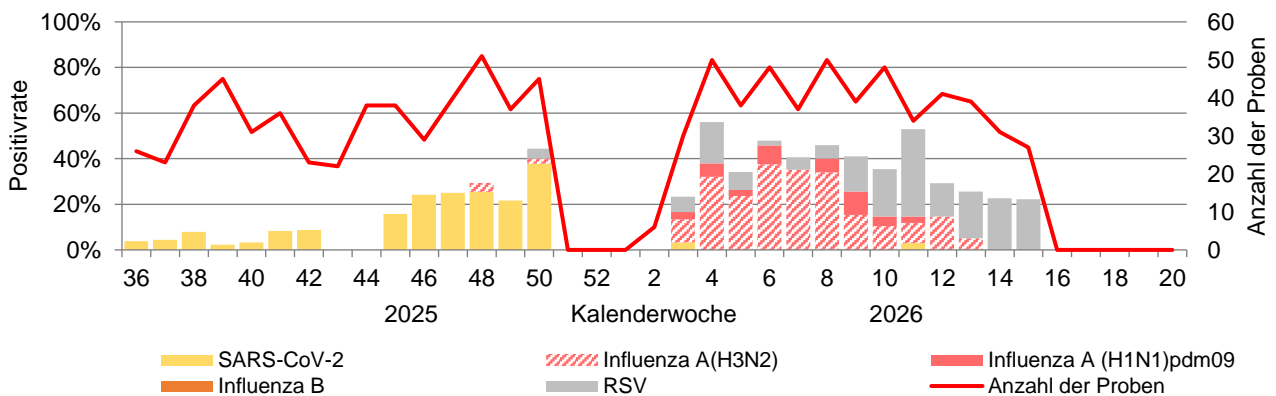


Altersgruppen: ■ unter 2 Jahre ■ 2 - 6 Jahre ■ 7 - 17 Jahre ■ 18 - 59 Jahre ■ ab 60 Jahre

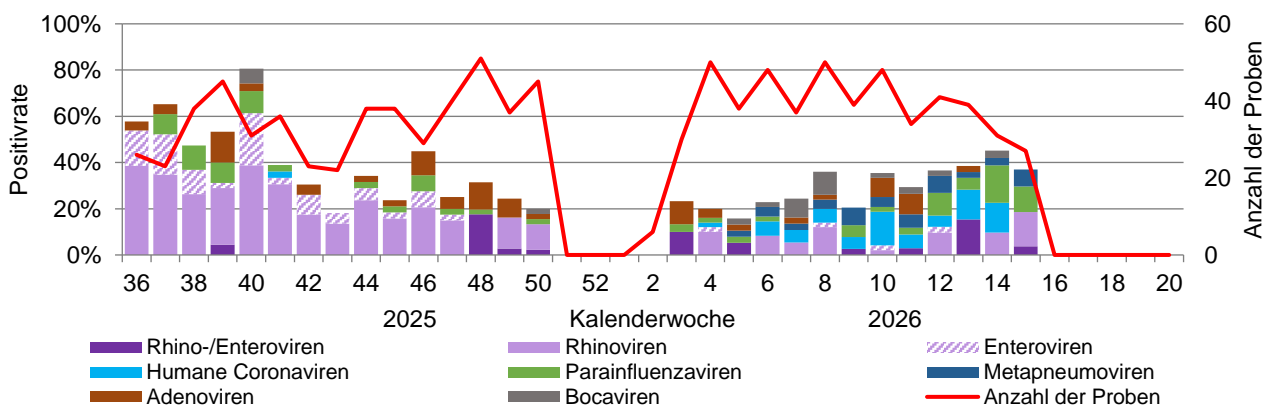
Im Rahmen der erweiterten Surveillance „Akuter respiratorischer Erkrankungen“ (ARE) senden ausgewählte Arztpraxen (darunter v.a. Kinderarztpraxen) aus Sachsen-Anhalt stichprobenartig gewonnene Rachenabstriche von Patientinnen und Patienten mit akuten Atemwegsinfektionen an das LAV. Hier werden die Proben auf Influenzaviren, auf SARS-CoV-2 und auf andere ARE-Erreger untersucht.

In der 15. Kalenderwoche wurden in 27 untersuchten ARE-Proben 6-mal RSV(A/B), 5-mal Picornaviren, 2-mal hMPV und 3-mal Parainfluenzavirus(1-4) nachgewiesen. Es gab keine Mehrfachinfektionen.

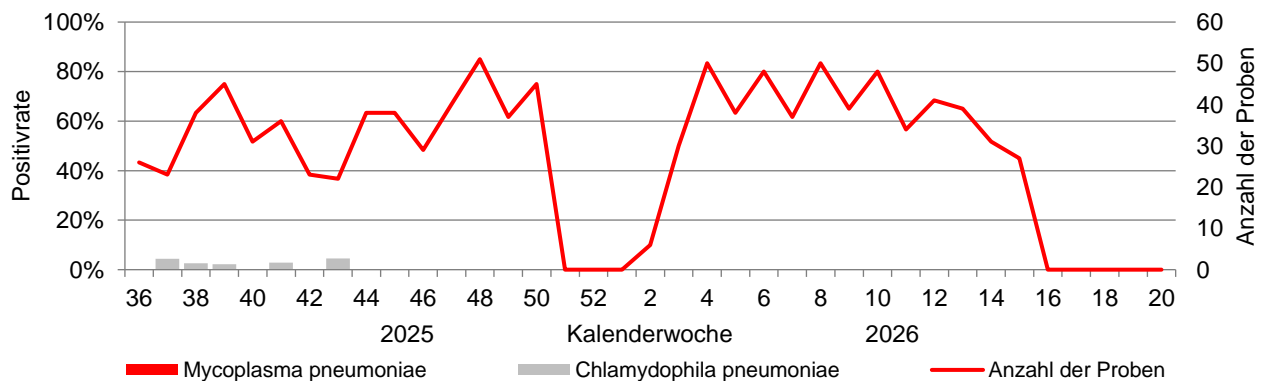
Viren (Nachweis ist nach IfSG meldepflichtig)



Viren (Nachweis ohne Meldepflicht)



Bakterien



Hinweis: Bei weniger als 10 Proben werden keine Positivitäten dargestellt.

Durchschnittliche Belegung der ITS mit COVID-19-Fällen in Sachsen-Anhalt

<https://www.intensivregister.de/#/aktuelle-lage/zeitreihen>

ARE-Konsultationsinzidenz in Sachsen-Anhalt

<https://public.data.rki.de/t/public/views/ARE-Dashboard/Arztpraxen?%3Aembed=y&%3AisGuestRedirectFromVizportal=y>

Hinweis: Oben links bei "Auswahl Bundesland" auf Sachsen-Anhalt filtern.

Bundesweite Hospitalisierungsinzidenz schwerer akuter respiratorischer Infektionen (SARI)

<https://public.data.rki.de/t/public/views/ARE-Dashboard/Krankenhaeuser?%3Aembed=y&%3AisGuestRedirectFromVizportal=y>

Abwassermonitoring von SARS-CoV-2 in Sachsen-Anhalt

<https://verbraucherschutz.sachsen-anhalt.de/gesundheit/wasserhygiene/trinkwasser-1/abwassermonitoring-von-sars-cov-2-in-sachsen-anhalt>