

Surveillance für Influenza und andere akute respiratorische Erkrankungen (ARE)

Wochenbericht 16/2026



Epidemiologische Lage:

In Sachsen-Anhalt liegt die Zahl der Arztbesuche wegen akuter respiratorischer Erkrankungen (ARE) auf moderatem Niveau. Hospitalisierungen aufgrund schwerer akuter respiratorischer Infektionen (SARI) sind weiterhin bundesweit rückläufig. Die IfSG-Meldezahlen und die Sentinel-Surveillance des LAV weisen darauf hin, dass aktuell überwiegend verschiedene nicht-meldepflichtige Atemwegsviren sowie RSV ambulant diagnostizierte ARE verursachen. Influenzaviren und SARS-CoV-2 spielen kaum eine Rolle.

Wöchentliche Meldungen nach Infektionsschutzgesetz

(Falldefinition erfüllt: ja, Referenzdefinition erfüllt: ja und nein)

Meldelandkreis	COVID-19	Influenza	RSV
LK Altmarkkreis Salzwedel	0 ↘	1 ↗	6 ↗
LK Anhalt-Bitterfeld	0 ↘	2 ↘	10 →
LK Börde	1 →	1 ↘	25 ↗
LK Burgenlandkreis	1 ↗	1 ↘	4 ↘
LK Harz	0 ↘	0 ↘	7 ↗
LK Jerichower Land	0 -	4 →	10 ↗
LK Mansfeld-Südharz	0 -	0 ↘	6 ↘
LK Saalekreis	5 ↗	3 ↘	22 ↘
LK Salzlandkreis	1 ↗	4 ↗	41 ↗
LK Stendal	0 -	1 →	30 ↗
LK Wittenberg	0 ↘	0 -	17 ↗
SK Dessau-Roßlau	0 ↘	2 ↘	11 →
SK Halle	0 -	0 -	15 →
SK Magdeburg	1 ↗	2 ↘	28 ↗
Sachsen-Anhalt	9 →	21 ↘	232 ↗
Gesamt 36. - 16. MW	7.076	14.487	5.675
davon Sterbefälle	72	97	17

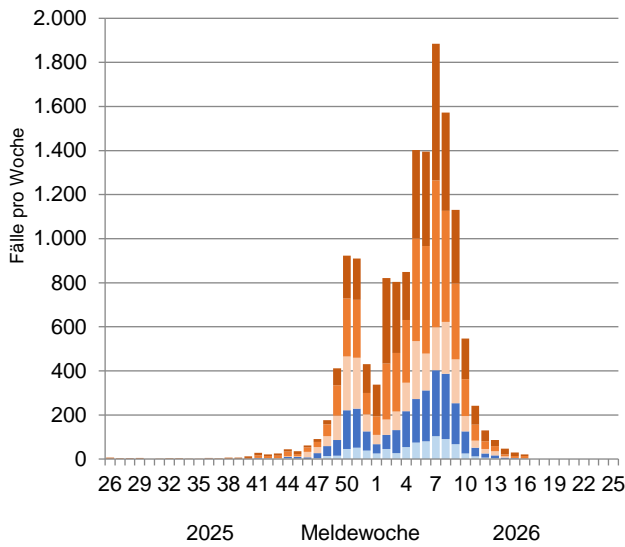
↗, ↘ Änderung um mehr als 10 % zur Vorwoche

Dashboard zu meldepflichtigen Infektionskrankheiten in Sachsen-Anhalt:

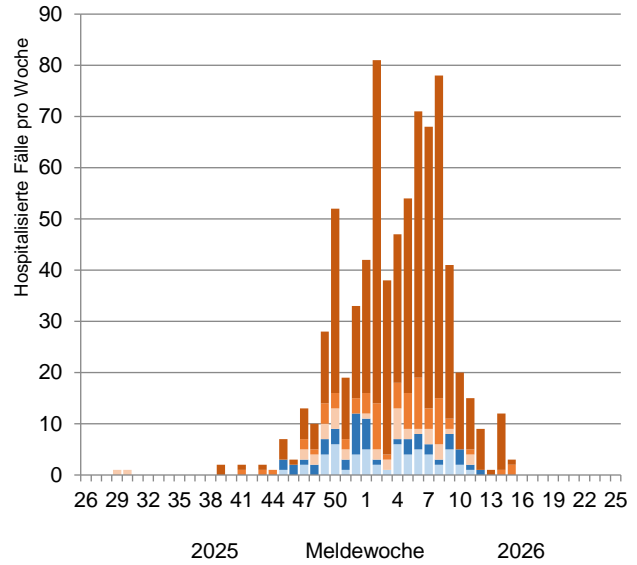
<https://verbraucherschutz.sachsen-anhalt.de/das-lav/wochenbericht-zum-thema-gesundheit>

Hinweis: Im Gegensatz zum ARE-Bericht werden im Dashboard nur die wöchentlichen Meldungen nach dem Infektionsschutzgesetz mit erfüllter Referenzdefinition veröffentlicht.

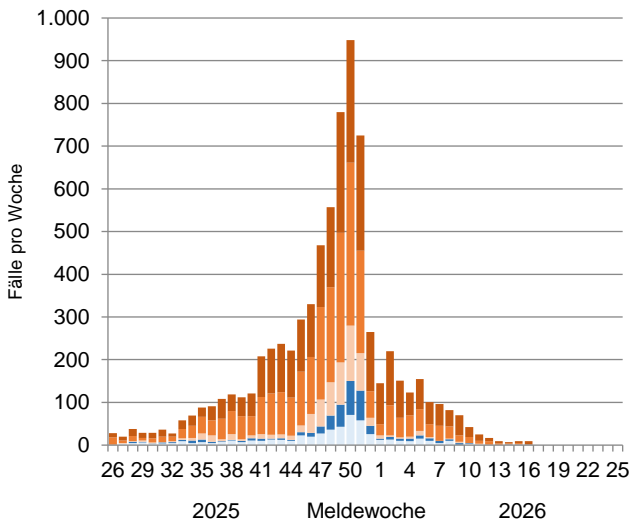
Influenza-Meldefälle (IfSG) in Sachsen-Anhalt



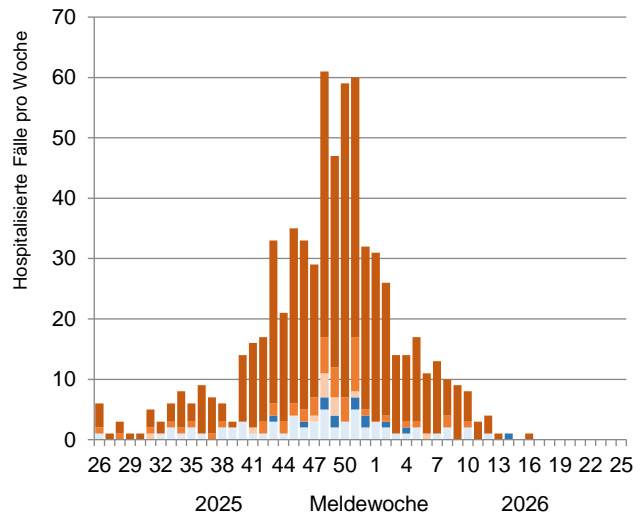
Aufgrund von Influenza hospitalisierte Meldeffälle (IfSG) in Sachsen-Anhalt



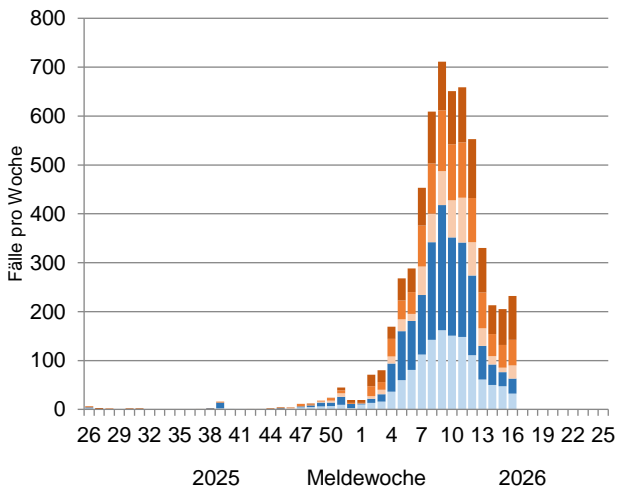
COVID-19-Meldefälle (IfSG) in Sachsen-Anhalt



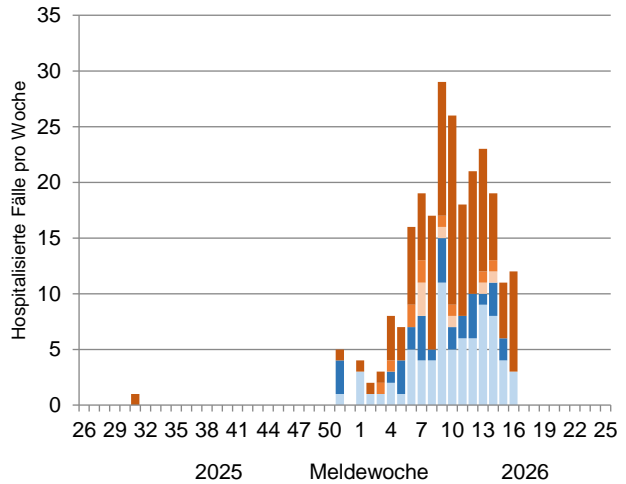
Aufgrund von COVID-19 hospitalisierte Meldeffälle (IfSG) in Sachsen-Anhalt



RSV-Meldefälle (IfSG) in Sachsen-Anhalt



Aufgrund von RSV hospitalisierte Meldeffälle (IfSG) in Sachsen-Anhalt

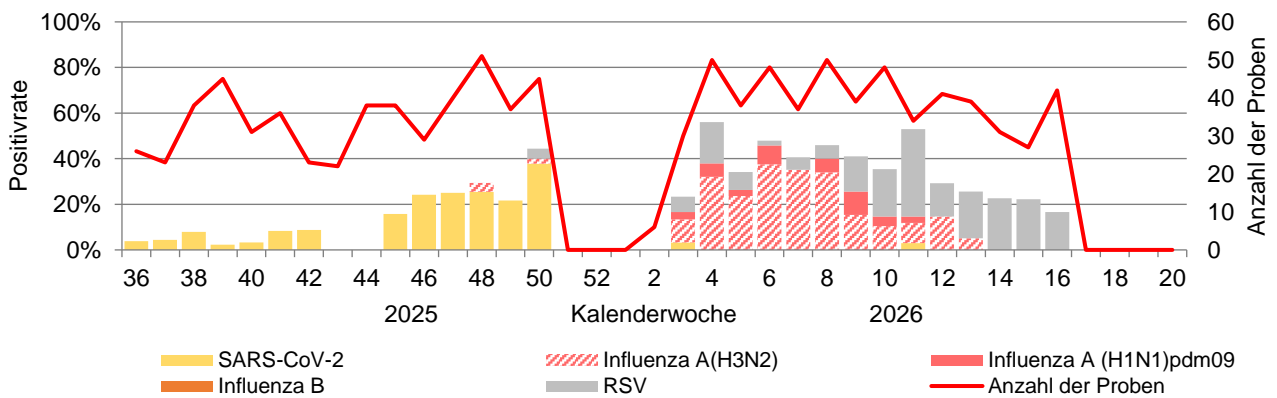


Altersgruppen: ■ unter 2 Jahre ■ 2 - 6 Jahre ■ 7 - 17 Jahre ■ 18 - 59 Jahre ■ ab 60 Jahre

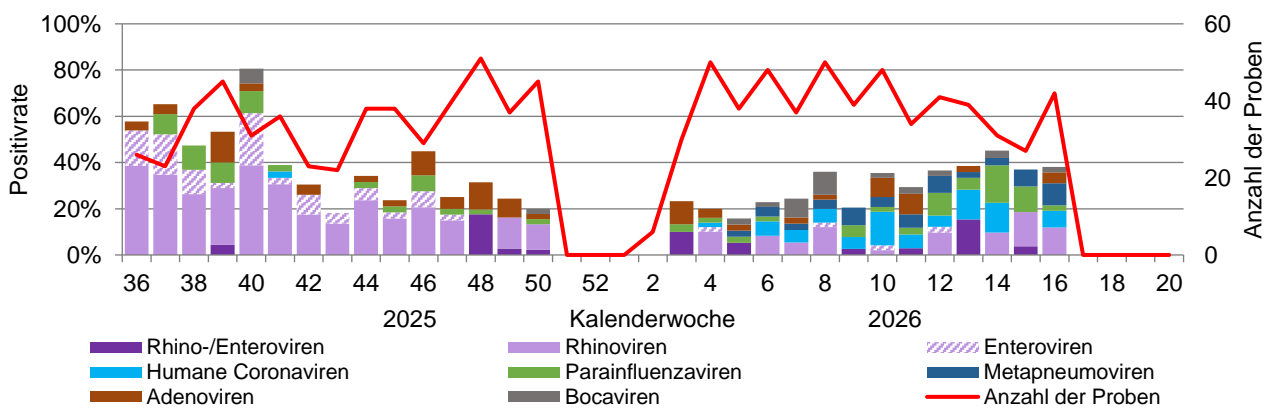
Im Rahmen der erweiterten Surveillance „Akuter respiratorischer Erkrankungen“ (ARE) senden ausgewählte Arztpraxen (darunter v.a. Kinderarztpraxen) aus Sachsen-Anhalt stichprobenartig gewonnene Rachenabstriche von Patientinnen und Patienten mit akuten Atemwegsinfektionen an das LAV. Hier werden die Proben auf Influenzaviren, auf SARS-CoV-2 und auf andere ARE-Erreger untersucht.

In der 16. Kalenderwoche wurden in 42 untersuchten ARE-Proben 7-mal RSV(A/B), 2-mal Adenoviren, 5-mal Picornaviren, 1-mal Human-Bocavirus, 3-mal Humane Coronaviren, 4-mal hMPV und 1-mal Parainfluenzavirus-3 nachgewiesen. Es gab 4 Doppelinfektionen.

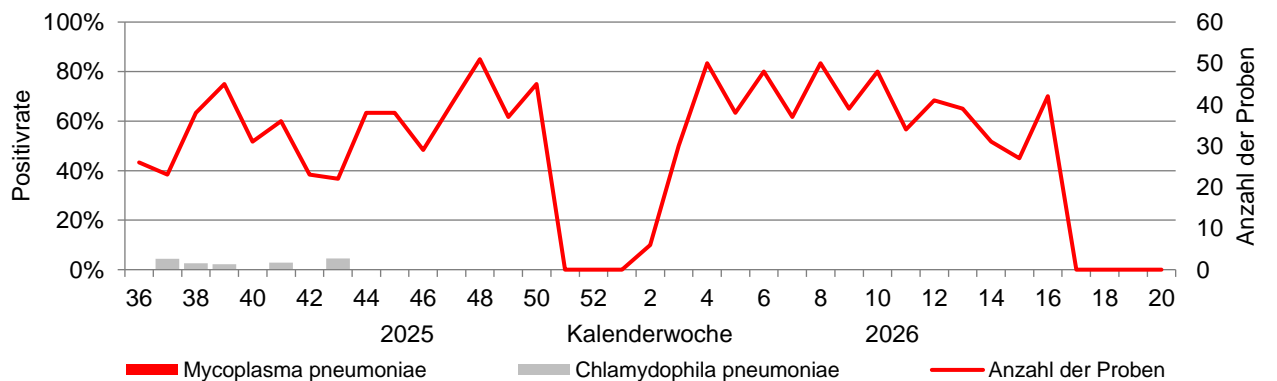
Viren (Nachweis ist nach IfSG meldepflichtig)



Viren (Nachweis ohne Meldepflicht)



Bakterien



Hinweis: Bei weniger als 10 Proben werden keine Positivitäten dargestellt.

Durchschnittliche Belegung der ITS mit COVID-19-Fällen in Sachsen-Anhalt

<https://www.intensivregister.de/#aktuelle-lage/zeitreihen>

ARE-Konsultationsinzidenz in Sachsen-Anhalt

<https://public.data.rki.de/t/public/views/ARE-Dashboard/Arztpraxen?%3Aembed=y&%3AisGuestRedirectFromVizportal=y>

Hinweis: Oben links bei "Auswahl Bundesland" auf Sachsen-Anhalt filtern.

Bundesweite Hospitalisierungsinzidenz schwerer akuter respiratorischer Infektionen (SARI)

<https://public.data.rki.de/t/public/views/ARE-Dashboard/Krankenhaeuser?%3Aembed=y&%3AisGuestRedirectFromVizportal=y>

Abwassermonitoring von SARS-CoV-2 in Sachsen-Anhalt

<https://verbraucherschutz.sachsen-anhalt.de/gesundheit/wasserhygiene/trinkwasser-1/abwassermonitoring-von-sars-cov-2-in-sachsen-anhalt>