

Surveillance für Influenza und andere akute respiratorische Erkrankungen (ARE)

Wochenbericht 18/2026



Epidemiologische Lage:

In Sachsen-Anhalt nimmt die ARE-Aktivität weiter ab. Derzeit verursachen, der Jahreszeit entsprechend, vor allem banale Erkältungsviren, wie Rhinoviren und Parainfluenzaviren, akute Atemwegserkrankungen, die ambulant diagnostiziert werden. Influenzaviren und SARS-CoV-2 spielen kaum eine Rolle, auch RSV geht weiter zurück.

Wöchentliche Meldungen nach Infektionsschutzgesetz

(Falldefinition erfüllt: ja, Referenzdefinition erfüllt: ja und nein)

Meldelandkreis	COVID-19		Influenza		RSV	
LK Altmarkkreis Salzwedel	0	-	0	-	3	↘
LK Anhalt-Bitterfeld	0	-	0	-	3	↘
LK Börde	0	-	1	↘	2	↘
LK Burgenlandkreis	0	-	0	-	2	↘
LK Harz	0	-	0	↘	1	↘
LK Jerichower Land	0	↘	0	↘	6	↘
LK Mansfeld-Südharz	0	↘	0	↘	2	↘
LK Saalekreis	0	↘	2	↗	12	↗
LK Salzlandkreis	0	↘	1	→	18	→
LK Stendal	0	-	1	→	5	↘
LK Wittenberg	0	↘	0	↘	10	↘
SK Dessau-Roßlau	0	-	0	↘	5	↘
SK Halle	0	-	0	↘	4	↘
SK Magdeburg	0	↘	0	-	10	↘
Sachsen-Anhalt	0	↘	5	↘	83	↘
Gesamt 36. - 18. MW	7.084		14.507		5.900	
davon Sterbefälle	72		101		18	

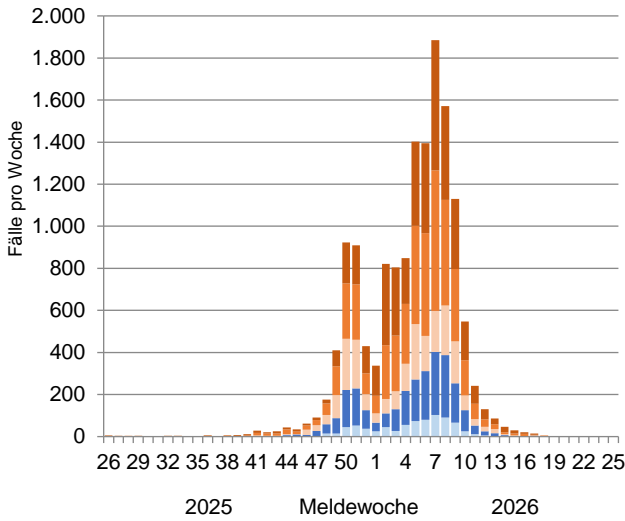
↗, ↘ Änderung um mehr als 10 % zur Vorwoche

Dashboard zu meldepflichtigen Infektionskrankheiten in Sachsen-Anhalt:

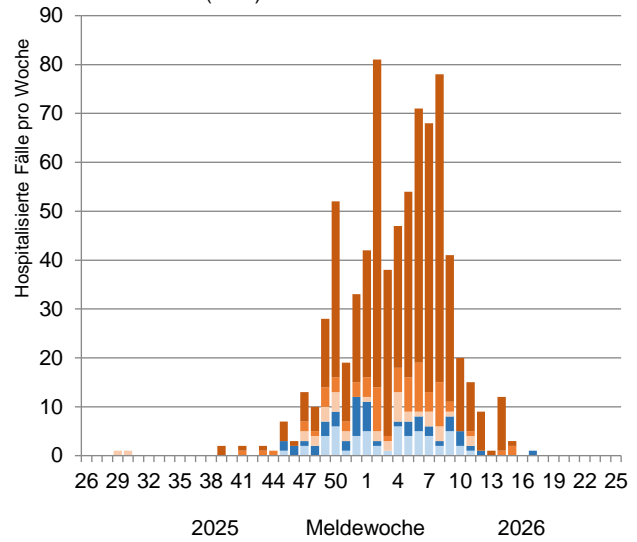
<https://verbraucherschutz.sachsen-anhalt.de/das-lav/wochenbericht-zum-thema-gesundheit>

Hinweis: Im Gegensatz zum ARE-Bericht werden im Dashboard nur die wöchentlichen Meldungen nach dem Infektionsschutzgesetz mit erfüllter Referenzdefinition veröffentlicht.

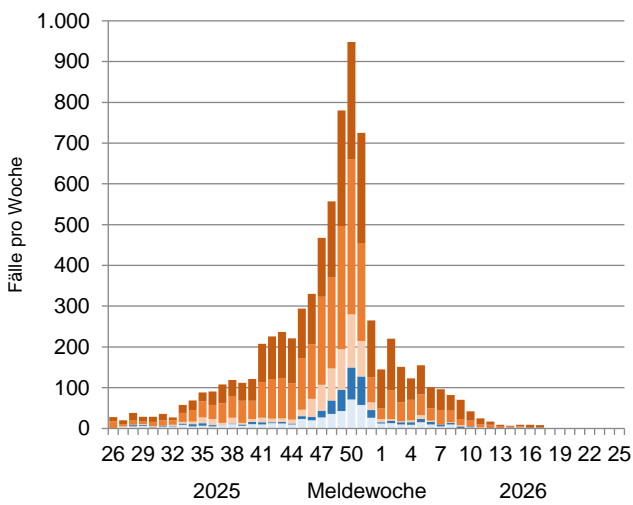
Influenza-Meldefälle (IfSG) in Sachsen-Anhalt



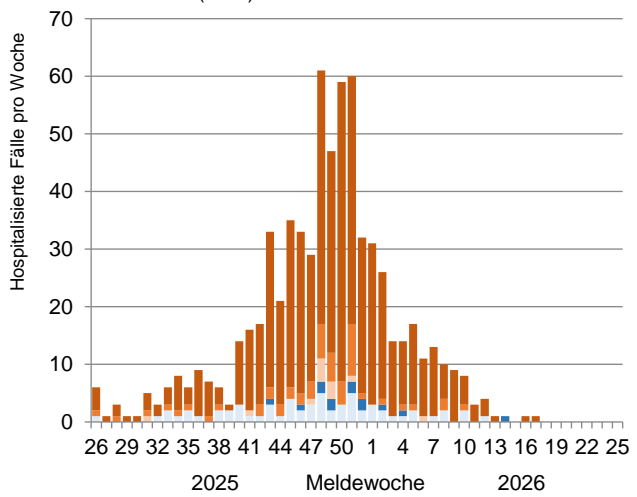
Aufgrund von Influenza hospitalisierte Meldeffälle (IfSG) in Sachsen-Anhalt



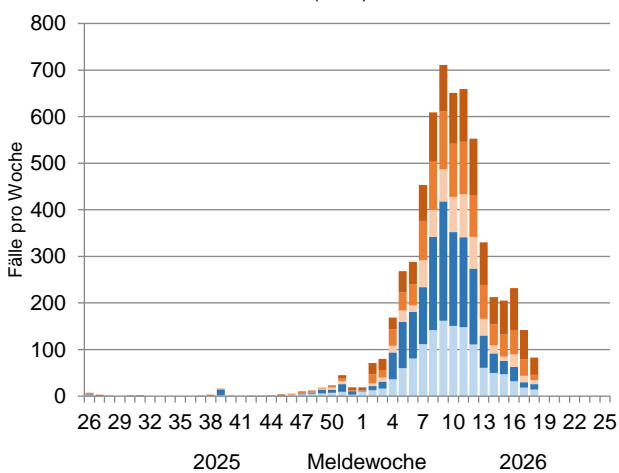
COVID-19-Meldefälle (IfSG) in Sachsen-Anhalt



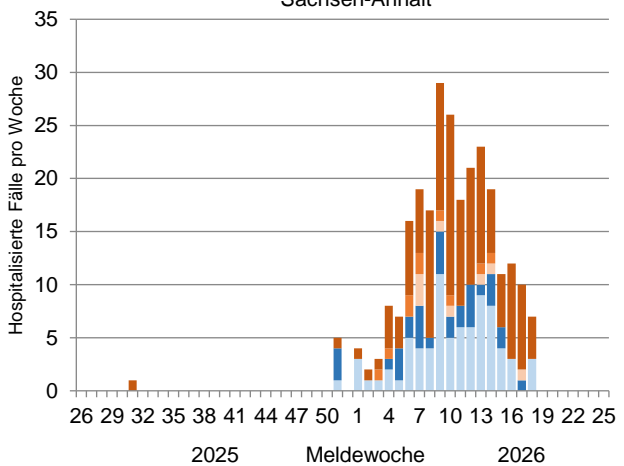
Aufgrund von COVID-19 hospitalisierte Meldeffälle (IfSG) in Sachsen-Anhalt



RSV-Meldefälle (IfSG) in Sachsen-Anhalt



Aufgrund von RSV hospitalisierte Meldeffälle (IfSG) in Sachsen-Anhalt

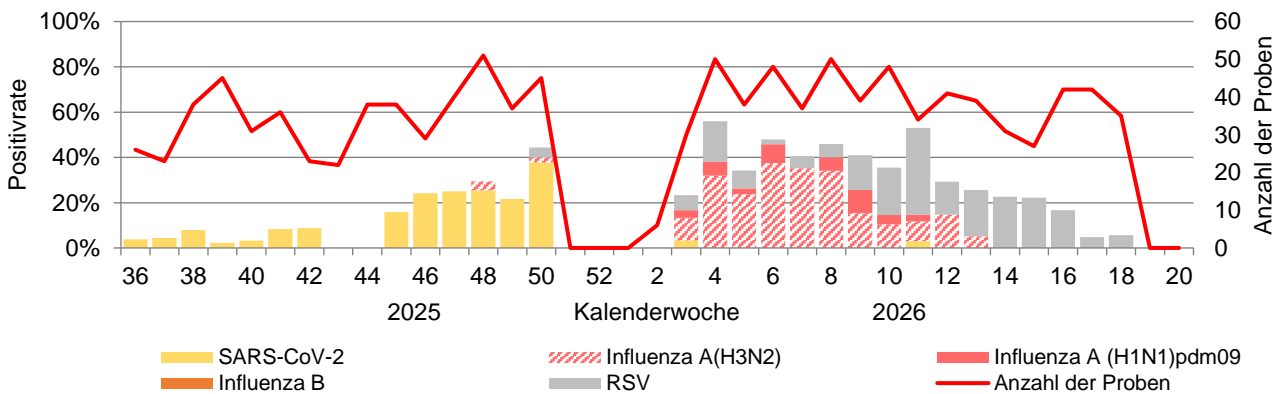


Altersgruppen: ■ unter 2 Jahre ■ 2 - 6 Jahre ■ 7 - 17 Jahre ■ 18 - 59 Jahre ■ ab 60 Jahre

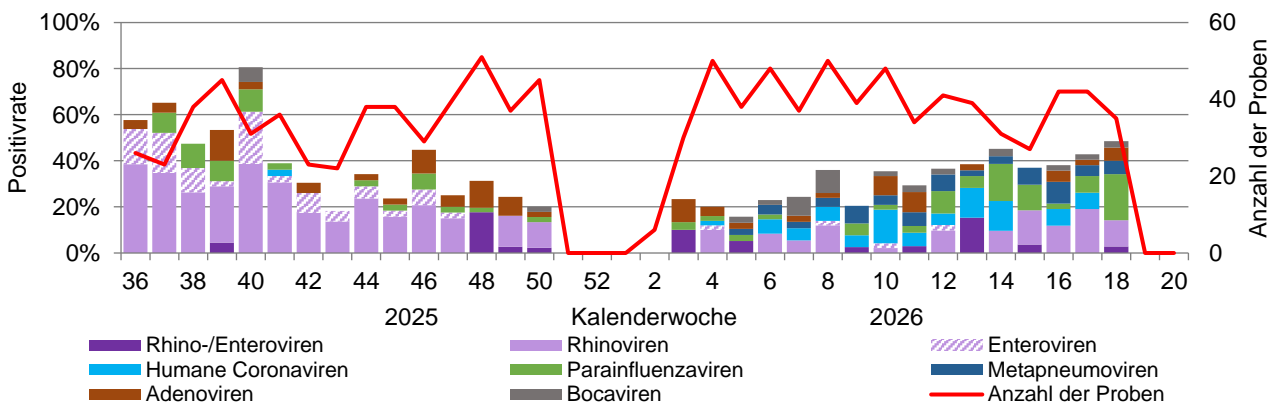
Im Rahmen der erweiterten Surveillance „Akuter respiratorischer Erkrankungen“ (ARE) senden ausgewählte Arztpraxen (darunter v.a. Kinderarztpraxen) aus Sachsen-Anhalt stichprobenartig gewonnene Rachenabstriche von Patientinnen und Patienten mit akuten Atemwegsinfektionen an das LAV. Hier werden die Proben auf Influzaviren, auf SARS-CoV-2 und auf andere ARE-Erreger untersucht.

In der 18. Kalenderwoche wurden in 35 untersuchten ARE-Proben 2-mal RSV(A/B), 2-mal Adenoviren, 5-mal Picornaviren, 1-mal Human-Bocavirus, 2-mal hMPV und 7-mal Parainfluzavirus(1-4) nachgewiesen. Es gab 2 Doppelinfektionen.

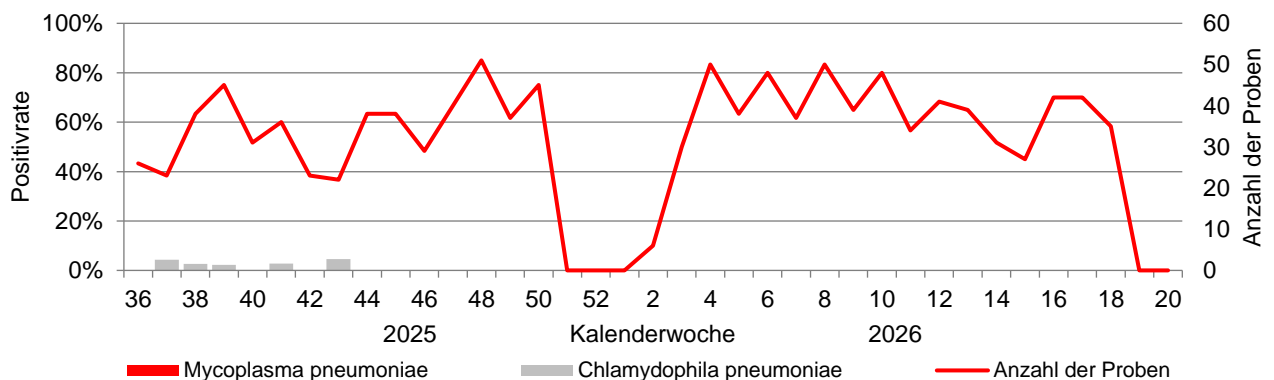
Viren (Nachweis ist nach IfSG meldepflichtig)



Viren (Nachweis ohne Meldepflicht)



Bakterien



Hinweis: Bei weniger als 10 Proben werden keine Positivitäten dargestellt.

Durchschnittliche Belegung der ITS mit COVID-19-Fällen in Sachsen-Anhalt

<https://www.intensivregister.de/#aktuelle-lage/zeitreihen>

ARE-Konsultationsinzidenz in Sachsen-Anhalt

<https://public.data.rki.de/t/public/views/ARE-Dashboard/Arztpraxen?%3Aembed=y&%3AisGuestRedirectFromVizportal=y>

Hinweis: Oben links bei "Auswahl Bundesland" auf Sachsen-Anhalt filtern.

Bundesweite Hospitalisierungsinzidenz schwerer akuter respiratorischer Infektionen (SARI)

<https://public.data.rki.de/t/public/views/ARE-Dashboard/Krankenhaeuser?%3Aembed=y&%3AisGuestRedirectFromVizportal=y>

Abwassermonitoring von SARS-CoV-2 in Sachsen-Anhalt

<https://verbraucherschutz.sachsen-anhalt.de/gesundheit/wasserhygiene/trinkwasser-1/abwassermonitoring-von-sars-cov-2-in-sachsen-anhalt>

Landesamt für Verbraucherschutz

Freiimfelder Straße 68

06112 Halle (Saale)

Telefon: (0345) 52162-200, Telefax: (0345) 52162-401

E-Mail: lav-poststelle@sachsen-anhalt.de

ARE-Surveillance und Meldungen nach IfSG

Tel.: (0391) 2564-176

Virologische Surveillance

Tel.: (0391) 2564-193

verbraucherschutz.sachsen-anhalt.de