



Meldung nach Infektionsschutzgesetz und Verordnung über die erweiterte Meldepflicht bei übertragbaren Krankheiten		8. Meldewoche 2022 (21.02.2022 bis 27.02.2022)					
		Meldewoche		jeweils 1. - 8. Meldewoche			
		8/2022		2022		2021	
		Anzahl	Inzidenz	Anzahl	Inzidenz	Anzahl	Inzidenz
<u>Gastrointestinale Erkrankungen</u>	<u>Campylobacter</u>	23	1,05	244	11,10	185	8,42
	<u>EHEC/STEC</u>			8	0,36	10	0,46
	<u>Giardiasis</u>	1	0,05	9	0,41	6	0,27
	<u>HUS</u>	1	0,05	3	0,14		
	<u>Kryptosporidiose</u>			20	0,91	14	0,64
	<u>Norovirus</u>	165	7,51	1028	46,78	93	4,23
	<u>Rotavirus</u>	6	0,27	73	3,32	22	1,00
	<u>Salmonellose</u>	5	0,23	55	2,50	26	1,18
	<u>Shigellose</u>						
	<u>Yersiniose</u>	1	0,05	27	1,23	20	0,91
<u>Virushepatitis</u>	<u>Hepatitis A</u>			3	0,14	6	0,27
	<u>Hepatitis B</u>	4	0,18	26	1,18	15	0,68
	<u>Hepatitis C</u>	2	0,09	16	0,73	11	0,50
	<u>Hepatitis D</u>						
	<u>Hepatitis E</u>	15	0,68	65	2,96	53	2,41
<u>Meningitis, invasive</u>	<u>Meningokokken</u>			1	0,05		
	<u>Pneumokokken</u>	3	0,14	14	0,64	9	0,41
	<u>Virusmeningitis</u>			1	0,05		
<u>Impfpräventable Krankheiten</u>	<u>Haemophilus influenzae</u>			3	0,14	1	0,05
	<u>Influenza</u>	12	0,55	159	7,24	20	0,91
	<u>Keuchhusten</u>			6	0,27	14	0,64
	<u>Masern</u>						
	<u>Mumps</u>			3	0,14		
	<u>Röteln, postnatal</u>						
	<u>Windpocken</u>	4	0,18	37	1,68	39	1,77
<u>Weitere Erkrankungen</u>	<u>Acinetobacter*</u>			1	0,05	1	0,05
	<u>Brucellose</u>						
	<u>Chikungunya</u>						
	<u>CJK</u>					2	0,09
	<u>Clostridioides difficile</u>	1	0,05	13	0,59	14	0,64
	<u>COVID-19</u>	41229	1876,23	182980	8326,97	28102	1278,85
	<u>Denquefieber</u>						
	<u>Enterobacteriaceae*</u>	4	0,18	21	0,96	17	0,77
	<u>FSME</u>						
	<u>Hantavirus</u>						
	<u>Keratokonjunktivitis epidemica (KCE)</u>			3	0,14		
	<u>Legionellose</u>	1	0,05	2	0,09	3	0,14
	<u>Leptospirose</u>			1	0,05		
	<u>Listeriose</u>	1	0,05	4	0,18	1	0,05
	<u>Lyme-Borreliose</u>	4	0,18	54	2,46	22	1,00
	<u>MRSA</u>			7	0,32	6	0,27
	<u>Ornithose</u>						
	<u>Paratyphus</u>						
	<u>Q-Fieber</u>						
	<u>Scharlach</u>	3	0,14	31	1,41	9	0,41
	<u>Tuberkulose</u>	2	0,09	11	0,50	3	0,14
	<u>Tularämie</u>					4	0,18
<u>Typhus</u>							
<u>Zikavirus</u>							

\*mit Carbapenemresistenz

Landesamt für Verbraucherschutz Sachsen-Anhalt, Fachbereich Hygiene  
39104 Magdeburg, Große Steinernetischstraße 4, E-Mail: LAV-FB2@sachsen-anhalt.de

Tel.: 0391-2564-195 oder-196

Dr. Hanna Oppermann, Dr. Carina Helmeke

Xenia Schmengler, Gudrun Frank

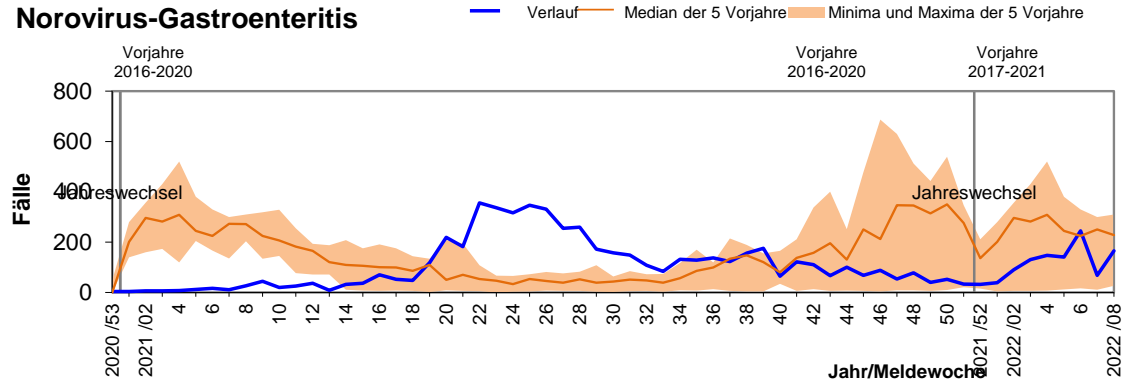
[www.verbraucherschutz.sachsen-anhalt.de](http://www.verbraucherschutz.sachsen-anhalt.de)



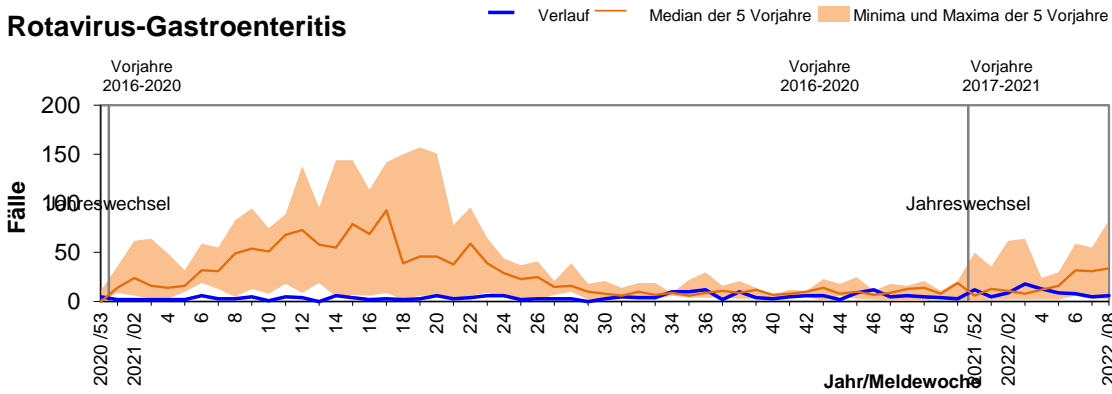
### Fallzahlen in den letzten 60 Kalenderwochen in Sachsen-Anhalt

#### Gastrointestinale Erkrankungen

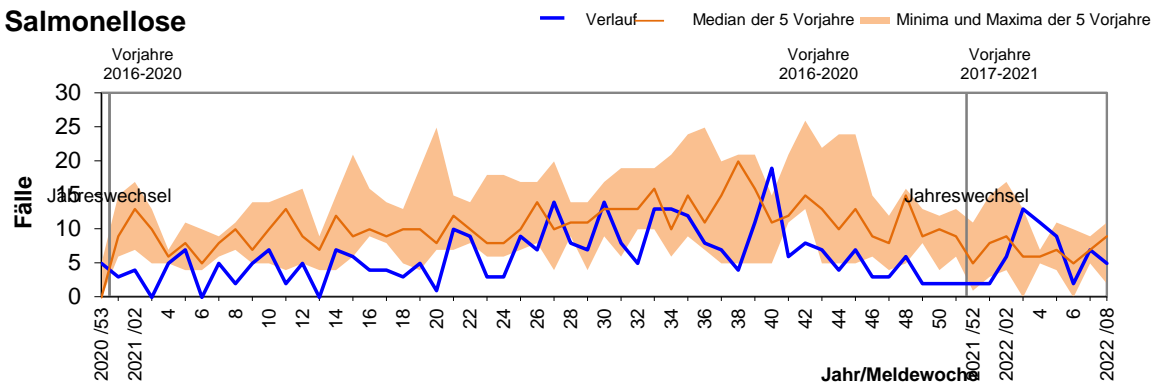
##### Norovirus-Gastroenteritis



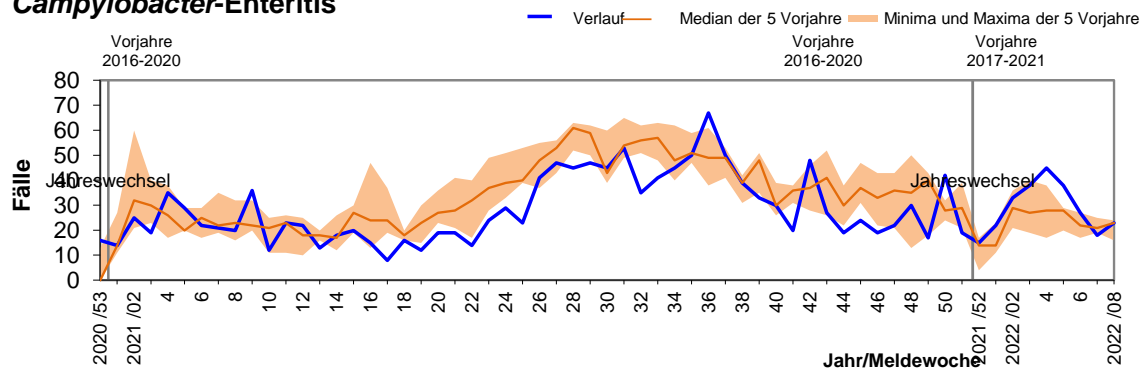
##### Rotavirus-Gastroenteritis



##### Salmonellose

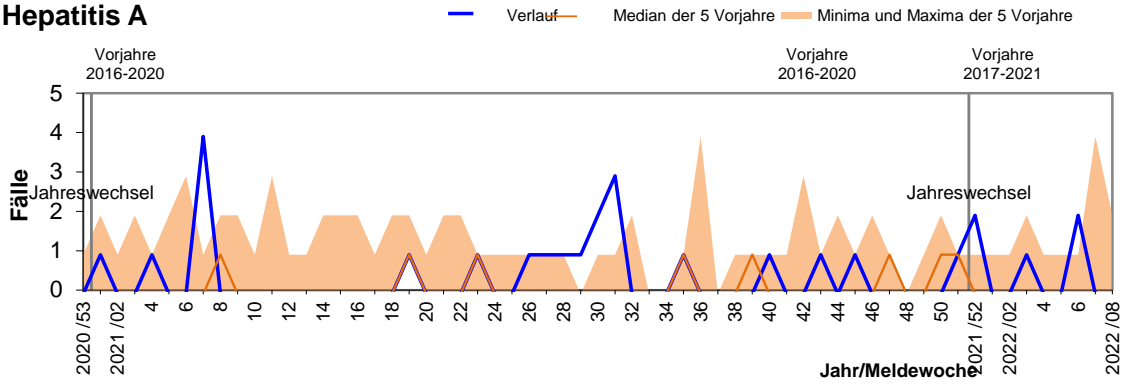


##### Campylobacter-Enteritis

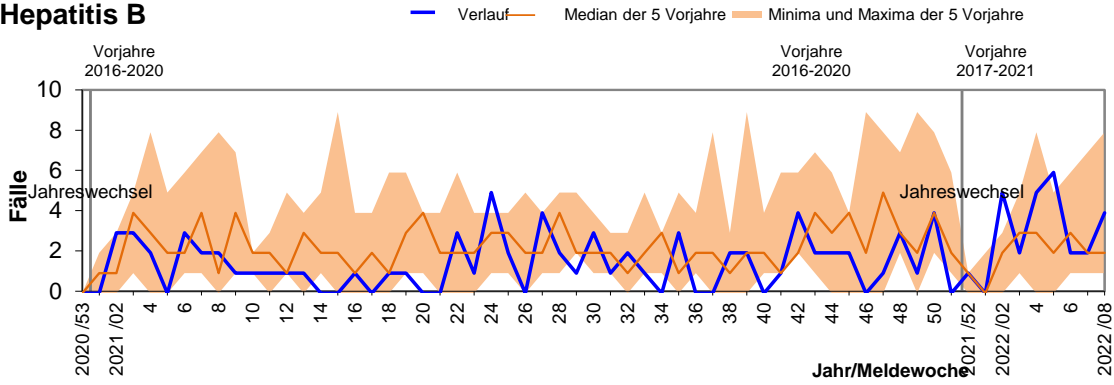


# Hepatitis

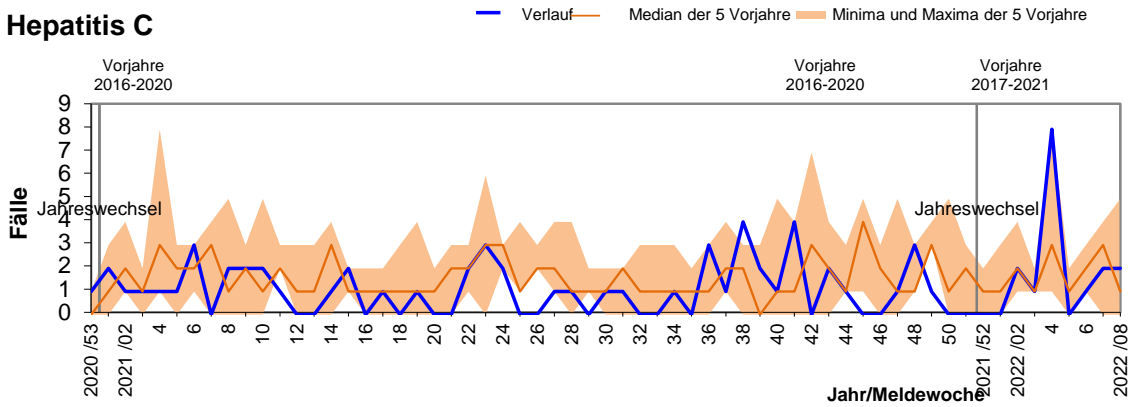
## Hepatitis A



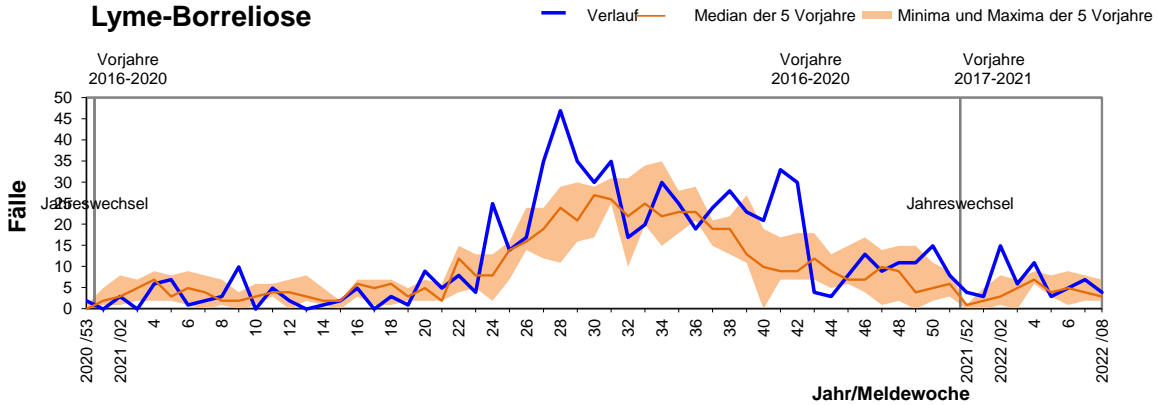
## Hepatitis B



## Hepatitis C

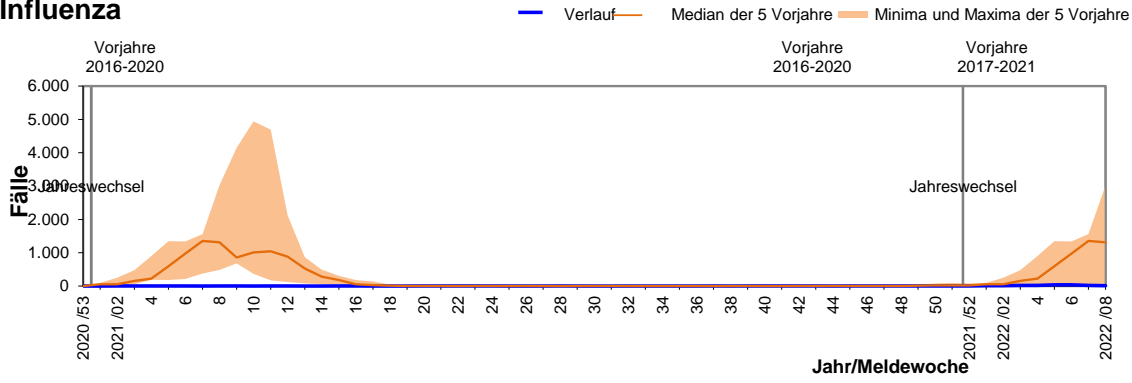


## Lyme-Borreliose

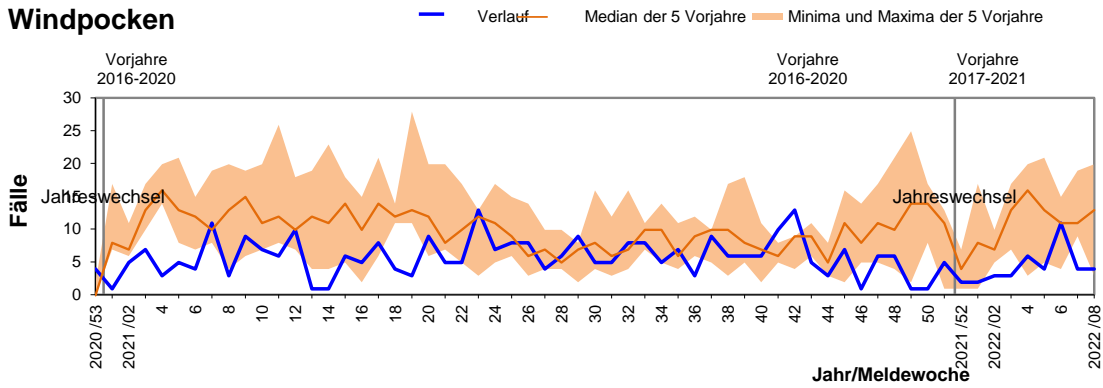


## Impfpräventable Krankheiten und weitere Krankheiten

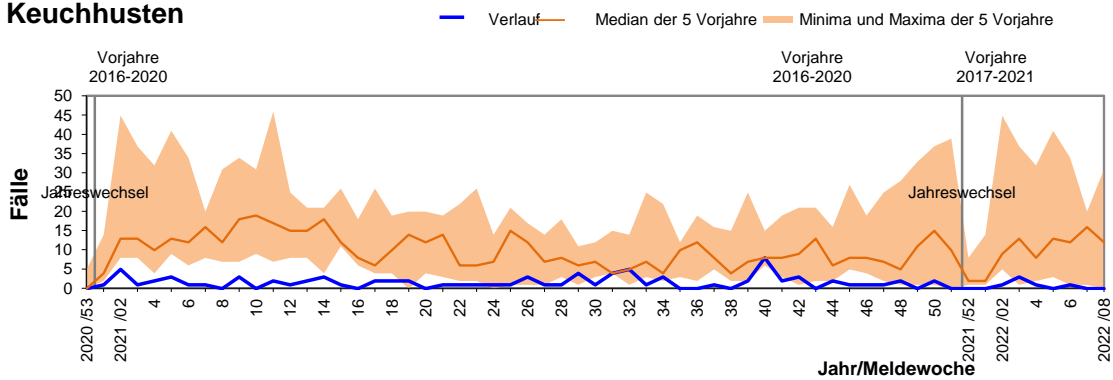
### Influenza



### Windpocken



### Keuchhusten



### Tuberkulose

