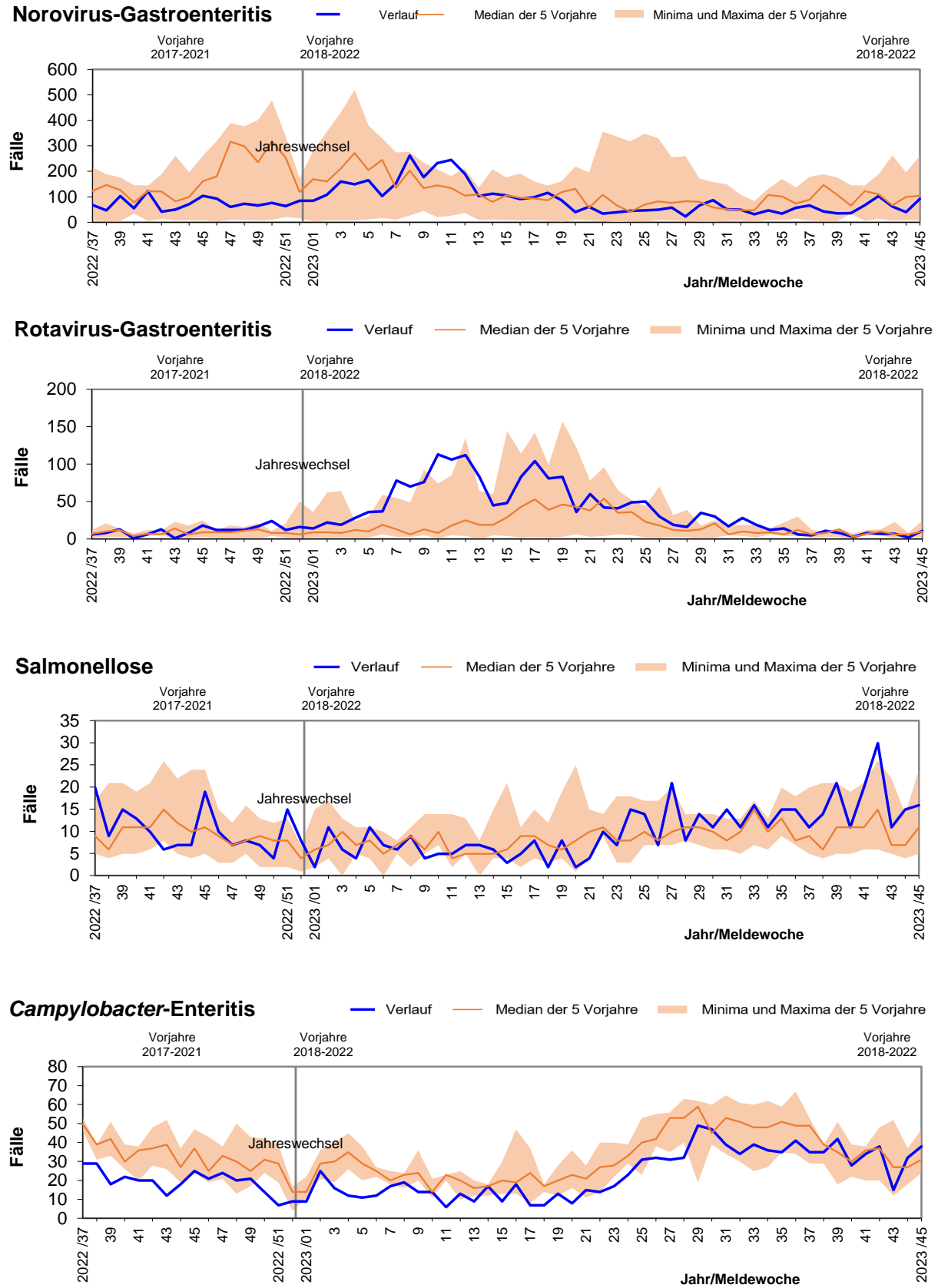


Meldung nach Infektionsschutzgesetz und Verordnung über die erweiterte Meldepflicht bei übertragbaren Krankheiten		45. Meldewoche 2023 (06.11.2023 bis 12.11.2023)					
		Meldewoche		jeweils 1. - 45. Meldewoche			
		45/2023		2023		2022	
		Anzahl	Inzidenz	Anzahl	Inzidenz	Anzahl	Inzidenz
Gastrointestinale Erkrankungen	Campylobacter	38	1,75	1.068	49,23	1.137	52,41
	EHEC/STEC	2	0,09	122	5,62	64	2,95
	Giardiasis	3	0,14	84	3,87	77	3,55
	HUS			1	0,05	5	0,23
	Kryptosporidiose	8	0,37	104	4,79	81	3,73
	Norovirus	92	4,24	4.105	189,24	4.672	215,37
	Rotavirus	11	0,51	1.804	83,16	1.046	48,22
	Salmonellose	16	0,74	461	21,25	375	17,29
	Shigellose	6	0,28	17	0,78	2	0,09
	Yersiniose	2	0,09	108	4,98	97	4,47
Virushepatitis	Hepatitis A			34	1,57	27	1,24
	Hepatitis B	12	0,55	353	16,27	217	10,00
	Hepatitis C	9	0,41	194	8,94	117	5,39
	Hepatitis D			3	0,14	4	0,18
	Hepatitis E	4	0,18	351	16,18	360	16,60
Meningitis, invasive	Meningokokken			6	0,28	2	0,09
	Pneumokokken	3	0,14	155	7,15	79	3,64
	Virusmeningitis			3	0,14	3	0,14
Impfpräventable Krankheiten	Diphtherie			6	0,28		
	Haemophilus influenzae			47	2,17	15	0,69
	Influenza	29	1,34	1.823	84,04	1.851	85,33
	Keuchhusten	5	0,23	566	26,09	97	4,47
	Masern	1	0,05	17	0,78		
	Mpox			1	0,05	14	0,65
	Mumps			7	0,32	7	0,32
	Röteln, postnatal						
	Windpocken	4	0,18	433	19,96	308	14,20
Weitere Erkrankungen	Acinetobacter*			11	0,51	12	0,55
	Brucellose			1	0,05	2	0,09
	Candida auris						
	Chikungunya						
	CJK			8	0,37	2	0,09
	Clostridioides difficile	1	0,05	88	4,06	84	3,87
	COVID-19	1.467	67,6	30.533	1.407,5	695.484	32.061,0
	Denguefieber	3	0,14	7	0,32	1	0,05
	Enterobacterales*	2	0,09	115	5,30	107	4,93
	FSME			5	0,23	4	0,18
	Hantavirus	1	0,05	1	0,05		
	Keratokonjunktivitis epidemica (KCE)			93	4,29	26	1,20
	Legionellose	1	0,05	32	1,48	29	1,34
	Leptospirose			1	0,05	2	0,09
	Listeriose	1	0,05	24	1,11	17	0,78
	Lyme-Borreliose	18	0,83	860	39,64	645	29,73
	Malaria	3	0,14	5	0,23		
	MRSA	1	0,05	40	1,84	48	2,21
	Nicht-Cholera-Vibrionen			3	0,14		
	Ornithose						
	Paratyphus			1	0,05		
	Q-Fieber			2	0,09		
	RSV	21	0,97	80	3,69	1	0,05
	Scharlach	42	1,94	3.232	148,99	265	12,22
	Tuberkulose	1	0,05	69	3,18	82	3,78
	Tularämie			3	0,14	3	0,14
	Typhus					1	0,05
	West-Nil-Virus			3	0,14	5	0,23
	Zikavirus						

*mit Carbapenemresistenz

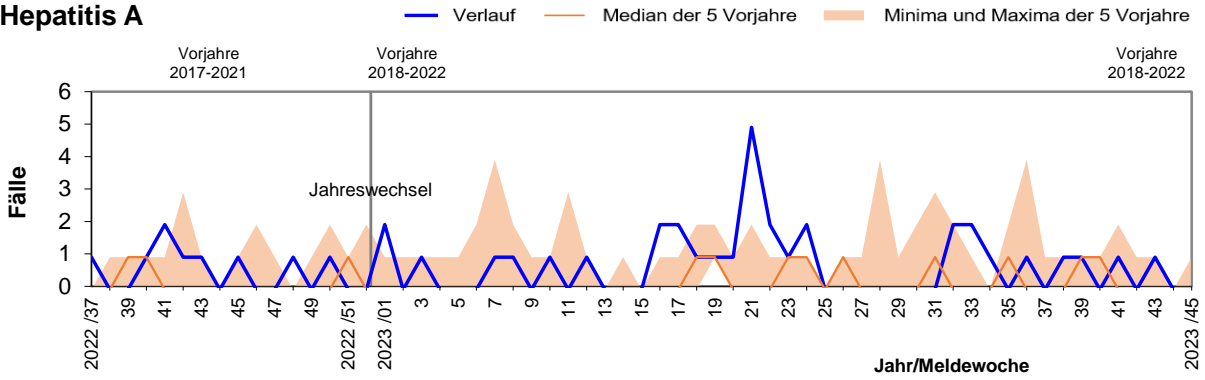
Fallzahlen in den letzten 60 Kalenderwochen in Sachsen-Anhalt

Gastrointestinale Erkrankungen

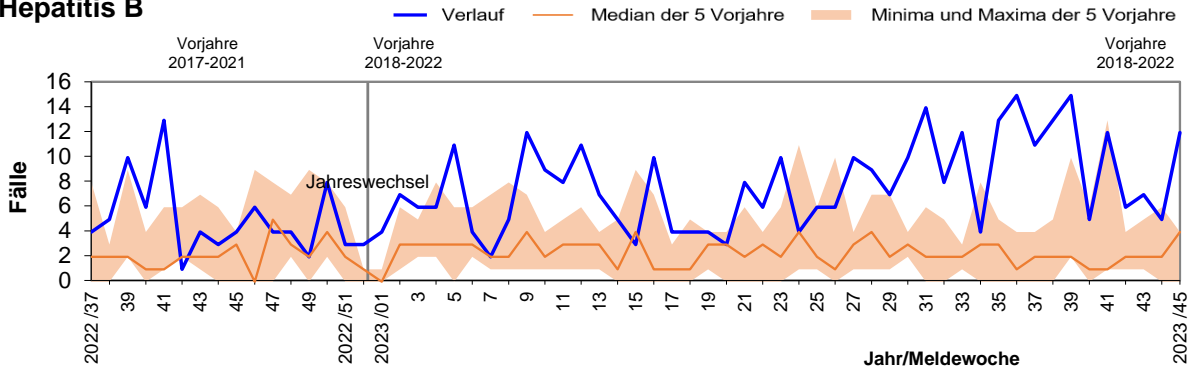


Hepatitis

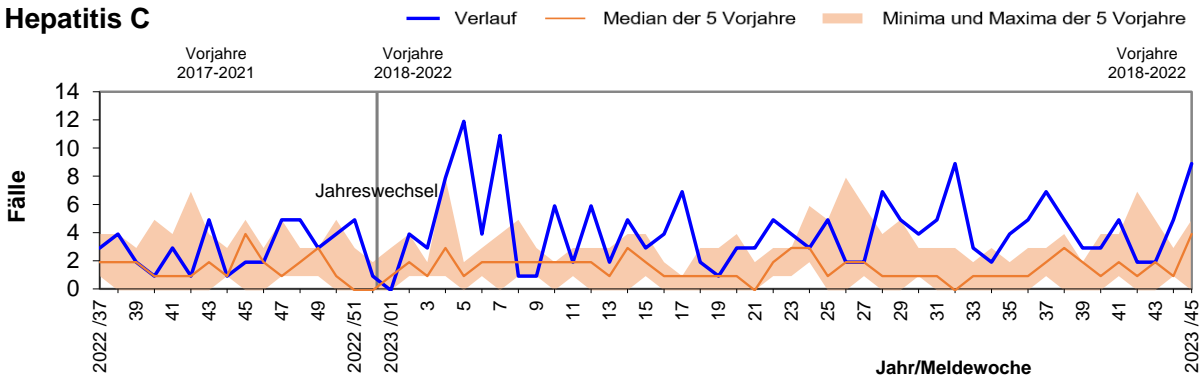
Hepatitis A



Hepatitis B

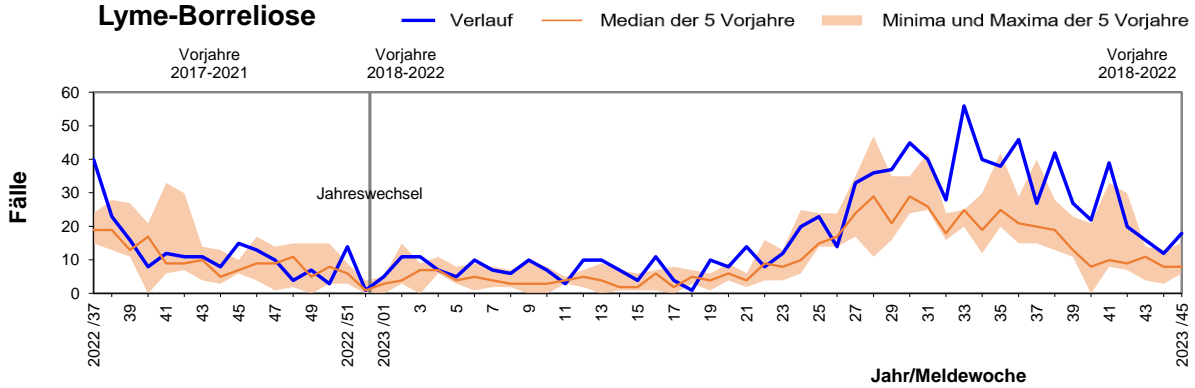


Hepatitis C

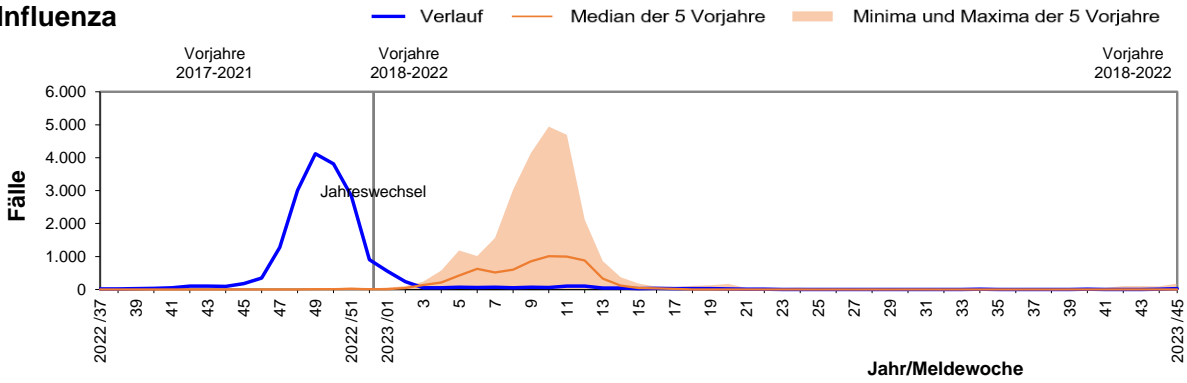


Impfpräventable Krankheiten und weitere Krankheiten

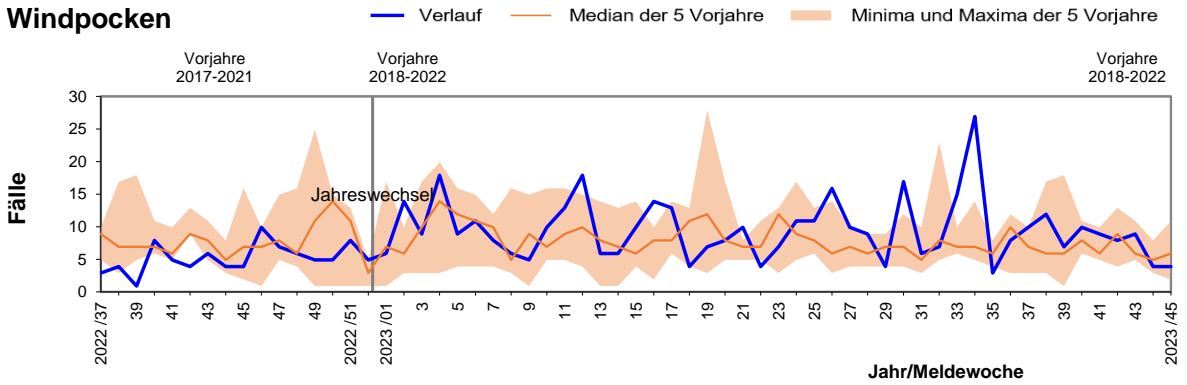
Lyme-Borreliose



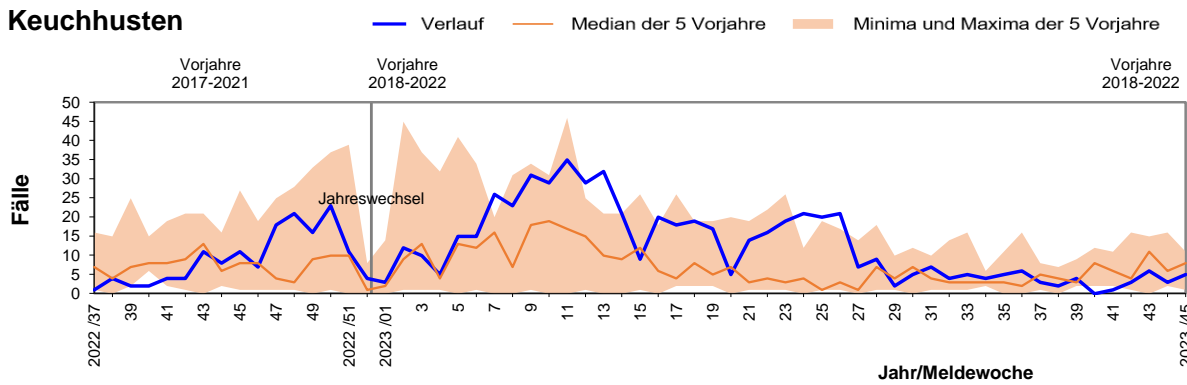
Influenza



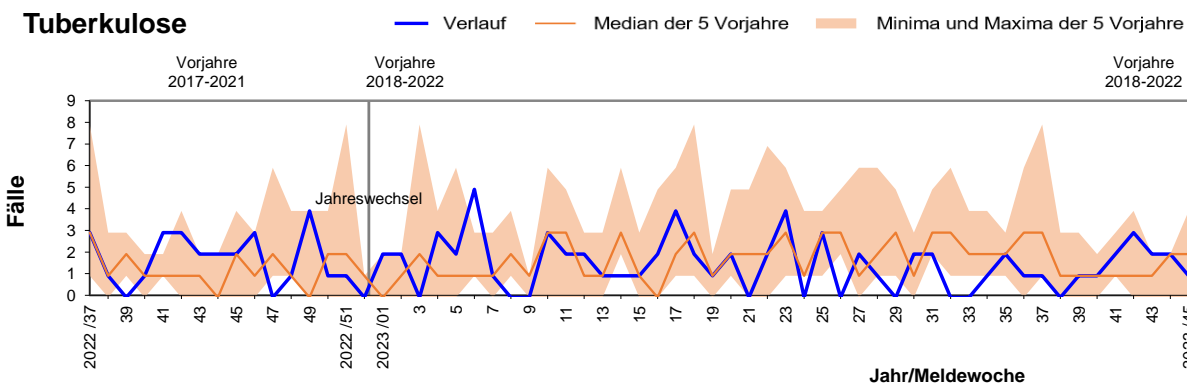
Windpocken



Keuchhusten



Tuberkulose



Impressum und Kontakt

Landesamt für Verbraucherschutz Sachsen-Anhalt
 Freimfelder Straße 68
 06112 Halle (Saale)
 Telefon: (0345) 5643-0, Fax (0345) 5643-439
[E-Mail: lav-poststelle@sachsen-anhalt.de](mailto:lav-poststelle@sachsen-anhalt.de)

www.verbraucherschutz.sachsen-anhalt.de

Fachbereich Hygiene
 Tel.: (0391) 2564-0
E-Mail: LAV-FB2@sachsen-anhalt.de