

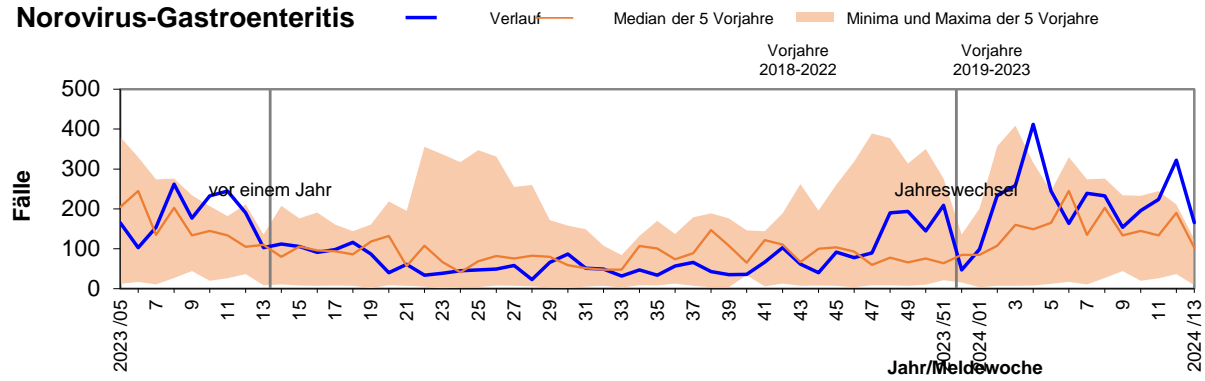
Meldung nach Infektionsschutzgesetz und Verordnung über die erweiterte Meldepflicht bei übertragbaren Krankheiten		13. Meldewoche 2024 (25.03.2024 bis 31.03.2024)					
		Meldewoche		jeweils 1. - 13. Meldewoche			
		13/2024		2024		2023	
		Anzahl	Inzidenz	Anzahl	Inzidenz	Anzahl	Inzidenz
Gastrointestinale Erkrankungen	Campylobacter	16	0,74	279	12,86	177	8,16
	EHEC/STEC	1	0,05	35	1,61	25	1,15
	Giardiasis	4	0,18	25	1,15	24	1,11
	HUS						
	Kryptosporidiose			14	0,65	13	0,60
	Norovirus	166	7,65	2.947	135,85	2.134	98,37
	Rotavirus	23	1,06	164	7,56	794	36,60
	Salmonellose	4	0,18	100	4,61	84	3,87
	Shigellose			7	0,32	3	0,14
	Yersiniose			56	2,58	37	1,71
Virushepatitis	Hepatitis A	1	0,05	5	0,23	7	0,32
	Hepatitis B	4	0,18	94	4,33	92	4,24
	Hepatitis C	3	0,14	48	2,21	60	2,77
	Hepatitis D			1	0,05	1	0,05
	Hepatitis E	8	0,37	99	4,56	92	4,24
Meningitis, invasive	Meningokokken	1	0,05	3	0,14	2	0,09
	Pneumokokken	2	0,09	61	2,81	61	2,81
	Virusmeningitis			1	0,05		
Impfpräventable Krankheiten	Diphtherie						
	Haemophilus influenzae	4	0,18	30	1,38	25	1,15
	Influenza	106	4,89	11.576	533,64	1.531	70,58
	Keuchhusten	10	0,46	156	7,19	265	12,22
	Masern			1	0,05		
	Mpox						
	Mumps			3	0,14	2	0,09
	Röteln, postnatal						
Windpocken	8	0,37	100	4,61	133	6,13	
Weitere Erkrankungen	Acinetobacter*			3	0,14	4	0,18
	Brucellose					1	0,05
	Candida auris						
	Chikungunya						
	CJK			1	0,05	2	0,09
	Clostridioides difficile	2	0,09	20	0,92	23	1,06
	COVID-19	48	2,2	2.173	100,2	20.066	925,0
	Denguefieber			3	0,14		
	Enterobacterales*	3	0,14	40	1,84	31	1,43
	FSME						
	Hantavirus						
	Keratokonjunktivitis epidemica (KCE)	3	0,14	19	0,88	17	0,78
	Legionellose			7	0,32	5	0,23
	Leptospirose						
	Listeriose			4	0,18	5	0,23
	Lyme-Borreliose	6	0,28	95	4,38	102	4,70
	Malaria			1	0,05		
	MRSA	1	0,05	13	0,60	11	0,51
	Nicht-Cholera-Vibrionen						
	Ornithose						
	Paratyphus					1	0,05
	Q-Fieber						
	RSV	75	3,46	4.115	189,70	29	1,34
	Scharlach	38	1,75	1.181	54,44	1.407	64,86
	Tuberkulose	1	0,05	22	1,01	21	0,97
	Tularämie			3	0,14	3	0,14
	Typhus						
	West-Nil-Virus						
	Zikavirus						

*mit Carbapenemresistenz

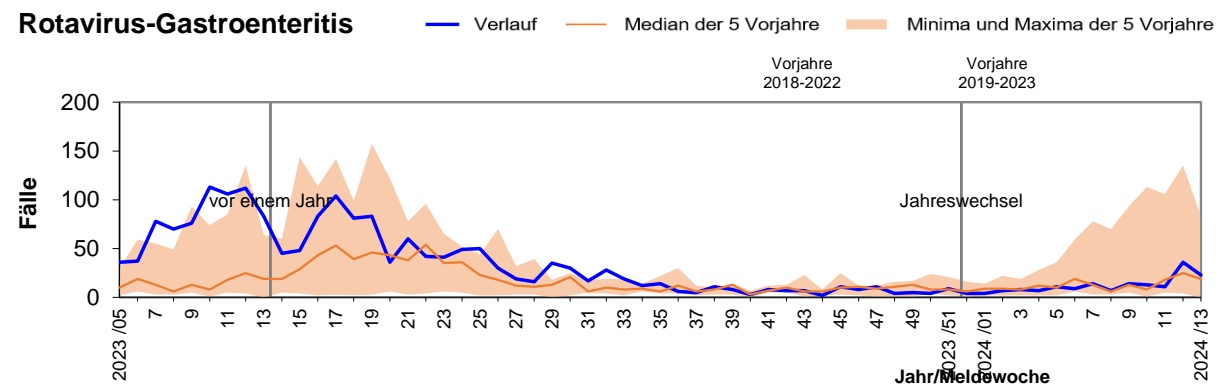
Fallzahlen in den letzten 60 Kalenderwochen in Sachsen-Anhalt

Gastrointestinale Erkrankungen

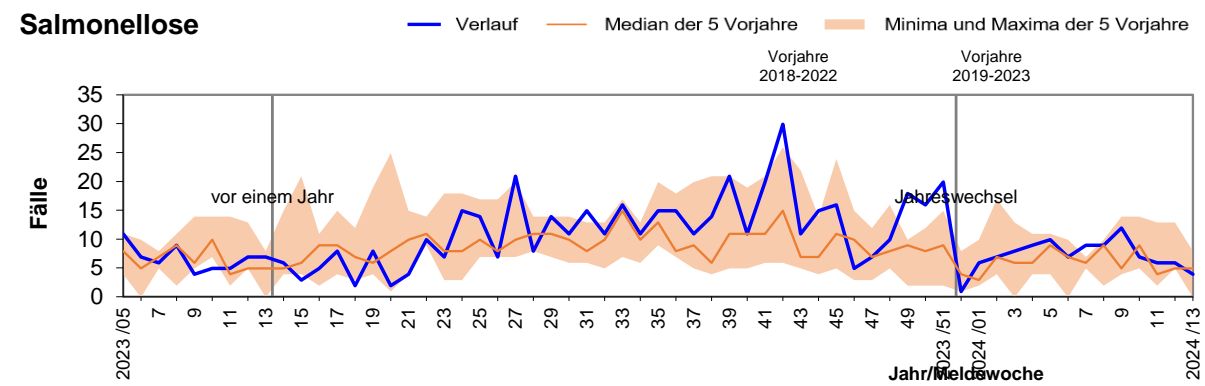
Norovirus-Gastroenteritis



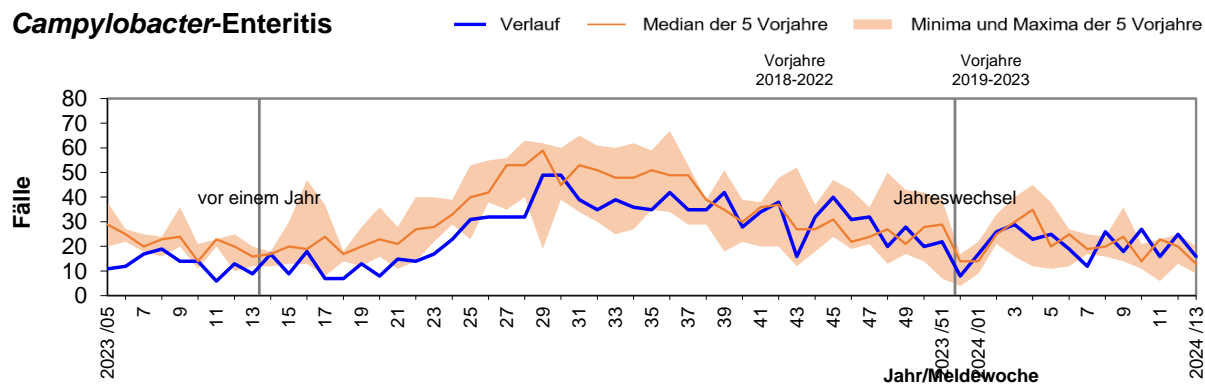
Rotavirus-Gastroenteritis



Salmonellose

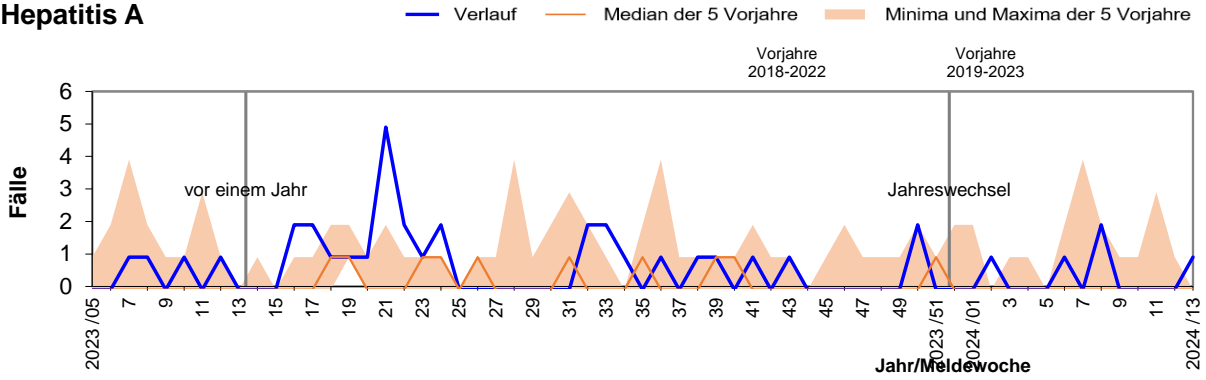


Campylobacter-Enteritis

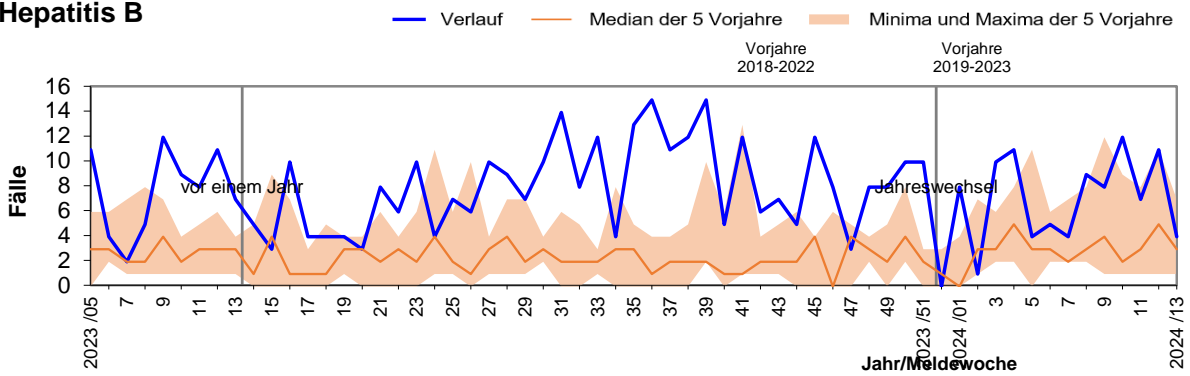


Hepatitis

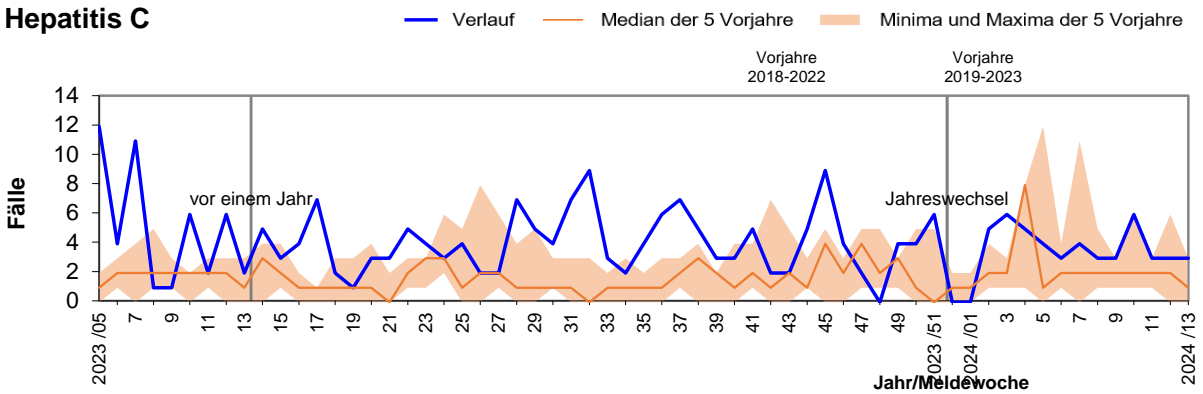
Hepatitis A



Hepatitis B

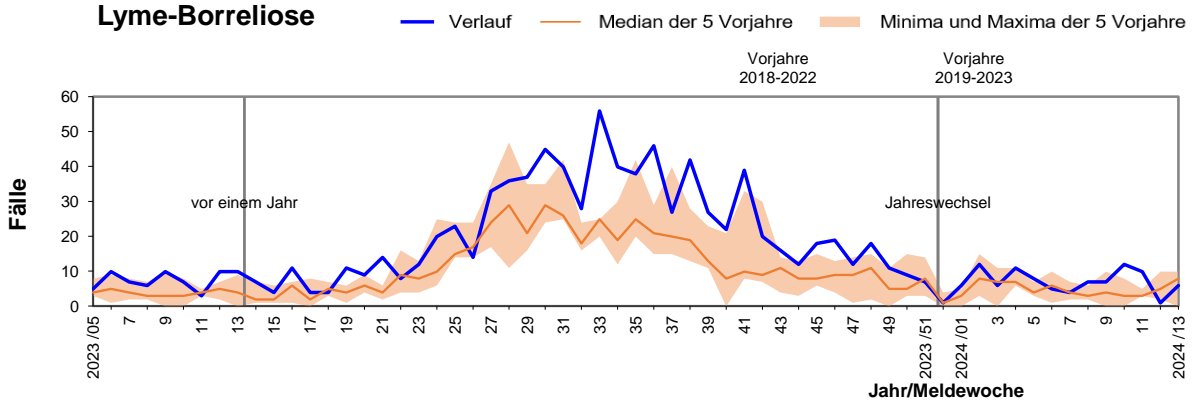


Hepatitis C

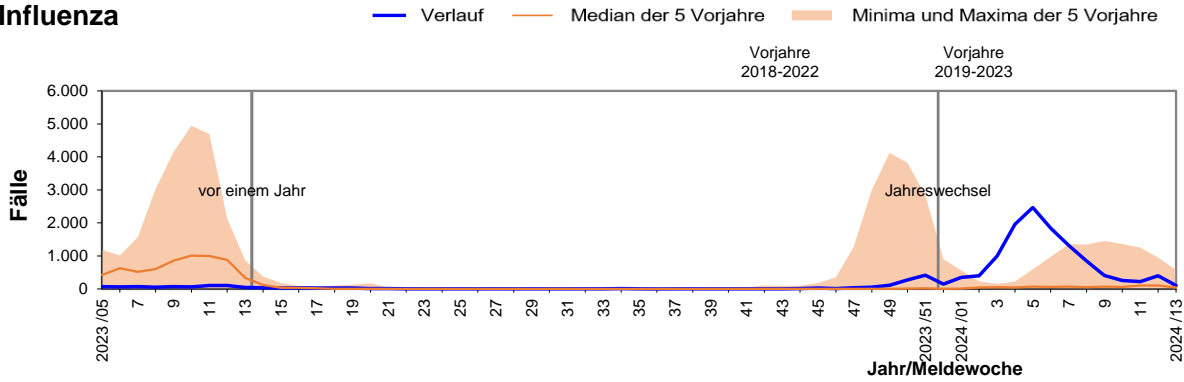


Impfpräventable Krankheiten und weitere Krankheiten

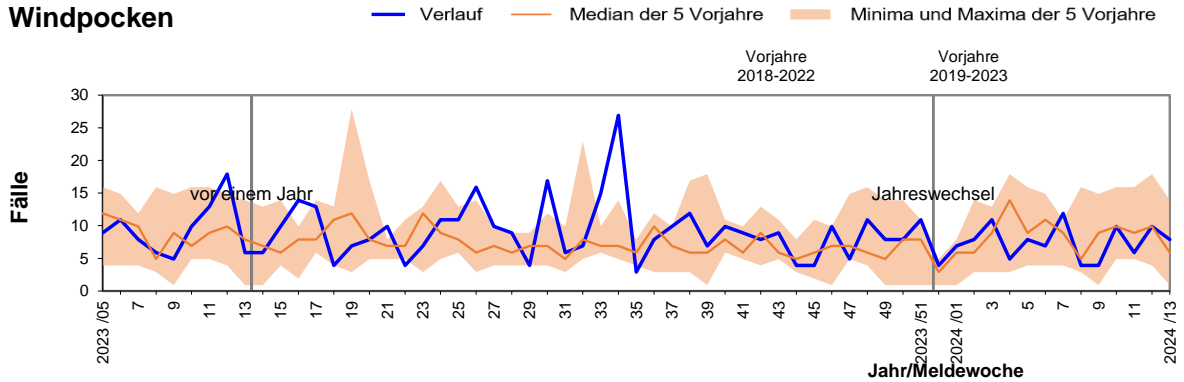
Lyme-Borreliose



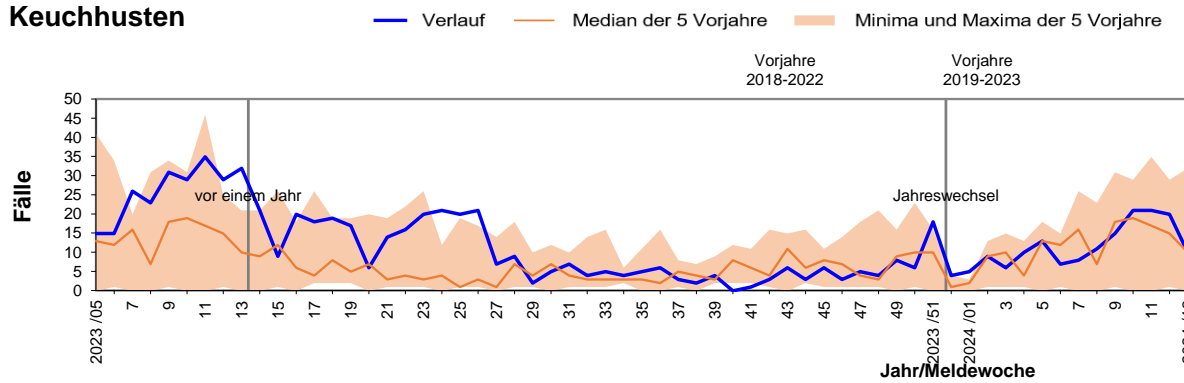
Influenza



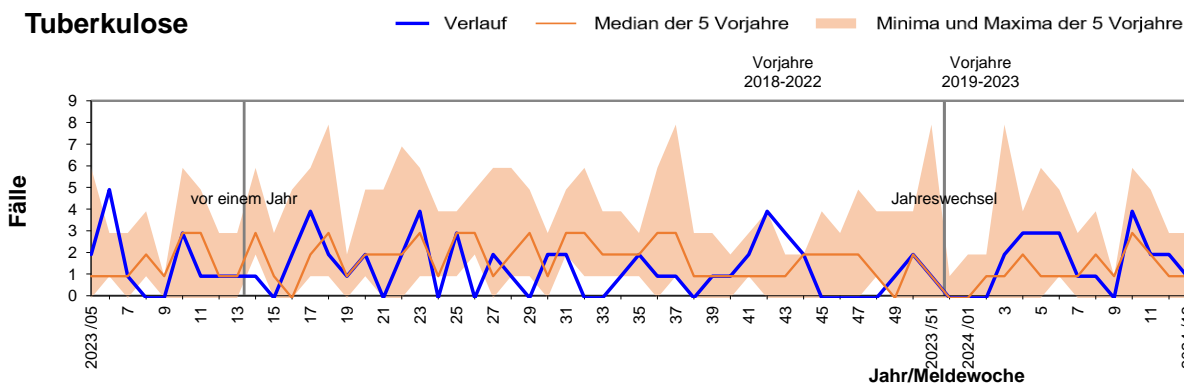
Windpocken



Keuchhusten



Tuberkulose



Impressum und Kontakt

Landesamt für Verbraucherschutz Sachsen-Anhalt
 Freimfelder Straße 68
 06112 Halle (Saale)
 Telefon: (0345) 5643-0, Fax (0345) 5643-439
[E-Mail: lav-poststelle@sachsen-anhalt.de](mailto:lav-poststelle@sachsen-anhalt.de)

www.verbraucherschutz.sachsen-anhalt.de

Fachbereich Hygiene
 Tel.: (0391) 2564-0
[E-Mail: LAV-FB2@sachsen-anhalt.de](mailto:LAV-FB2@sachsen-anhalt.de)