

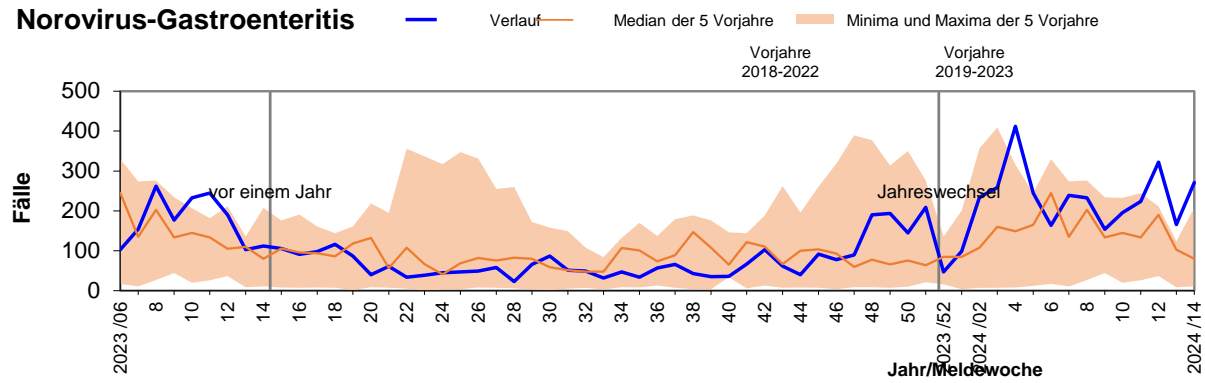
Meldung nach Infektionsschutzgesetz und Verordnung über die erweiterte Meldepflicht bei übertragbaren Krankheiten		14. Meldewoche 2024 (01.04.2024 bis 07.04.2024)					
		Meldewoche		jeweils 1. - 14. Meldewoche			
		14/2024		2024		2023	
		Anzahl	Inzidenz	Anzahl	Inzidenz	Anzahl	Inzidenz
Gastrointestinale Erkrankungen	Campylobacter	18	0,83	297	13,69	194	8,94
	EHEC/STEC	1	0,05	36	1,66	26	1,20
	Giardiasis	3	0,14	28	1,29	25	1,15
	HUS						
	Kryptosporidiose			14	0,65	13	0,60
	Norovirus	271	12,49	3.218	148,35	2.246	103,54
	Rotavirus	25	1,15	189	8,71	839	38,68
	Salmonellose			100	4,61	90	4,15
	Shigellose	1	0,05	8	0,37	3	0,14
	Yersiniose	2	0,09	58	2,67	37	1,71
Virushepatitis	Hepatitis A			5	0,23	7	0,32
	Hepatitis B	8	0,37	102	4,70	97	4,47
	Hepatitis C	1	0,05	49	2,26	65	3,00
	Hepatitis D			1	0,05	1	0,05
	Hepatitis E	6	0,28	105	4,84	98	4,52
Meningitis, invasive	Meningokokken			3	0,14	2	0,09
	Pneumokokken	7	0,32	68	3,13	63	2,90
	Virusmeningitis			1	0,05		
Impfpräventable Krankheiten	Diphtherie						
	Haemophilus influenzae	2	0,09	32	1,48	25	1,15
	Influenza	99	4,56	11.675	538,20	1.570	72,38
	Keuchhusten	12	0,55	169	7,79	286	13,18
	Masern			1	0,05		
	Mpox						
	Mumps			3	0,14	2	0,09
	Röteln, postnatal						
Windpocken	9	0,41	110	5,07	139	6,41	
Weitere Erkrankungen	Acinetobacter*			3	0,14	5	0,23
	Brucellose					1	0,05
	Candida auris						
	Chikungunya						
	CJK			1	0,05	2	0,09
	Clostridioides difficile	3	0,14	23	1,06	24	1,11
	COVID-19	22	1,0	2.195	101,2	20.599	949,6
	Denguefieber			3	0,14		
	Enterobacteriales*	4	0,18	44	2,03	32	1,48
	FSME						
	Hantavirus						
	Keratokonjunktivitis epidemica (KCE)			19	0,88	19	0,88
	Legionellose			7	0,32	6	0,28
	Leptospirose						
	Listeriose			4	0,18	5	0,23
	Lyme-Borreliose	6	0,28	101	4,66	109	5,02
	Malaria			1	0,05		
	MRSA			13	0,60	11	0,51
	Nicht-Cholera-Vibrionen						
	Ornithose						
	Paratyphus					1	0,05
	Q-Fieber						
	RSV	69	3,18	4.184	192,88	29	1,34
	Scharlach	16	0,74	1.197	55,18	1.500	69,15
	Tuberkulose			22	1,01	22	1,01
	Tularämie			3	0,14	3	0,14
	Typhus						
	West-Nil-Virus						
	Zikavirus						

*mit Carbapenemresistenz

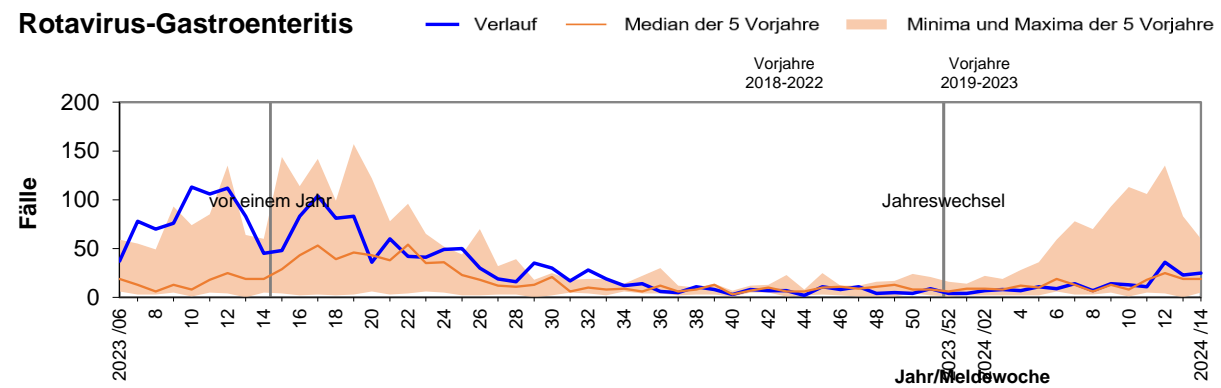
Fallzahlen in den letzten 60 Kalenderwochen in Sachsen-Anhalt

Gastrointestinale Erkrankungen

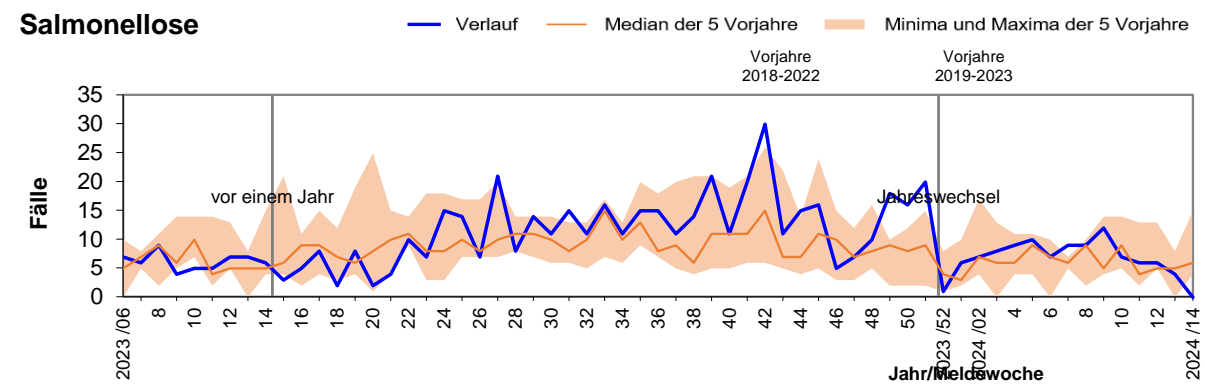
Norovirus-Gastroenteritis



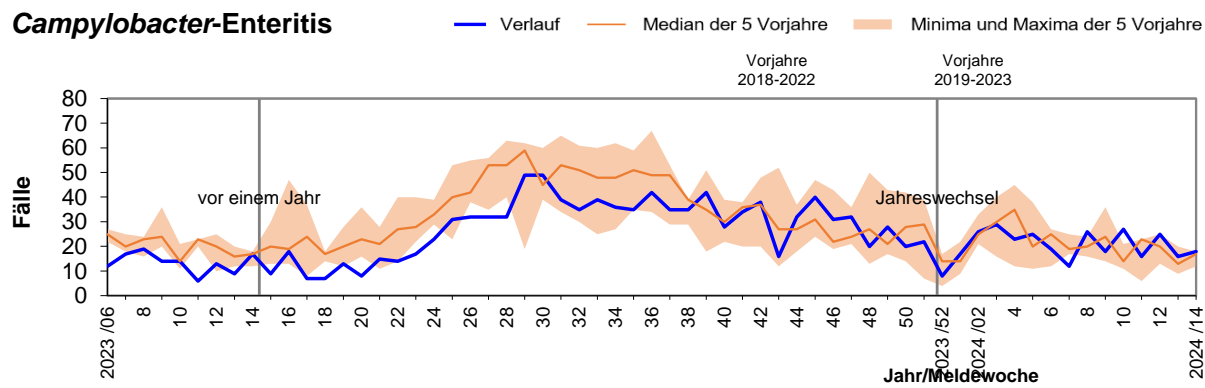
Rotavirus-Gastroenteritis



Salmonellose

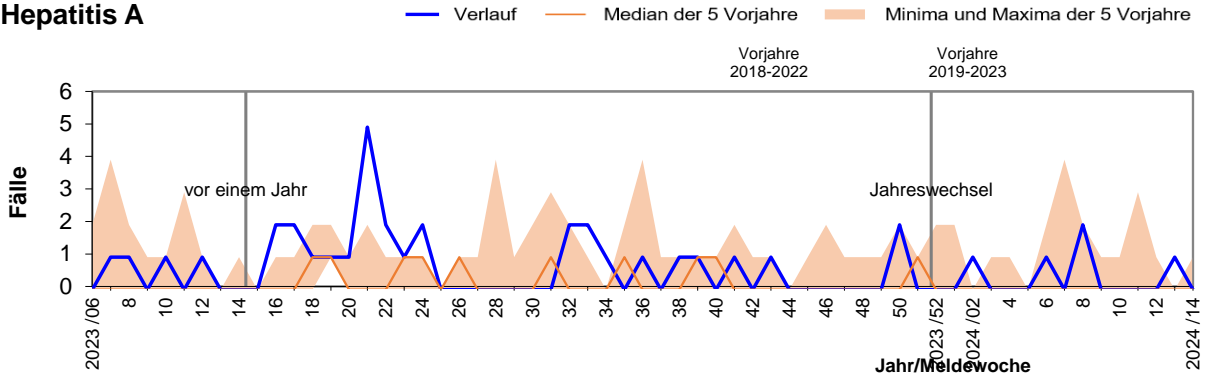


Campylobacter-Enteritis

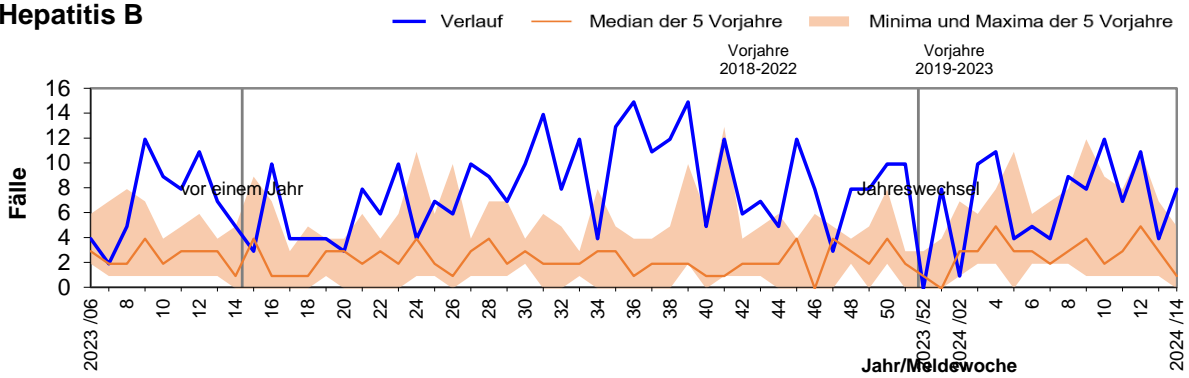


Hepatitis

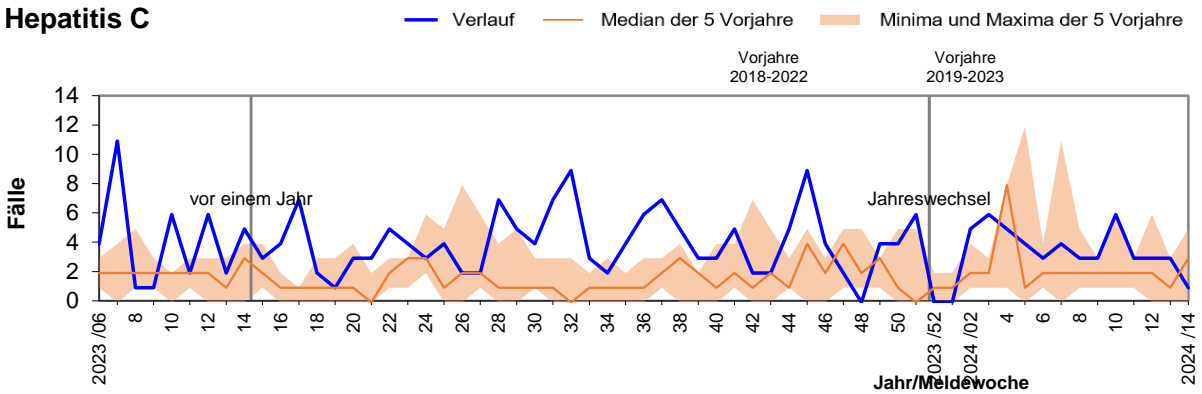
Hepatitis A



Hepatitis B

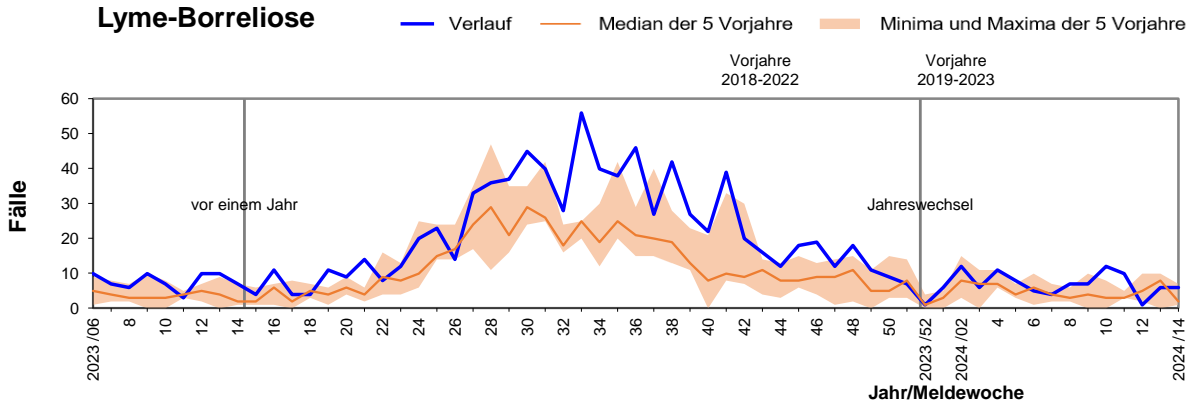


Hepatitis C

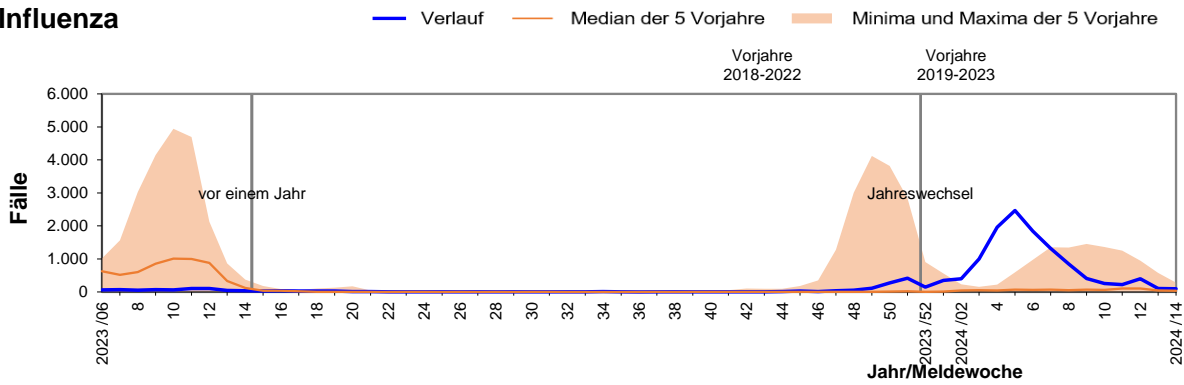


Impfpräventable Krankheiten und weitere Krankheiten

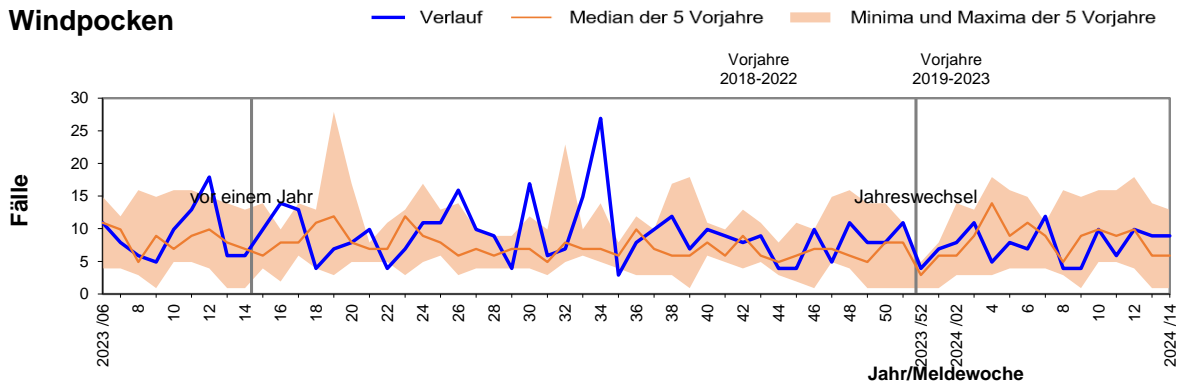
Lyme-Borreliose



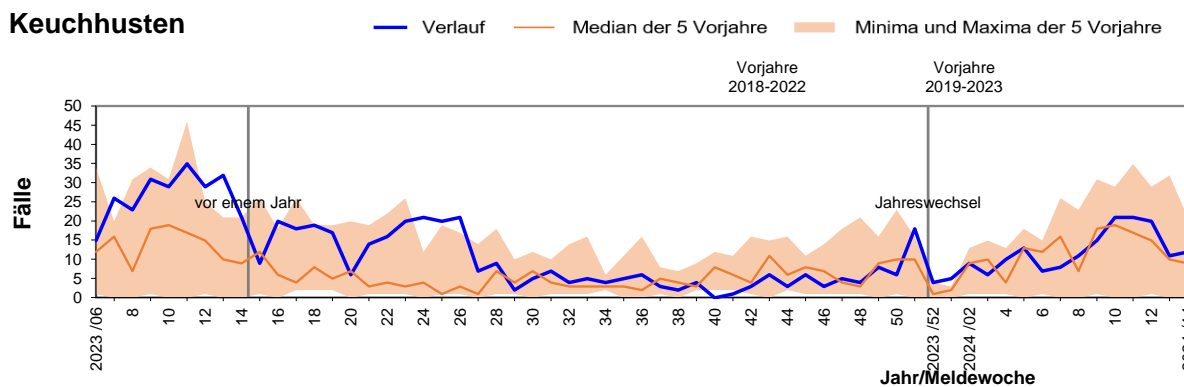
Influenza



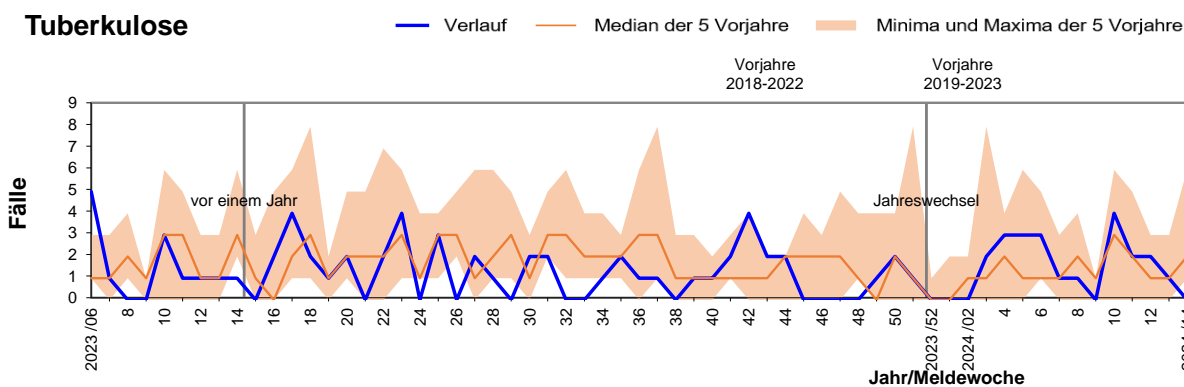
Windpocken



Keuchhusten



Tuberkulose



Impressum und Kontakt

Landesamt für Verbraucherschutz Sachsen-Anhalt
 Freimfelder Straße 68
 06112 Halle (Saale)
 Telefon: (0345) 5643-0, Fax (0345) 5643-439
[E-Mail: lav-poststelle@sachsen-anhalt.de](mailto:lav-poststelle@sachsen-anhalt.de)

www.verbraucherschutz.sachsen-anhalt.de

Fachbereich Hygiene
 Tel.: (0391) 2564-0
[E-Mail: LAV-FB2@sachsen-anhalt.de](mailto:LAV-FB2@sachsen-anhalt.de)