



Schweizerische Eidgenossenschaft
Confédération suisse
Confederazione Svizzera
Confederaziun svizra

Eidgenössisches Departement des Innern EDI
Bundesamt für Lebensmittelsicherheit und Veterinärwesen BLV

Gezielte Probenahme bei Rindern am Schlachthof zur Untersuchung auf BVD, IBR / EBL und BTV

Erfahrungen nach drei Jahren

11. Stendaler Symposium 3. – 5. April 2019



Schweizerische Eidgenossenschaft
Confédération suisse
Confederazione Svizzera
Confederaziun svizra

Eidgenössisches Departement des Innern EDI
Bundesamt für Lebensmittelsicherheit und Veterinärwesen BLV

Rindvieh**be**probung am **S**chlachthof => **RiBeS**



**Die Probenahme der jährlichen
Untersuchungsprogramme bei
Rindern von den Betrieben an
Schlachthöfe zu verlagern.**

Motivation

- Probleme bei der Blutprobenahme auf dem Hof.



- Wirtschaftlichkeit



- Verbesserung der Logistik.





Probenahmen
am Schlachthof
sind nichts
Neues...



Was ist jetzt
besonderes
an RiBeS?

- Auswahl der Betriebe und Rinder aufgrund bestimmter Eigenschaften.
 - Idee kommt von Rindergruppen für BVD.
 - Ziel ist eine Aussage für den Betrieb.
 - Flexibel einsetzbares System.
- Probenahmen gesteuert über Listen von OM, HKB, SB.



Wegen BVD-Bekämpfung
(RG) wird die Möglichkeit zur
Probenahme am Schlachthof
gefordert.

Forschungsprojekt
„Der Schlachthof als
Datenquelle für die
Überwachung“

Studie
«RiBeS
global»

Pilot

Betrieb 2-7 grösste SB

Betrieb
& App

Entwicklung

Einführungsphase

App

2011

2012

2013

2014

2015

2016

2017

2018

2019

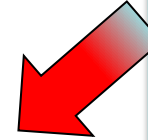
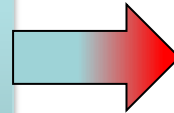


Eingliederung in Prozess ÜP

Begriff «RiBeS» war eigentlich für die Anwendung, hat sich eingebürgert für den ganzen Prozess. Beschrieben in der TW «Nationales Überwachungsprogramm».

BLV (Planung zusammen mit Kantonen)

- SB und Labore bestimmen.
- Mengengerüst abschätzen.
- Zeitraum bestimmen.
- Information an Veterinärämter, ATA FK und Labore.
- RiBeS Programme einrichten.



Kantonale Veterinärämter und ATA

- Organisation der Probenahme und des -versands



Labore

- Material
- Versandlogistik



Arbeitsschritte RiBeS

Probenprüfung



- Ohrmarke einlesen
- Abfrage Probenahme ja / nein an RiBeS Datenbank
- Antwort von RiBeS und Darstellung für Nutzer

Probenahme

- Röhrchen nehmen
- Röhrchen mit Blut füllen
- Röhrchen versorgen



Probenverwaltung

- Probenahme bestätigen
- Etiketten drucken
- Röhrchen etikettieren
- Daten kontrollieren



Probenversand

- Röhrchen verpacken
- Versanddokumente erstellen
- Versand durchführen



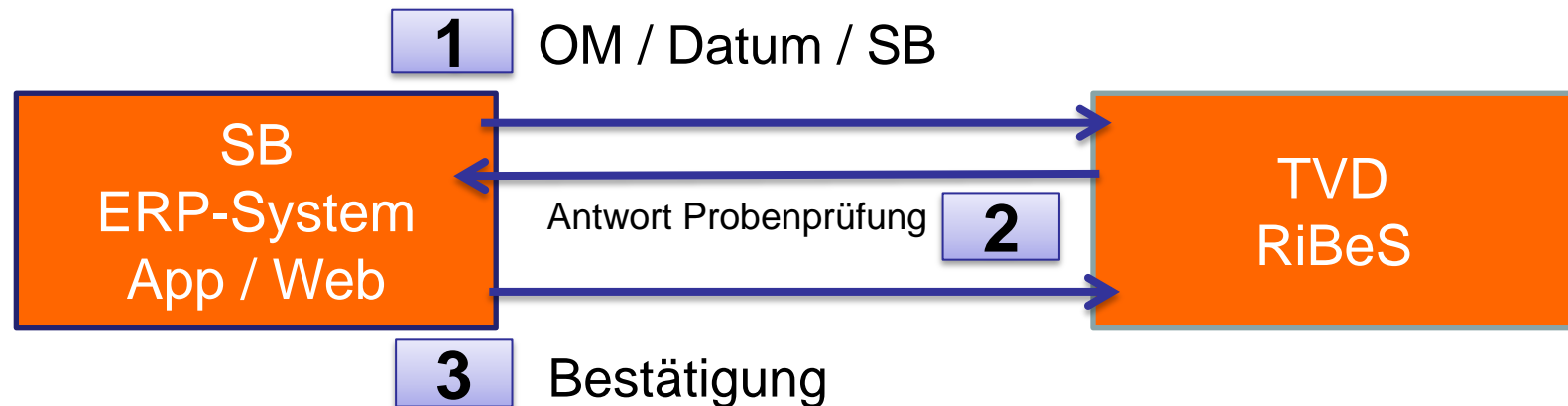


Wie funktioniert es?





Das Herzstück: Web-Service





Praktische Erfahrungen

- Serum- oder EDTA-Blut.
- Probenahme: Plexus (STK) oder Herz (Anschnitt, Monovette).
- Verschiedene Probenahmen nur schwer kombinierbar.
- Zusätzliche Aufgabe der ATA. Lebensmittelsicherheit hat Vorrang.
- App und Web-Anwendung sehr einfach.
- Schlachtprozess wird nicht gestört.
- Proben von guter Qualität; sehr gute Dokumentation.



Schweizerische Eidgenossenschaft
Confédération suisse
Confederazione Svizzera
Confederaziun svizra

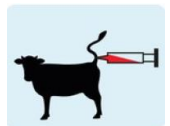
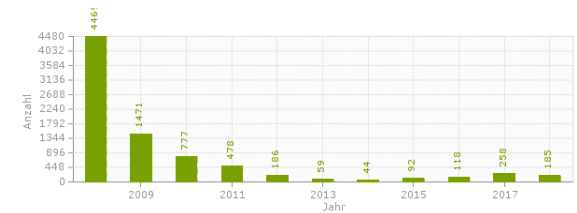
Eidgenössisches Departement des Innern EDI
Bundesamt für Lebensmittelsicherheit und Veterinärwesen BLV

BVD-Programm



BVD Bekämpfungsprogramm

- Bekämpft seit 2008.
- Serologische Überwachung seit 2013.
- Ab 2019: Jeder Betrieb einmal pro Jahr.
 - Milchbetriebe mit Tankmilchuntersuchung Frühling und Herbst.
 - NML-Betriebe: Rindergruppe (RG) pro Betrieb.
 - 10% des Bestandes, aber min 5.
- 2016-2018 1/3 aller NML-Betriebe pro Jahr.





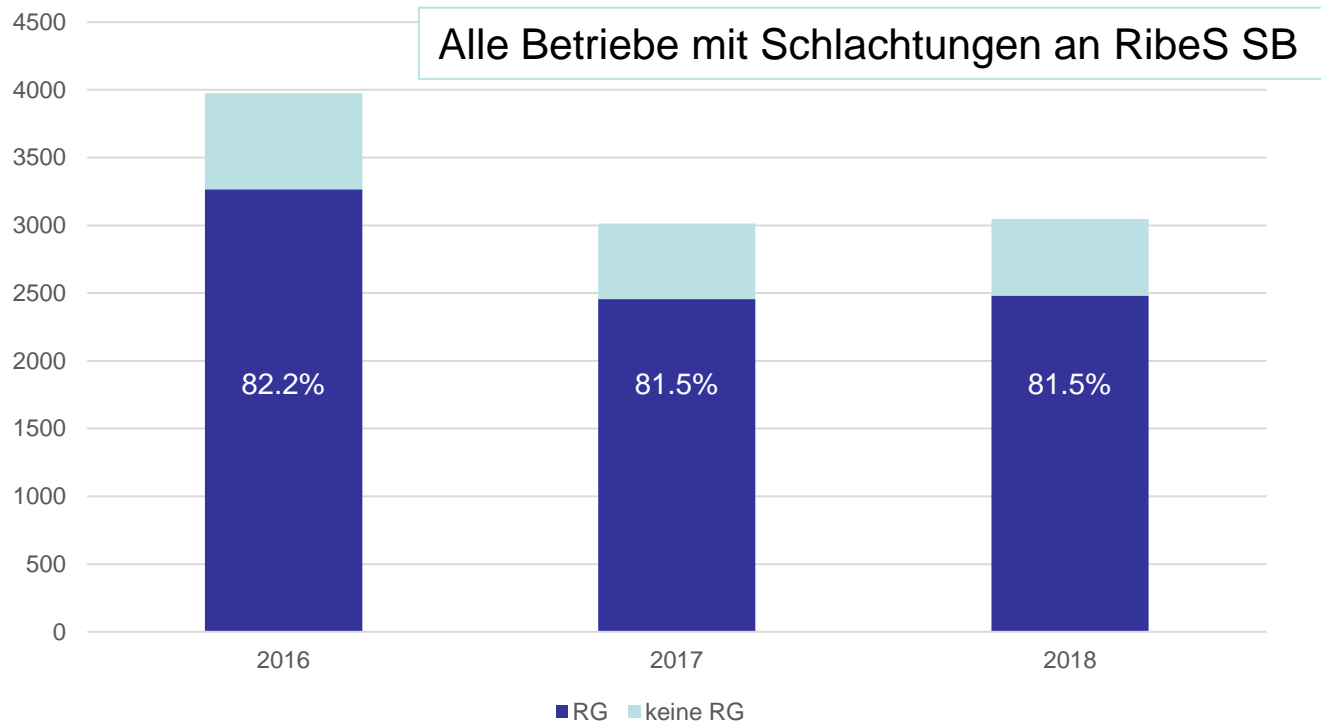
BVD Rindergruppe

- Ein Programm in RiBeS.
- Anzahl pro Betrieb.
 - Im Programm hinterlegt; Zählfunktion.
- Probandenauswahl (2019):
 - So, dass diese seronegativ sein sollten.
 - Älter als 6 Monate und jünger als 5 Jahre.
 - Kein Aufenthalt zusammen mit einem viruspositiven Rind.
 - Kein seropositives Laborresultat.
 - Aussage für Betrieb.
 - Mindestaufenthaltsdauer auf Herkunftsbetrieb 2 Mo.



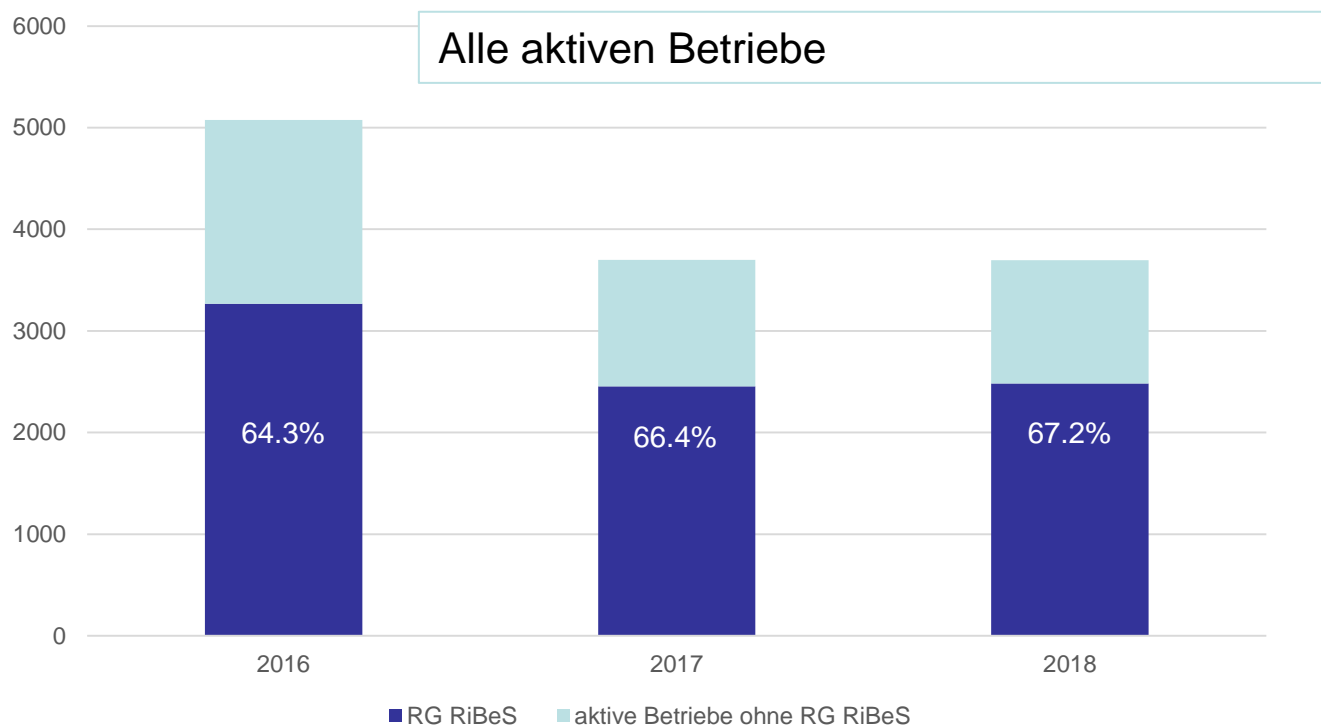


Ziel Probenahmen mit RiBeS: 80% der nml-Betriebe



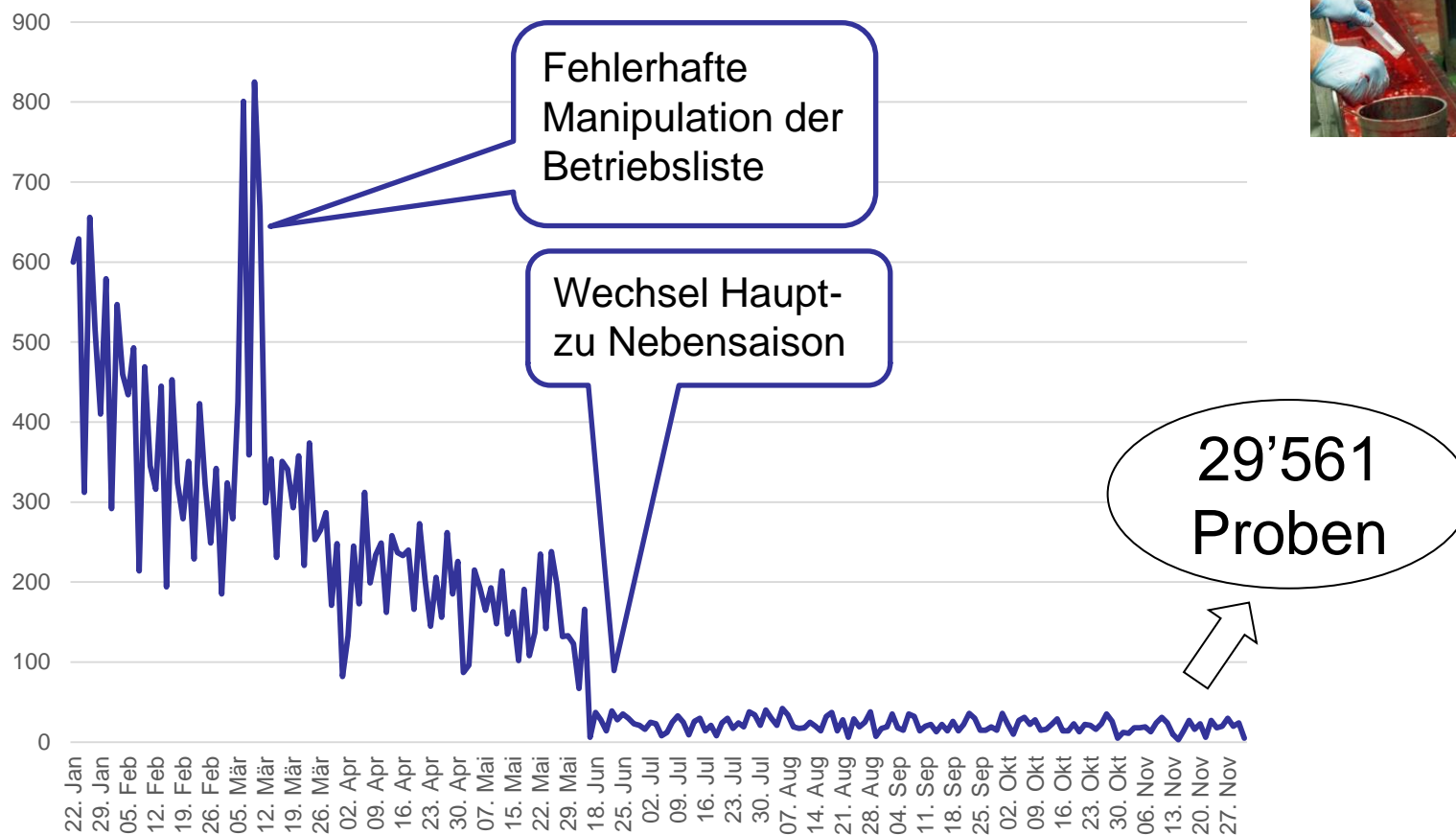


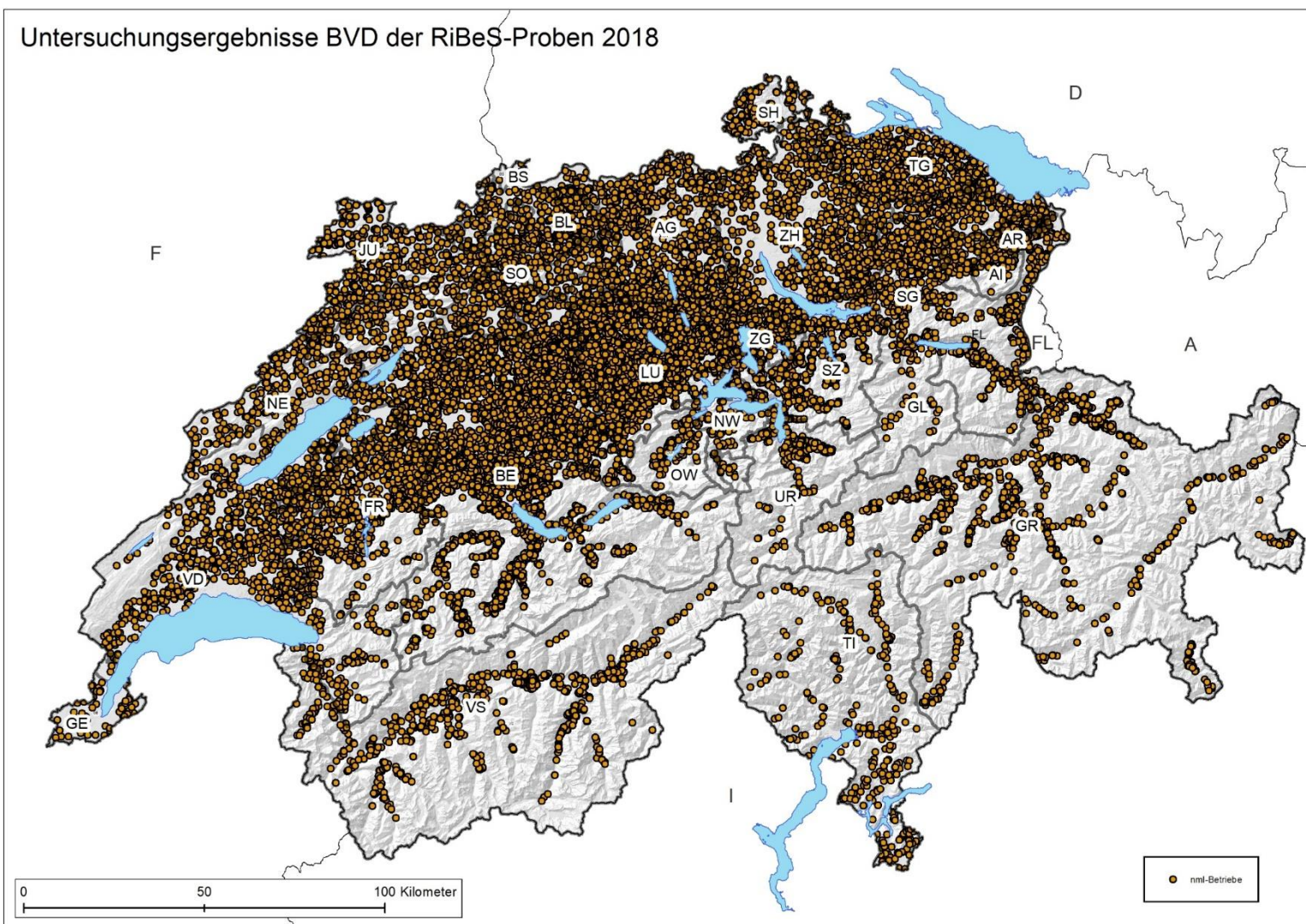
Ziel Probenahmen mit RiBeS: 80% Betriebe



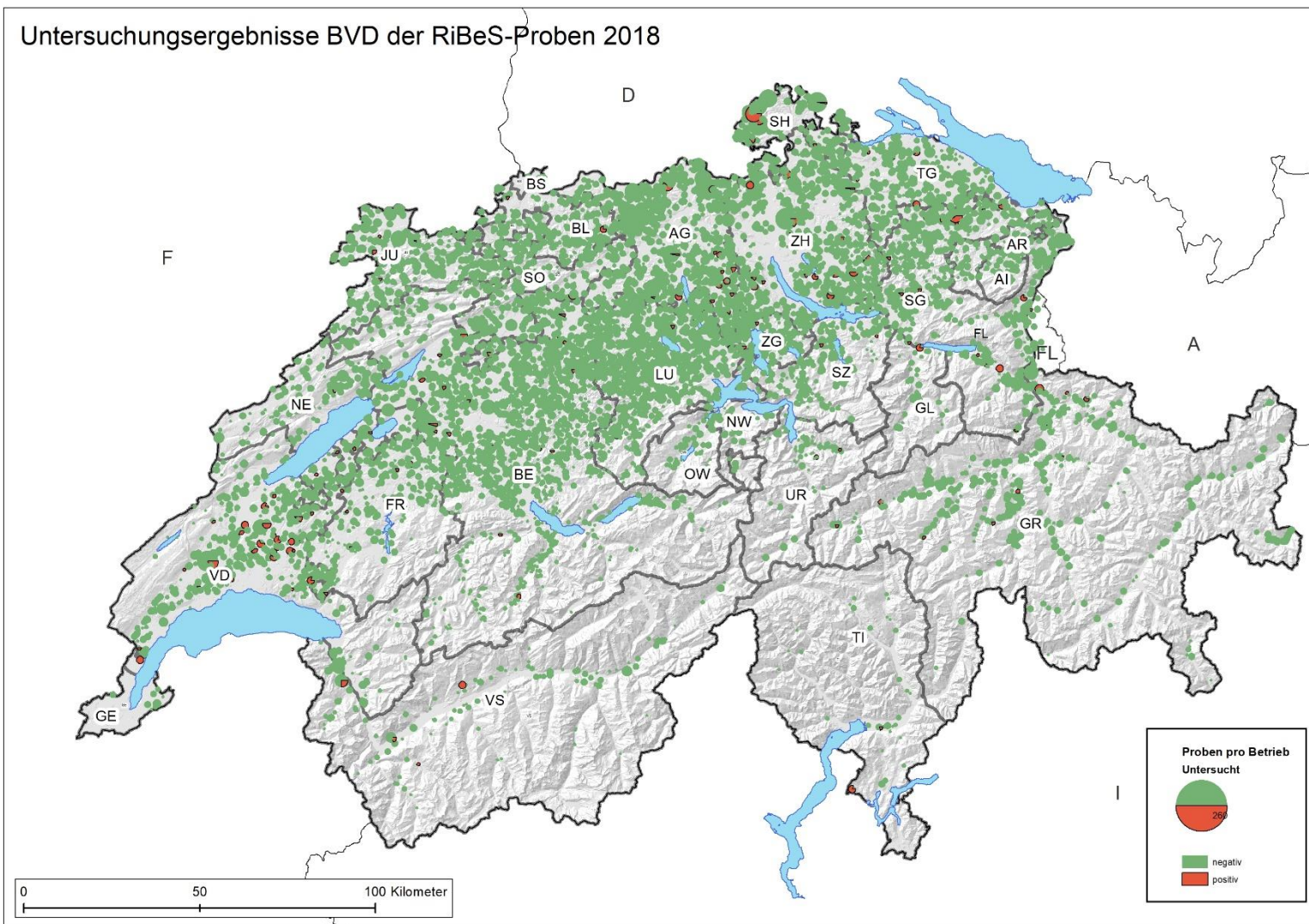


BVD-Probenahmen 2018

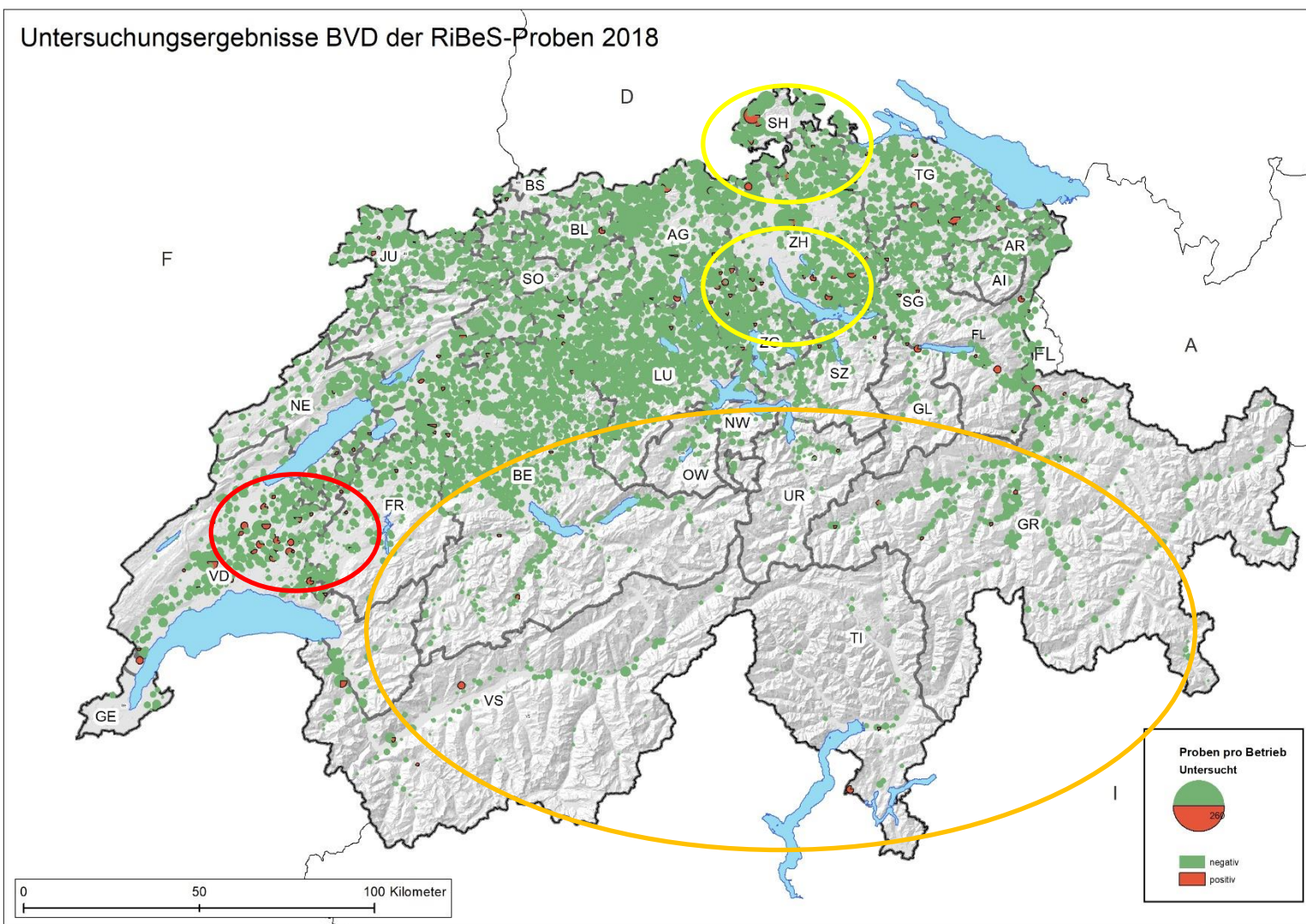




BLV, 29.03.2019 - hsc



BLV, 29.03.2019 - hsc



BLV, 29.03.2019 - hsc



RiBeS BVD App

Nur App
mit
Barcode-
Scanner

09:52 AM
Schweizerische Eidgenossenschaft
Confédération suisse
Confederazione Svizzera
Confederaziun svizra

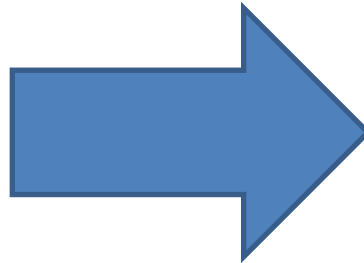
BVD Untersuchungsprogramm

Schlachtbetrieb Eingabe
1455304, Boss Grindelwald

Ohrmarkennummer Eingabe
CH 120 1234 5678 0

Prüfen

BVD Abfrage Einstellungen



Probenprüfung



- Ohrmarke einlesen
- Abfrage Probenahme ja / nein an RiBeS Datenbank
- Antwort von RiBeS und Darstellung für Nutzer

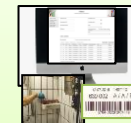
Probenahme

- Röhrchen nehmen
- Röhrchen mit Blut füllen
- Röhrchen versorgen



Probenverwaltung

- Probenahme bestätigen
- Etiketten drucken
- Röhrchen etikettieren
- Daten kontrollieren



Probenversand

- Röhrchen verpacken
- Versanddokumente erstellen
- Versand durchführen





IBR / EBL



Untersuchungsprogramm IBR

- Freiheitsnachweis zu gleichen Teilen aus Zufallsstichprobe und risikobasiert ausgewählten Sentinelbetrieben.
- Ziel: 99% Sicherheit unter einer Prävalenz (Betriebsebene) von 0.2%. Beitrag Zufallsstichprobe und Sentinelbetriebe gleich.
- Zwei Programme in RiBeS:
 1. Kein eigenes Programm in RiBeS: Zufallsstichprobe zusammen mit BVD-Probenahmen: Ziel 13'500 Proben.
 2. Zusätzliches Programm in RiBeS: 358 Sentinelbetriebe ausgewählt. 10 Proben pro Betrieb. Ziel: 3'600 Proben.



Umsetzung Sentinelbetriebe in RiBeS

- Liste mit ausgewählten Betrieben und Zähler = 10.
- Liste mit Rindern > 6 Monate auf Betrieb.
- Liste mit 6 grössten Schlachtbetrieben.
- Teilweise nicht genügend Proben / Betrieb =>
 - Zusätzliches Kriterium zu Risikoauswahl: Betriebe mit genügend Schlachtungen werden bevorzugt ausgewählt.



Schweizerische Eidgenossenschaft
Confédération suisse
Confederazione Svizzera
Confederaziun svizra

Eidgenössisches Departement des Innern EDI
Bundesamt für Lebensmittelsicherheit und Veterinärwesen BLV

Blauzungenkrankheit

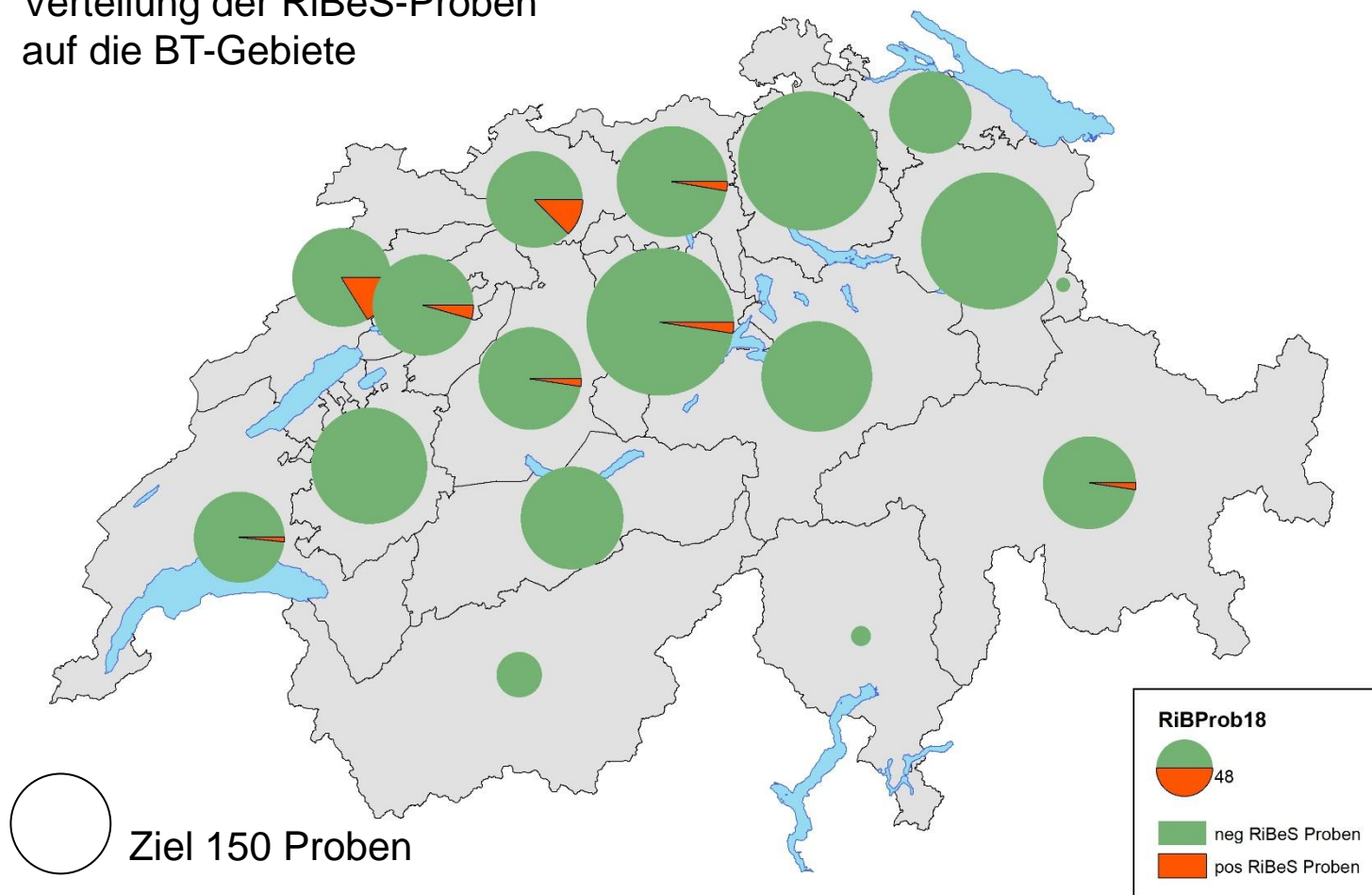


Untersuchungsprogramm BTV

- Aussage pro BT-Gebiet und National auf Tierebene.
- Ca. 3'000 Proben Ende November untersucht auf BTV-Genom.
 - Auswahlkriterien: Rinder älter als 8 Monate und nach 2009 geboren, nicht geimpft.
- RiBeS-Programm:
 - Umgekehrt proportionale Liste der nml - Betriebe pro BT – Gebiet. Zähler = 2.
 - Liste aller geeigneten Rinder.
 - Liste mit 6 grössten Schlachtbetrieben; Zähler pro Schlachtbetrieb 400 – 1'200.



Verteilung der RiBeS-Proben auf die BT-Gebiete



BLV; hsc 31.3.2019



RiBeS – neu, aber was taugt es?

Die gezielte Probenahme von Rindern am Schlachthof ist in grossem Stil möglich.

Für einen grossen Teil der Betriebe keine Probenahme auf dem Hof mehr notwendig.

Gute Aufnahme bei den amtlichen TA.

Gute Proben- und Datenqualität.

Kombination mehrerer Tierseuchen.

App für Kleinschlachtbetriebe.



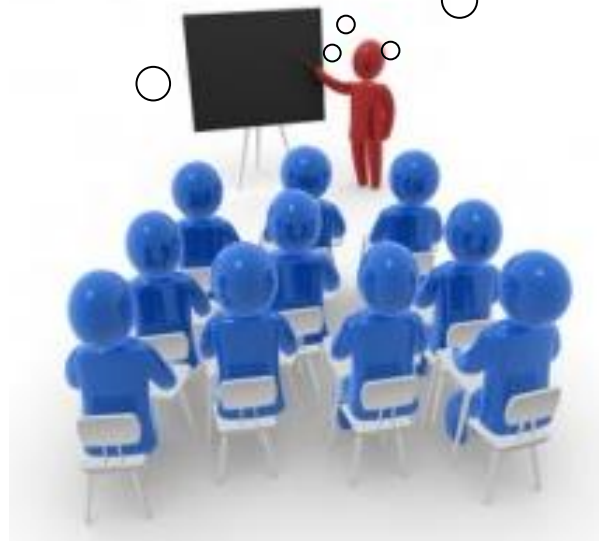


RiBeS – alles klar?

Planung und
Durchführung
sind eine
Herausforderung.

«Wert» von
Schlachthofproben
für Herdensensitivität.

Nml-Betriebe
sind sehr
heterogen.





Schweizerische Eidgenossenschaft
Confédération suisse
Confederazione Svizzera
Confederaziun svizra

Eidgenössisches Departement des Innern EDI
Bundesamt für Lebensmittelsicherheit und Veterinärwesen BLV

Ich danke allen Beteiligten in den Schlachtbetrieben, der amtlichen Fleischkontrolle, den Veterinärämtern, den Softwareentwicklern, den Laboren und der Identitas AG.