



## **Untersuchungsergebnisse zu Wildtierseuchen und Wildtierkrankheiten zur Information der einsendenden Jägerinnen und Jäger**

In diesem Projekt des Fachbereichs Veterinärmedizin des Landesamtes für Verbraucherschutz Sachsen-Anhalt (LAV) werden die Untersuchungsergebnisse bei Wildtieren zur Verfügung gestellt. Die Darstellung erfolgt durch Karten.

Dieses Projekt ist auch auf Grund des Wunsches der Jägerschaft, die Untersuchungsergebnisse zu den jeweils eingesendeten Tieren bzw. Proben zu erhalten, entstanden.

Die jeweiligen Karten stellen die Landkreise und kreisfreie Städte von Sachsen-Anhalt dar. Die Farbskala definiert die Anzahl der Einsendungen. Falls es positive Ergebnisse gibt, wird die prozentuale Aufteilung zwischen positiv und negativ in einem Säulendiagramm pro Landkreis/kreisfreie Stadt dargestellt.

Die Untersuchungen, bei denen auf dem Auftragsformular die Geokoordinaten mitgeteilt wurden, werden als Punkt dargestellt. Somit können die Jägerinnen und Jäger durch den Punkt erkennen, welches Ergebnis die Untersuchung eines eingesendeten Tieres ergeben hat. Wenn mehrere Tiere gleiche Koordinaten haben oder sehr nahe liegen, kann es bei der Darstellung dazu kommen, dass nur ein Punkt sichtbar ist. Die Koordinaten werden von der Veterinärverwaltung für die Berichterstattung sowie für Risikobewertungen gebraucht.

Weitere Informationen zur Erfassung der Geokoordinaten erhalten Sie unter:

[https://verbraucherschutz.sachsen-anhalt.de/fileadmin/Bibliothek/Politik\\_und\\_Verwaltung/MS/LAV\\_Verbraucherschutz/veterinaermedizin/formulare/FB4.0.67.4\\_Merkblatt\\_zur\\_Erfassung\\_von\\_Geokoordinaten\\_bei\\_Wildtieren\\_02-2020.pdf](https://verbraucherschutz.sachsen-anhalt.de/fileadmin/Bibliothek/Politik_und_Verwaltung/MS/LAV_Verbraucherschutz/veterinaermedizin/formulare/FB4.0.67.4_Merkblatt_zur_Erfassung_von_Geokoordinaten_bei_Wildtieren_02-2020.pdf)

Weitere Informationen zur Afrikanischen Schweinepest erhalten Sie unter:

<https://verbraucherschutz.sachsen-anhalt.de/afrikanische-schweinepest-asp/>

# Untersuchungen zur Afrikanischen Schweinepest bei Wildschweinen in Sachsen-Anhalt

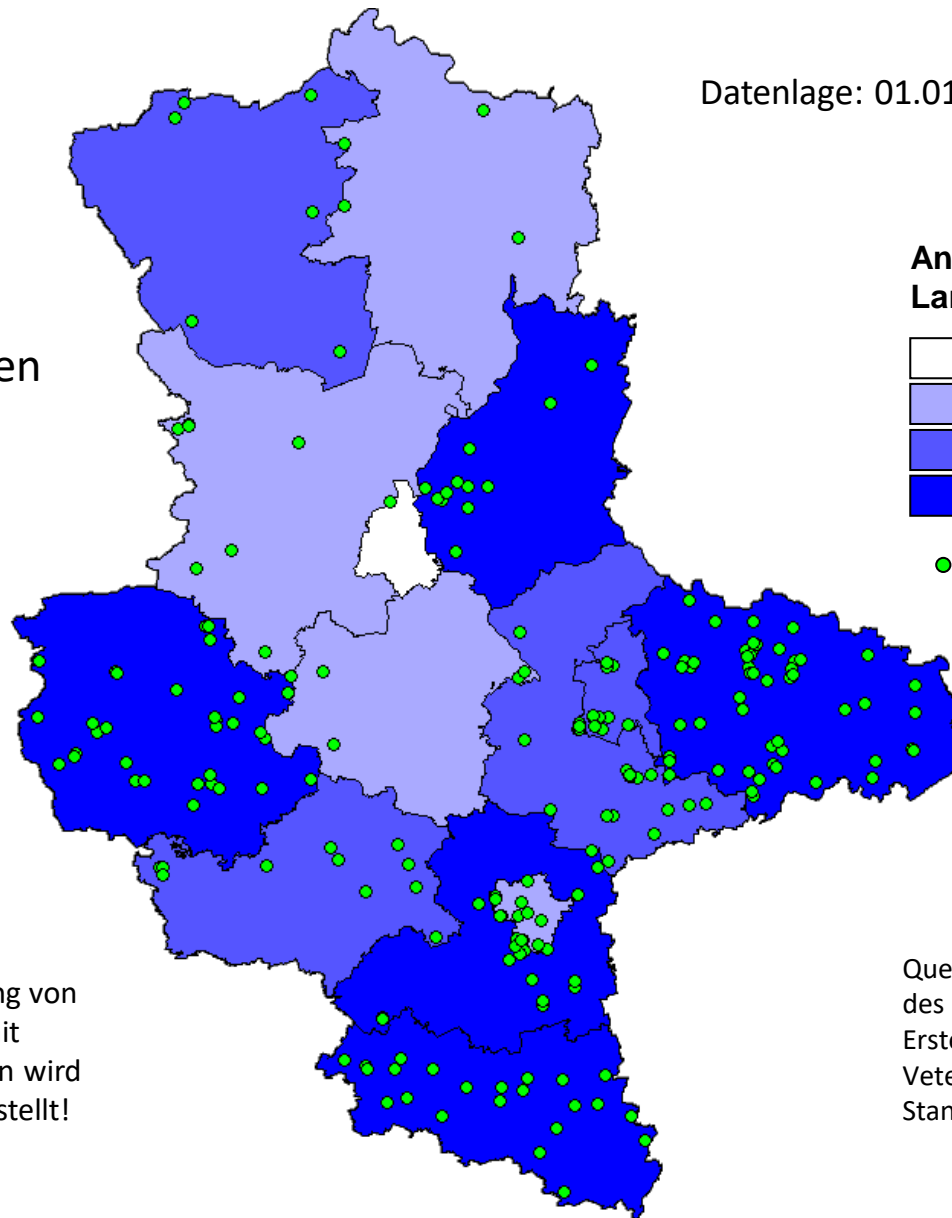


SACHSEN-ANHALT

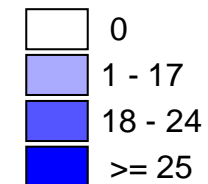
Landesamt für  
Verbraucherschutz

Datenlage: 01.01.2020-31.12.2020

Alle  
untersuchten  
Proben wurden  
negativ  
getestet.



**Anzahl der untersuchten Proben pro  
Landkreis/ kreisfreie Stadt**



● **Probe mit Angabe der Koordinaten  
und negativem Ergebnis**

Bei 70,4% der Proben wurden die  
Koordinaten angegeben

Bei der Untersuchung von  
mehreren Proben mit  
gleichen Koordinaten wird  
nur ein Punkt dargestellt!

Quelle: Untersuchungsergebnisse  
des LAV ST  
Erstellt: LAV Fachbereich  
Veterinärmedizin  
Stand: 05.01.2021

**In dieser Zusammenfassung werden nur Ergebnissen von Wildtieren präsentiert! (keine Nutztiere oder Zootiere)**

# Untersuchungen zur Klassischen Schweinepest bei Wildschweinen in Sachsen-Anhalt

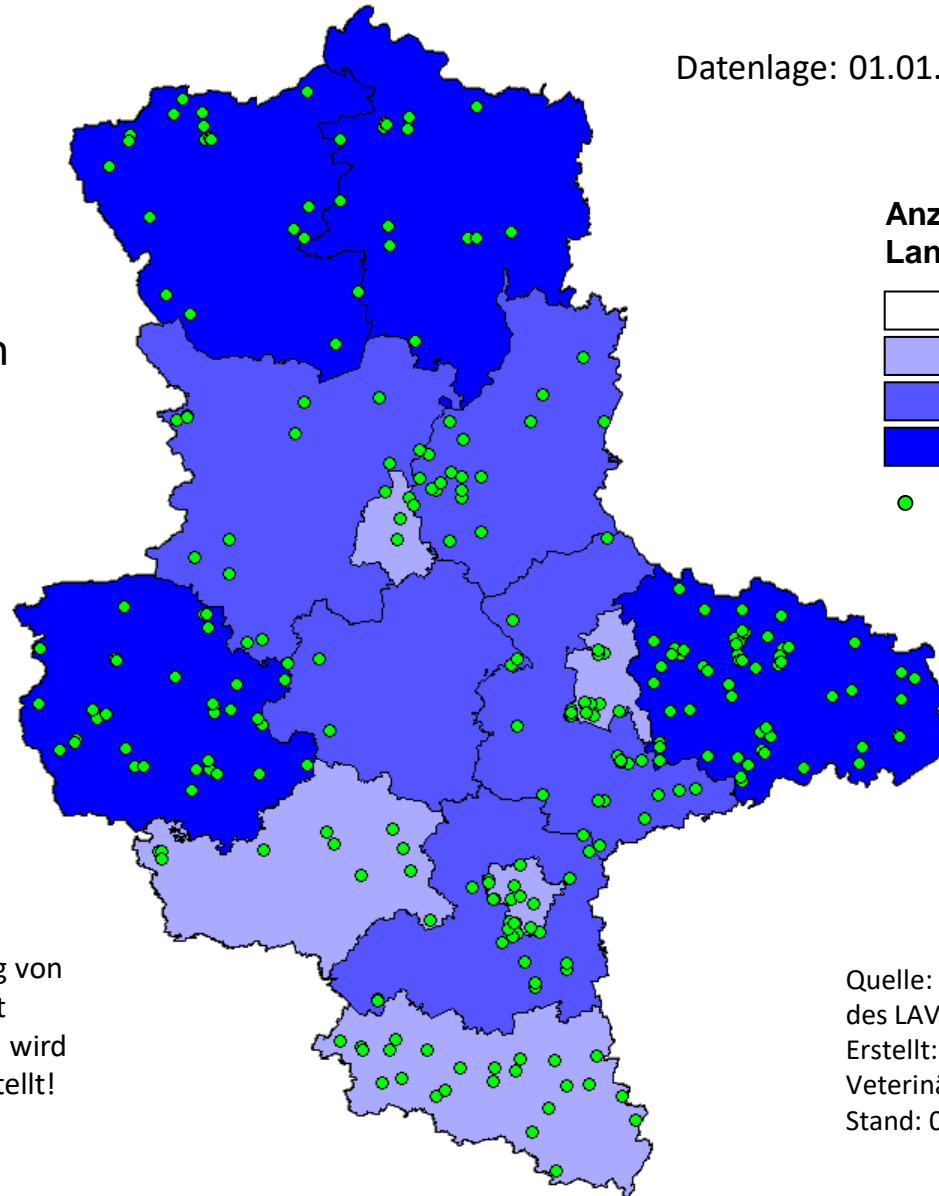


SACHSEN-ANHALT

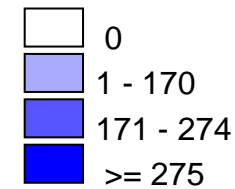
Landesamt für Verbraucherschutz

Datenlage: 01.01.2020-31.12.2020

Alle untersuchten Proben wurden negativ getestet.



Anzahl der untersuchten Proben pro Landkreis/ kreisfreie Stadt



● Probe mit Angabe der Koordinaten und negativem Ergebnis

Bei 13,9% der Proben wurden die Koordinaten angegeben

Bei der Untersuchung von mehreren Proben mit gleichen Koordinaten wird nur ein Punkt dargestellt!

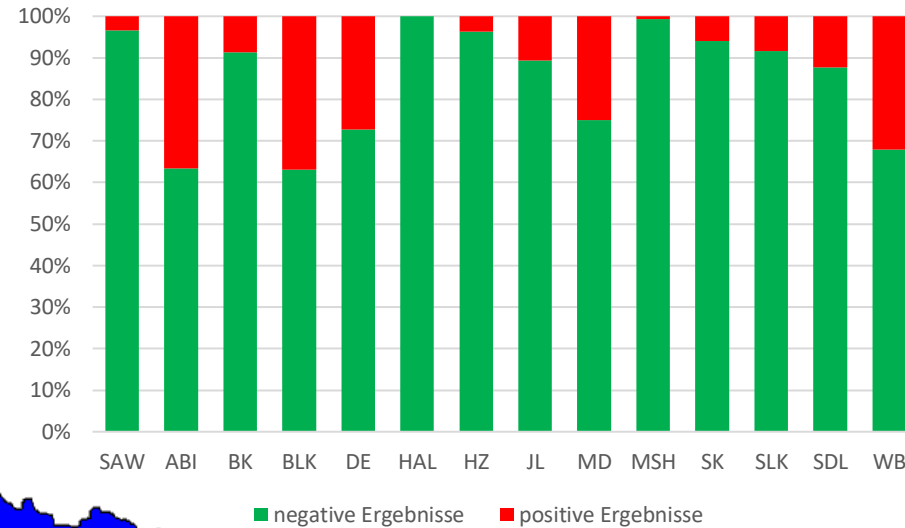
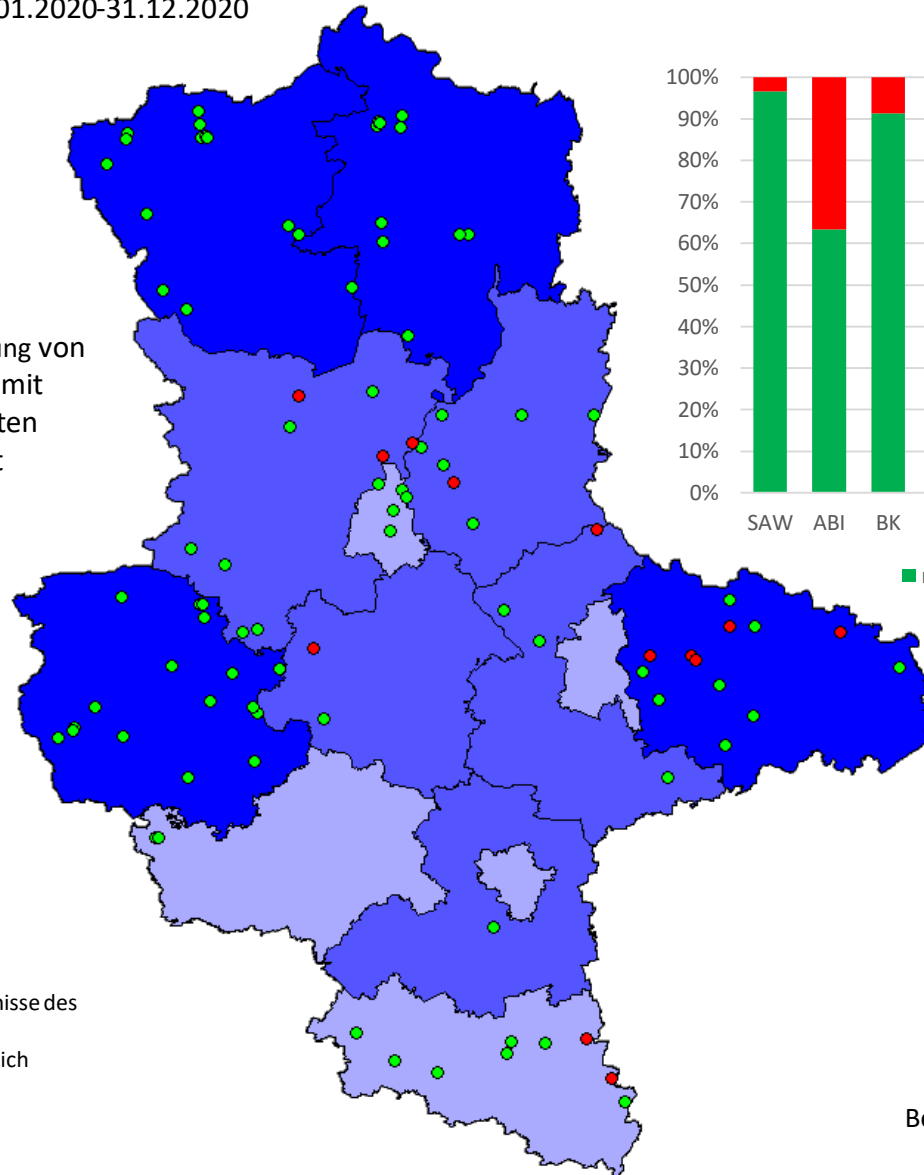
Quelle: Untersuchungsergebnisse des LAV ST  
Erstellt: LAV Fachbereich Veterinärmedizin  
Stand: 05.01.2021

**In dieser Zusammenfassung werden nur Ergebnissen von Wildtieren präsentiert! (keine Nutztiere oder Zootiere)**

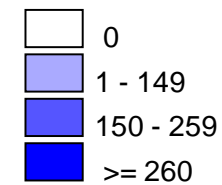
# Untersuchungen zur Aujeszky'schen Krankheit bei Wildschweinen in Sachsen-Anhalt

Datenlage: 01.01.2020-31.12.2020

Bei der Untersuchung von mehreren Proben mit gleichen Koordinaten wird nur ein Punkt dargestellt!



Anzahl der untersuchten Proben pro Landkreis/ kreisfreie Stadt



- Probe mit Angabe der Koordinaten und negativem Ergebnis
- Probe mit Angabe der Koordinaten und positivem Ergebnis

Quelle:  
 Untersuchungsergebnisse des LAV ST  
 Erstellt: LAV Fachbereich Veterinärmedizin  
 Stand: 05.01.2021

Bei 7,6% der Proben wurden die Koordinaten angegeben

**In dieser Zusammenfassung werden nur Ergebnissen von Wildtieren präsentiert! (keine Nutztiere oder Zootiere)**

# Untersuchungen zur Brucellose bei Wildschweinen in Sachsen-Anhalt

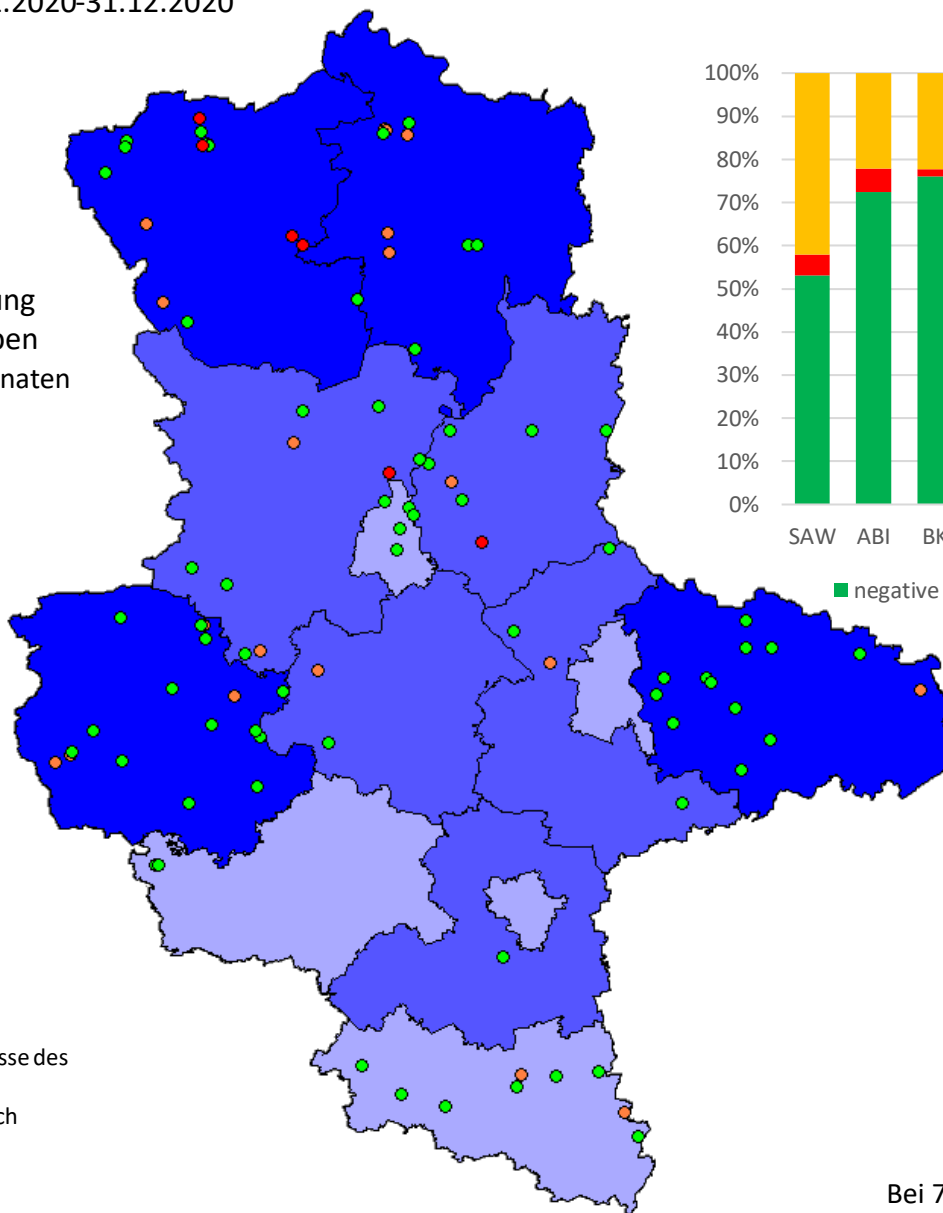


SACHSEN-ANHALT

Landesamt für Verbraucherschutz

Datenlage: 01.01.2020-31.12.2020

Bei der Untersuchung von mehreren Proben mit gleichen Koordinaten wird nur ein Punkt dargestellt!



■ negative Ergebnisse ■ positive Ergebnisse ■ nicht auswertbar

Anzahl der untersuchten Proben pro Landkreis/ kreisfreie Stadt

- 0
- 1 - 150
- 151 - 267
- >= 268

- Probe mit Angabe der Koordinaten und negativem Ergebnis
- Probe mit Angabe der Koordinaten und positivem Ergebnis
- Probe mit Angabe der Koordinaten und nicht auswertbarem Ergebnis

Quelle:  
Untersuchungsergebnisse des LAV ST  
Erstellt: LAV Fachbereich Veterinärmedizin  
Stand: 05.01.2021

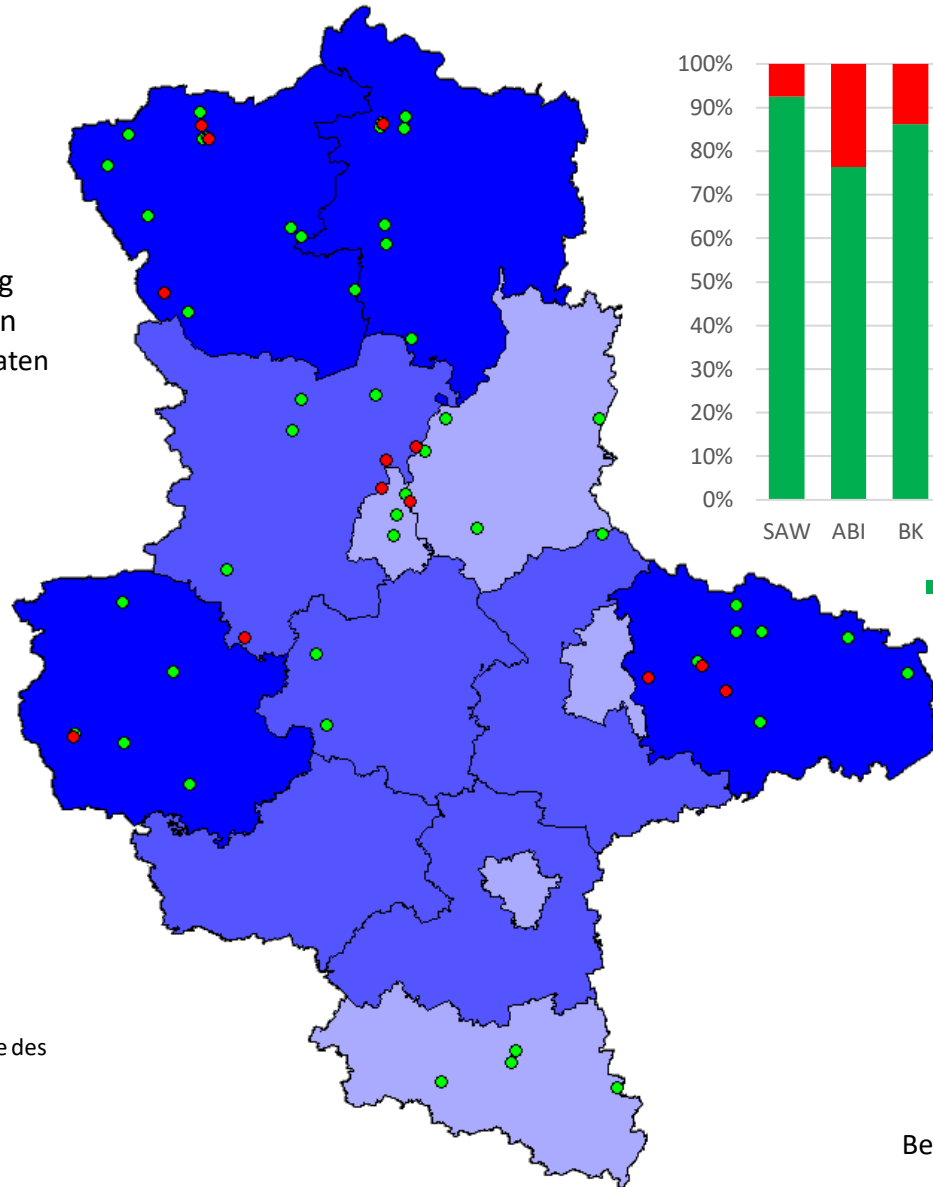
Bei 7,5% der Proben wurden die Koordinaten angegeben

**In dieser Zusammenfassung werden nur Ergebnissen von Wildtieren präsentiert! (keine Nutztiere oder Zootiere)**

# Untersuchungen zur Hepatitis E bei Wildschweinen in Sachsen-Anhalt

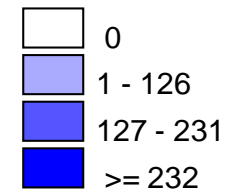
Datenlage: 01.01.2020-31.12.2020

Bei der Untersuchung von mehreren Proben mit gleichen Koordinaten wird nur ein Punkt dargestellt!



■ negative Ergebnisse ■ positive Ergebnisse

Anzahl der untersuchten Proben pro Landkreis/ kreisfreie Stadt



- Probe mit Angabe der Koordinaten und negativem Ergebnis
- Probe mit Angabe der Koordinaten und positivem Ergebnis

Quelle:  
 Untersuchungsergebnisse des LAV ST  
 Erstellt: LAV Fachbereich Veterinärmedizin  
 Stand: 05.01.2021

Bei 5,9% der Proben wurden die Koordinaten angegeben

**In dieser Zusammenfassung werden nur Ergebnissen von Wildtieren präsentiert! (keine Nutztiere oder Zootiere)**

# Untersuchungen zur Aviären Influenza bei Wildvögeln in Sachsen-Anhalt

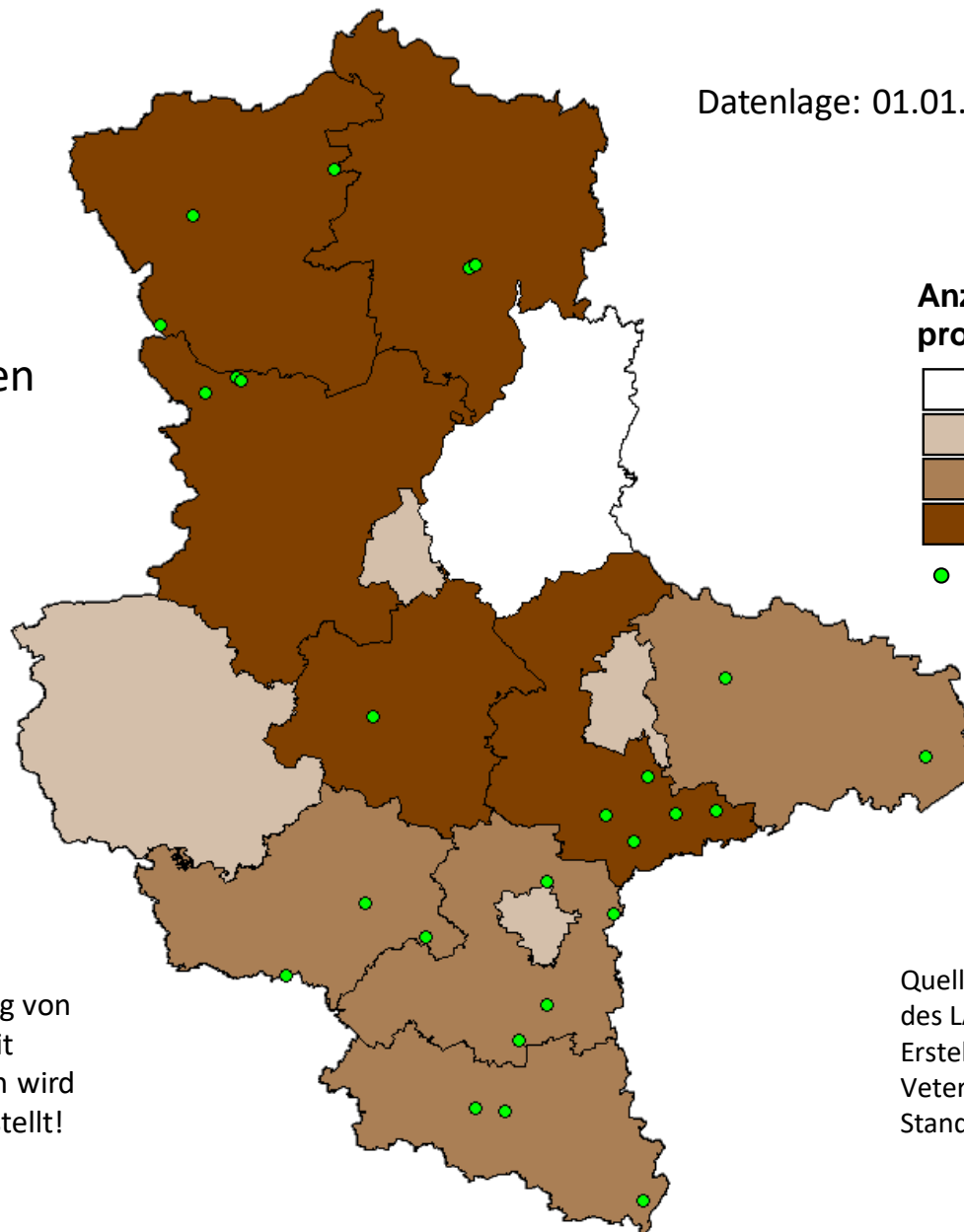


SACHSEN-ANHALT

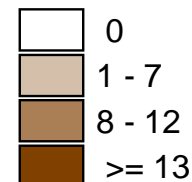
Landesamt für  
Verbraucherschutz

Datenlage: 01.01.2020-31.12.2020

Alle  
untersuchten  
Proben wurden  
negativ  
getestet.



Anzahl der untersuchten Proben  
pro Landkreis/ kreisfreie Stadt



● Probe mit Angabe der Koordinaten  
und negativem Ergebnis

Bei 50% der Proben wurden die  
Koordinaten angegeben

Bei der Untersuchung von  
mehreren Proben mit  
gleichen Koordinaten wird  
nur ein Punkt dargestellt!

Quelle: Untersuchungsergebnisse  
des LAV ST  
Erstellt: LAV Fachbereich  
Veterinärmedizin  
Stand: 04.01.2021

**In dieser Zusammenfassung werden nur Ergebnissen von Wildtieren präsentiert! (keine Nutztiere oder Zootiere)**

# Untersuchungen zum West-Nil-Virus bei Wildvögeln in Sachsen- Anhalt

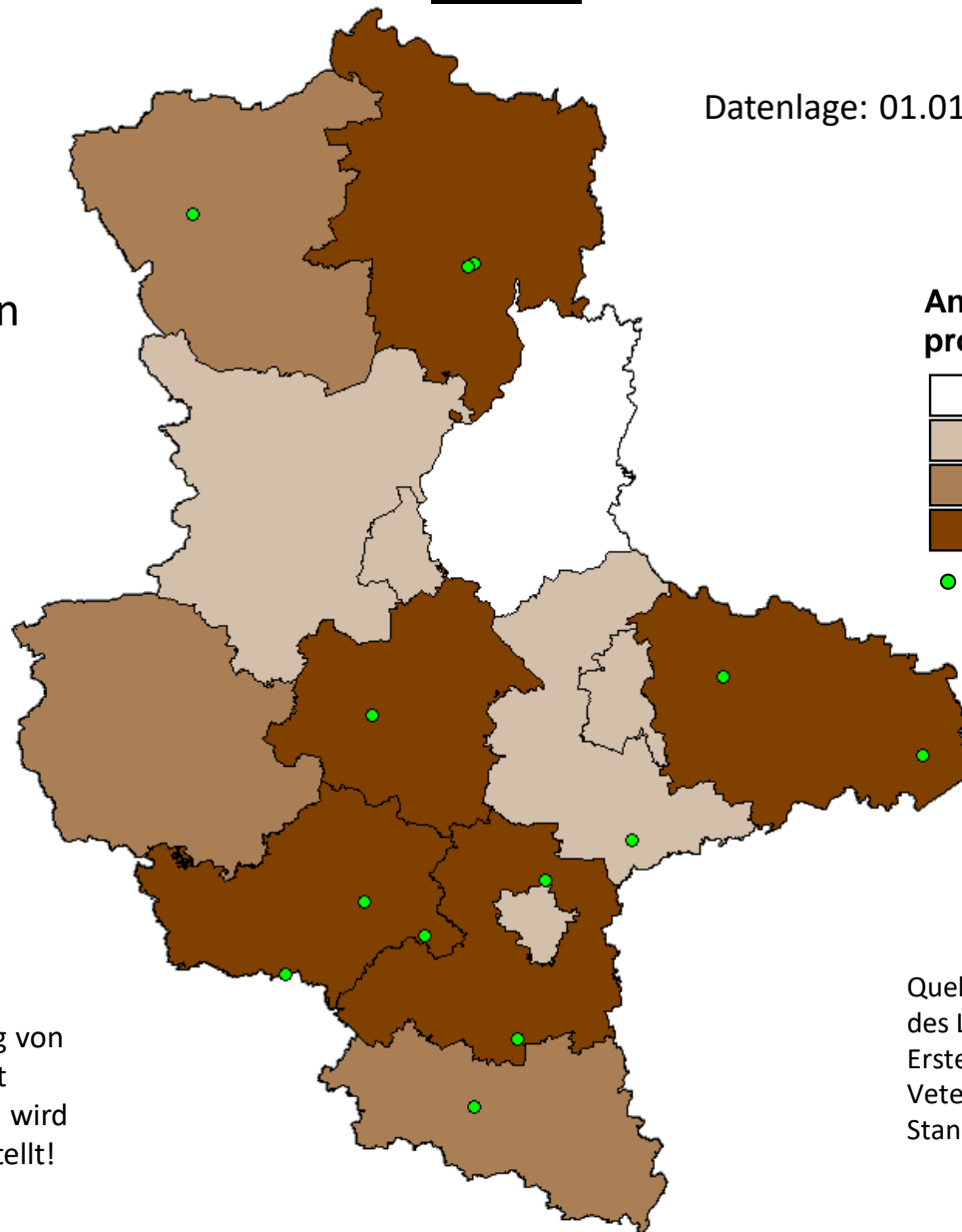


SACHSEN-ANHALT

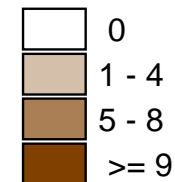
Landesamt für  
Verbraucherschutz

Datenlage: 01.01.2020-31.12.2020

Alle untersuchten Proben wurden negativ getestet. Im Jahr 2020 wurde jedoch Zoovögel und gehaltene Vögel positiv auf West-Nil-Virus getestet.



Anzahl der untersuchten Proben  
pro Landkreis/ kreisfreie Stadt



● Probe mit Angabe der Koordinaten  
und negativem Ergebnis

Bei 25,8% der Proben wurden die  
Koordinaten angegeben

Bei der Untersuchung von mehreren Proben mit gleichen Koordinaten wird nur ein Punkt dargestellt!

Quelle: Untersuchungsergebnisse  
des LAV ST  
Erstellt: LAV Fachbereich  
Veterinärmedizin  
Stand: 04.01.2021

**In dieser Zusammenfassung werden nur Ergebnissen von Wildtieren präsentiert! (keine Nutztiere oder Zootiere)**



# Untersuchungen zum Usutu Virus bei Wildvögeln in Sachsen-Anhalt

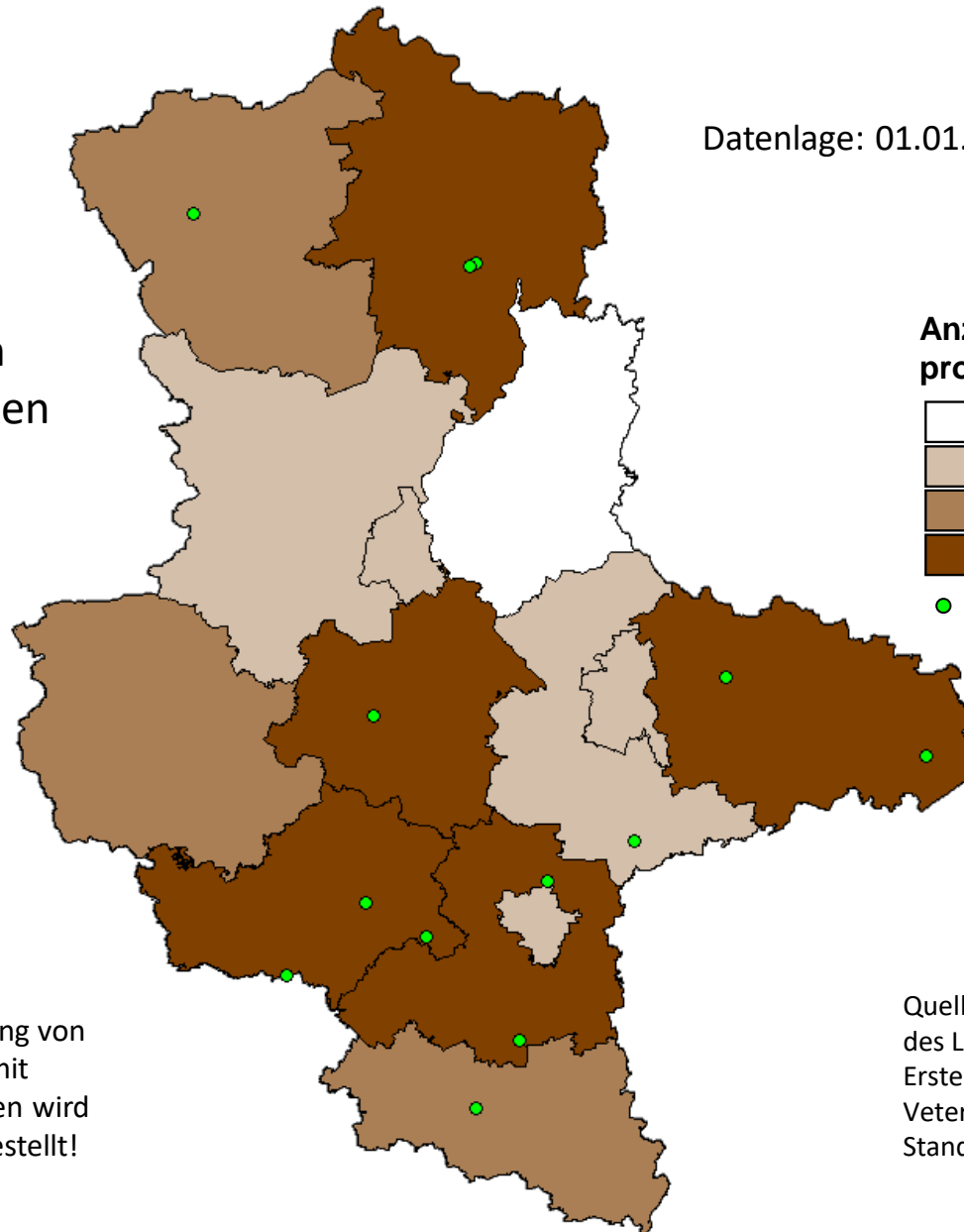


SACHSEN-ANHALT

Landesamt für  
Verbraucherschutz

Datenlage: 01.01.2020-31.12.2020

Alle  
untersuchten  
Proben wurden  
negativ  
getestet.



Bei 25,8% der Proben wurden die Koordinaten angegeben

Bei der Untersuchung von mehreren Proben mit gleichen Koordinaten wird nur ein Punkt dargestellt!

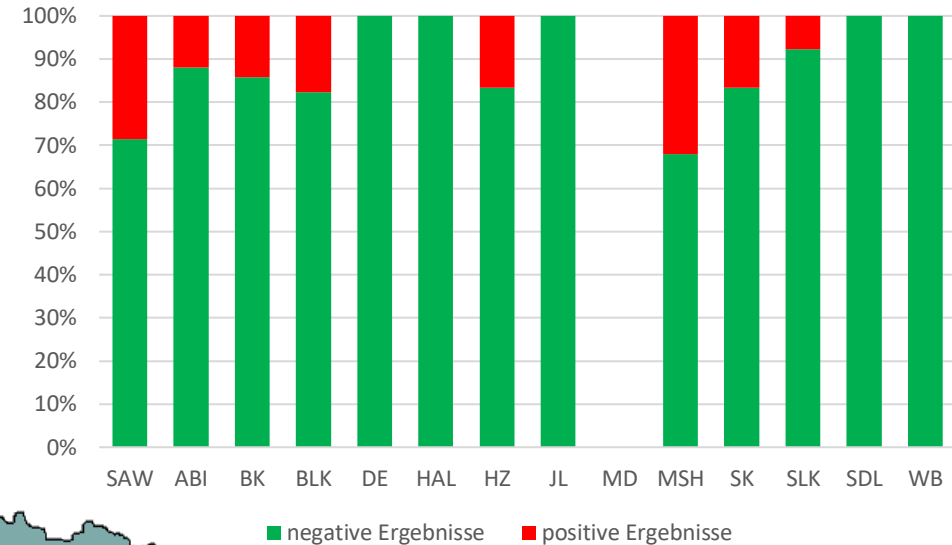
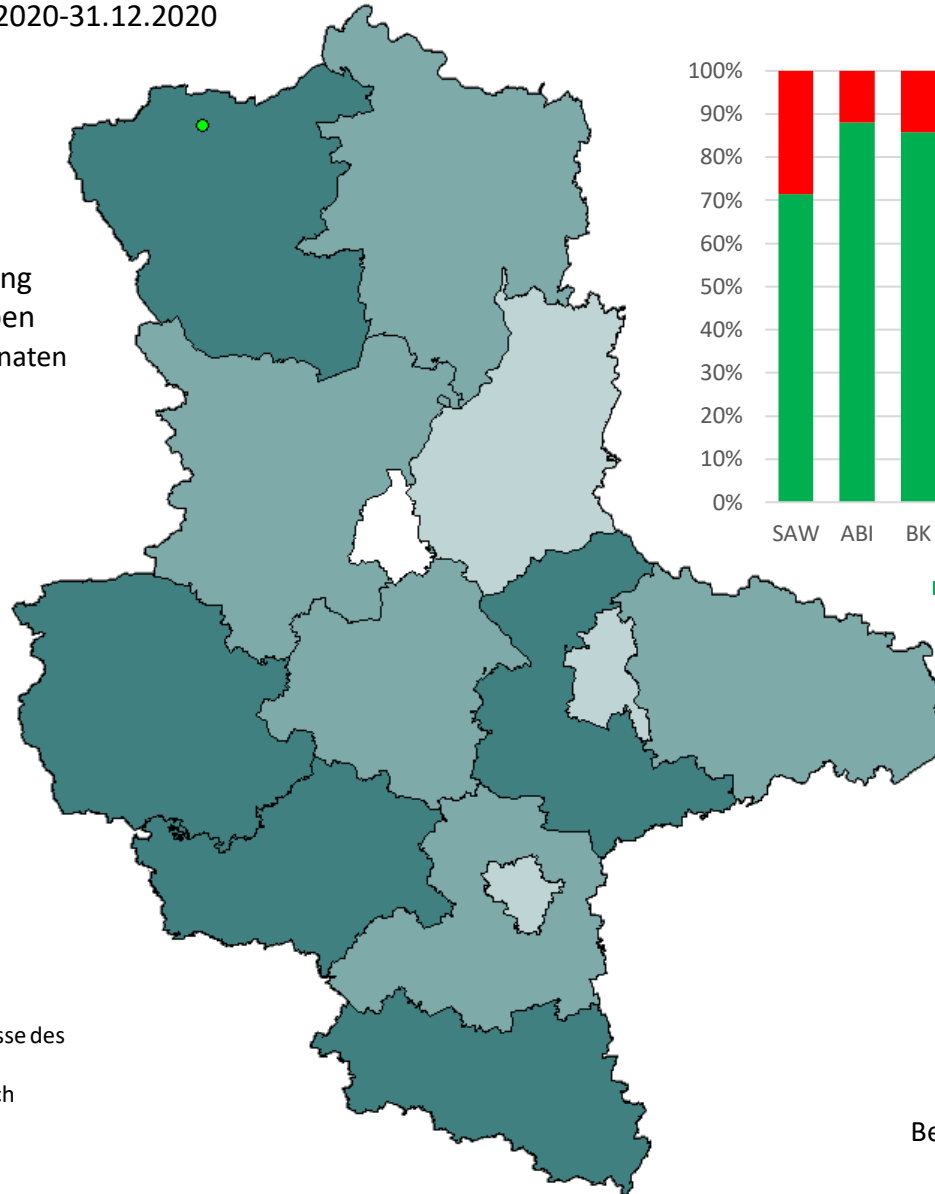
Quelle: Untersuchungsergebnisse  
des LAV ST  
Erstellt: LAV Fachbereich  
Veterinärmedizin  
Stand: 04.01.2021

In dieser Zusammenfassung werden nur Ergebnissen von Wildtieren präsentiert! (keine Nutztiere oder Zootiere)

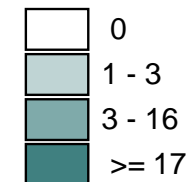
# Untersuchungen zum kleinen Fuchsbandwurm bei Wildkarnivoren (Raubwild) in Sachsen-Anhalt

Datenlage: 01.01.2020-31.12.2020

Bei der Untersuchung von mehreren Proben mit gleichen Koordinaten wird nur ein Punkt dargestellt!



Anzahl der untersuchten Proben pro Landkreis/ kreisfreie Stadt



 Probe mit Angabe der Koordinaten und negativem Ergebnis

Quelle:  
Untersuchungsergebnisse des LAV ST  
Erstellt: LAV Fachbereich Veterinärmedizin  
Stand: 05.01.2021

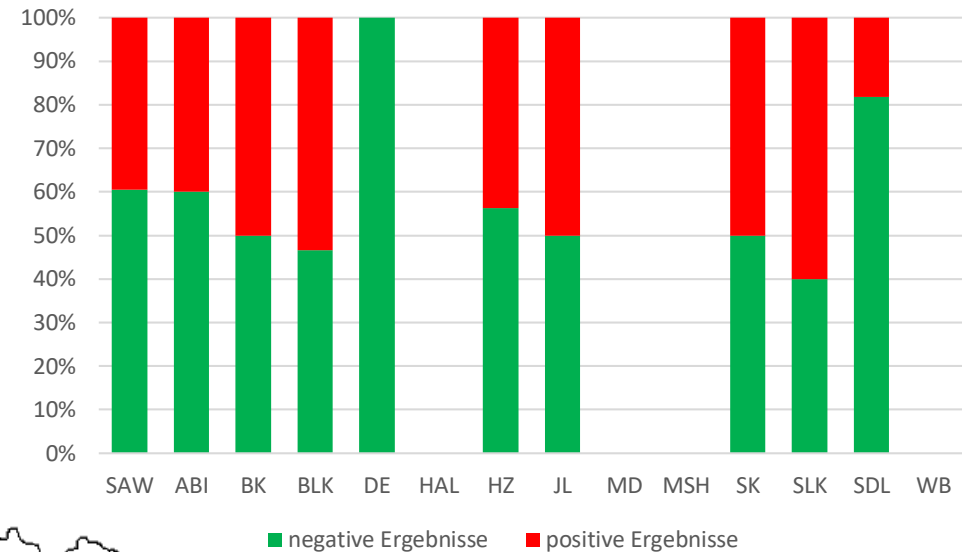
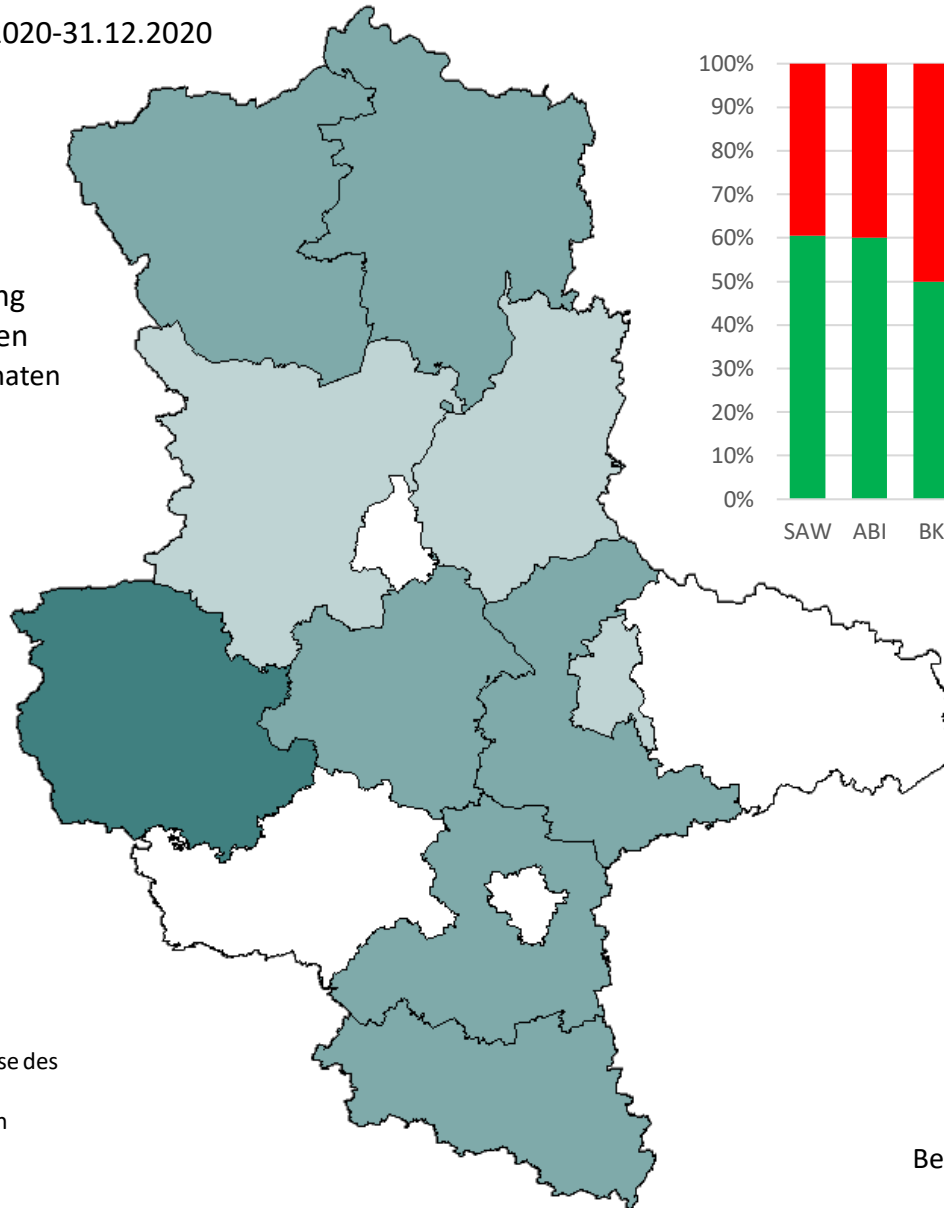
Bei 0,6% der Proben wurden die Koordinaten angegeben

**In dieser Zusammenfassung werden nur Ergebnissen von Wildtieren präsentiert! (keine Nutztiere oder Zootiere)**

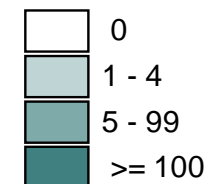
# Untersuchungen zum Waschbärspulwurm bei Waschbären in Sachsen-Anhalt

Datenlage: 01.01.2020-31.12.2020

Bei der Untersuchung von mehreren Proben mit gleichen Koordinaten wird nur ein Punkt dargestellt!



Anzahl der untersuchten Proben pro Landkreis/ kreisfreie Stadt



Quelle:  
Untersuchungsergebnisse des  
LAV ST  
Erstellt: LAV Fachbereich  
Veterinärmedizin  
Stand: 05.01.2021

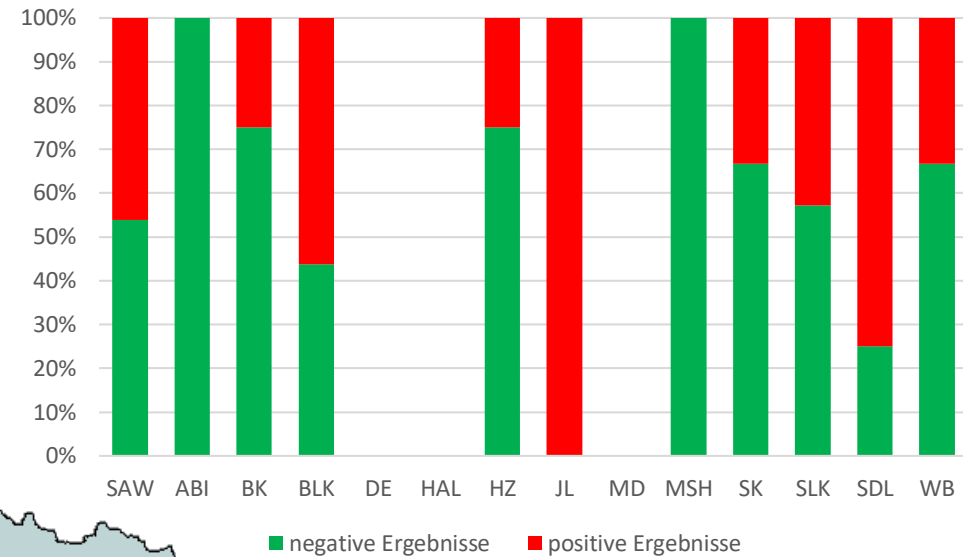
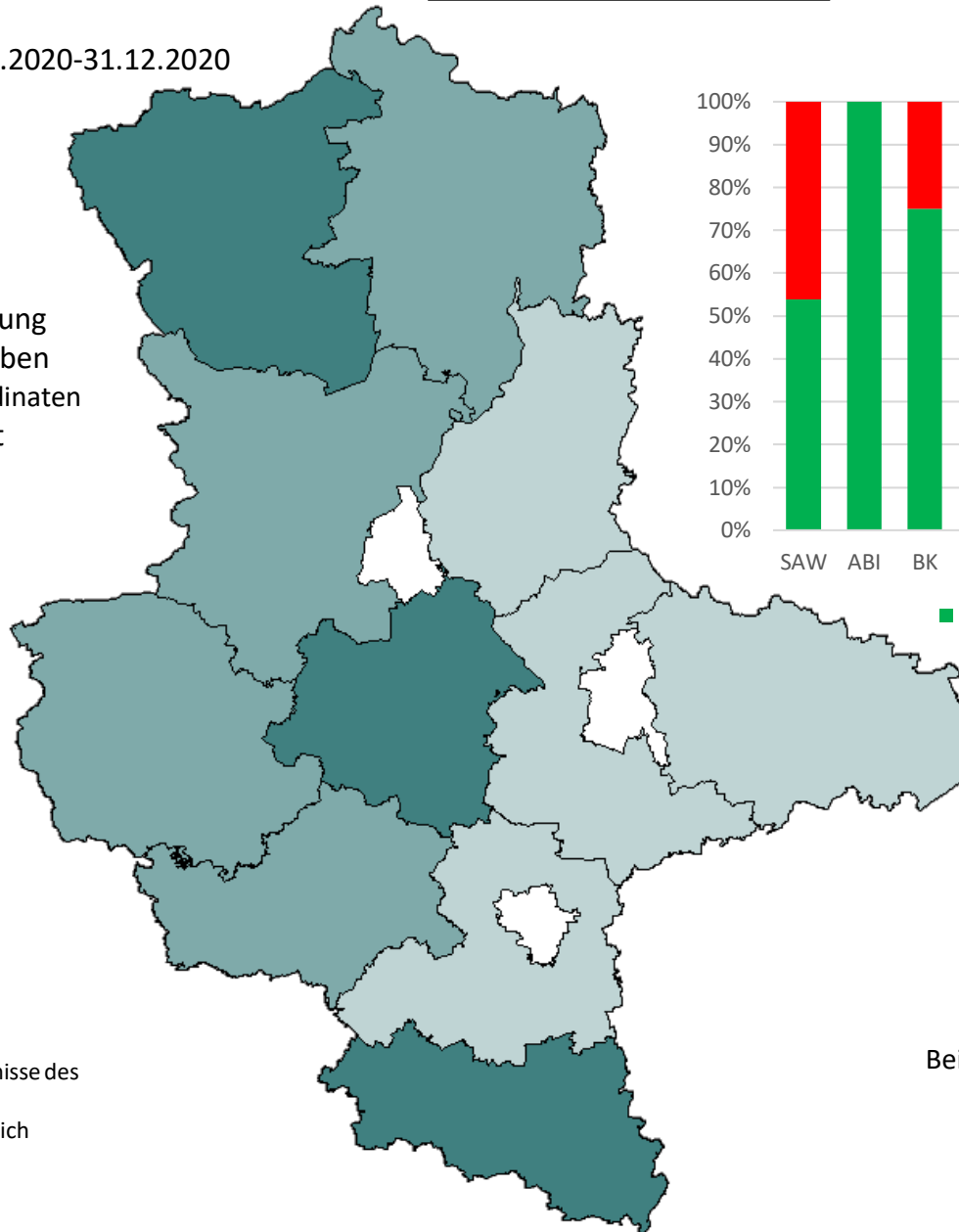
Bei 0% der Proben wurden die Koordinaten angegeben

**In dieser Zusammenfassung werden nur Ergebnissen von Wildtieren präsentiert! (keine Nutztiere oder Zootiere)**

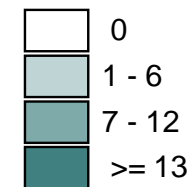
# Untersuchungen zur Staupe bei Wildkarnivoren (Raubwild) in Sachsen-Anhalt

Datenlage: 01.01.2020-31.12.2020

Bei der Untersuchung  
von mehreren Proben  
mit gleichen Koordinaten  
wird nur ein Punkt  
dargestellt!



Anzahl der untersuchten Proben pro  
Landkreis/ kreisfreie Stadt



Bei 0% der Proben wurden die Koordinaten angegeben

Quelle:  
Untersuchungsergebnisse des  
LAV ST  
Erstellt: LAV Fachbereich  
Veterinärmedizin  
Stand: 04.01.2021

**In dieser Zusammenfassung werden nur Ergebnissen von Wildtieren präsentiert! (keine Nutztiere oder Zootiere)**

# Untersuchungen zur Tollwut bei Wildkarnivoren (Raubwild) in Sachsen-Anhalt

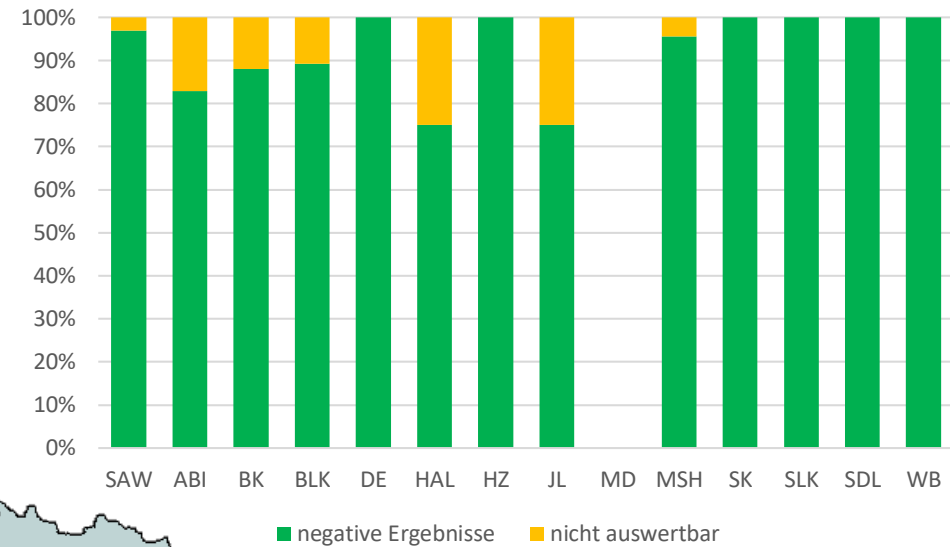
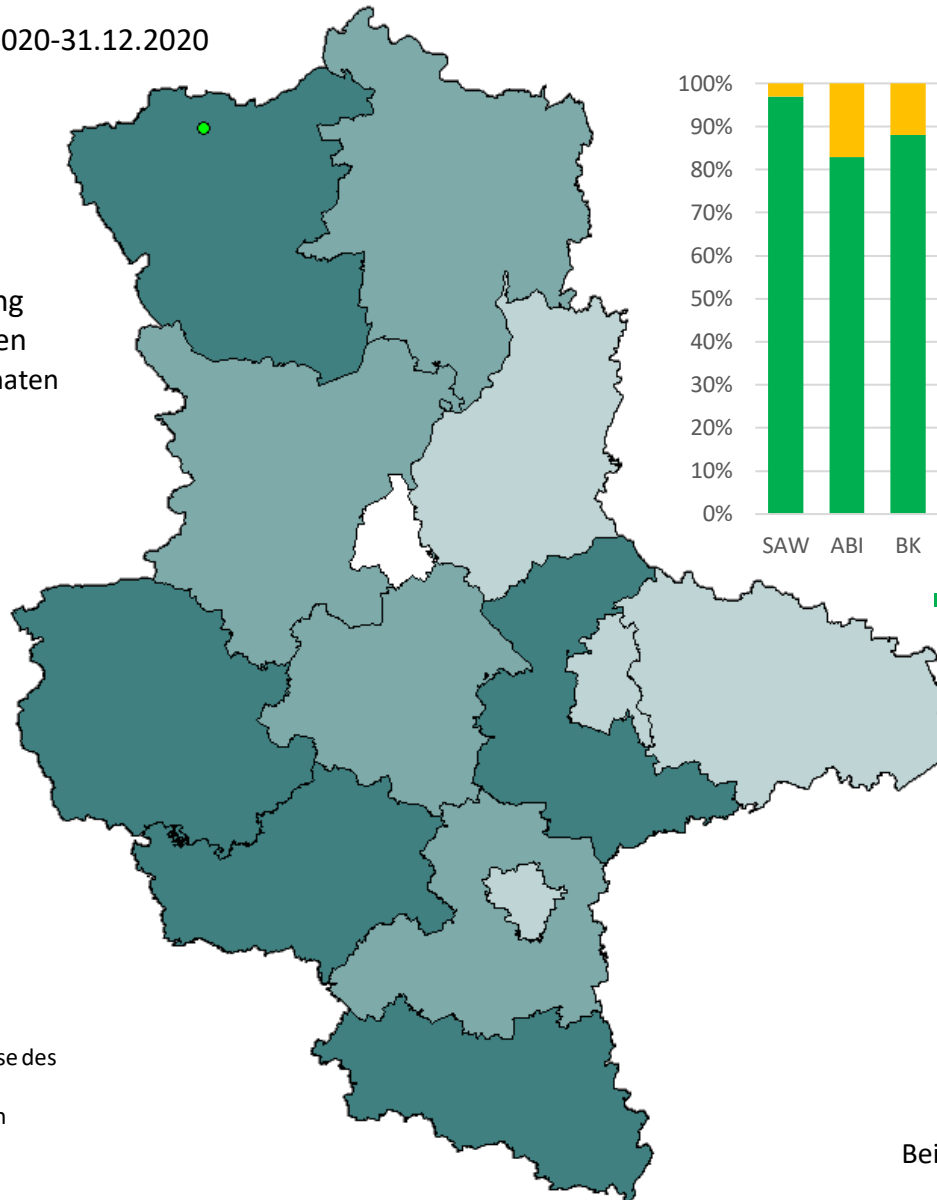


SACHSEN-ANHALT

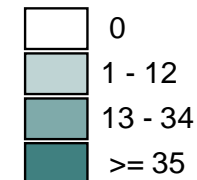
Landesamt für  
Verbraucherschutz

Datenlage: 01.01.2020-31.12.2020

Bei der Untersuchung  
von mehreren Proben  
mit gleichen Koordinaten  
wird nur ein Punkt  
dargestellt!



Anzahl der untersuchten Proben pro  
Landkreis/ kreisfreie Stadt



● Probe mit Angabe der Koordinaten und  
negativem Ergebnis

Quelle:  
Untersuchungsergebnisse des  
LAV ST  
Erstellt: LAV Fachbereich  
Veterinärmedizin  
Stand: 04.01.2021

Bei 0,3% der Proben wurden die Koordinaten angegeben

**In dieser Zusammenfassung werden nur Ergebnissen von Wildtieren präsentiert! (keine Nutztiere oder Zootiere)**

# Untersuchungen zur Hasenpest bei Wildhasen und Wildkaninchen in Sachsen-Anhalt

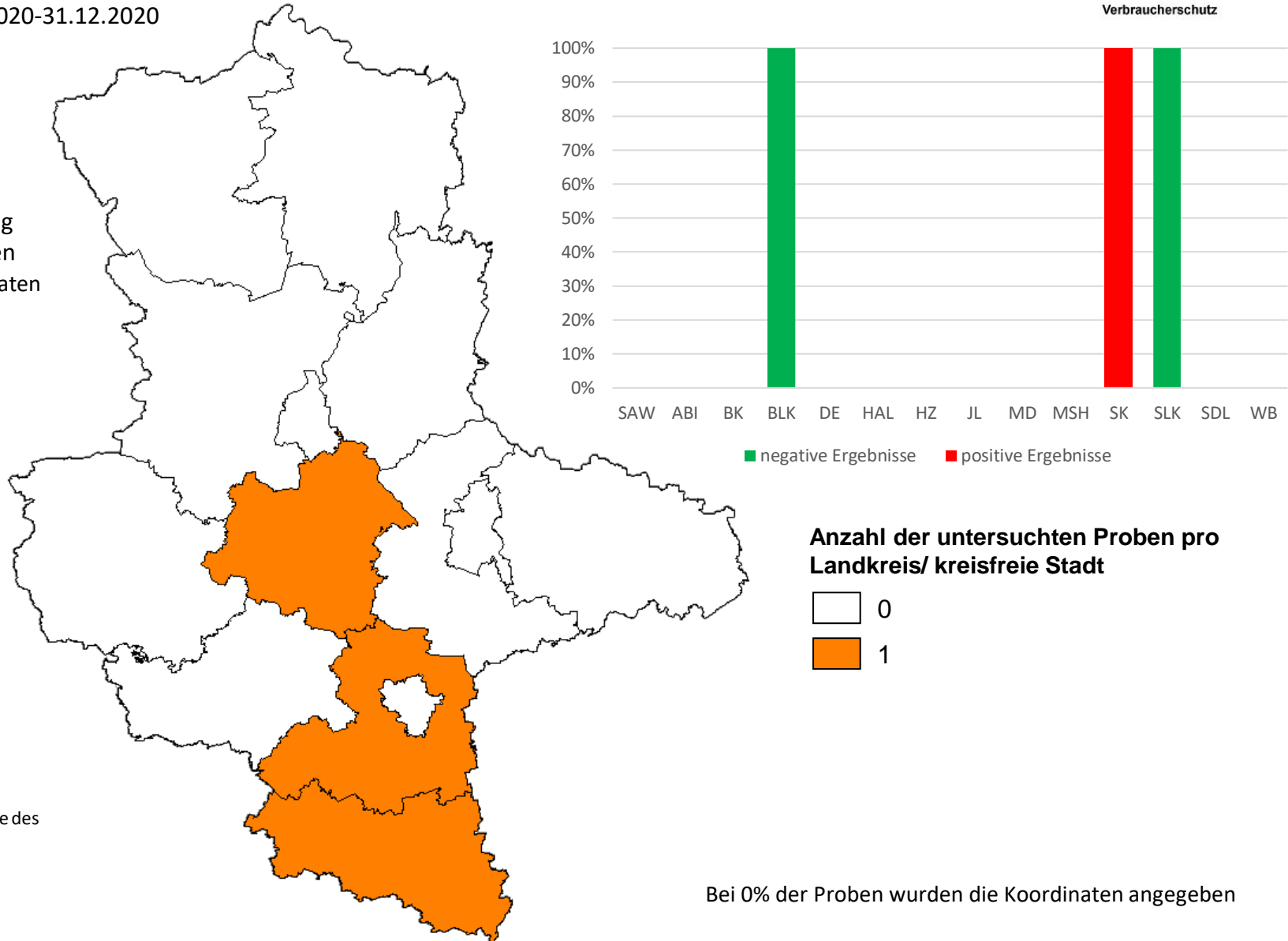


SACHSEN-ANHALT

Landesamt für Verbraucherschutz

Datenlage: 01.01.2020-31.12.2020

Bei der Untersuchung von mehreren Proben mit gleichen Koordinaten wird nur ein Punkt dargestellt!



Quelle:  
 Untersuchungsergebnisse des  
 LAV ST  
 Erstellt: LAV Fachbereich  
 Veterinärmedizin  
 Stand: 14.01.2021

Bei 0% der Proben wurden die Koordinaten angegeben

**In dieser Zusammenfassung werden nur Ergebnissen von Wildtieren präsentiert! (keine Nutztiere oder Zootiere)**